



· 2024-2025 F/W ·

---

# Womens

FOCUS ON TEXTILES

---

# CONTENTS

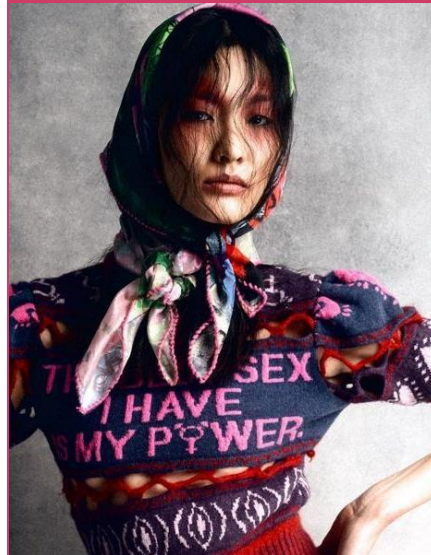
WOMENS #01

MATERIALS  
: WOVEN



WOMENS #02

MATERIALS  
: KNIT & JERSEY



WOMENS #03

PRINT &  
GRAPHIC



WOMENS #04

COLOR  
FORECAST





WOMENS #01

MATERIALS  
: WOVEN

Textile



24-25 F/W WOMENS

---

# CONTENTS

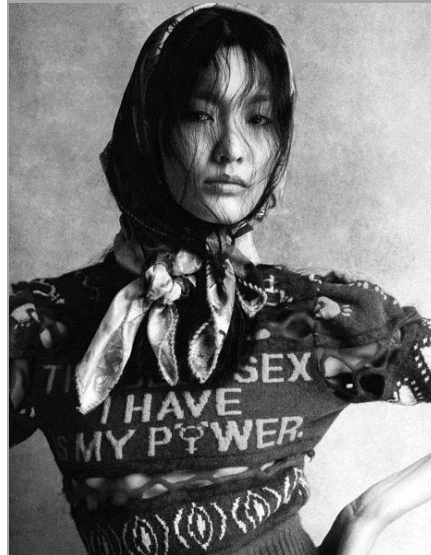
WOMENS #01

MATERIALS  
: WOVEN



WOMENS #02

MATERIALS  
: KNIT & JERSEY



WOMENS #03

PRINT &  
GRAPHIC



WOMENS #04

COLOR  
FORECAST





# Assembled threads

ACTIVE #01

MATERIALS  
: WOVEN



- 재활용된 면, 캐시미어 및 울을 포함한 다양한 친환경 섬유 및 원사를 사용하여 독특한 비주얼의 제로웨이스트 트위드 원단을 제작

Textile

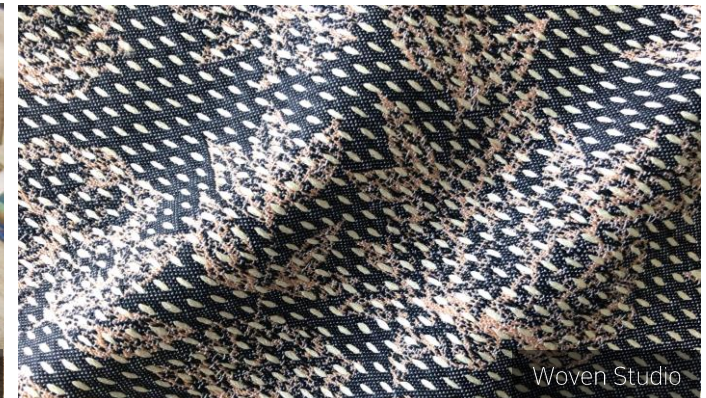
24-25 F/W WOMENS



# Folk stories

ACTIVE #01

MATERIALS  
: WOVEN



- 제3세계 토착적 민속품을 재구성한 스타일
- 지속가능한 섬유를 사용하고 복잡한 직조, 자수를 활용하여 원단을 제작

Textile

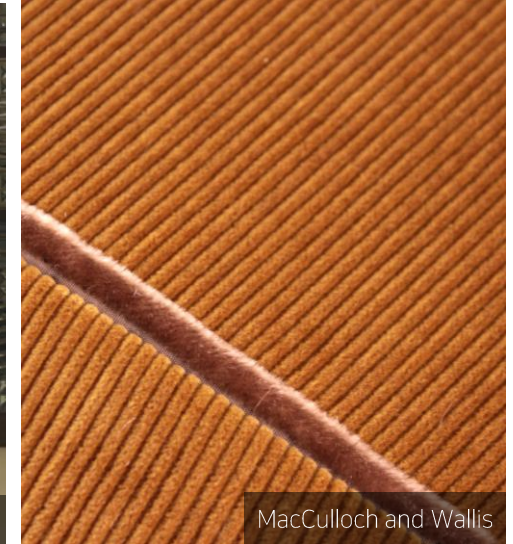
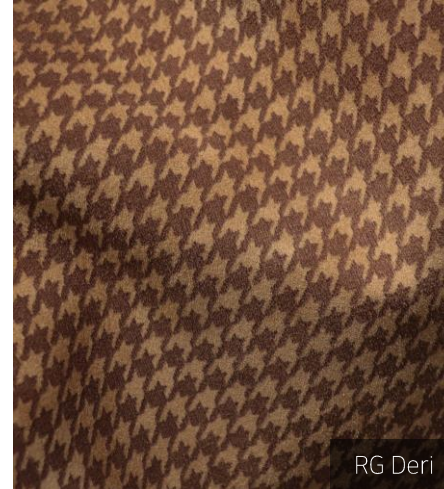
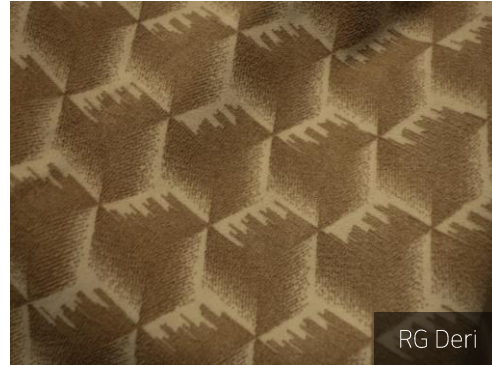
24-25 F/W WOMENS



# Retro luxe

ACTIVE #01

MATERIALS  
: WOVEN



- 트윌 새틴과 자카드 실크의 톤온톤 기하학 패턴과 함께 부드러운 스웨이드, 몰스킨, 코듀로이와 같은 플러쉬한 원단이 떠오름

Textile

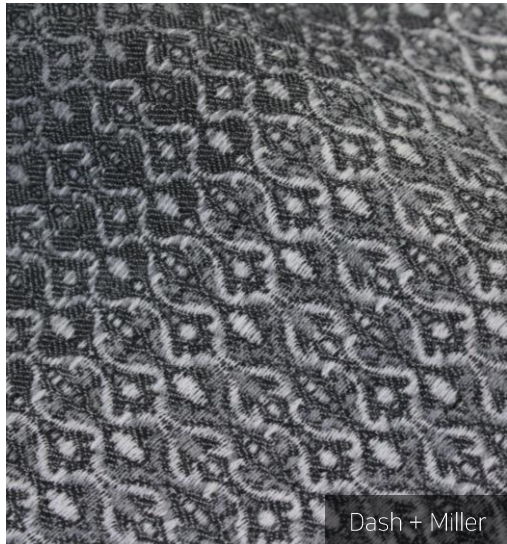
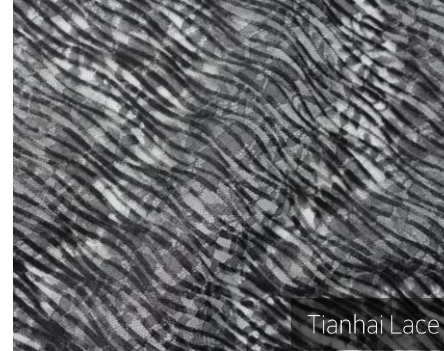
24-25 F/W WOMENS



# New histories

ACTIVE #01

MATERIALS  
: WOVEN



- 풍성한 질감과 깊고 감성적인 색상으로 해체된 바로크 스타일을 특징으로 함
- 복잡한 도비와 자카드 직물, 실크 소재에 화려한 원사를 사용함

Textile

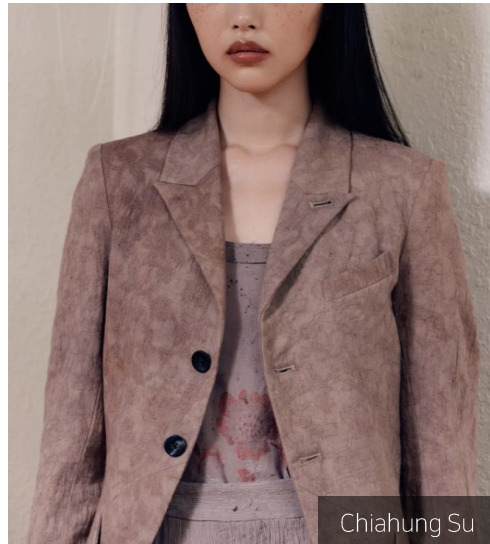
24-25 F/W WOMENS



# Pastoral gunge

ACTIVE #01

MATERIALS  
: WOVEN



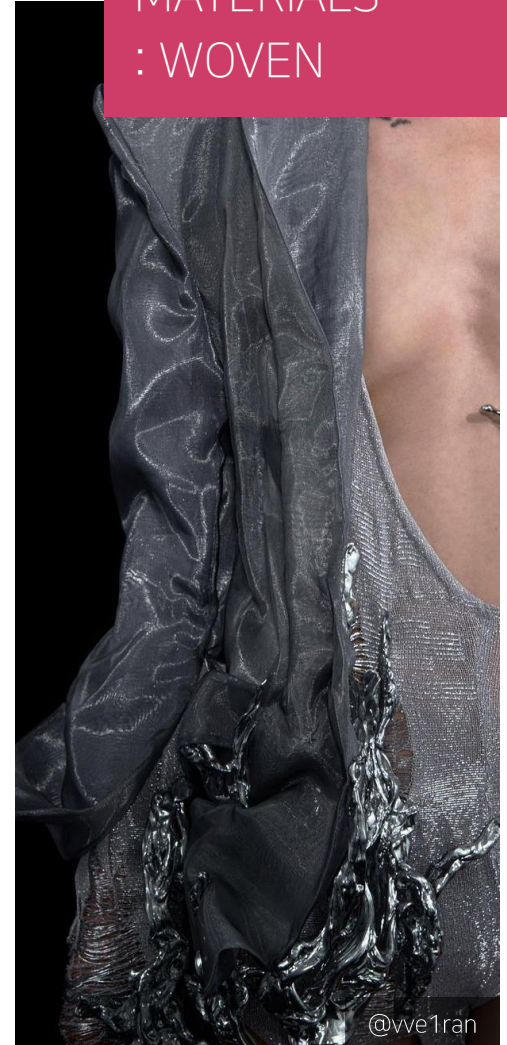
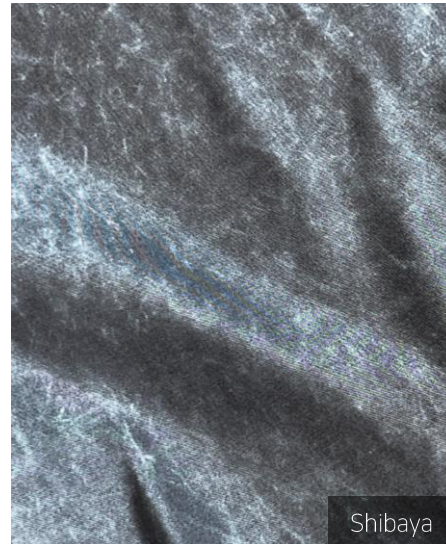
- 구겨지고, 바래고, 얼룩지고, 기워지는 자연적인 느낌에 빈티지 로맨스를 더하여 테마를 연출함
- Retracted ticking stripes, cross-hatched cottons, casual fade checks, double-cloths, 'stitched' slubbed 등을 통해 질감 표현

Textile

24-25 F/W WOMENS



# Ancient space



ACTIVE #01

MATERIALS  
: WOVEN

- 미래지향적 테마로 행성과 광물 등 우주 물질의 질감, 광택등을 표현함

Textile

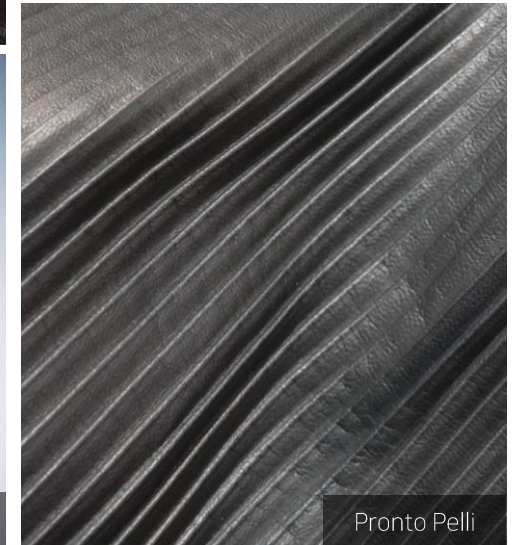
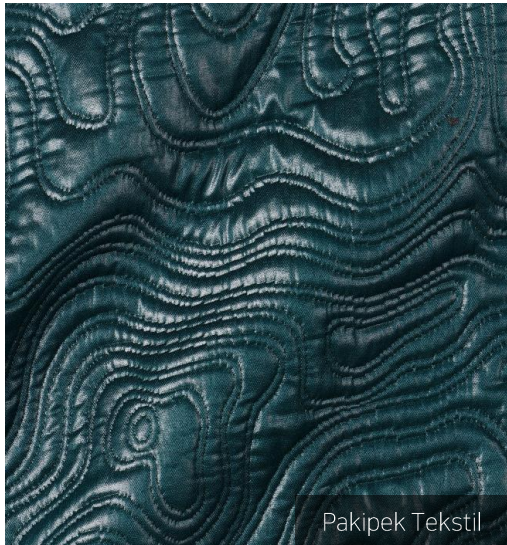
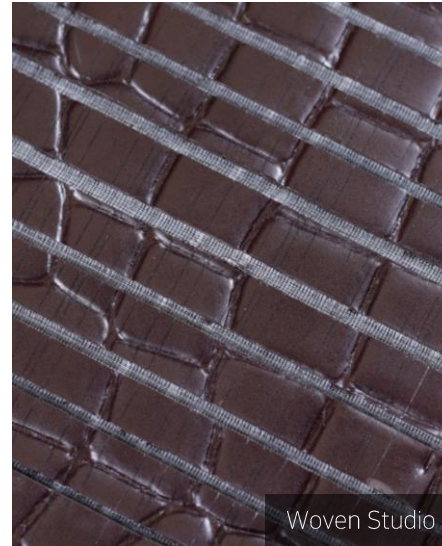
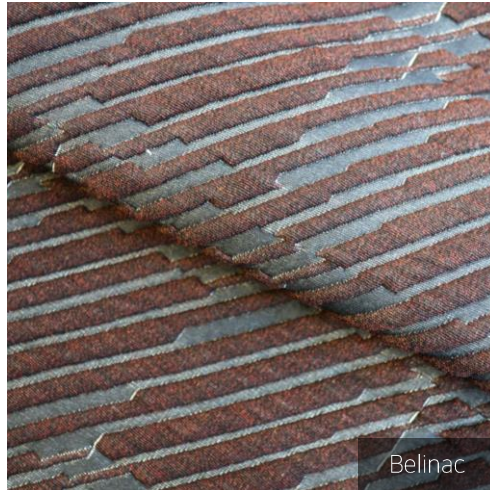
24-25 F/W WOMENS



# Dystopian stealth

ACTIVE #01

MATERIALS  
: WOVEN



- 공예적인 부분과 기술적인 부분이 결합되어 신축성 있고 쿠션감이 있는 튼튼한 소재를 선보임

Textile

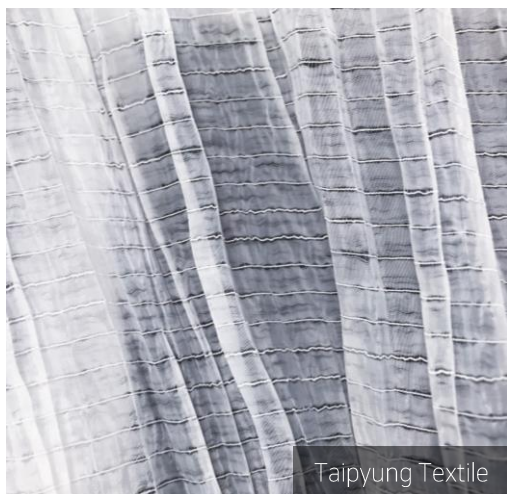
24-25 F/W WOMENS



# Ghosted illusions

ACTIVE #01

MATERIALS  
: WOVEN



- 가볍고 쉬어한 소재에 입체감을 부여해 3차원으로 표현함

Textile

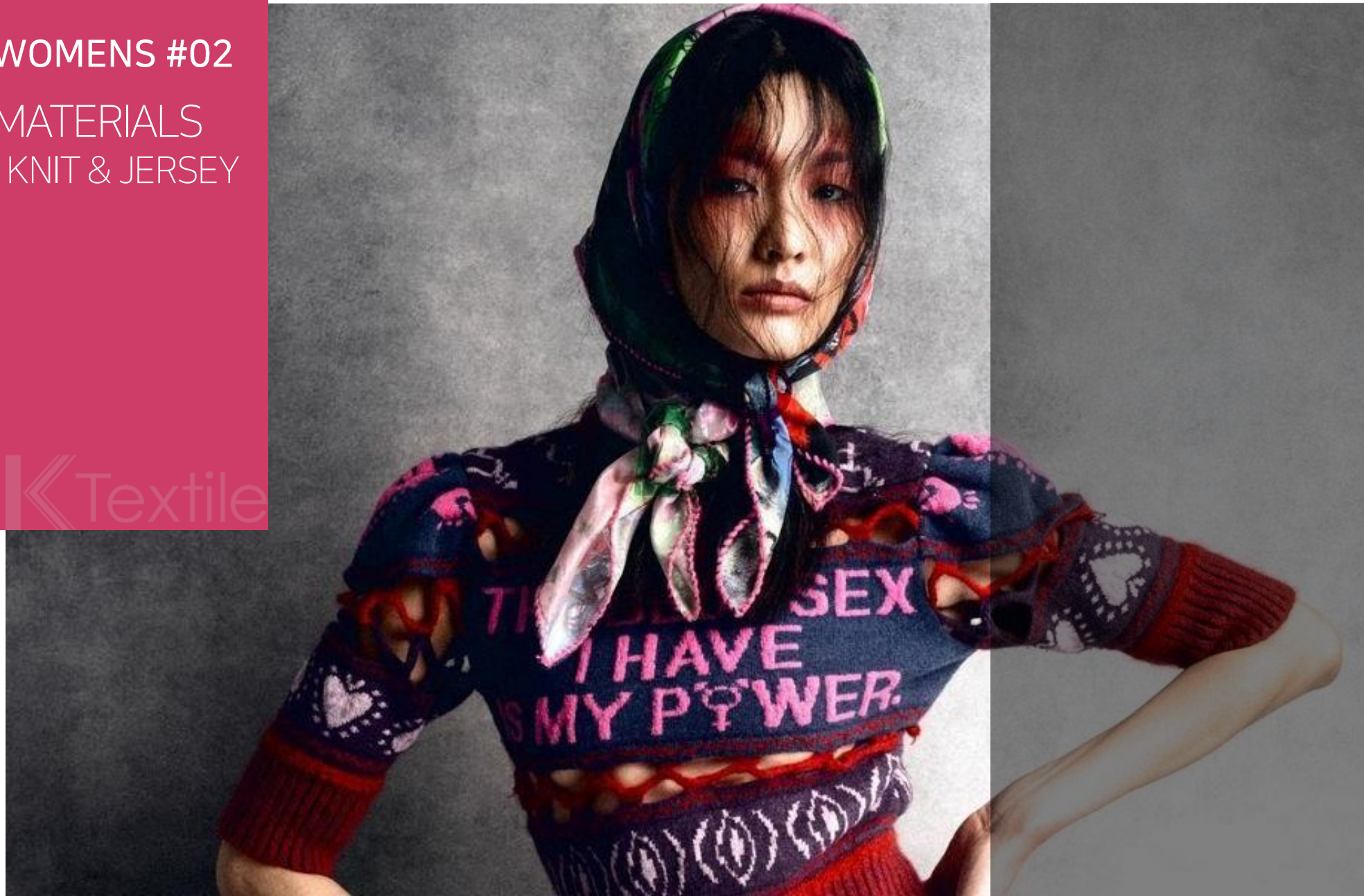
24-25 F/W WOMENS



## WOMENS #02

MATERIALS  
: KNIT & JERSEY

Textile



24-25 F/W WOMENS



---

# CONTENTS

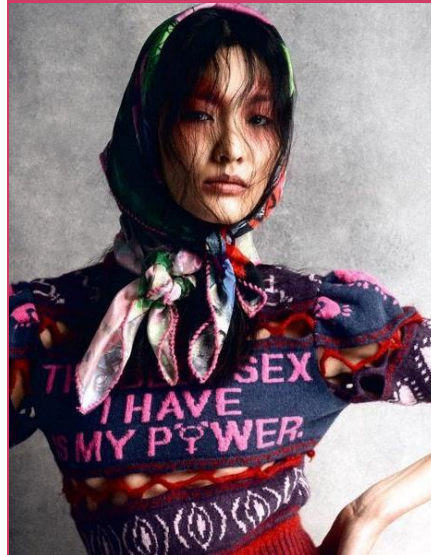
WOMENS #01

MATERIALS  
: WOVEN



WOMENS #02

MATERIALS  
: KNIT & JERSEY



WOMENS #03

PRINT &  
GRAPHIC



WOMENS #04

COLOR  
FORECAST





# Modular mirroring

WOMENS #02

MATERIALS  
: KNIT & JERSEY



- 부드러운 느낌을 위한 멜란지 사용과 더 따뜻한 무게감을 위한 풍성한 울을 적용

Textile

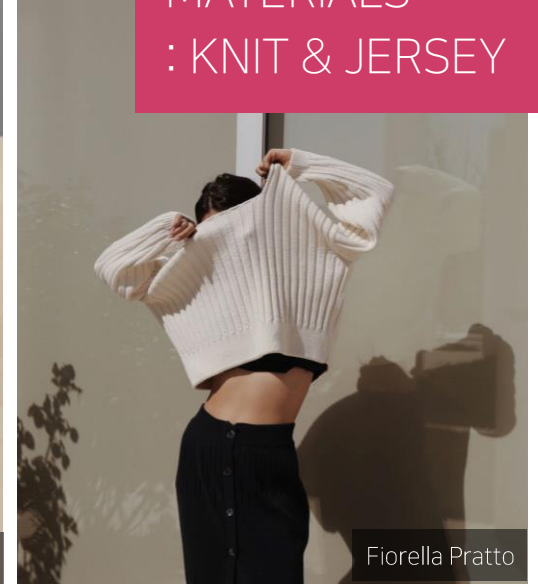
24-25 F/W WOMENS



# Complex simplicity

WOMENS #02

MATERIALS  
: KNIT & JERSEY



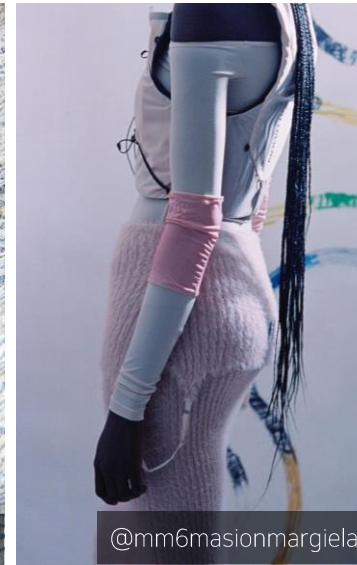
- 울의 온도 조절, 통기성, 보온성 및 수분 흡수 특성을 활용

Textile

24-25 F/W WOMENS



# Delicate lounge



- 부드럽고 통기성이 좋은 유기농 원사를 사용하여 편안한 착용감을 주는 특징
- 100% 유기농 면을 사용한 섬유와 원사를 사용하여 통기성 좋은 슬립 및 출람에 구조 채택

Textile

24-25 F/W WOMENS



---

# CONTENTS

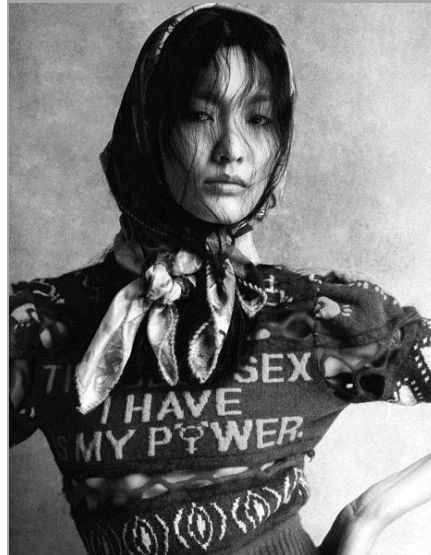
WOMENS #01

MATERIALS  
: WOVEN



WOMENS #02

MATERIALS  
: KNIT & JERSEY



WOMENS #03

PRINT &  
GRAPHIC



WOMENS #04

COLOR  
FORECAST





WOMENS #03

PRINT &  
GRAPHIC

«Textile



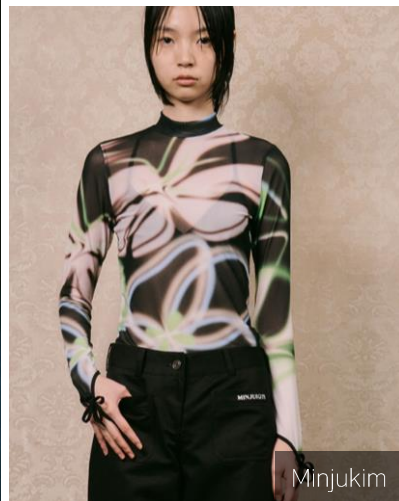
24-25 F/W WOMENS



# Ghosted illusions

WOMENS #03

PRINT &  
GRAPHIC



- 디지털 프린팅 기법을 활용하여 흐릿하고 왜곡된 플로럴 패턴을 표현
- 텍스처 프린트가 주요 요소로, 현실과 비현실이 혼합된 분위기를 강조

Textile

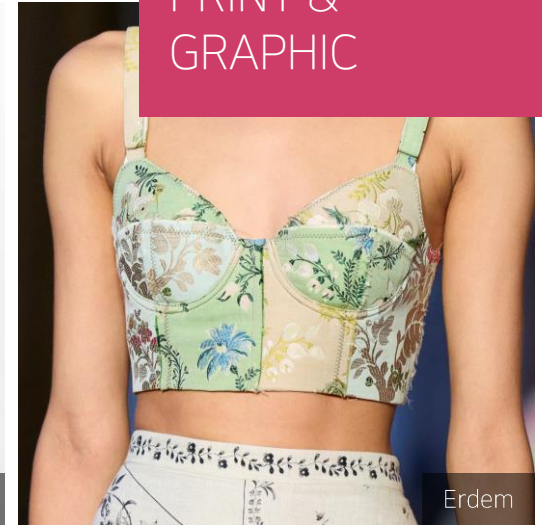
24-25 F/W WOMENS



# Crafted scenes

WOMENS #03

PRINT &  
GRAPHIC



- 빈티지 리사이클링과 재사용을 바탕으로 한 패치워크와 손으로 그린 모티프를 강조

Textile

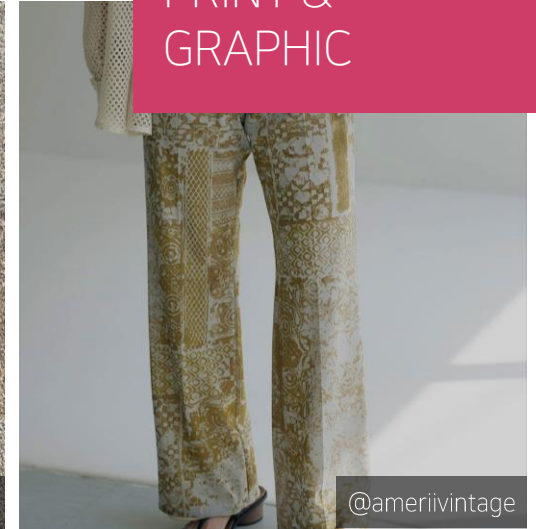
24-25 F/W WOMENS



# Ornate structures

WOMENS #03

PRINT &  
GRAPHIC



- 기하학적 패턴에서 영감을 받아 깨끗하고 정제된 미한으로 발전한 화려한 디자인이 특징
- 탄소를 포집하는 **Air-Ink** 또는 **Living Ink**를 사용하여 1~2가지 색상으로 디자인을 제한
- 단일 재료로 압출이나 커트워크 기법을 적용하여 재활용 용이성을 높이고 순환적 디자인 시스템을 반영

Textile

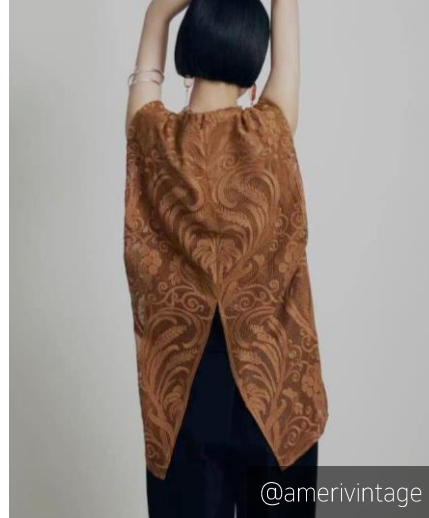
24-25 F/W WOMENS



# Grungy nature

WOMENS #03

PRINT &  
GRAPHIC



- 꽃과 식물 프린트로 스타일리시하면서도 자연의 질감을 강조하며, 곧은 뿌리와 비틀린 줄기를 활용한 거친 느낌을 표현

Textile

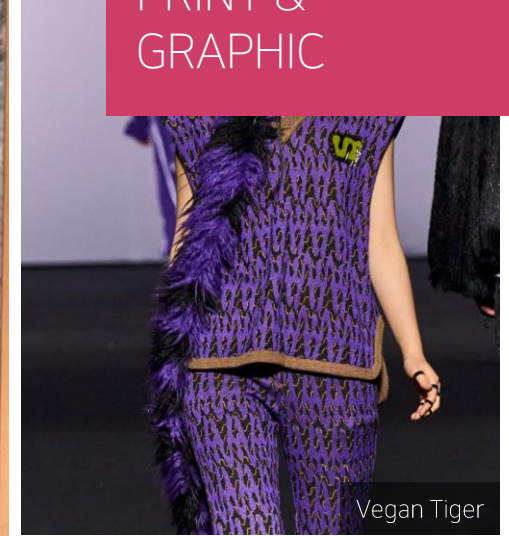
24-25 F/W WOMENS



# Otherworldly imagination

WOMENS #03

PRINT &  
GRAPHIC



- AI 기반 창의성이 이끄는 'Post-nature' 느낌이 더욱 두드러짐
- 벌레나 생물들이 부드러운 염색 기법에 적용되어 추상적인 소용돌이 패턴으로 동물 프린트를 대체

Textile

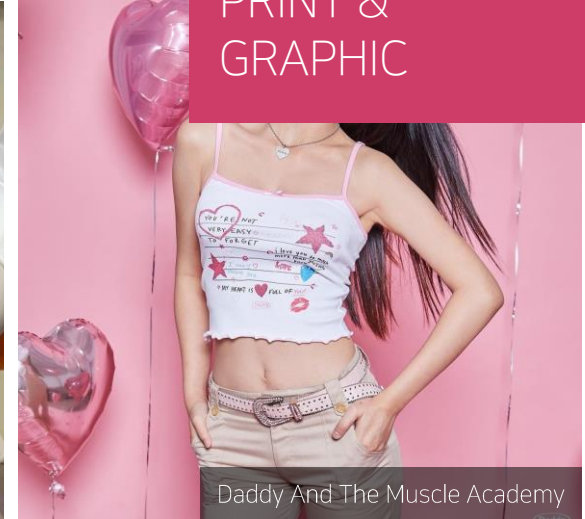
24-25 F/W WOMENS



# Hyper-prep

WOMENS #03

PRINT &  
GRAPHIC



- 드로잉과 스프레이 스텐실 기법이 인기를 끌고 있음
- DIY 느낌의 스프레이 아트와 열프레스 기법을 활용

Textile

24-25 F/W WOMENS



---

# CONTENTS

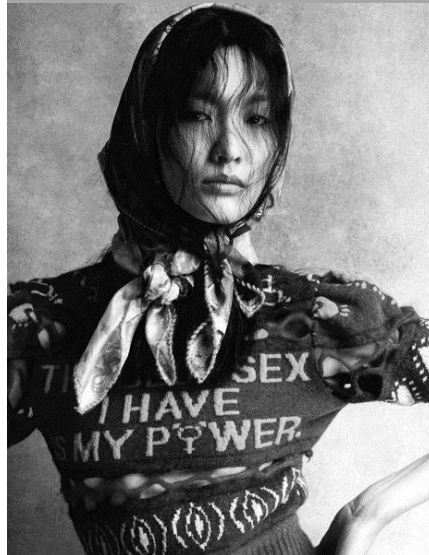
WOMENS #01

MATERIALS  
: WOVEN



WOMENS #02

MATERIALS  
: KNIT & JERSEY



WOMENS #03

PRINT &  
GRAPHIC



WOMENS #04

COLOR  
FORECAST





WOMENS #04

COLOR  
FORECAST

Textile



24-25 F/W WOMENS



# Women's core colours

WOMENS #04

COLOR  
FORECAST

**PANTONE**  
19-1934 TCX

**PANTONE**  
16-1422 TCX

**PANTONE**  
14-1208 TCX

**PANTONE**  
19-1220 TCX

**PANTONE**  
18-0529 TCX

**PANTONE**  
19-3932 TCX

**PANTONE**  
17-5104 TCX

**PANTONE**  
12-0304 TCX

**PANTONE**  
11-4800 TCX

**PANTONE**  
19-4203 TCX

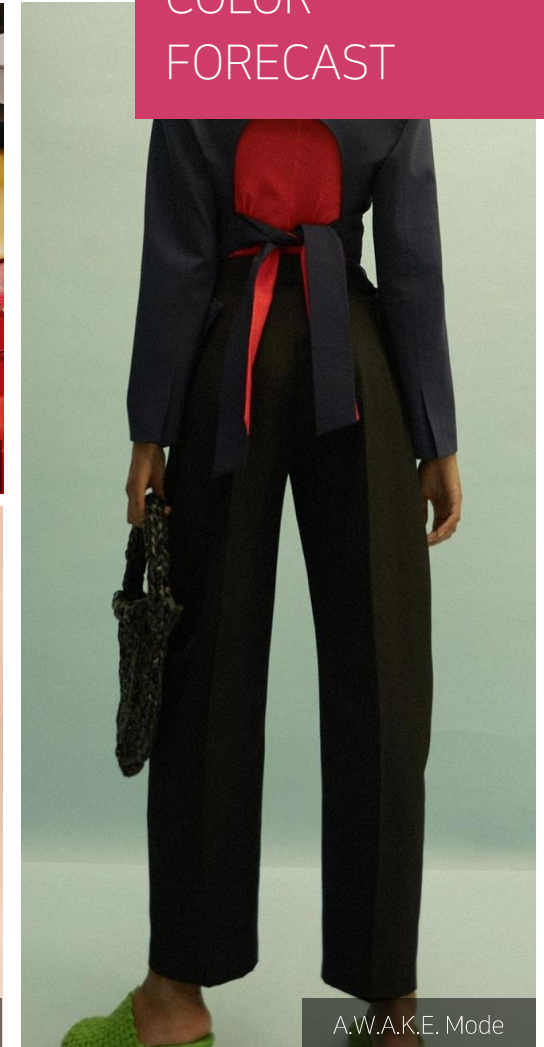
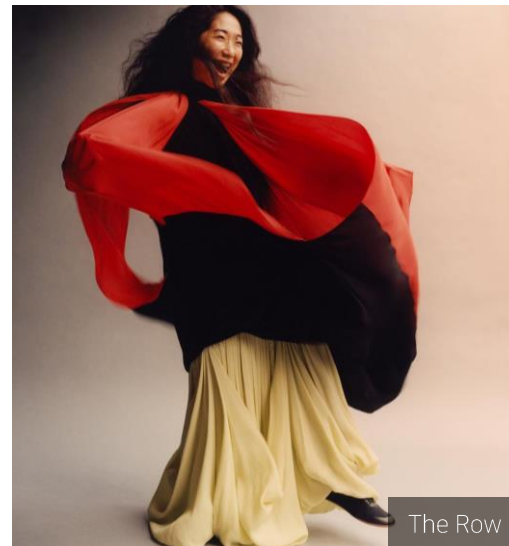
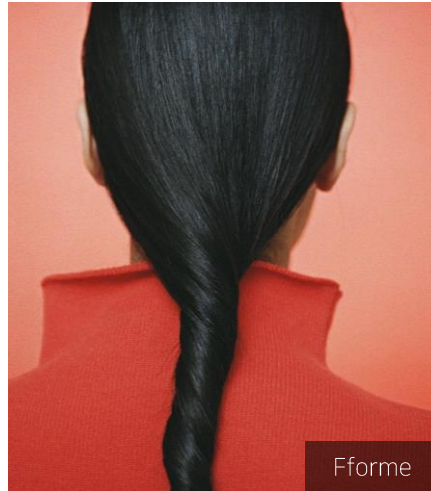
- Chalk, Oat Milk, Circular Grey, Black 및 Optic White와 같이 활용도가 높은 색상으로 구성됨
- Sepia, Sea Kelp는 자연에서 영감을 받은 컬러이며 Cranberry Juice, Midnight Blue는 고급 제품에 주로 사용됨

Textile

24-25 F/W WOMENS



# Flame red with core grounds



WOMENS #04

COLOR  
FORECAST

- 클래식한 스타일에 대담하고 열정적인 빨간 톤을 조합
- 익숙한 색상상 Flame, Fresh Mint와 같은 신선한 포인트를 더해 새로운 스타일을 선보임.

Textile

24-25 F/W WOMENS

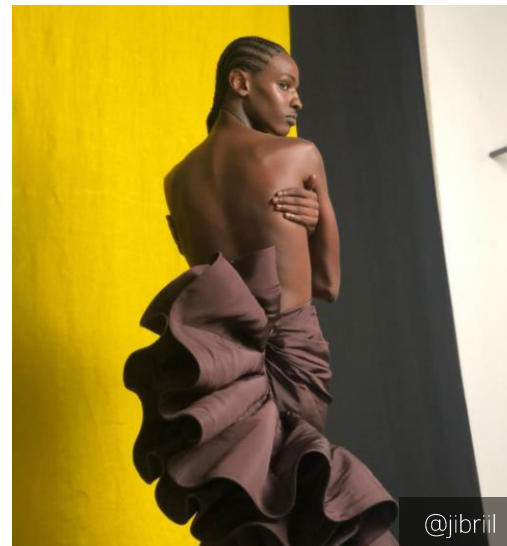
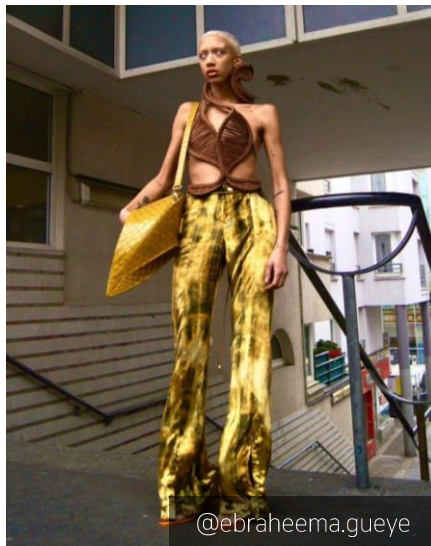


# Browns with golden tones

WOMENS #04

COLOR  
FORECAST

<b>PANTONE</b> 14-6408 TCX	Sustained Grey
<b>PANTONE</b> 19-3932 TCX	Midnight Blue
<b>PANTONE</b> 19-1109 TCX	Ground Coffee
<b>PANTONE</b> 19-1220 TCX	Sepia
<b>PANTONE</b> 18-1140 TCX	Nutshell
<b>PANTONE</b> 18-1442 TCX	Intense Rust
<b>PANTONE</b> 13-0752 TCX	Pollen Yellow



- 럭셔리한 실키와 벨벳 소재에 고급스러운 브라운 컬러를 사용함
- Pollen Yellow를 디테일 및 안감으로 사용해 포인트를 더함

Textile

24-25 F/W WOMENS