



· 2026 S/S ·



Womens

FOCUS ON TEXTILES

CONTENTS

WOMENS #01

MATERIALS
: WOVEN



WOMENS #02

MATERIALS
: KNIT & JERSEY



WOMENS #03

PRINT &
GRAPHIC



WOMENS #04

COLOR
FORECAST



CONTENTS

WOMENS #01

MATERIALS
: WOVEN



WOMENS #02

MATERIALS
: KNIT & JERSEY



WOMENS #03

PRINT &
GRAPHIC



WOMENS #04

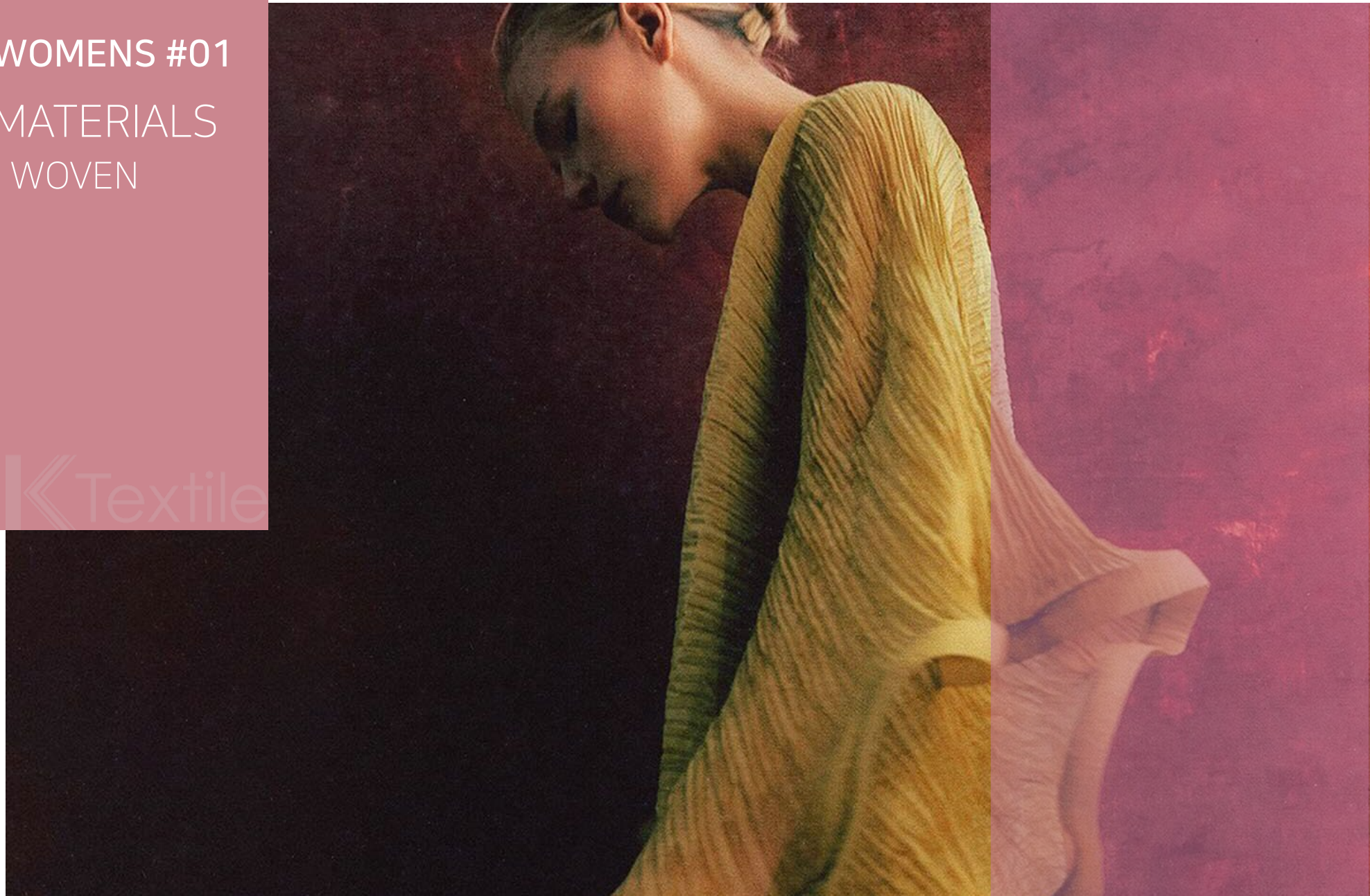
COLOR
FORECAST



WOMENS #01

MATERIALS
: WOVEN

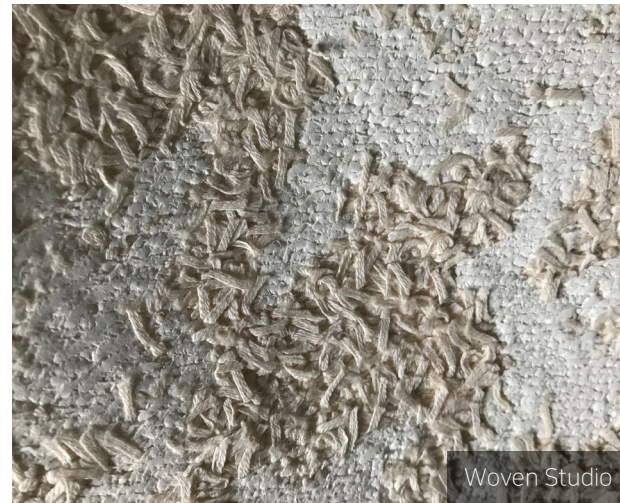
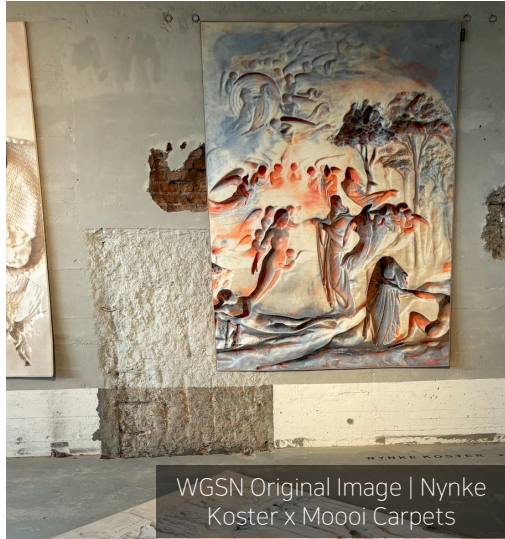
Textile



Nature's Imprint

WOMENS #01

MATERIALS
: WOVEN



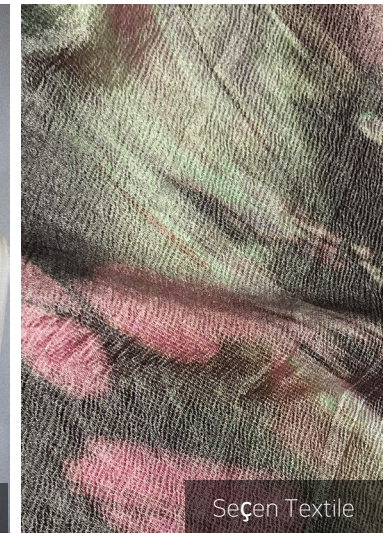
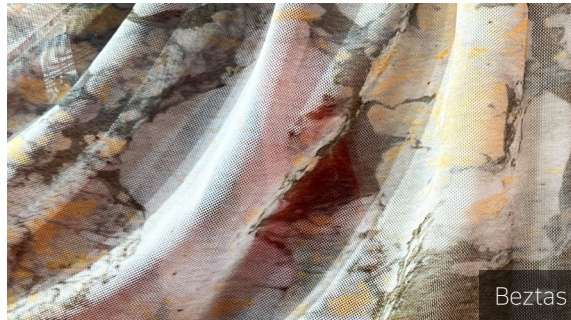
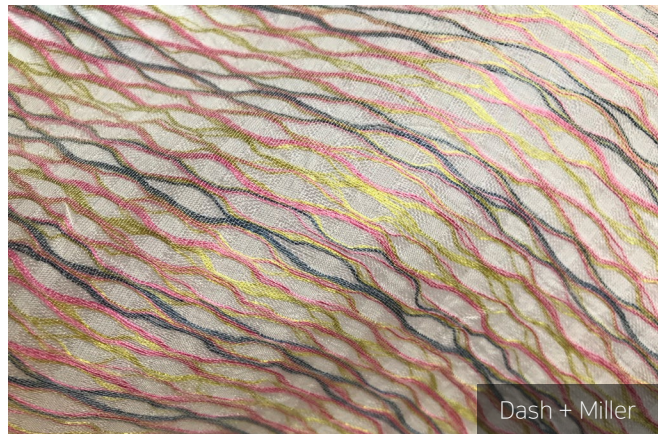
- 'Fired Earth' 테마에서 자연 요소를 발전 시켜 고고학적 인상을 재료에 새기는 개념
- 공정무역, BCI, GOTS 인증과 GRS 인증 코튼, 유기농 리넨 및 대마 섬유를 사용

Textile

Enchanted

WOMENS #01

MATERIALS
: WOVEN



- 자연의 섬세함과 연약함을 로맨틱하고 섬세한 감각으로 Cosmic Craft 텍스타일을 발전시킴
- 레이스, 쉬폰, 오간자에 얹혀 있는 듯한 질감을 추가하고, 신비로운 프린트와 자수로 마무리

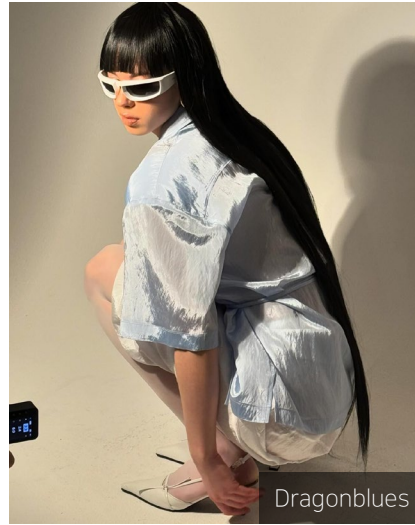
Textile

26 S/S WOMENS

Dream-Tech

WOMENS #01

MATERIALS
: WOVEN



- 지난 여름의 “Motion Layers”에서 영감을 받아, 부드럽고 미래적인 느낌을 발전시키는 개념
- 스페이스 프린트 실이 오간자, 쉬폰-텐셀 쉬어에 옴브레 파스텔 색조와 빛을 더함
- 크레페 실을 사용하여 투명도와 불투명도의 균형을 맞춤

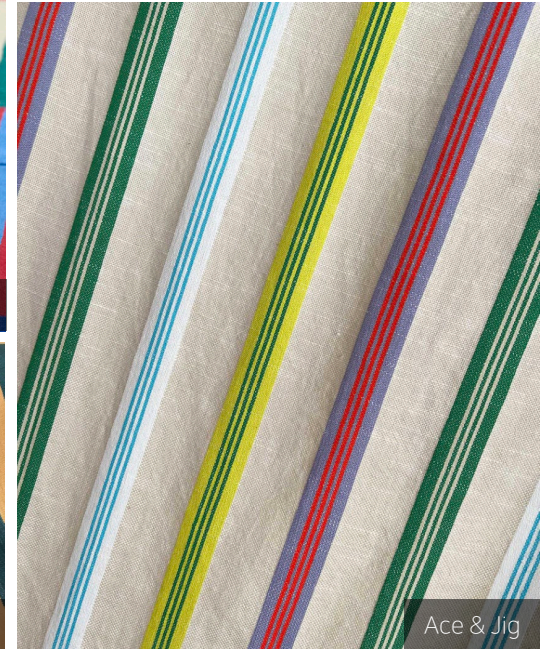
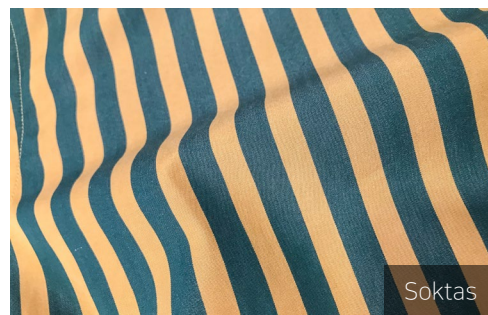
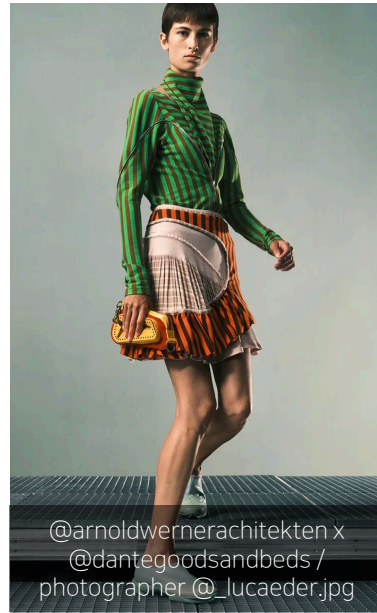
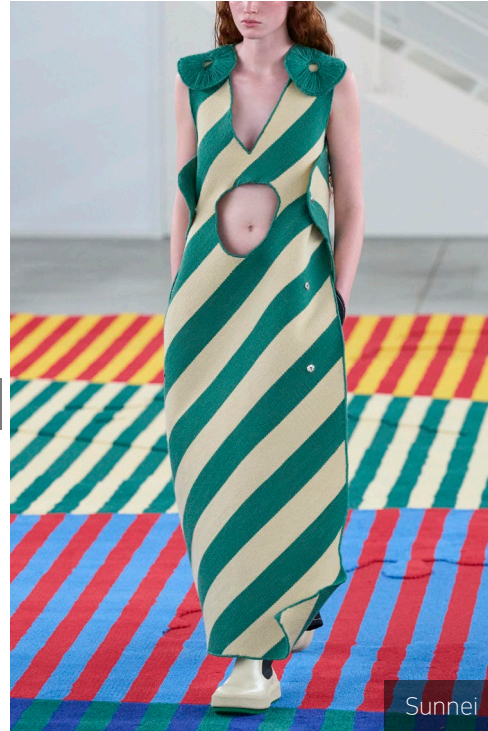
Textile

26 S/S WOMENS

Bold Lines

WOMENS #01

MATERIALS
: WOVEN



- 경량 소재를 사용하여 투명한 모션 레이어를 만들어 무지개 빛의 유리 같은 촉감 효과를 연출함
- 옴브레 파스텔 색감을 오간자, 쉬폰에 염색하여 맑으면서도 섬세한 컬러를 표현함

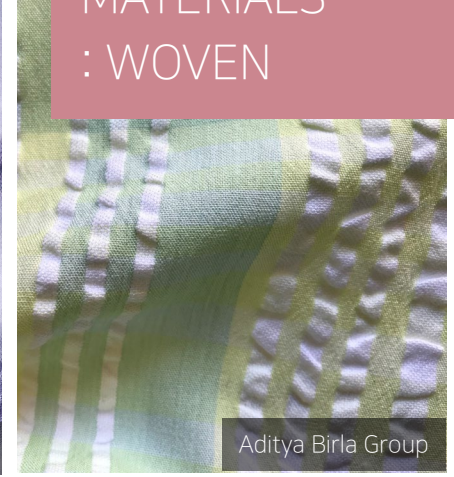
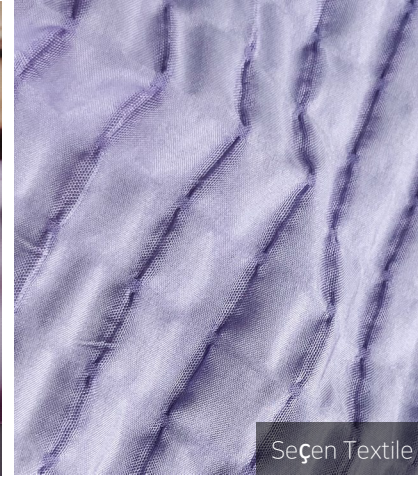
Textile

26 S/S WOMENS

Puffy Plasticity

WOMENS #01

MATERIALS
: WOVEN



- 봄/여름 시즌에 맞추어, 플라스틱처럼 변형 가능한 파스텔 색조의 말랑한 재료로 부풀린 패딩 볼륨을 표현
- FLWEFILL(야생화, 리오셀, 대마, 썬기풀 혼합)과 BioPuff를 사용
- 부드럽고 브러시 처리된 패브릭을 이용해 쿠션 킬팅과 스텐드 더블 크로스를 개발하여 볼륨을 창출

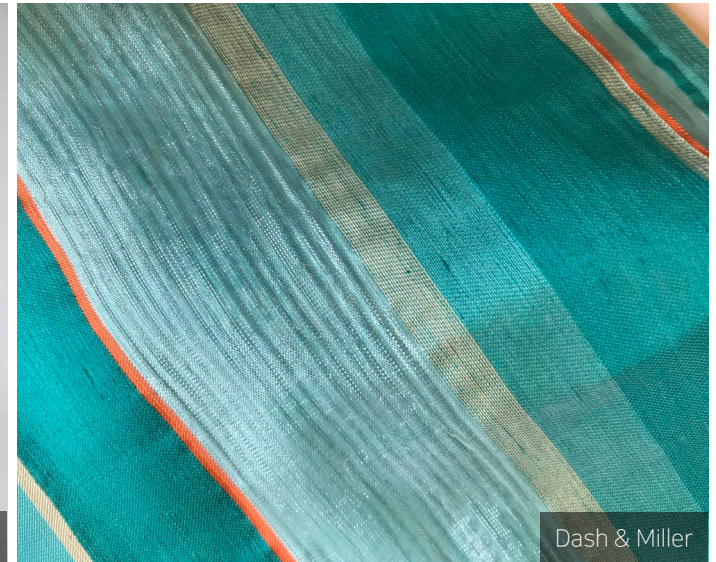
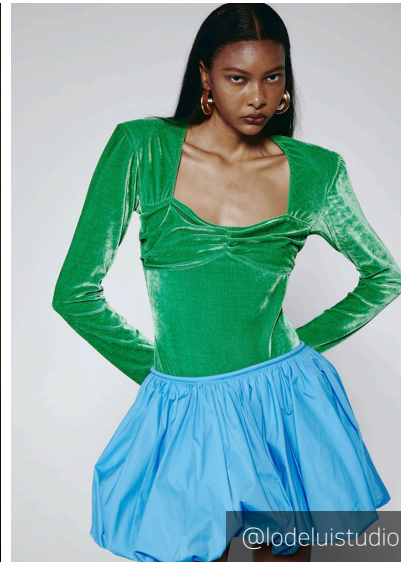
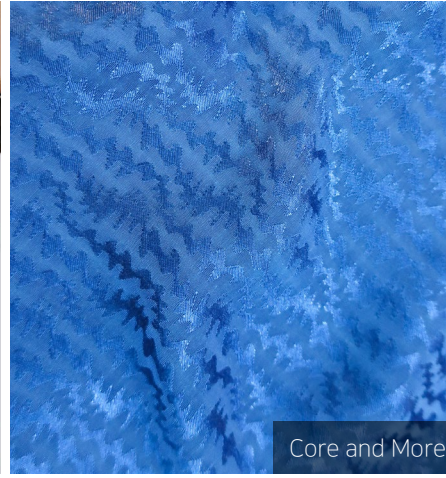
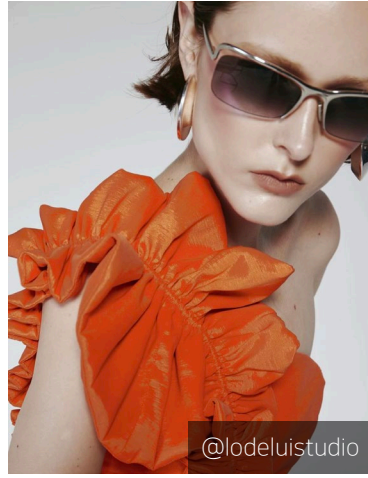
Textile

26 S/S WOMENS

High-Octane Glamour

WOMENS #01

MATERIALS
: WOVEN



- 1980년대에서 영감을 받은 ribbed 그로스그레인, 트윌 실크, 슬립 듀폰 실크, 매트와 광택이 어우러진 실크, 모아레 태피타, 오간자, 등의 다양한 텍스처를 개발

CONTENTS

WOMENS #01

MATERIALS
: WOVEN



WOMENS #02

MATERIALS
: KNIT & JERSEY



WOMENS #03

PRINT &
GRAPHIC



WOMENS #04

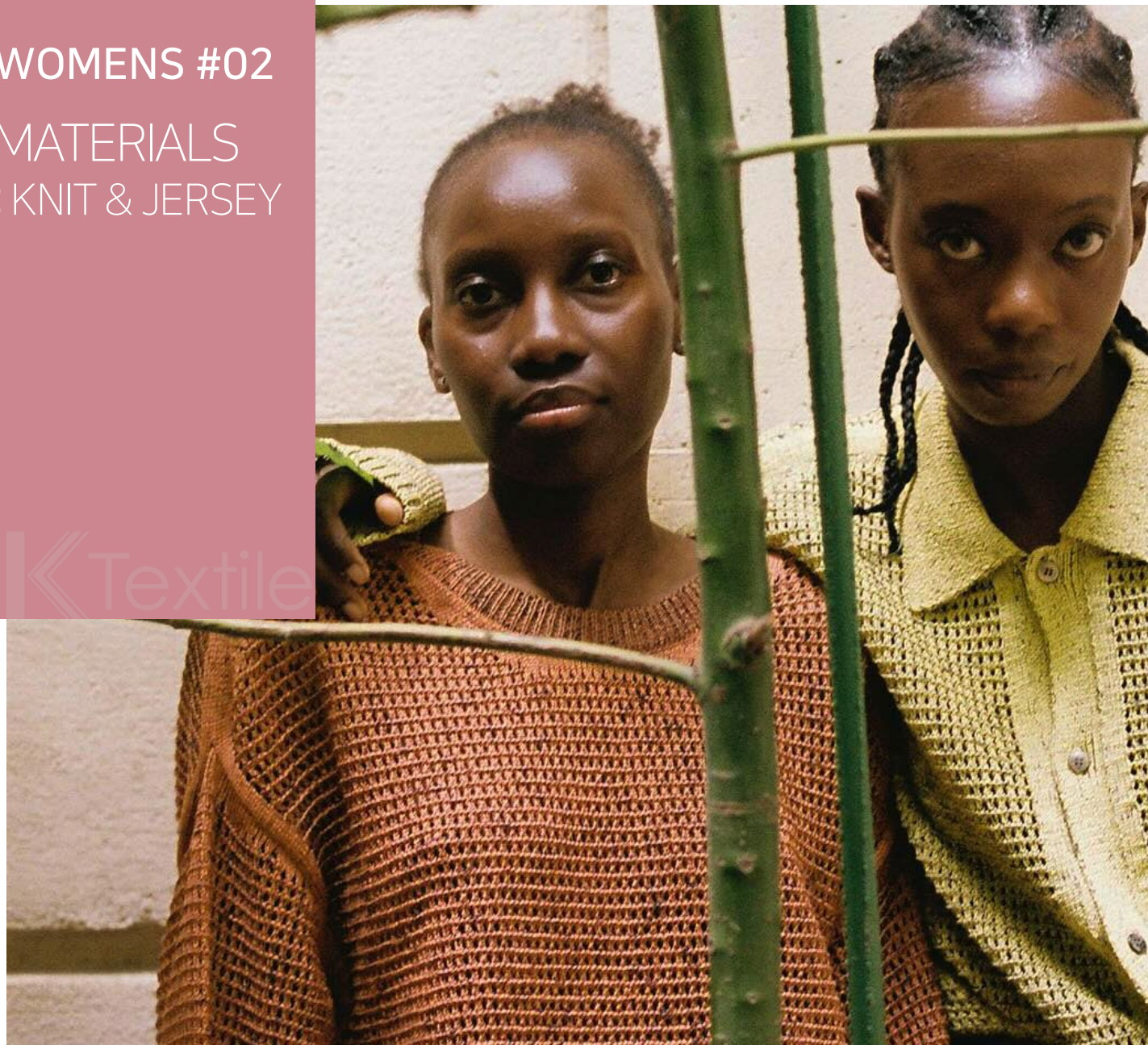
COLOR
FORECAST



WOMENS #02

MATERIALS
: KNIT & JERSEY

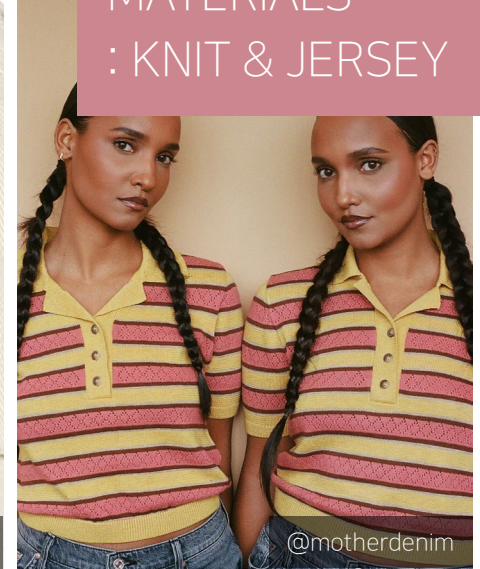
«Textile



Clubhouse Days

WOMENS #02

MATERIALS
: KNIT & JERSEY



- RWS 인증 울, GOTS 인증 유기농 소재와 GRS 인증 재활용된 원사를 사용하고, FSC 인증된 라이오셀, 시셀(SeaCell), 텐셀, 비스코스를 활용
- 스트라이프, 오픈워크, 케이블 패턴과 함께 러플, 크로세, 포인트엘 패턴을 추가하여 클래식한 패턴을 발전시킴
- 관련 품목 : 상의, 티셔츠, 스웨트셔츠, 후디, 스웨터, 악세서리, 바지, 조거, 드레스

Textile

26 S/S WOMENS

Nu-Romantics

WOMENS #02

MATERIALS
: KNIT & JERSEY



- 크림프, 리본, 테이프, 체인넷 원사를 사용한 니트로, FSC 또는 GRS 혼합 원사와 GRS, GOTS, BCI 인증된 면, 실크, 리넨을 활용
- 섬세한 레이스와 포인트넬 니트, 드롭 스티치 오픈워크, 입체적인 크로세 및 니트 디자인을 통해 과장된 주름, 프릴, 러칭이 특징
- 관련 품목 : 드레스, 스웨터, 치마, 바지, 상의, 티셔츠, 후디, 브라렛, 베스트, 스웨트셔츠

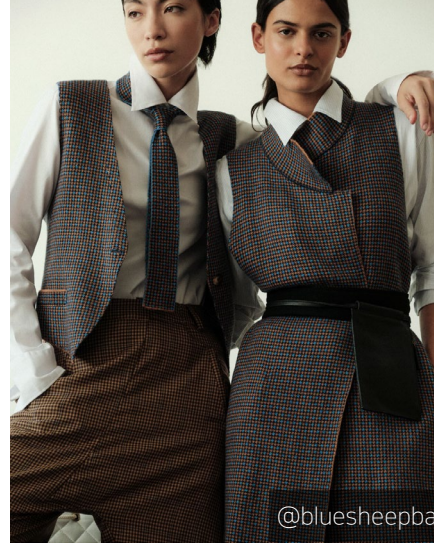
Textile

26 S/S WOMENS

Nu-niforms

WOMENS #02

MATERIALS
: KNIT & JERSEY



- 클래식한 워크웨어 스타일을 세련된 라인과 고급스러운 색상으로 재해석한 디자인
- GOTS, BCI, RWS, GCS, SFA 등의 인증을 받은 소재와 FSC, GRS 인증 섬유를 사용하여 다양한 자카트 패턴을 개발하고 지속 가능성을 고려
- 관련 품목: 스웨터, 후드티, 자켓, 스웨트셔츠, 가디건, 드레스

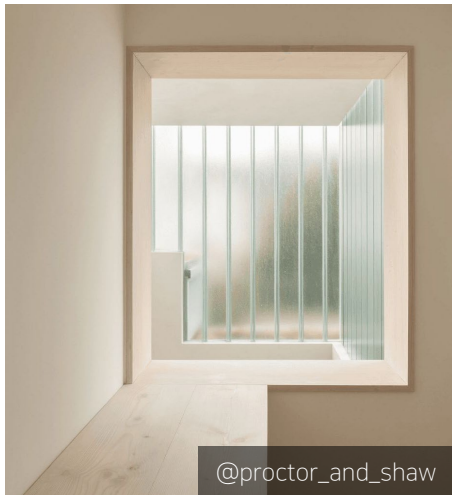
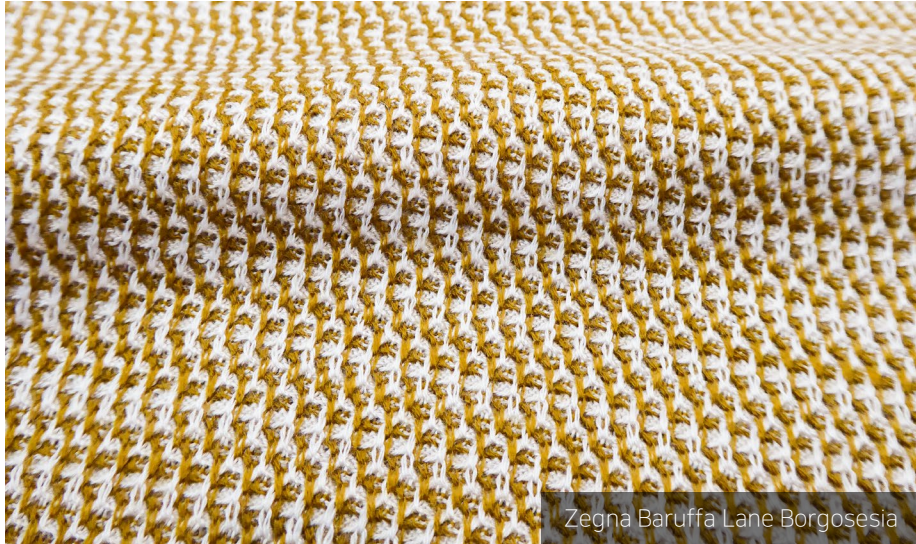
Textile

26 S/S WOMENS

Enriched Classics

WOMENS #02

MATERIALS
: KNIT & JERSEY



- 고급스러운 럭셔리 트렌드를 지속적으로 반영한 디자인
- 세밀한 림(rib)과 케이블, 턱(tuck)과 랙 스티치를 사용한 섬세한 텍스처를 개발하고, 톤온톤 자카드와 더블 저지로 완성
- 관련 품목 : 스웨터, 가디건, 베스트, 상의, 스웨트셔츠, 드레스, 치마, 바지

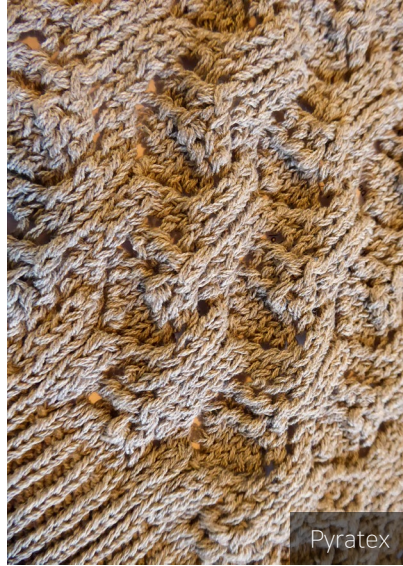
Textile

26 S/S WOMENS

Coastal Bohemia

WOMENS #02

MATERIALS
: KNIT & JERSEY



- 건조하고 거친 감촉을 가진 자연적이고 식물성인 지속 가능한 섬유를 사용
- 다양한 원사와 테이프 또는 체인넷 원사를 사용하여 흥미로운 텍스처를 추가
- 관련 품목 : 스웨터, 가디건, 상의, 바지, 브라렛, 베스트, 드레스, 악세서리

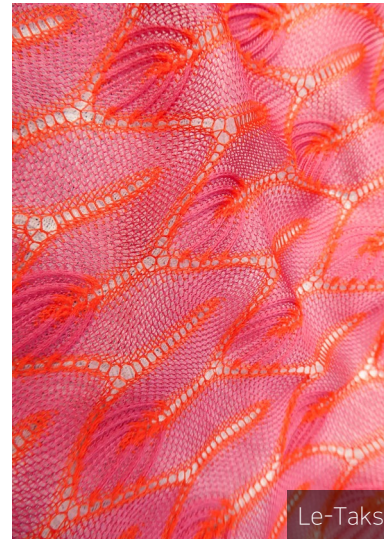
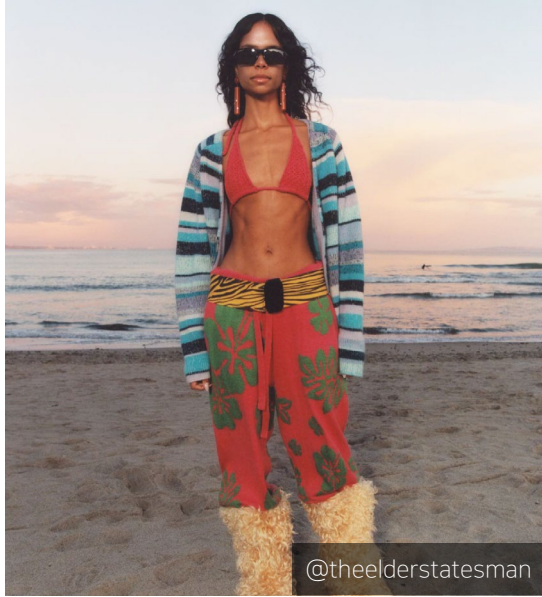
Textile

26 S/S WOMENS

Surreal Hothouse

WOMENS #02

MATERIALS
: KNIT & JERSEY



- 자연의 와일드한 측면을 생생하고 거대한 꽃들과 풍성한 식물의 형태로 표현
- 관련 품목 : 상의, 티셔츠, 비치웨어, 가디건, 스웨터, 후디, 치마, 드레스, 반바지, 바지

Textile

26 S/S WOMENS

CONTENTS

WOMENS #01

MATERIALS
: WOVEN



WOMENS #02

MATERIALS
: KNIT & JERSEY



WOMENS #03

PRINT &
GRAPHIC



WOMENS #04

COLOR
FORECAST



WOMENS #03

PRINT &
GRAPHIC

Textile

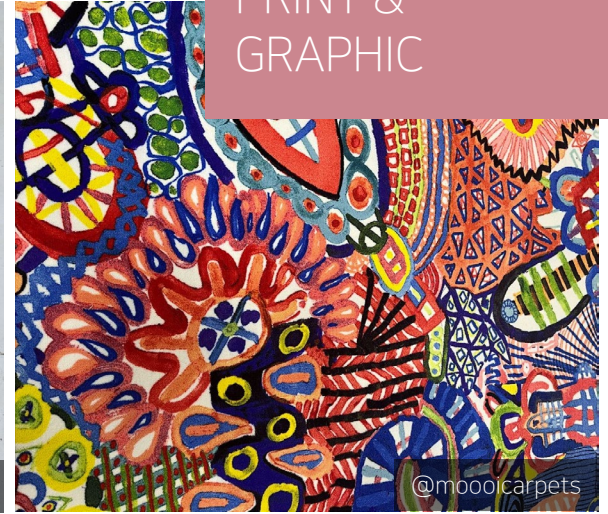


26 S/S WOMENS

Craft Maximalism

WOMENS #03

PRINT &
GRAPHIC



- 공예와 예술을 기념하며, 믹스 앤 매치 스타일로 다채로움을 강조
- 손으로 그린 스트라이프, 도트, 추상화 등 다양한 디자인
- 관련 품목: 모든 카테고리

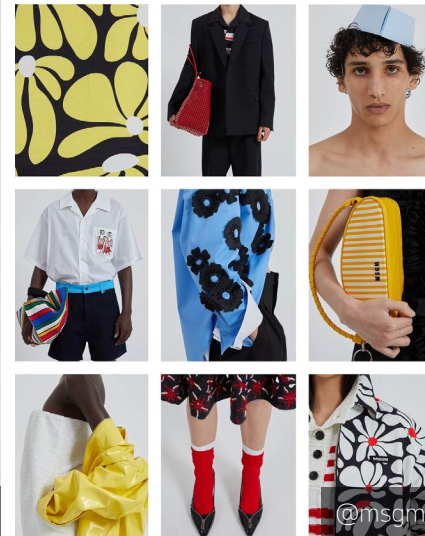
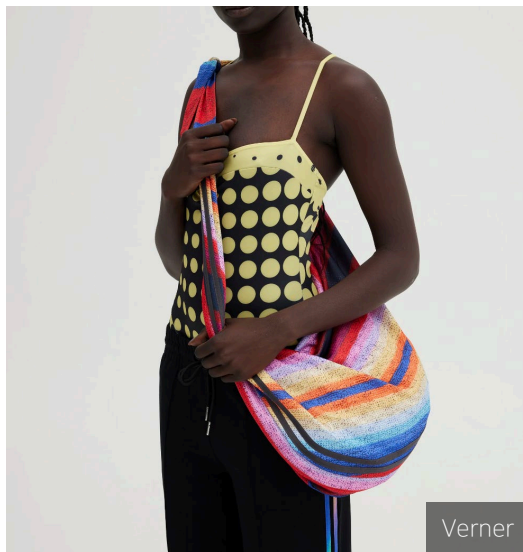
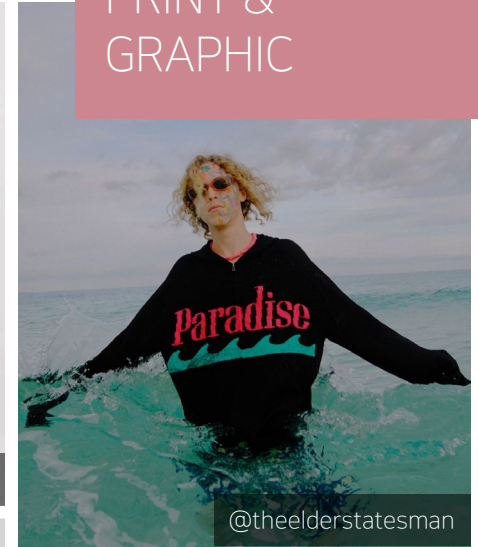
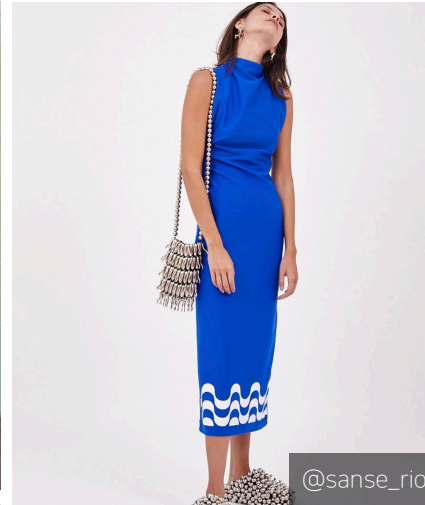
Textile

25-26 F/W WOMENS

Playful Resort

WOMENS #03

PRINT &
GRAPHIC



- 파도, 로프 매듭, 물방울 무늬, 브르통 스트라이프 등을 두 가지 색상으로 그래픽화 하여 다기능 아이템 또는 리버시블 제품에 적용
- 지속 가능성을 위해 물 기반 잉크를 사용하고, 다용도 디자인을 촉진
- 관련 품목: 상의, 티셔츠 그래픽, 스웨터, 드레스, 정장 바지, 셋업, 리조트웨어, 수영복, 액티브웨어

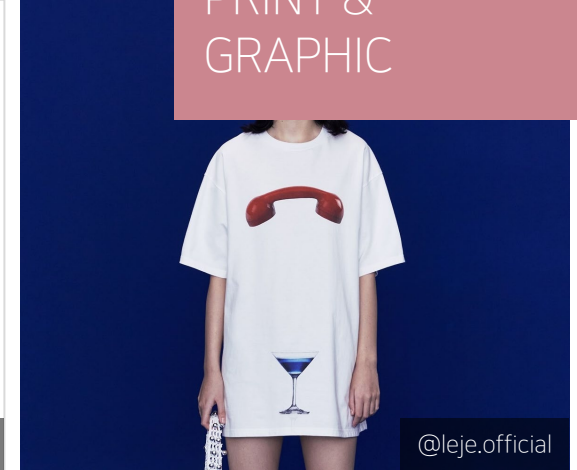
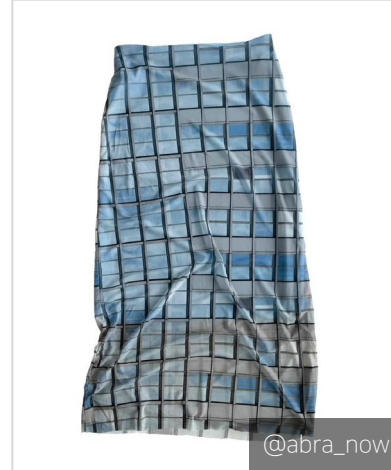
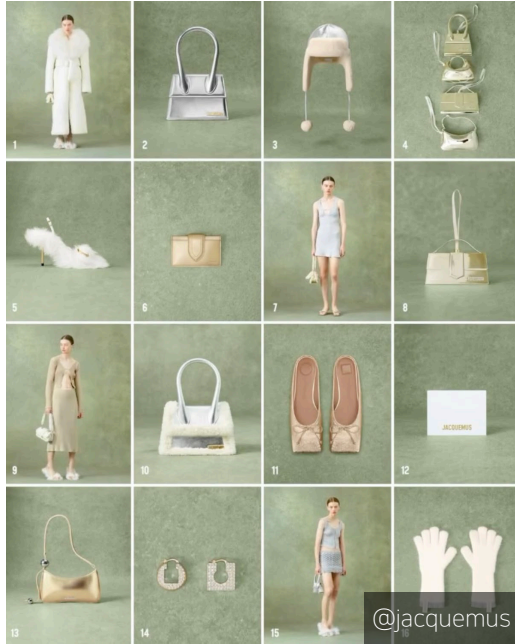
Textile

25-26 F/W WOMENS

Nu-normcore

WOMENS #03

PRINT &
GRAPHIC



- 2010년대의 향수를 자극하며, 그래픽을 니치 취미와 결합하여 새로운 '너드 문화'를 표현
- 일상적인 아이템과 취미를 그래픽으로 풀어내며, 지속 가능성을 위해 온쇼어 디지털 프린팅을 사용
- 관련 품목: 티셔츠, 셔츠, 맨투맨, 악세서리, 데님, 양말

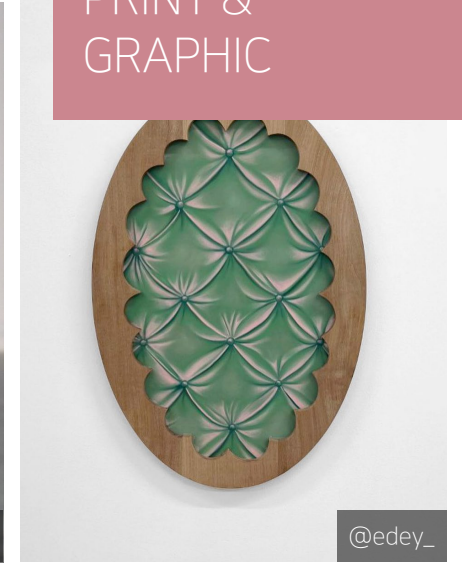
Textile

25-26 F/W WOMENS

Enriched classics

WOMENS #03

PRINT &
GRAPHIC



- 기존의 클래식한 요소에 미묘한 초현실적인 변화를 추가하며, 동물 가죽을 흐리게 하거나 기하학적 패턴을 착시 효과로 바꾸는 등의 방식으로 표현
- 넓은 대중을 겨냥한 톱프로일(Trompe-Loeil) 프린트가 발전
- 관련 품목: 모든 카테고리

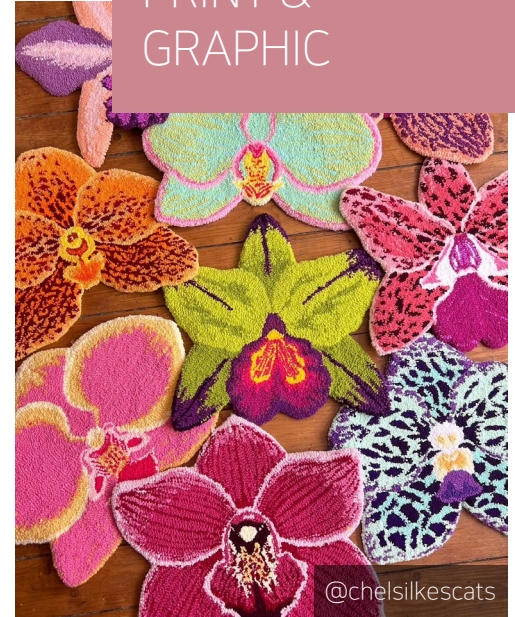
Textile

25-26 F/W WOMENS

Hothouse Florals

WOMENS #03

PRINT &
GRAPHIC



- 큰 꽃들이 다시 유행하며, 특히 2024년 Met Gala에서 꽃무늬가 대유행
- 젊은 브랜드는 난초와 백합을 주요 아이콘으로 활용하고, 나이가 높은 소비자들에게는 BrushStorke 프린트가 적합
- 관련 품목: 상의, 티셔츠, 드레스, 치마, 수영복, 란제리, 프롬, 리조트웨어

Textile

25-26 F/W WOMENS

Nature's Lines

WOMENS #03

PRINT &
GRAPHIC



- 미묘한 수공예 질감을 활용한 나무판화나 바틱 기법이 적합
- 지속 가능성을 위해 윤리적 파트너십을 통해 자수 작업을 하고, 염색되지 않은 원단에 프린트를 사용
- 관련 품목: 티셔츠, 상의, 셋업, 리조트웨어, 액티브웨어, 수영복

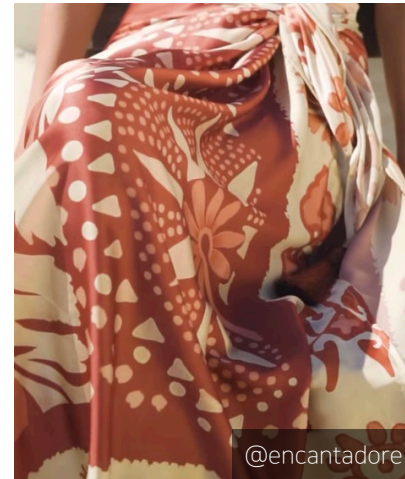
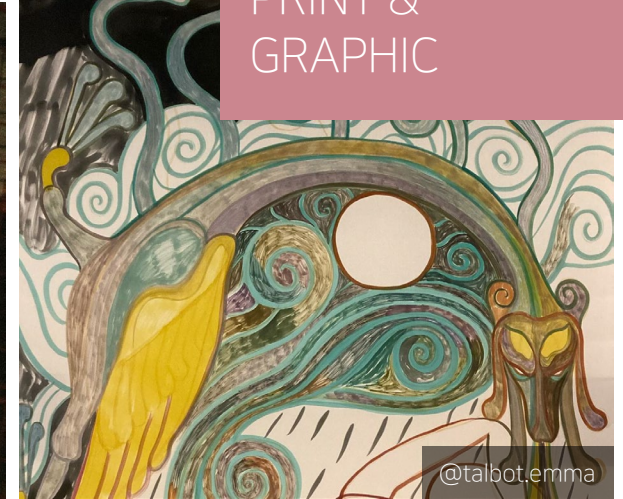
Textile

25-26 F/W WOMENS

Coastal Bohemia

WOMENS #03

PRINT &
GRAPHIC



- 세밀한 선 작업과 복잡한 프린트가 특징
- 파도와 구불구불한 산호 같은 아이콘을 포함하고, 바틱과 타이다이 기법도 사용
- 관련 품목: 상의, 드레스, 셔츠, 스커트, 수영복, 리조트웨어, 액티브웨어, 데님

Textile

25-26 F/W WOMENS

Fruitopia

WOMENS #03

PRINT &
GRAPHIC



- 지난 시즌의 Offbeat Skins에서 발전한 트렌드로, 과일 껍질을 동물 프린트의 윤리적인 대안으로 제시
- 과일 씨앗을 새로운 물방울 무늬로, 껍질 자국을 새로운 스트라이프로 활용
- 관련 품목 : 티셔츠, 상의, 셋업, 리조트웨어, 수영복, 파자마, 양말

Textile

25-26 F/W WOMENS

CONTENTS

WOMENS #01

MATERIALS
: WOVEN



WOMENS #02

MATERIALS
: KNIT & JERSEY



WOMENS #03

PRINT &
GRAPHIC



WOMENS #04

COLOR
FORECAST



WOMENS #04

COLOR
FORECAST

«Textile



26 S/S WOMENS

Women's core colors

WOMENS #04

COLOR
FORECAST

PANTONE

19-1655 TCX

PANTONE

17-1558 TCX

PANTONE

19-1215 TCX

PANTONE

11-4800 TCX

PANTONE

16-0838 TCX

PANTONE

15-1217 TCX

PANTONE

11-0618 TCX

PANTONE

16-0726 TCX

PANTONE

19-5920 TCX

PANTONE

14-4112 TCX

PANTONE

18-3718 TCX

PANTONE

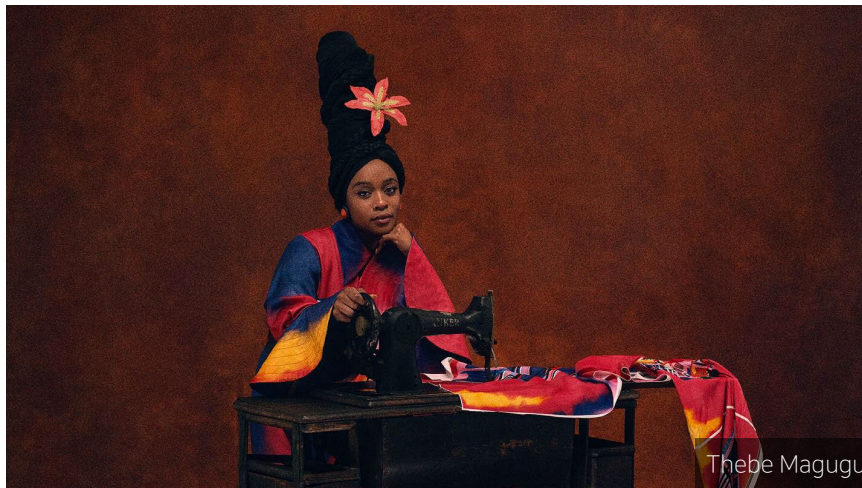
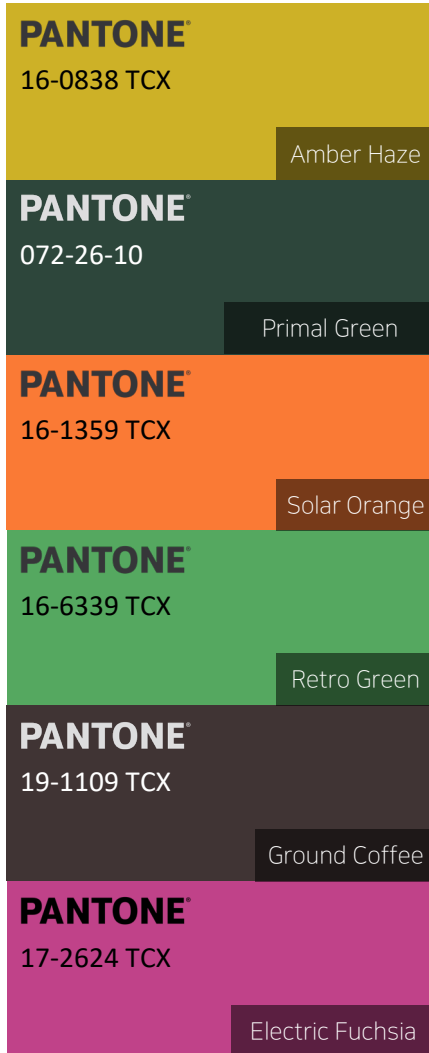
16-2215 TCX

- 사회와 산업, 환경에 대한 급진적인 변화를 반영하여 밝고 강렬한 색상, 자연적인 색조, 차분한 톤들이 혼합됨
- 자연에서 영감을 받은 Earthy 색상과 치유적인 파스텔 톤이 인기를 끌며, 디지털 브라이트와 네온 색상도 등장

Textile

26 S/S WOMENS

Hothouse hues



- 열대 식물과 환상적인 자연에서 영감을 받은 따뜻하고 안정적인 색조의 팔레트
- Amber Haze와 Solar Orange 같은 활기찬 색상을 초록과 브라운과 결합하고, Electric Fuchsia를 더해 현실과 상상의 경계를 허물

WOMENS #04

COLOR
FORECAST

Textile

26 S/S WOMENS

Marine blues

WOMENS #04

COLOR
FORECAST

PANTONE®

17-4139 TCX

Tranquil Blue

PANTONE®

18-3949 TCX

Electric Indigo

PANTONE®

19-4517 TCX

Transformative Teal

PANTONE®

14-4112 TCX

Blue Aura

PANTONE®

11-4800 TCX

Optic White

PANTONE®

19-4029 TCX

Classic Navy



- 바다의 회복력과 진정 효과에서 영감을 받아 'Blue Dot'을 형성하는 다양한 파란색을 대표
- 밝은 파란색과 푸른 녹색을 섞어 더욱 진화된 느낌을 주며, 현대적인 마린 스타일을 반영하는 컬렉션에 활용

Textile

26 S/S WOMENS

Rustic naturals

WOMENS #04

COLOR
FORECAST

PANTONE®

16-0726 TCX

Olive Stone

PANTONE®

17-1129 TCX

Dusted Ochre

PANTONE®

19-0516 TCX

Dark Olive

PANTONE®

19-1220 TCX

Sepia

PANTONE®

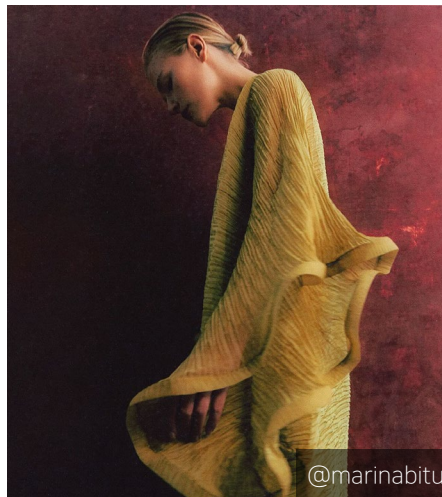
18-1350 TCX

Amber Terrain

PANTONE®

15-1217 TCX

Classic Beige



- 지속 가능한 색을 창조하는 데서 발생한 원초적이고 자연적인 색조를 대표
- Olive Stone과 Dark Olive를 결합하거나, Amber Haze와 Dusted Ochre, Amber Terrain을 섞어 새로운 뉴트럴 색상을 창조

Textile

26 S/S WOMENS

Mystic pastels

PANTONE

13-2803 TCX

Pink Frost

PANTONE

11-0618 TCX

Celestial Yellow

PANTONE

18-3718 TCX

Dusted Grape

PANTONE

14-4112 TCX

Blue Aura

PANTONE

13-5714 TCX

Jelly Mint

PANTONE

19-4517 TCX

Transformative Teal



- 디지털 세계의 혼란에서 벗어나고자 하는 소비자들에게 진정과 휴식을 제공하는 색상
- 촉감을 고려한 감성적인 요소를 중심으로 사용
- 옴브레 효과나 레이어링을 통해 결합하여 시각 뿐만 아니라 촉각을 자극

WOMENS #04

COLOR
FORECAST

Textile

26 S/S WOMENS

New uniform basics

WOMENS #04

COLOR
FORECAST

PANTONE

15-4415 TCX

Sustained Grey

PANTONE

19-1220 TCX

Classic Beige

PANTONE

14-0850 TCX

Classic Navy

PANTONE

16-1735 TCX

Circular Grey

PANTONE

17-1463 TCX

Chalk

PANTONE

19-4203 TCX

Future Grey



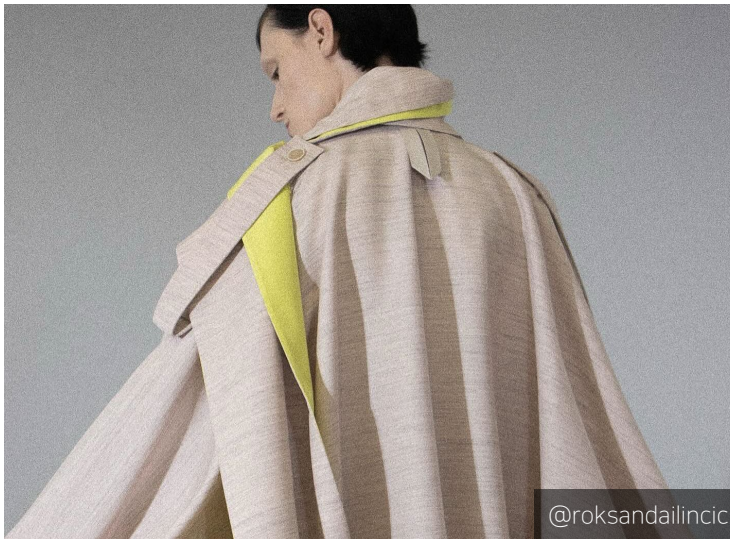
Black Coffee



@qiuhaocollections



@yohjiyamamotoofficial



@roksandailincic



@ader_error

- “Old Answers to New Questions”라는 STEPIC 테마에 맞춰, 고전적인 뉴트럴 색상 팔레트를 제공
- 톤 온 톤 스타일링에 활용하여 계절과 관계없이 매력적으로 강조

Textile

26 S/S WOMENS

Retro riviera

PANTONE

19-1934 TCX

Cranberry Juice

PANTONE

16-2215 TCX

Nostalgic Pink

PANTONE

19-5920 TCX

Primal Green

PANTONE

11-4800 TCX

Optic White

PANTONE

17-4139 TCX

Tranquil Blue

PANTONE

19-1215 TCX

Chocolate Sauce



@ateliemaodemae



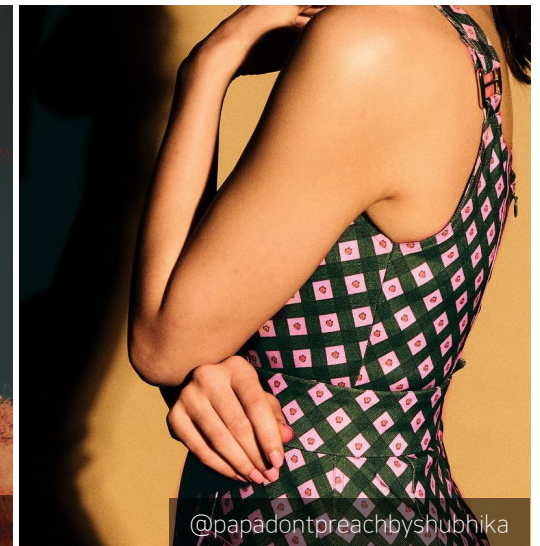
Ulla Johnson



Cosmo Rio



@rich_mnisi



@papadontpreachbyshubhika

- 풍부한 느낌을 주는 레트로 감성에 현대적인 엷지를 더함
- 기하적 패턴과 어둡거나 밝은 색조, Optic White를 결합하여 니트, 컷앤소, 리조트 컬렉션에 사용

Textile

26 S/S WOMENS