



· 2026-2027 F/W ·

ACTIVE & PERFORMANCE

FOCUS ON TEXTILES

CONTENTS

ACTIVE #01

MATERIALS FORECAST 1



ACTIVE #02

MATERIALS FORECAST 2



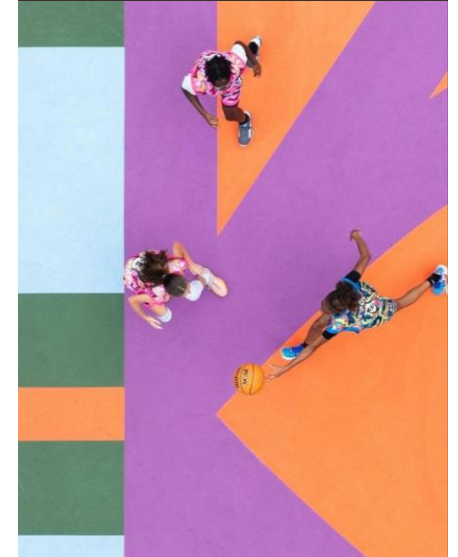
ACTIVE #03

ITEMS APPLICATION



ACTIVE #04

COLOR FORECAST



CONTENTS

ACTIVE #01

MATERIALS
FORECAST 1



ACTIVE #02

MATERIALS
FORECAST 2



ACTIVE #03

ITEMS
APPLICATION



ACTIVE #04

COLOR
FORECAST



ACTIVE #01
MATERIALS
FORECAST

Textile

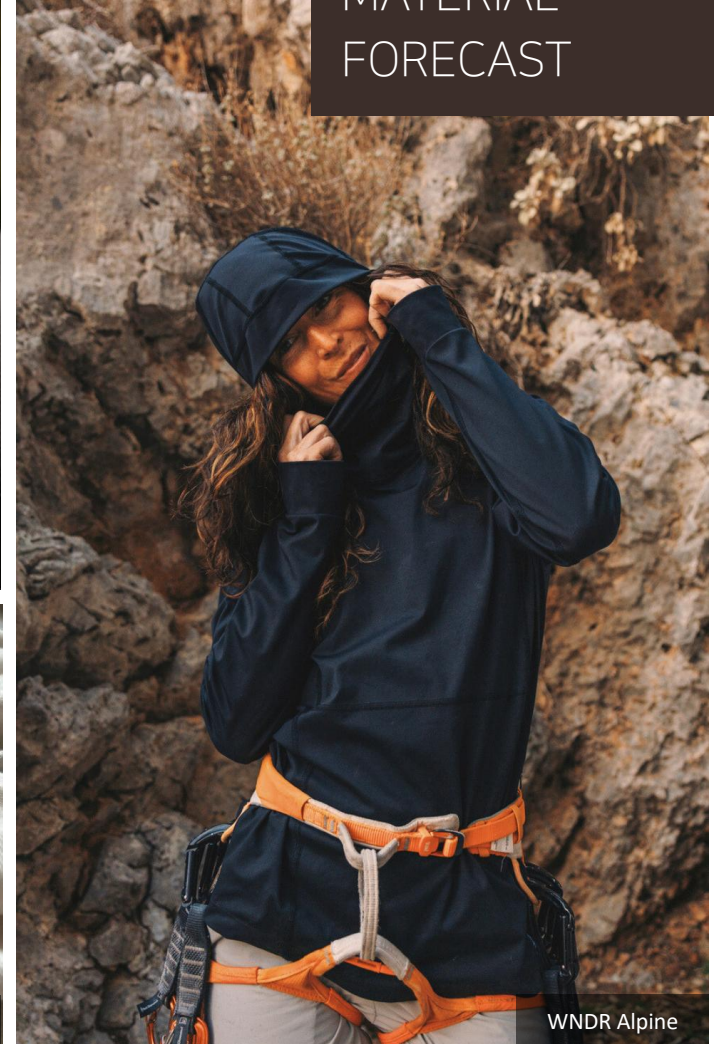


26-27 F/W ACTIVE & PERFORMANCE

Natural Performance

ACTIVE #01

MATERIAL
FORECAST



- 자연 섬유에 대한 수요 증가로 인해 자연 대체제의 중요성이 강조됨에 따라, 바이오 기반 마감 처리와 온도 조절 섬유를 활용한 제품 개발
- 지속 가능한 핵심 라인을 만들기 위해 리넰, 아마(flax), 대마 등의 자연 섬유를 도입
- 관련 품목: 올데이 액티브, 코어, 라이프스타일, 퍼포먼스, 라운지웨어

Textile

26-27 F/W ACTIVE & PERFORMANCE

Low-Impact Insulation

ACTIVE #01

MATERIAL
FORECAST



- 모든 의류는 재활용 또는 자연에서 유래된 원재료를 포함해야 한다는 지속 가능성 법규에 따라, 환경 영향을 최소화하는 개발이 요구됨
- 지속 가능한 합성 섬유 및 대체 식물 섬유를 활용한 보온 기술과 섬유 간 재활용을 우선적으로 추진
- 관련 품목: 스노우, 아웃도어, 올데이 액티브, 라이프스타일

Off-Grid Function

ACTIVE #01

MATERIAL
FORECAST



- 기하학적 미학과 성능을 결합하여 전통적인 아웃도어의 기능성과 질감을 강조한 니트 구조
- 인체 공학적 편안함과 통기성, 습기 관리 기능을 제공하는 니트를 활용하며, 재활용 기능성을 위해 단일 소재 선택과 생분해성 섬유 도입을 고려
- 관련 품목: 운동복, HIIT, 러닝, 사이클링, 라이프스타일, 퍼포먼스웨어

Blurred Basics

ACTIVE #01

MATERIAL
FORECAST



- 디지털에서 영감을 받은 옴브레와 이회토(marls) 패턴이 역동적인 미학을 표현
- 자연 염료를 사용하고 백 스프레이(back spray) 등의 처리로 다양한 색조의 독특한 마감을 제공
- 관련 품목: 스노우, 올데이 액티브, 코어, 라이프스타일, 라운지웨어

Textile

26-27 F/W ACTIVE & PERFORMANCE

Extreme Forms

ACTIVE #01

MATERIAL
FORECAST



- 키텐의 형태는 더욱 극단적이고 맥시멀리스트적인 미학을 채택
- AI에서 영감을 받은 디자인을 실제 질감과 제품으로 구현
- 관련 품목: 아웃도어, 라이프스타일

Textile

26-27 F/W ACTIVE & PERFORMANCE

Haptic Warmth

ACTIVE #01

MATERIAL
FORECAST



- #HyperTexture를 통해 다감각적인 따뜻함을 창출하고, #3DTexture를 통해 패턴 효과와 리버시블 플리스백(fleece-back) 저지로 다양한 스타일링 옵션을 제공
- 마이크로 섬유 저배출 옵션 도입, 미세섬유 배출 시 생분해를 촉진하는 등의 방법으로 오염을 줄임
- 관련 품목: 아웃도어, 스노우 스포츠, 라운지, 올데이 액티브

26-27 F/W ACTIVE & PERFORMANCE

CONTENTS

ACTIVE #01

MATERIALS
FORECAST 1



ACTIVE #02

MATERIALS
FORECAST 2



ACTIVE #03

ITEMS
APPLICATION



ACTIVE #04

COLOR
FORECAST



ACTIVE #02
MATERIALS
FORECAST

Textile



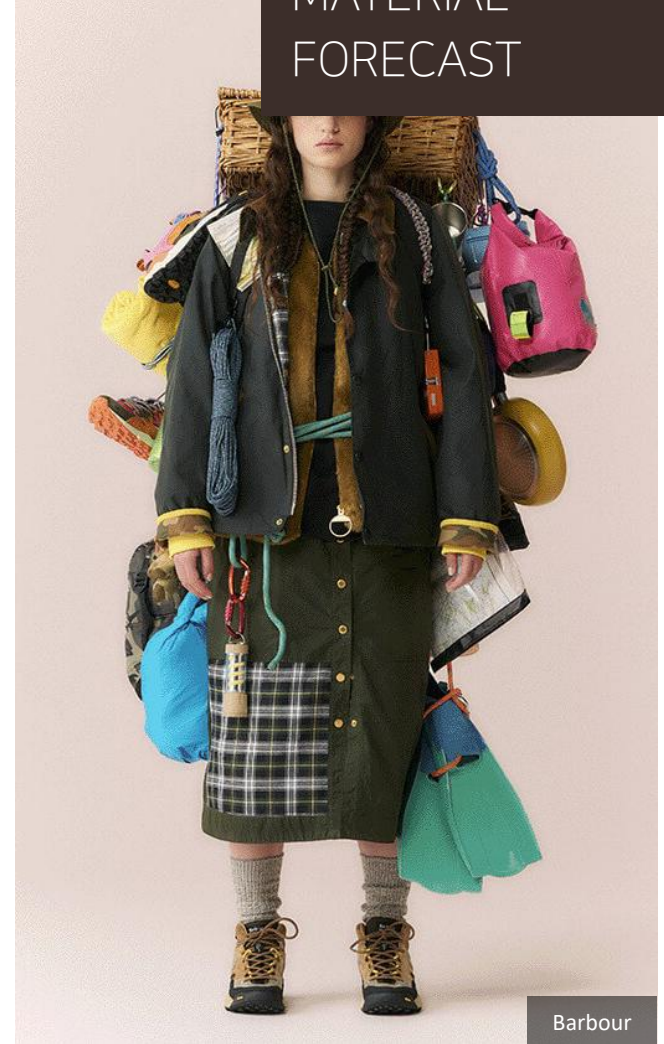
26-27 F/W ACTIVE & PERFORMANCE

Wax Function



ACTIVE #02

MATERIAL
FORECAST



- EU와 미국에서 PFAS가 제한되거나 금지됨에 따라 왁스 코튼이나 고무 처리된 직물과 같은 전통적인 방수 기술을 사용
- 재활용 코튼이나 재생 가능한 식물 섬유를 사용하며, 브러싱이나 캘린더링으로 질감을 실험하여 대체 미학을 창출
- 관련 품목: 아웃도어, 라이프스타일

Textile

26-27 F/W ACTIVE & PERFORMANCE

Soft Metallics

ACTIVE #02

MATERIAL
FORECAST



- 부드러운 금속 마감 처리는 미래지향적인 직물을 강조하고, 브러시드 메탈은 부드러운 마감과 미세한 색조를 나타냄
- 주름, 엠보싱, 입체적인 스티치 효과를 통해 질감을 추가하고, 저영향바이오 기반 나일론이나 재활용 폴리에스터를 사용하여 불규칙한 빛 반사를 만들어 냄
- 관련 품목: 아웃도어, 스노우 스포츠, 라이프스타일

26-27 F/W ACTIVE & PERFORMANCE

Weightless Performance

ACTIVE #02

MATERIAL
FORECAST



- 가벼운 시어(sheers) 원단을 기반으로, 무게가 거의 없는 듯한 가벼운 섬유가 높은 인장력과 기술적인 특성을 지님
- 관련 품목: 퍼포먼스, 올데이 액티브, 라이프스타일

Metamorphic Colour

ACTIVE #02

MATERIAL
FORECAST



- S/S 26 시즌의 Liquid-Shine Finishes 트렌드가 색상의 외관이 환경적인 조건에 의해 반응하며 변화하도록 발전
- 체온에 반응하는 열 민감성 원사를 사용하여 개별적인 열 패턴을 따르는 고유한 타이 다이 효과를 만들거나, 형광 발광막을 통해 야간 가시성을 높임
- 관련 품목: 사이클링, 퍼포먼스, 아웃도어, 스노우, 올데이 액티브, 라이프스타일

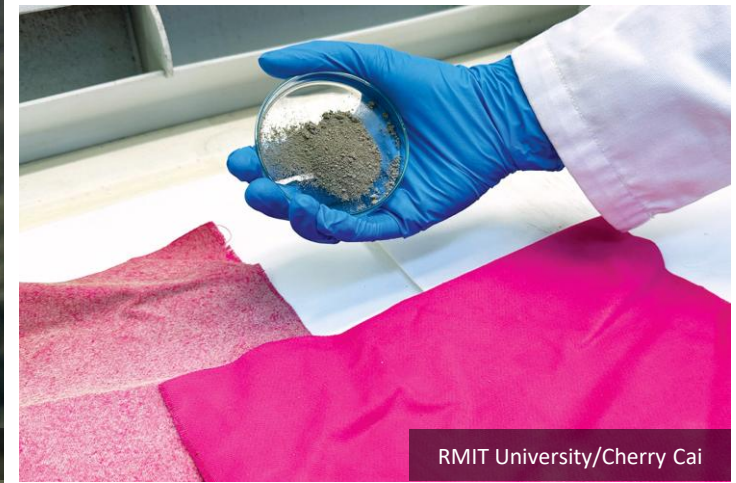
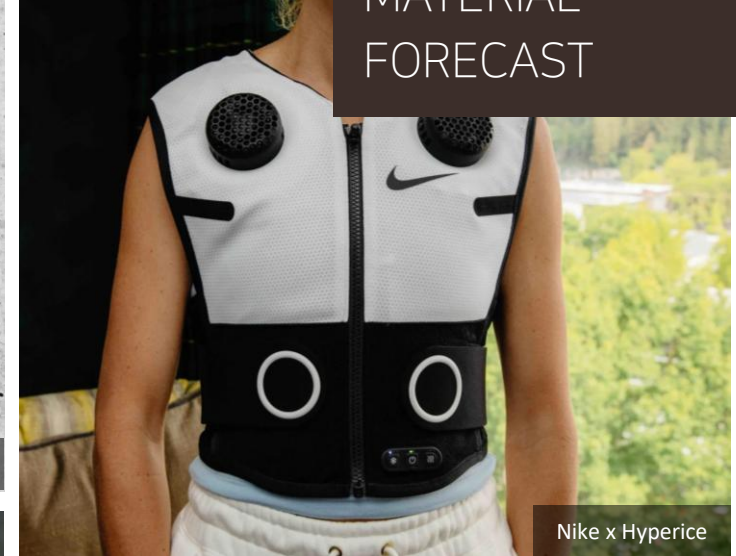
Textile

26-27 F/W ACTIVE & PERFORMANCE

Integrated Wellness

ACTIVE #02

MATERIAL
FORECAST



- 건강과 웰니스가 지속적으로 소비자의 우선 사항이 됨에 따라, 소비자들은 기능성과 회복을 위한 웨어러블 및 보조 장치를 찾음
- Nike x Hyperice 조끼는 냉각 장치로 운동선수들이 얼음이나 액체 없이 체온을 조절할 수 있도록 도움
- 관련 품목: 아웃도어, 퍼포먼스, 올데이 액티브, 라운지웨어, 라이프스타일

Borderless Craft

ACTIVE #02

MATERIAL
FORECAST



- 전통적인 수공예를 통해 국경을 넘는 문화 다양성을 기리고, 글로벌 커뮤니티와 장인과의 협업을 활용하며 제품의 내구성을 강조하는 전통적인 수리 기법을 도입
- 몽골 브랜드 Michel & Amazonka는 2024 파리 올림픽에서 고대 장식 기법을 현대적인 섬유 혁신과 결합한 개막식 유니폼을 공개
- 관련 품목: 퍼포먼스 스포츠, 라이프스타일, 아우터웨어

26-27 F/W ACTIVE & PERFORMANCE

CONTENTS

ACTIVE #01

MATERIALS
FORECAST 1



ACTIVE #02

MATERIALS
FORECAST 2



ACTIVE #03

ITEMS
APPLICATION



ACTIVE #04

COLOR
FORECAST



ACTIVE #03

ITEMS
APPLICATION

Textile



26-27 F/W ACTIVE & PERFORMANCE

Extreme Forms

ACTIVE #03

ITEMS
APPLICATION



- 부드러운 소재와 둥근 형태는 편안함과 안정감을 제공하고, 킴팅 형태는 더욱 극단적이고 불규칙한 미학을 채택
- 재활용 다온과 섬유 간재활용을 활용하고, PTFE 방수 처리나 재활용 나일론을 사용하여 환경 영향을 줄임
- 스티칭과 열 압착을 통해 비대칭적이고 폭신한 표면을 만들

Textile

26-27 F/W ACTIVE & PERFORMANCE

Subversive Allure

ACTIVE #03

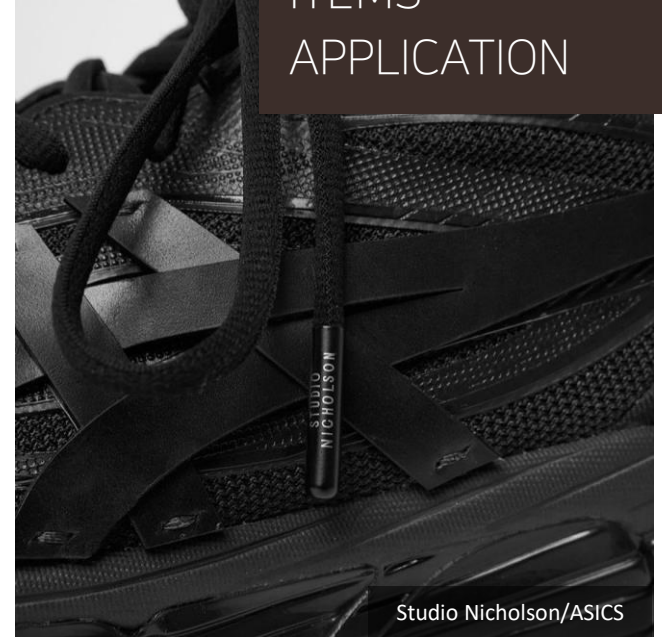
ITEMS
APPLICATION



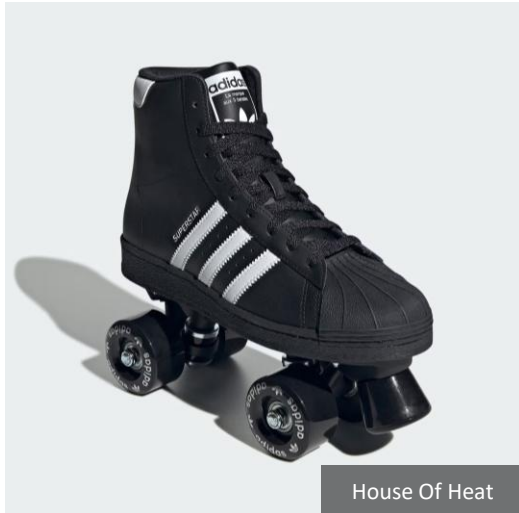
Satisfy



@arab_lincoln



Studio Nicholson/ASICS



House Of Heat



Martini Pio



Marni

- 어두운 색상과 세련된 마감 처리를 통해 #GothLine 미학과 #SportSmart 내러티브를 반영한 드라마틱한 디자인을 연출
- 추적 가능한 가죽과 플라스틱을 사용하지 않은 라미네이트를 통해 친환경적인 옵션을 제공하고 virgin 합성 섬유의 사용을 줄임
- #PlantBased 소재나 재활용 PET, 수용성 PU를 활용하여 저영향 대체재를 집중적으로 사용

Textile

26-27 F/W ACTIVE & PERFORMANCE

Expressive Repurposing

ACTIVE #03

ITEMS
APPLICATION



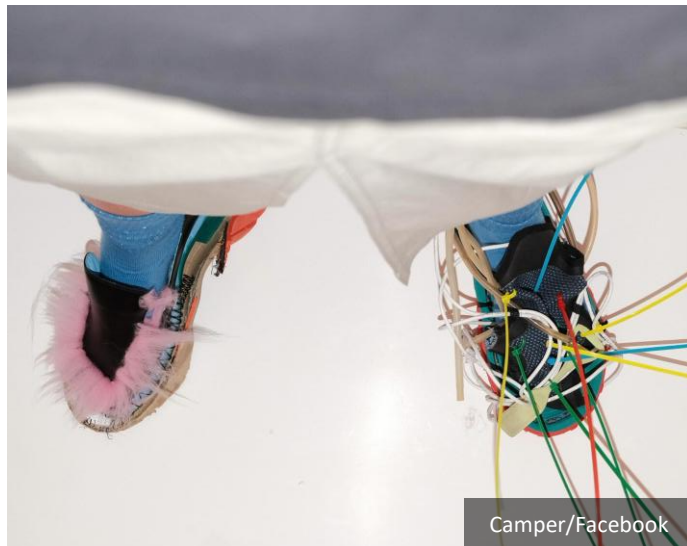
@vibramconnect



Peterson Stoop



@adererror_offial



Camper/Facebook



Helen Kirkum Studio



ASICS NEOCURVE™

Not total rubbish

@asics_sportstyle

- 환경 영향을 줄이기 위해 재활용과 여분의 자재를 활용하여 창의적이고 기쁨을 주는 제품을 만듦
- 아티스트와 협업하여 한정판 컬렉션을 선보이고, 폐기물을 재활용하는 창의적인 프로젝트를 진행
- 생산 폐기물은 창의적인 원천으로 활용되어 새로운 디자인 아이디어를 창출하는데 기여

Textile

26-27 F/W ACTIVE & PERFORMANCE

Weightless Performance

ACTIVE #03

ITEMS
APPLICATION

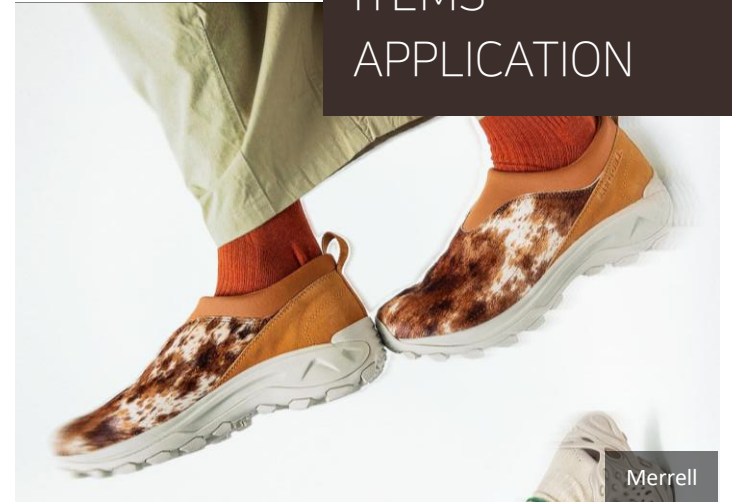


- 반투명 #BioMaterials와 식물 기반 대체재를 사용
- 재활용 및 재생 나일론을 통한 저영향 성능을 제공

Pony Hair

ACTIVE #03

ITEMS
APPLICATION



- 윤리적인 소싱을 우선시하여 추적 가능한 공급망과 물 사용을 줄인 가공 과정을 거친 가죽을 선택
- 자연스러운 가죽의 흠집을 커버할 수 있는 프린트와 어두운 색상을 사용
- 재활용 또는 수용성 PU를 선택하고, 대체재나 저영향 합성 소재를 사용하는 것이 중요

Textile

26-27 F/W ACTIVE & PERFORMANCE

Micro Mesh

ACTIVE #03

ITEMS
APPLICATION



@victorkan



Umbro Korea/Facebook



@asics_sportstyle



@edsonbarbapapa



Sophie Hallette



@adidas3

- 작은 크기의 메쉬를 사용하여 기능성, 내구성, 날씨 저항성을 강화하고, 아웃도어용 향수를 자극하는 소재에 대한 수요에 대응
- 불규칙한 날씨 패턴에 맞춘 방수 기능을 강화하고, 지속 가능성 법규에 부합하도록 PFAS-free 막을 도입하며, 옴브레 프린트를 추가하여 새로운 텍스처를 제공
- 제품 수명이 끝난 후 섬유 간 재활용이 가능하도록 단일 소재 부품을 선택하고 생분해성 섬유를 고려

26-27 F/W ACTIVE & PERFORMANCE

Animal Print

ACTIVE #03

ITEMS
APPLICATION



- #SportSmart의 영향을 받아악어와 뱀 가족을 중심으로 #AnimalPrints가 대담하고 촉각적이며 눈에 띄는 이국적인 디자인으로 등장
- 데드스톡(deadstock) 소재에 프린트를 추가하고, 대담한 스케일과 엠보싱, 광택있는 방수 표면을 사용
- #ResponsibleLeather와 #PlantBased 소재 및 GOTS 인증 유기농 또는 바이오 기반 PU를 활용한 지속 가능한 부품에 투자

Textile

26-27 F/W ACTIVE & PERFORMANCE

Perforated

ACTIVE #03

ITEMS
APPLICATION



- 정밀하게 제작된 천공 디자인을 통해 향수를 불러일으키는 미학과 동적인 성능을 결합하여 통기성을 최적화함
- 천공 디테일과 #Cutout 디테일을 사용하여 질감을 풍부하게 하면서도 통기성을 제공
- 산업 폐기물 재활용 PU 또는 농작물 및 음식 폐기물로 만든 바이오 기반 폴리머(polymers)를 사용하고, 재활용 가죽 사용을 우선으로 함

Textile

26-27 F/W ACTIVE & PERFORMANCE

Quick Fastening

ACTIVE #03

ITEMS
APPLICATION



- BPA-free, rPET 또는 재활용 플라스틱을 사용
- 생분해성 소재로 새로운 플라스틱 사용을 줄임

CONTENTS

ACTIVE #01

MATERIALS
FORECAST 1



ACTIVE #02

MATERIALS
FORECAST 2



ACTIVE #03

ITEMS
APPLICATION



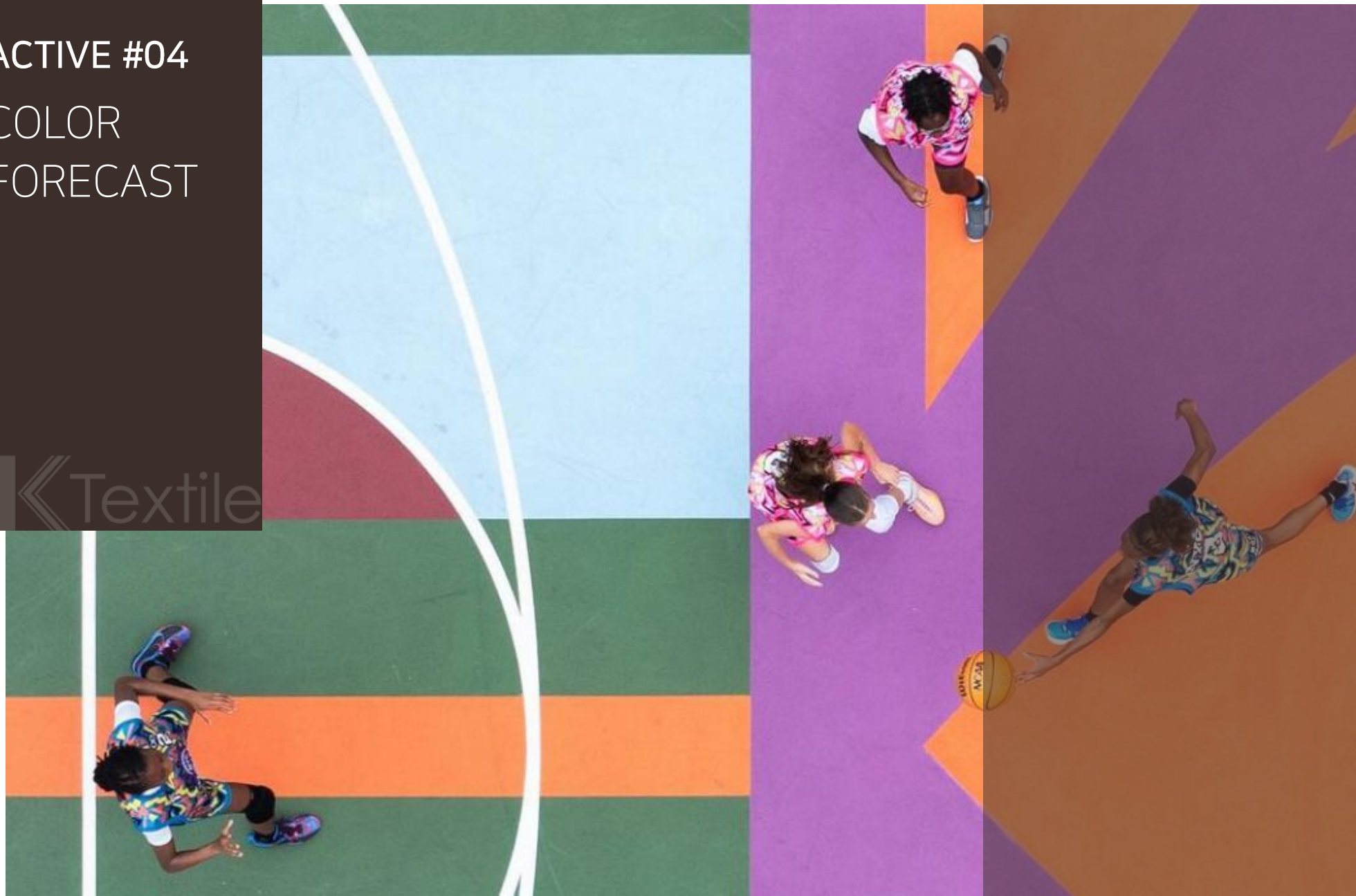
ACTIVE #04

COLOR
FORECAST



ACTIVE #04
COLOR
FORECAST

Textile



26-27 F/W ACTIVE & PERFORMANCE

Active Core colors



- 2026년은 서로 대조를 이루는 색상들이 중심이 됨
- 이번 시즌의 주요 색상인 Responsive brights, Grounding darks, Soft neutrals는 균형과 흥미, 안정성을 반영
- 지속 가능하고 장기적인 색상 팔레트를 구성하는 방향으로 나아감

Textile

26-27 F/W ACTIVE & PERFORMANCE

Transformative Teal

ACTIVE #04

COLOR
FORECAST

PANTONE
17-4139 TCX

Tranquil Blue

PANTONE
11-4800 TCX

Optic White

PANTONE
19-3932 TCX

Midnight Blue

PANTONE
17-4018 TCX

Steel Blue

PANTONE
19-4517 TCX

Transformative Teal

PANTONE
12-0806 TCX

Wax Paper



- 자연과 지구 중심적 사고에서 영감을 받아 호기심과 궁금증이 새로운 어두운 톤의 색상과 신비로운 질감을 이끌어냄
- 'Transformative Teal'은 Midnight Blue와 함께 사용하고, Wax Paper와 Tranquil Blue로 색감을 밝힘
- 색상에 변화를 줄 수 있는 고광택 마감 처리를 통해 더욱 강조할 수 있음

Textile

26-27 F/W ACTIVE & PERFORMANCE

Putty Tones

PANTONE
14-6408 TCX

Sustained Grey

PANTONE
19-1620 TCX

Cocoa Powder

PANTONE
15-1217 TCX

Classic Beige

PANTONE
12-0304 TCX

Chalk

PANTONE
12-0806 TCX

Wax Paper

PANTONE
13-2803 TCX

Pink Frost

PANTONE
16-0726 TCX

Olive Stone



@vaara_studio



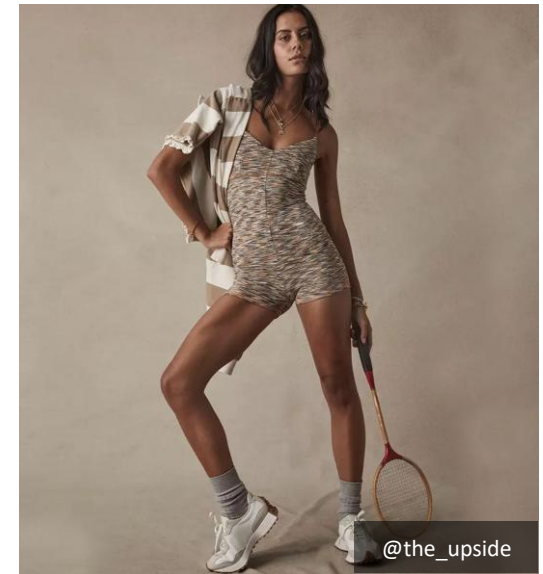
@thenorthface



@loropiana



@nordarun



@the_upside

- A/W 26-27의 핵심 색상인 'Wax Paper'를 중심으로 모래빛 색조는 회복력과 희망을 주며, 균형과 웰빙을 느낄 수 있도록 설계됨
- 'Wax Paper'를 Sustained Grey와 Cocoa Powder와 결합하여 편안하고 세련된 느낌을 전달
- 계절에 구애받지 않는 특성을 살려 연중 내내 사용할 수 있는 기술적 요소에 부드러움을 더함

Textile

26-27 F/W ACTIVE & PERFORMANCE

Glowing Greens

ACTIVE #04

COLOR
FORECAST

PANTONE
19-4215 TCX

Future Grey

PANTONE
18-3949 TCX

Electric Indigo

PANTONE
11-0103 TCX

Unbleached Cotton

PANTONE
19-5920 TCX

Primal Green

PANTONE
16-0726 TCX

Olive Stone

PANTONE
13-0540 TCX

Green Glow

PANTONE
19-4203 TCX

Black



@shopatasawan



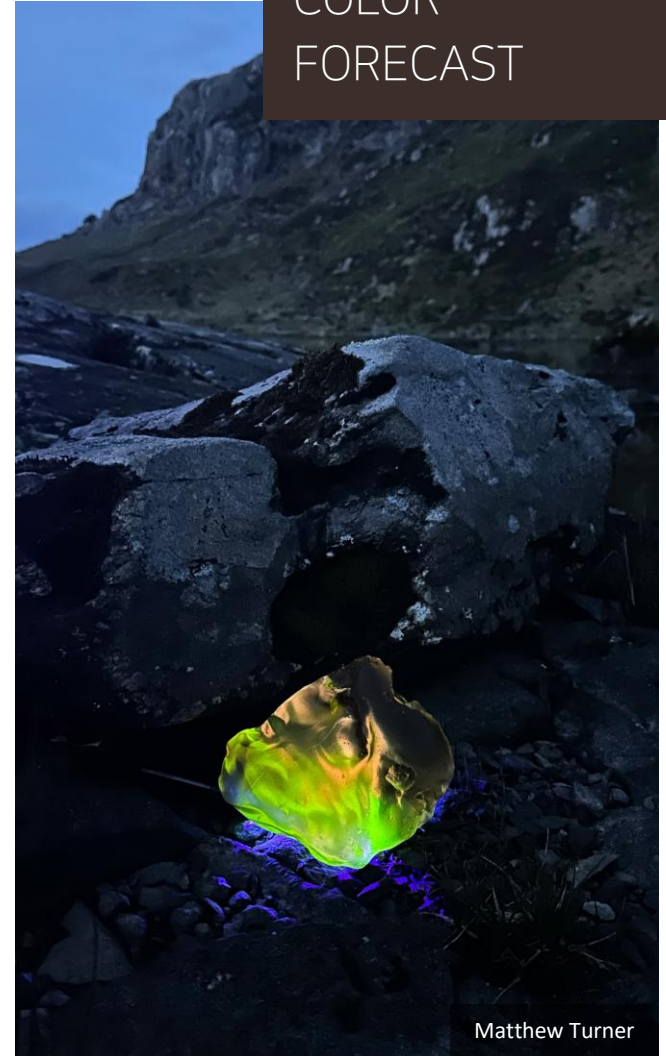
@soar_running



@salehebembury



@nike



Matthew Turner

- 도시의 야경과 달빛 속에서 수영하는 모습에 영감을 받았으며, A/W 26-27 시즌의 핵심 색상인 'Green Glow'를 통해 야간에 운동하는 사람들에게 매력적인 컬러로 구성
- 'Green Glow'를 Electric Indigo와 결합하여 강렬한 대비를 이루고, Olive Stone · Primal Green · Future Grey와 함께 안정감을 줌
- 생체발광 재료와 염료를 사용하여 팔레트를 구성하는 색상에 발광 효과를 강조

26-27 F/W ACTIVE & PERFORMANCE

Muddy Darks

ACTIVE #04

COLOR
FORECAST

PANTONE
19-1215 TCX

Chocolate Sauce

PANTONE
19-5920 TCX

Primal Green

PANTONE
18-0529 TCX

Sea Kelp

PANTONE
19-0516 TCX

Dark Olive

PANTONE
19-1220 TCX

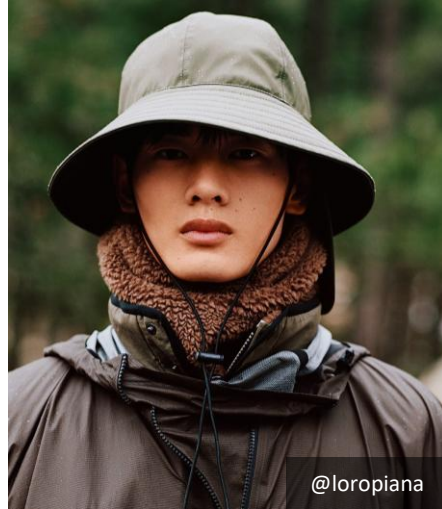
Sepia

PANTONE
19-1718 TCX

Cherry Lacquer

PANTONE
19-1620 TCX

Cocoa Powder



- A/W 26-27 시즌의 핵심 색상인 'Cocoa Powder'는, 브라운과 함께 색상의 중요성을 계속해서 강조
- "Twilight Darks"를 새롭게 변형하고, 고대의 전통과 재생 자원을 반영한 탁한 톤의 색상을 활용하여 아웃도어 스타일을 넘어 다양한 웰니스 분야에 적용

26-27 F/W ACTIVE & PERFORMANCE

Polarising Hues

ACTIVE #04

COLOR
FORECAST

PANTONE
19-5920 TCX

Primal Green

PANTONE
19-3536 TCX

Fresh Purple

PANTONE
15-1157 TCX

Electric Orange

PANTONE
17-2624 TCX

Electric Fuchsia

PANTONE
19-4029 TCX

Classic Navy

PANTONE
13-0540 TCX

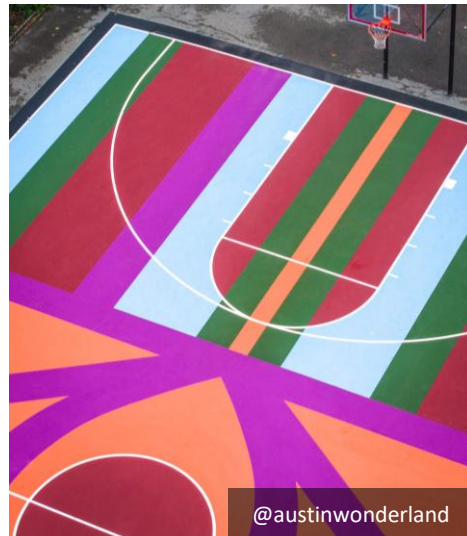
Green Glow

PANTONE
18-1355 TCX

Red Earth



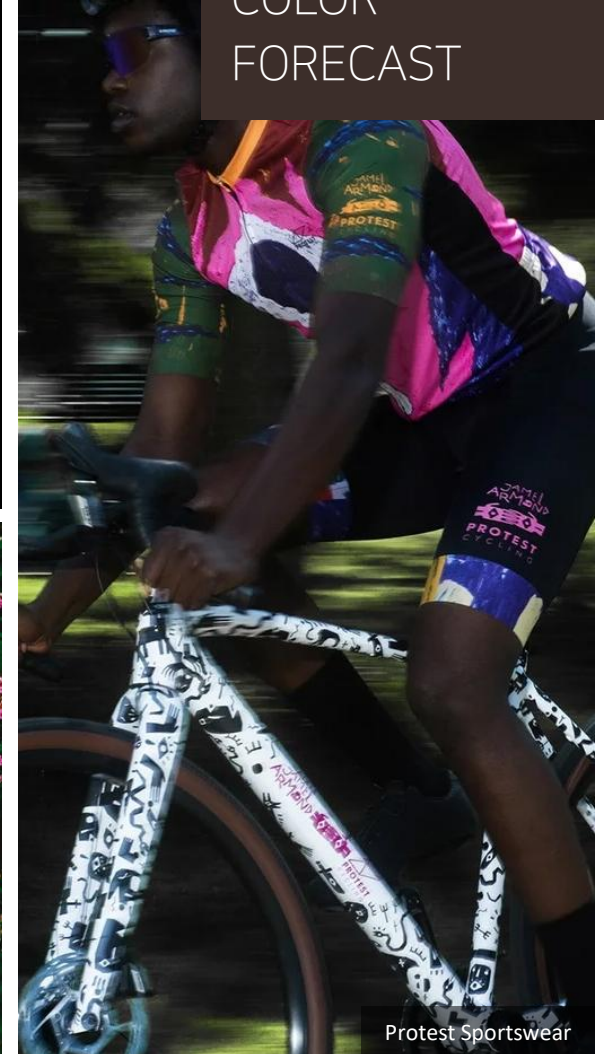
@antasportsofficial



@austinwonderland



@underarmour



Protest Sportswear

- 'Fresh Purple'과 'Green Glow'와 같은 밝은 색상은 기분을 향상시키고 자극을 주며 빛이 반짝이는 순간을 연상시킴
- Classic Navy나 Primal Green과 같은 깊은 톤과 함께 조합하여 더욱 강렬한 효과를 주거나 단일 색상으로 사용하기도 하며, 프린트나 그래픽과 함께 결합하여 활용하기도 함

26-27 F/W ACTIVE & PERFORMANCE

Industrial Greys & Blues

ACTIVE #04

COLOR
FORECAST

PANTONE
17-5104 TCX

Circular Grey

PANTONE
17-4018 TCX

Steel Blue

PANTONE
14-6007 TCX

Soft Grass

PANTONE
18-0403 TCX

Robust Grey

PANTONE
16-5123 TCX

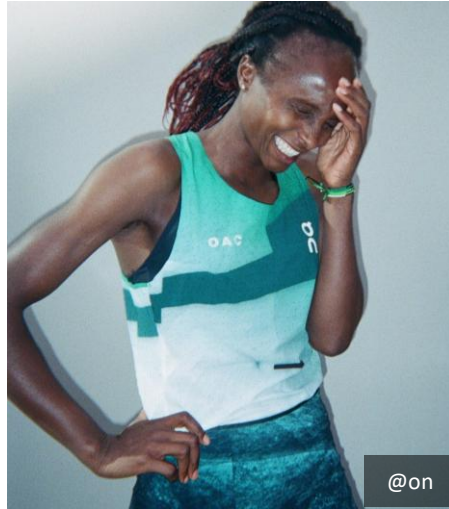
Tranquil Turquoise

PANTONE
11-4800 TCX

Optic White

PANTONE
14-4112 TCX

Blue Aura



- 인간과 기계의 공생적인 관계에서 영감을 받음
- Blue Aura와 같은 진주빛 파스텔 색상과 회색, 터키색 색상의 조합은 몰입감과 연결감을 느끼게 함
- 이 팔레트의 섬세한 색조는 기술과 원활하게 통합되는 디자인에 사용하고, 차가운 색조는 통기성과 날씨로부터 보호하는 아이টে에 적용

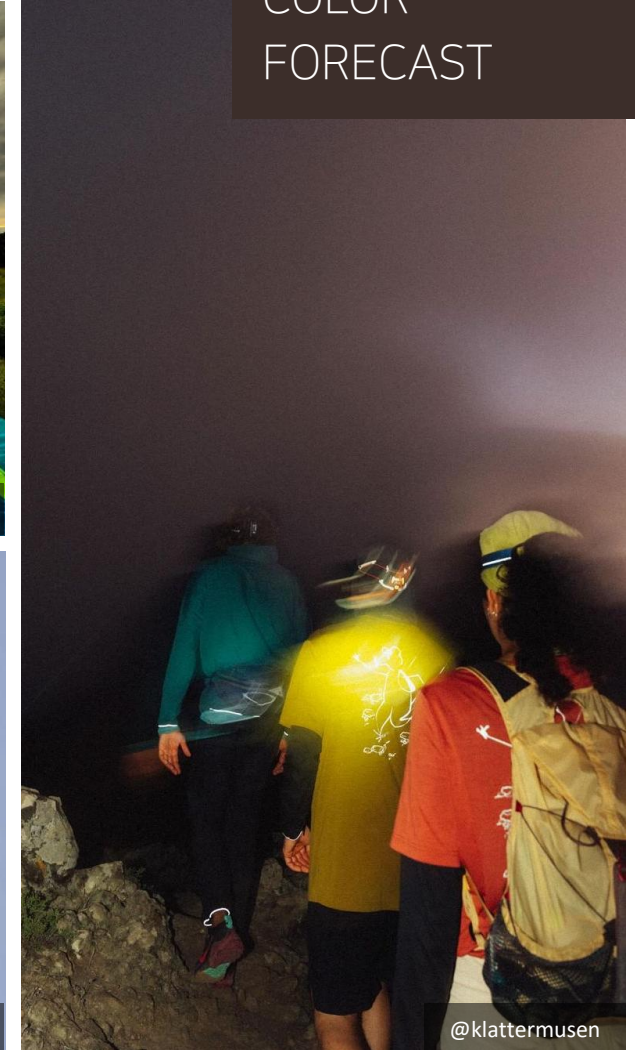
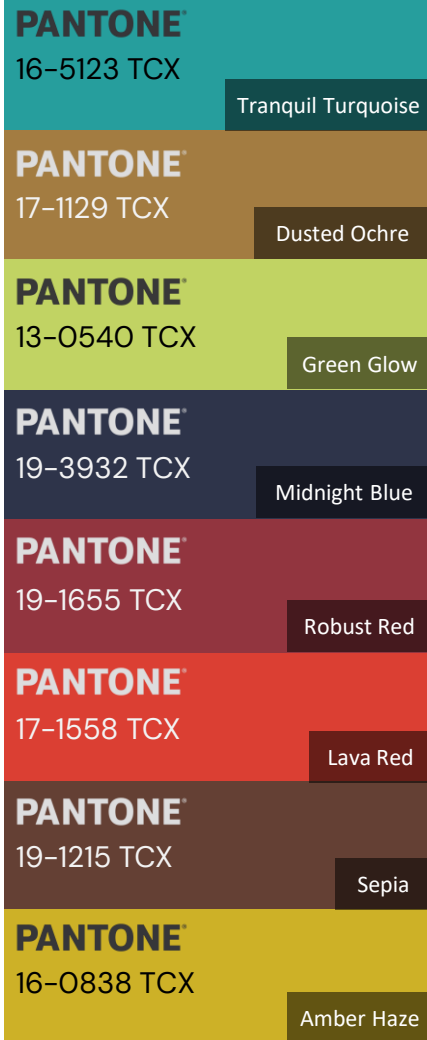
Textile

26-27 F/W ACTIVE & PERFORMANCE

Earthy Shades with Responsive Brights

ACTIVE #04

COLOR
FORECAST



- 편안한 자연의 색상과 강렬한 밝은 색상의 조합으로, 70-80년대 캠핑장의 느낌을 주며 'Green Glow'로 현대적이고 반항적인 느낌을 더함
- 야외 중심의 스타일과 편안함을 강조하는 디자인에 활용하고, 넓은 면적에 따뜻한 자연의 색을 사용하고 밝은 색상으로 포인트를 줌
- 복고풍 니트나 바이오 플리스, 퀼팅 효과에 적용

26-27 F/W ACTIVE & PERFORMANCE

Winter Sunset

PANTONE

19-1934 TCX

Cranberry Juice

PANTONE

15-3716 TCX

Light Lavender

PANTONE

19-4029 TCX

Classic Navy

PANTONE

13-2803 TCX

Pink Frost

PANTONE

18-1657 TCX

Crimson

PANTONE

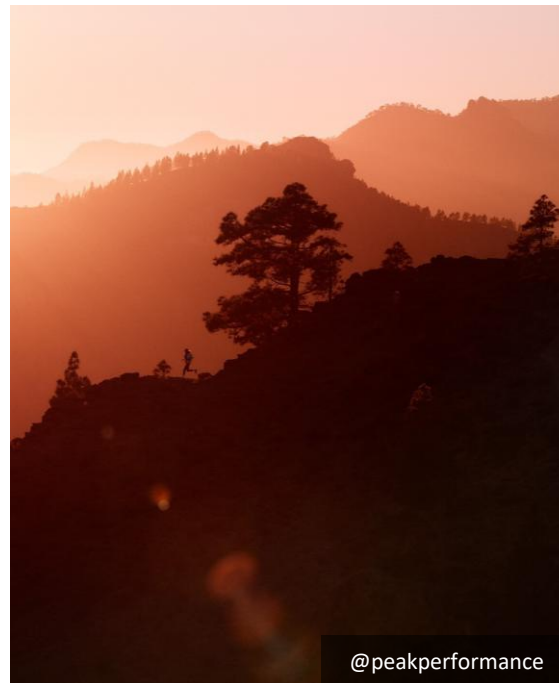
18-1355 TCX

Red Earth

PANTONE

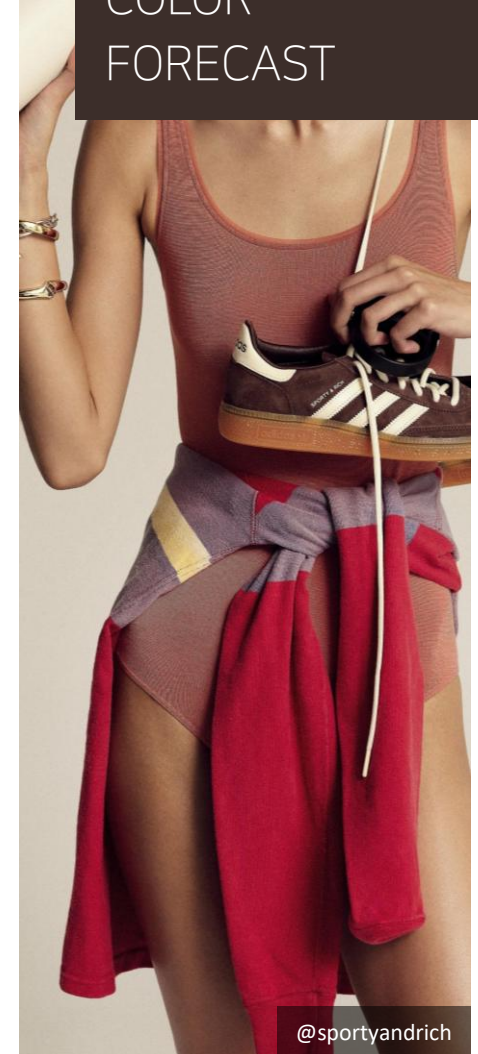
19-1216 TCX

Chocolate Sauce



ACTIVE #04

COLOR
FORECAST



- 붉은색을 중심으로 사람들과 자연과의 연결을 갈망하는 따뜻한 색상을 담음
- 복고풍의 중간 톤과 따뜻한 자연 색상이 조화를 이루며, 강렬한 빨간색은 Classic Navy · Light Lavender · Pink Frost와 함께 균형을 이룸
- 미드와 아우터 레이어, 신발, 양말, 액세서리 등에 적용

Textile

26-27 F/W ACTIVE & PERFORMANCE

Absence of Colour

ACTIVE #04

COLOR
FORECAST

PANTONE[®]
17-5104 TCX

Circular Grey

PANTONE[®]
19-4203 TCX

Black

PANTONE[®]
19-4215 TCX

Future Grey

PANTONE[®]
11-4800 TCX

Optic White



- 간결하고 그래픽 요소의 느낌을 주며, #BlackAndWhite를 중심으로 구성
- 다양한 상황에서 입을 수 있는 스마트한 실루엣에 폭 넓게 적용되며, 색채 대비를 통해 디테일을 강조

Textile

26-27 F/W ACTIVE & PERFORMANCE