



Active Materials Forecast S/S 25

Natural resources, hybrid surfaces and climate adaptation will drive innovations in S/S 25. This report highlights bio-replacements, tactile materials and functional solutions that are emerging in the performance textile industry

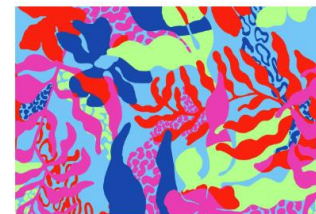
Charlotte Browning
05.31.23 · 12 minutes



Active Colour Forecast S/S 25

Get your men's and women's activewear and sneaker designs on the right trend track for S/S 25 with our colour forecast, which provides three palettes – seasonal, annual and long-term – and nine inspiring colour stories

Yvonne Kostiak
05.10.23 · 8 minutes



(영문)

S/S 25 주요 프린트 & 그래픽: 아웃도어/스포츠

역동적이고 반향적이며 기분 좋은 테마가 이번 시즌 아웃도어/스포츠 스타일의 주요 프린트와 그래픽을 선도한다.

Fanny Chow & Yvonne Kostiak
2023.10.23 · 5분



Active Forecast S/S 25: Digitopia

Digitopia investigates the influence of AI and virtual realms in design, inspiring futuristic and otherworldly activewear with a dose of fun. Look out for shape-shifting colours, soft digital aesthetics and architectural constructions

Yvonne Kostiak & Charlotte Browning
06.28.23 · 9 minutes



Active Forecast S/S 25: Restorative Realms

How do we restore balance and calm in an unpredictable world? Restorative Realms champions natural and regenerative materials, prepare-wear for climate extremes, and the virtues of slowing down and switching off

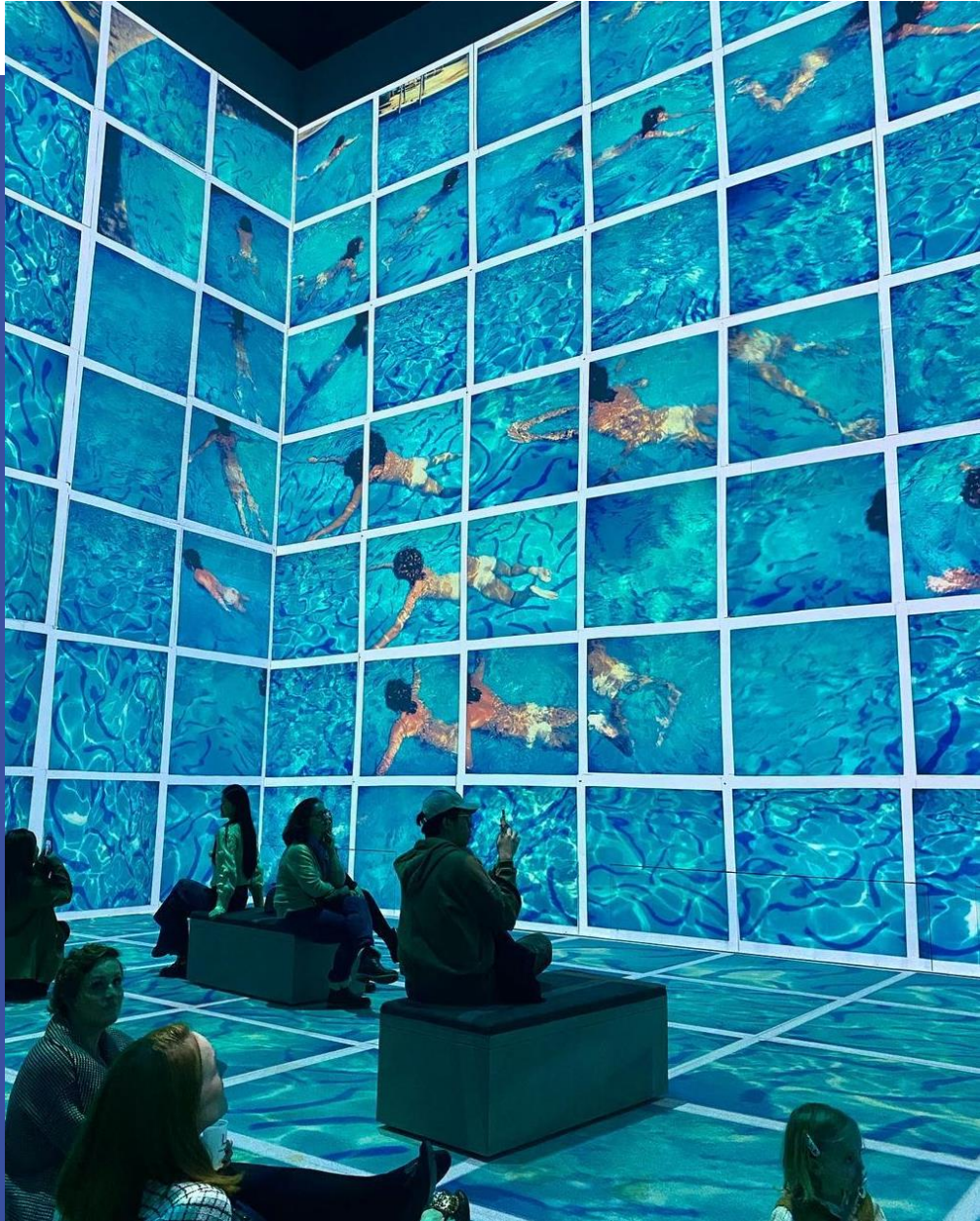
Yvonne Kostiak & Charlotte Browning
06.28.23 · 9 minutes



Active Forecast S/S 25: Common Connections

Common Connections celebrates the power of community as well as the value of individuality, and rouses a more inclusive approach to activewear, encompassing adaptable designs, craft influences and meaningful partnerships

Yvonne Kostiak & Charlotte Browning
06.28.23 · 9 minutes



· 2025 S/S ·

ACTIVE & PERFORMANCE

FOCUS ON TEXTILES

CONTENTS

ACTIVE #01

MATERIALS
FORECAST



ACTIVE #02

ITEMS
APPLICATION



ACTIVE #03

PRINT &
GRAPHIC



ACTIVE #04

COLOR
FORECAST



ACTIVE #01
MATERIALS
FORECAST

Textile



25 S/S ACTIVE & PERFORMANCE

Hyper-haptic

ACTIVE #01

MATERIAL
FORECAST



- 경량 3D 미드 레이어 소재로 기능성과 미적인 측면을 강조함
- 입체적인 햅틱 구조는 감각을 고양시키고 편안함을 선사함
- 관련 품목: 라이프스타일, 퍼포먼스, 올데이 스포츠

Textile

25 S/S ACTIVE & PERFORMANCE

Creative mesh

ACTIVE #01

MATERIAL
FORECAST



- 오픈 메시와 불투명한 레이어링을 통해 기능과 미적인 효과를 강조
- 자연에서 영감을 받은 텍스처와 디지털 아트워크로 기능성 소재를 제작함
- 관련 품목: 운동, 고강도 인터벌 트레이닝(HIIT), 라이프스타일, 퍼포먼스, 스포츠 럭셔리

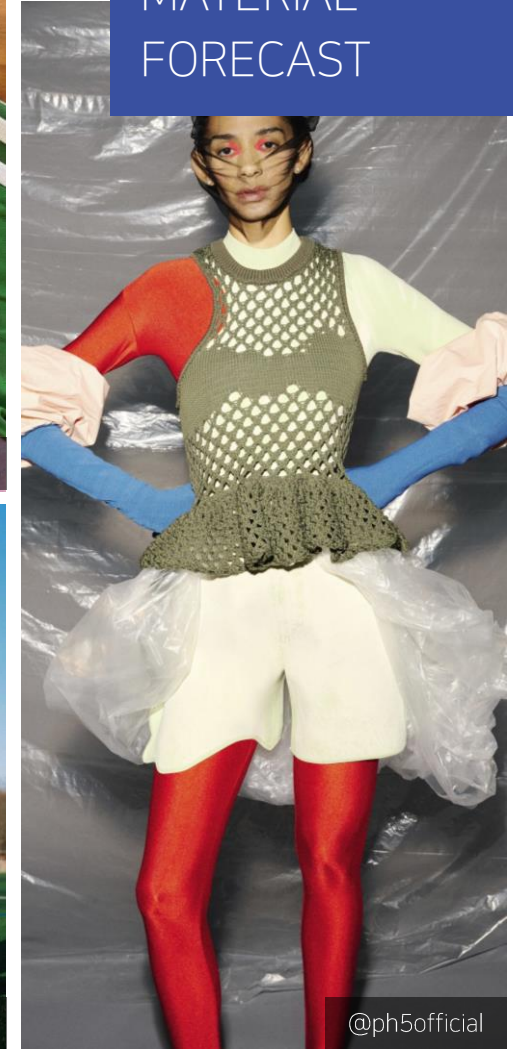
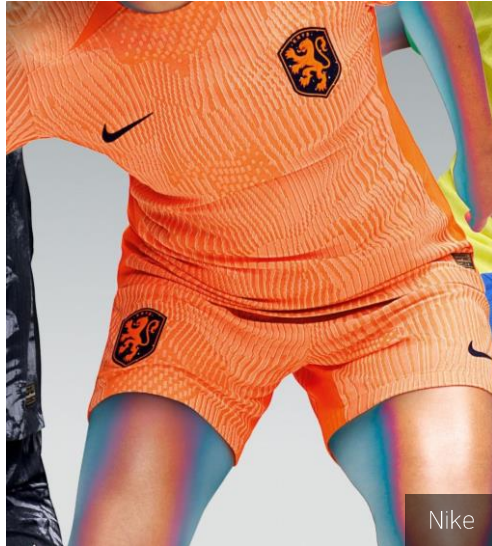
Textile

25 S/S ACTIVE & PERFORMANCE

Silky jersey

ACTIVE #01

MATERIAL
FORECAST



- 대담하면서도 부드러운 파스텔 색상과 스포츠 요소를 결합하여 빈티지스럽게 풀어냄
- 관련 품목: 축구, 코트 스포츠, 서핑, 스케이트, 라이프스타일, 페스티벌 패션

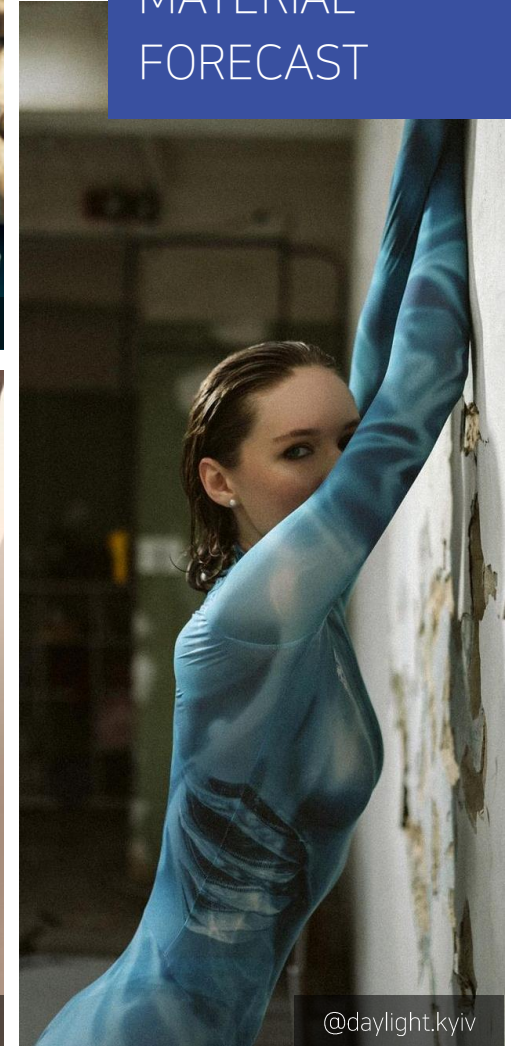
Textile

25 S/S ACTIVE & PERFORMANCE

Surreal smooth

ACTIVE #01

MATERIAL
FORECAST



- 중립적인 색상과 매끄러운 표면에 초점을 맞추고 디테일과 부속품을 미니멀하게 처리함
- 몸에 밀착되는 스포츠웨어 및 아우터웨어에 기능성을 부여하고 미래적인 느낌으로도 표현함
- 관련 품목: 아웃도어/스포츠 필수템, 댄스, 아우터웨어, 헬스장, 코트 스포츠

Textile

25 S/S ACTIVE & PERFORMANCE

CONTENTS

ACTIVE #01

MATERIALS
FORECAST



ACTIVE #02

ITEMS
APPLICATION



ACTIVE #03

PRINT &
GRAPHIC



ACTIVE #04

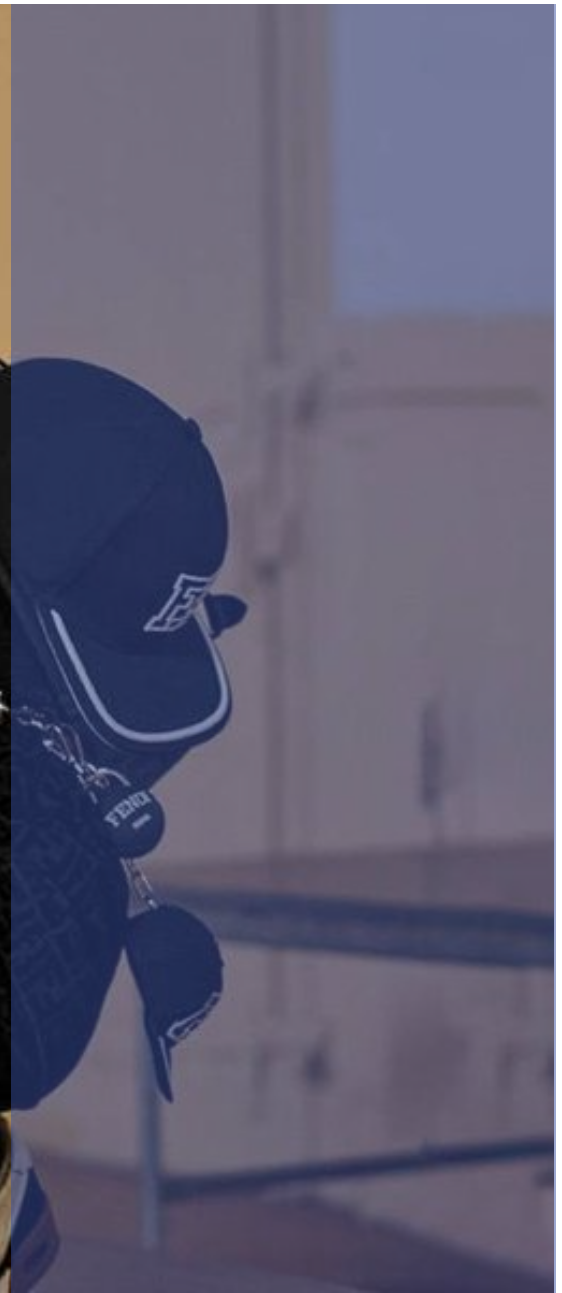
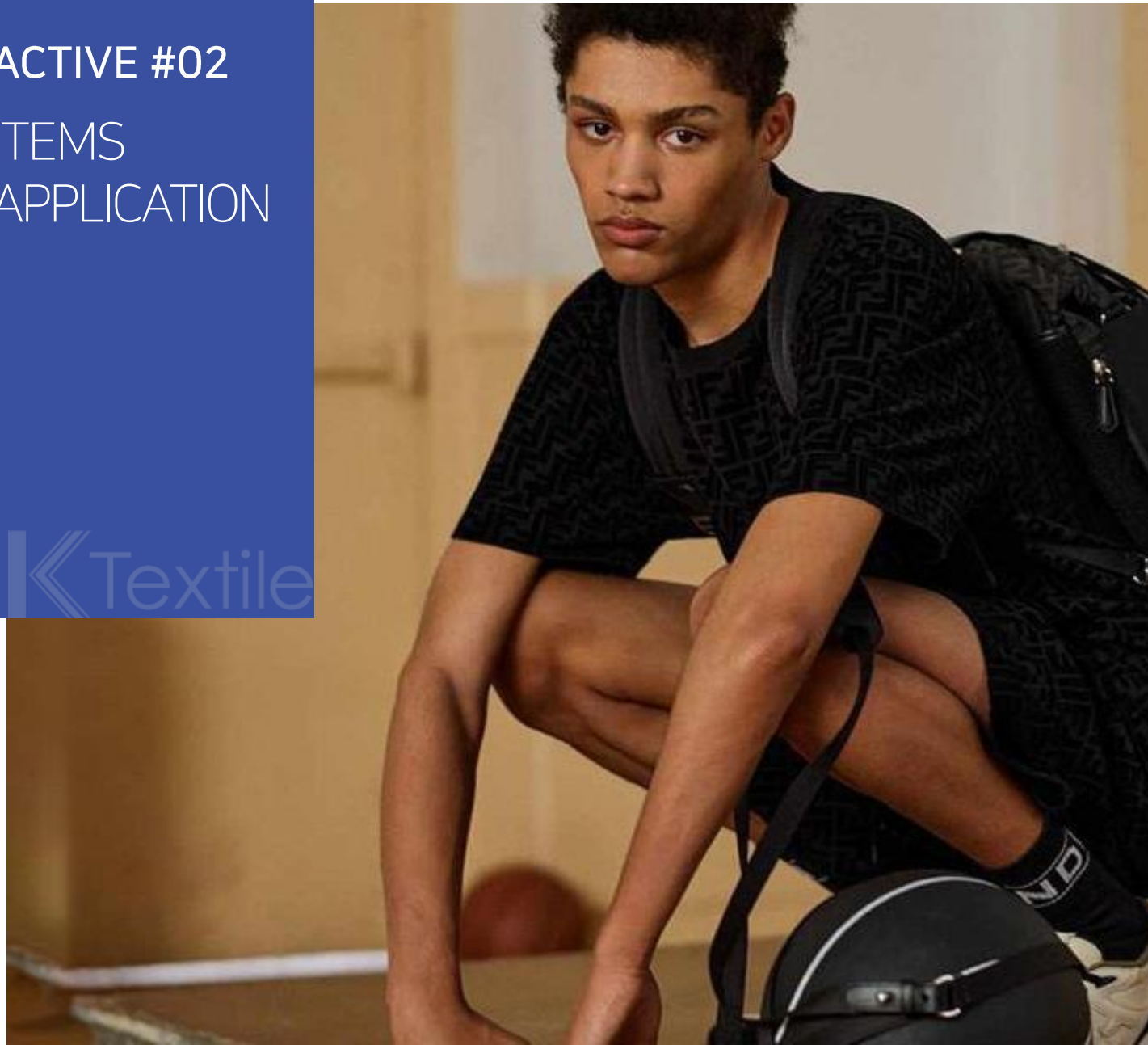
COLOR
FORECAST



ACTIVE #02

ITEMS
APPLICATION

Textile

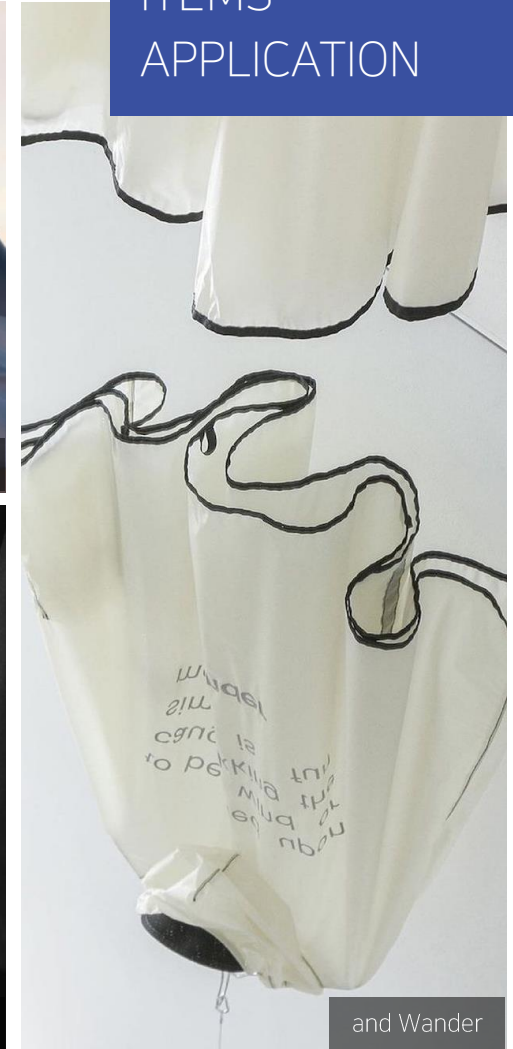
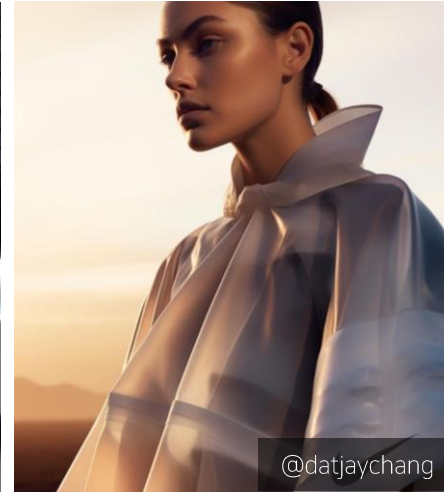
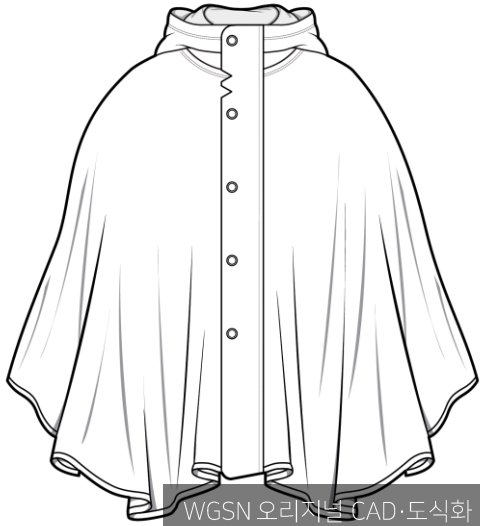


25 S/S ACTIVE & PERFORMANCE

The layering cape

ACTIVE #02

ITEMS
APPLICATION

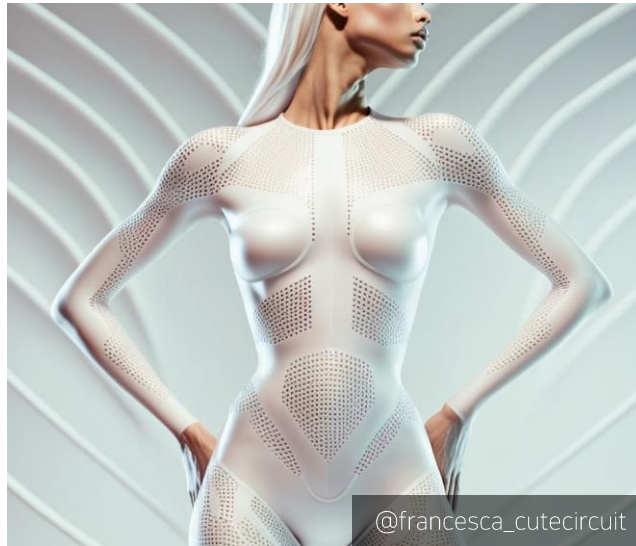


- 날씨의 변동성이 심화되며 다양한 환경에 대처할 수 있는 아이템에 대한 니즈로 나타남
- 휴대가 가능해야 하며 매끄럽거나 시어한 소재가 주로 사용됨

The textural top

ACTIVE #02

ITEMS
APPLICATION

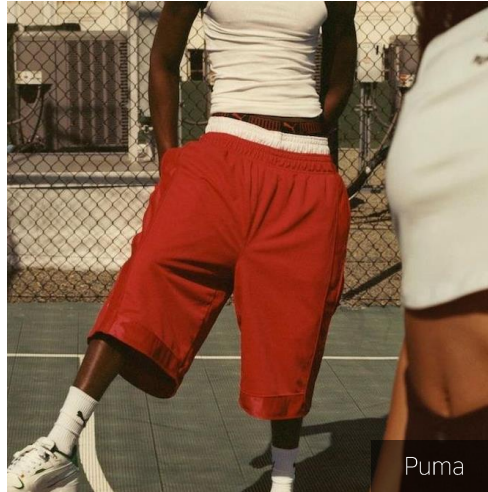


- 독특한 메시 구조로 통기성을 향상시키며 실내 운동복에 활용함
- 부드러운 촉감과 피부에 밀착되는 편안한 소재가 핵심 요소

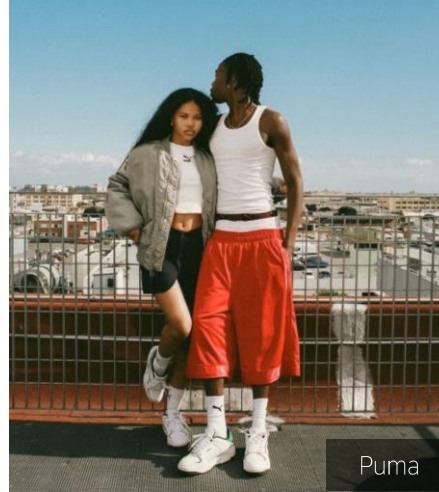
The long-line varsity short



WGSN Original CADs/Flats



Puma



Puma



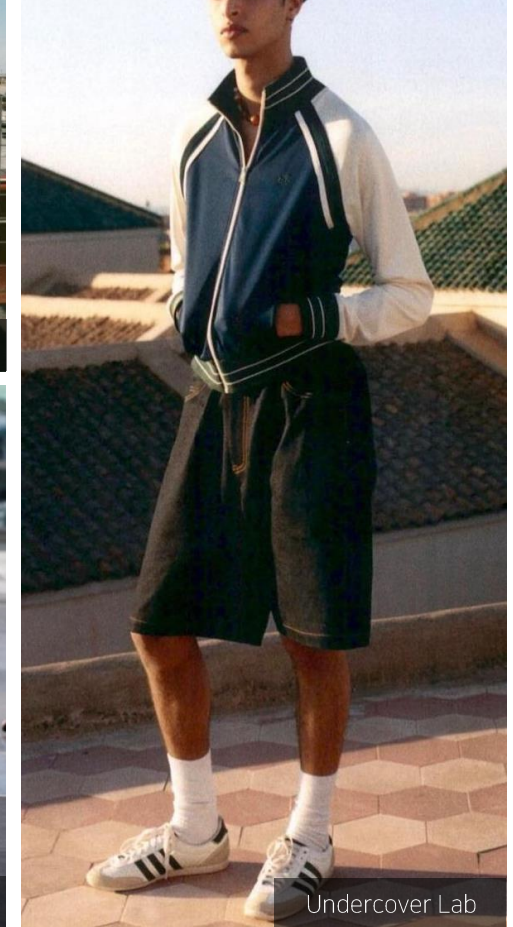
Rains



Rains



Corteiz



Undercover Lab

- 농구가 전세계적으로 유행하며 농구 유니폼과 스트리트 스타일을 아우르는 아이템이 유행
- 무릎 아래로 내려오는 긴 밑단 기장과 함께 현대적이고 개성적인 스타일로 나타남

ACTIVE #02

ITEMS
APPLICATION

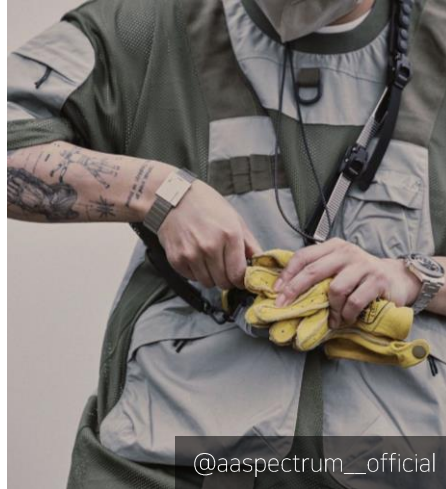
Textile

25 S/S ACTIVE & PERFORMANCE

The adventure tee



WGSN 오리지널 CAD·도식화



@aaspectrum__official



Salomon



Descente Allterrain



MAAP



@aaspectrum__official

ACTIVE #02

ITEMS
APPLICATION



Karrimor

- 스트링이나밴드를 활용한 밑단 조절이나 지퍼달린 주머니 등 실용적인 유틸리티적인 요소가 핵심
- 멀티레이어 소매는 야외활동을 위한 천연 성분의 방충 기능을 포함함

Textile

25 S/S ACTIVE & PERFORMANCE

CONTENTS

ACTIVE #01

MATERIALS
FORECAST



ACTIVE #02

ITEMS
APPLICATION



ACTIVE #03

PRINT &
GRAPHIC



ACTIVE #04

COLOR
FORECAST



ACTIVE #03

PRINT &
GRAPHIC

Textile

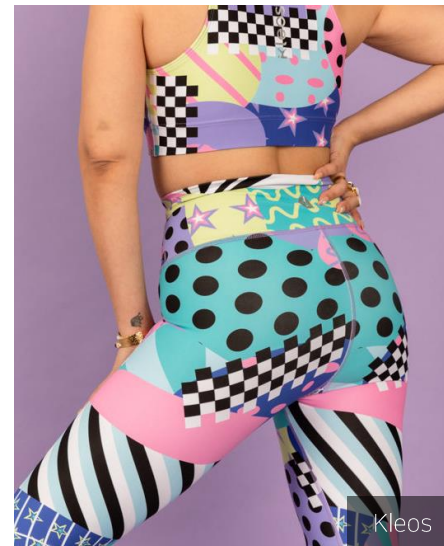
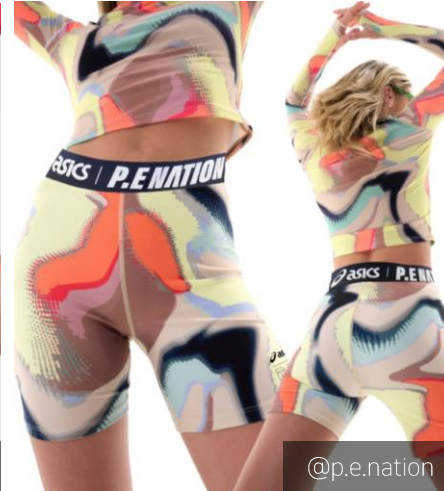


25 S/S ACTIVE & PERFORMANCE

Shape shifter

ACTIVE #03

PRINT &
GRAPHIC

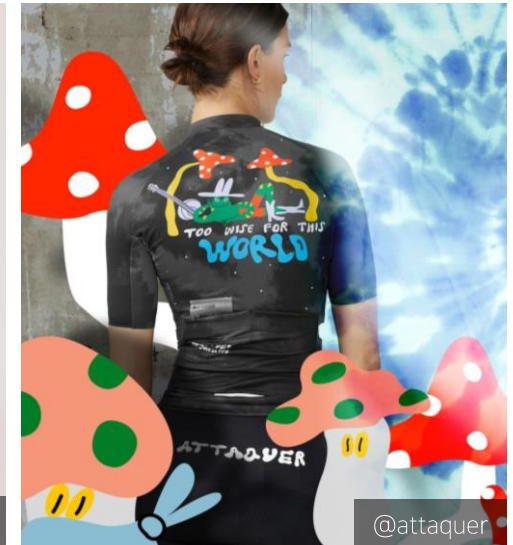
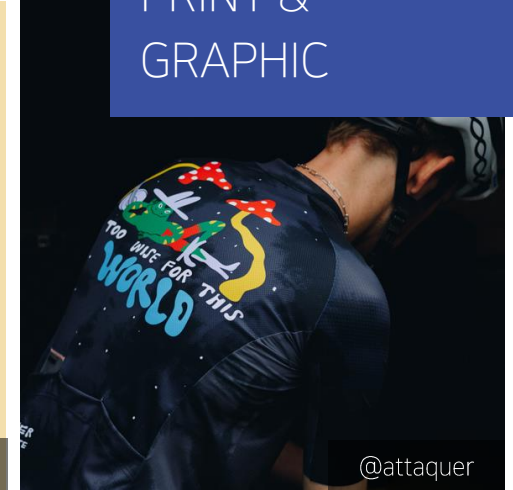


- 아웃도어 스포츠의 역동적이고 자유로운 에너지를 미적으로 표현
- 기하학적인 모양, 유동적인 형태나 옴브레 등을 활용하여 생동감 있는 그래픽을 제작

Expanded outdoor play

ACTIVE #03

PRINT &
GRAPHIC



- 과감하고 위트 있는 만화적인 느낌을 활용하여 카모 프린트를 표현
- 핵심 컬러는 자연적이고 뉴트럴한 톤을 베이스로 생기 넘치는 포인트 컬러를 더함

Future football

ACTIVE #03

PRINT &
GRAPHIC



Umbro x Supreme



Lazy Oaf x Umbro



Stella McCartney x adidas



Lazy Oaf x Umbro



Bibi King-Harman



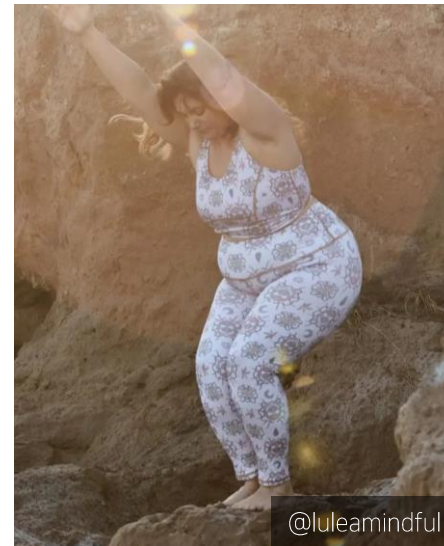
Bibi King-Harman

- 서로 다른 커뮤니티의 다양성을 인정하고 패션으로 표현함
- 관습적인 스포츠 디자인을 역동적인 꽃 패턴과 추상적인 그래픽을 활용하여 변모함

Meta-classical

ACTIVE #03

PRINT &
GRAPHIC



- 화려하고 복잡한 프린트와 패턴을 활용에 일상적인 것에 활기를 부여함
- AI를 활용하여 그래픽을 제작하고 지역적인 것에서 영감을 받기도 함

Textile

25 S/S ACTIVE & PERFORMANCE

CONTENTS

ACTIVE #01

MATERIALS
FORECAST



ACTIVE #02

ITEMS
APPLICATION



ACTIVE #03

PRINT &
GRAPHIC



ACTIVE #04

COLOR
FORECAST



ACTIVE #04

COLOR
FORECAST

Textile



25 S/S ACTIVE & PERFORMANCE

Active core colours

ACTIVE #04

COLOR
FORECAST

PANTONE
17-1647 TCX

Sunset Coral

PANTONE
18-3223 TCX

Hyper-Violet

PANTONE
19-3316 TCX

Midnight Plum

PANTONE
17-1140 TCX

Warm Amber

PANTONE
15-1164 TCX

Electric Kumquat

PANTONE
14-4112 TCX

Ice Blue

PANTONE
16-4530 TCX

Blue Lagoon

PANTONE
14-0156 TCX

Chlorophyll Green

PANTONE
13-0319 TCX

Cool Matcha

PANTONE
12-0824 TCX

Panna Cotta

- 밝은 파스텔, 균형을 잡아주는 미드톤, 자극적인 밝은 컬러 등이 이번 시즌의 메인 컬러가 됨

Textile

25 S/S ACTIVE & PERFORMANCE

Otherworldly cool tones

ACTIVE #04

COLOR
FORECAST

PANTONE

19-3936 TCX

Future Dusk

PANTONE

15-5218 TCX

Aquatic Awe

PANTONE

13-0319 TCX

Cool Matcha

PANTONE

11-4800 TCX

Optic White

PANTONE

14-3907 TCX

Galactic Lilac

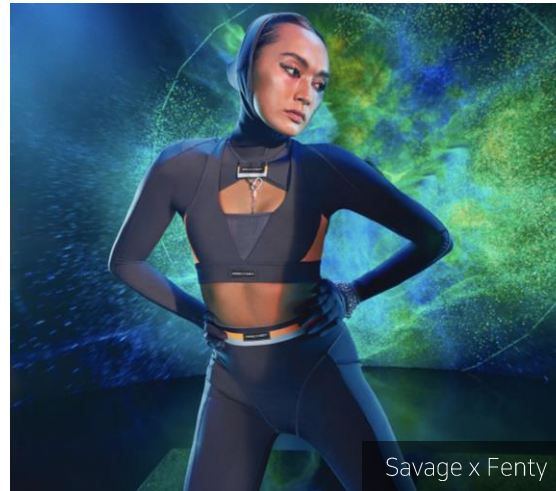
PANTONE

19-3316 TCX

Midnight Plum



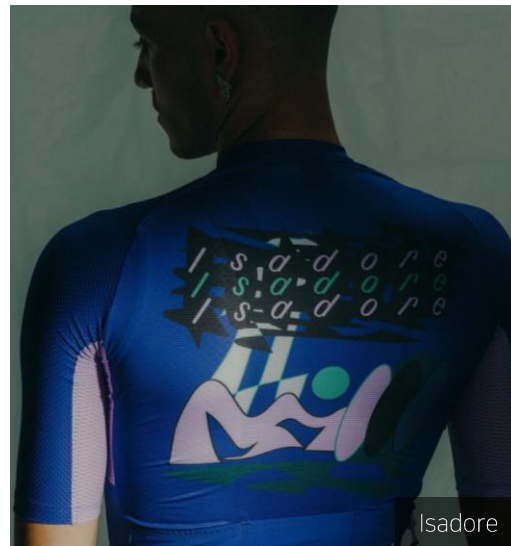
adidas by Stella McCartney



Savage x Fenty



@dnyivn



Isadore



CP Company

- 강렬하고 강인한 톤으로 격동적이고 우주적인 테마를 연출함
- 운동과 놀이 모두를 아우르는 기능성 소재와 스타일에 활용됨

Textile

25 S/S ACTIVE & PERFORMANCE

'Golden hour' stone hues

ACTIVE #04

COLOR
FORECAST

PANTONE

18-4214 TCX

Basalt

PANTONE

14-1208 TCX

Oat Milk

PANTONE

14-0850 TCX

Ray Flower

PANTONE

17-1140 TCX

Warm Amber

PANTONE

18-1442 TCX

Intense Rust

PANTONE

16-1708 TCX

Cosmetic Pink



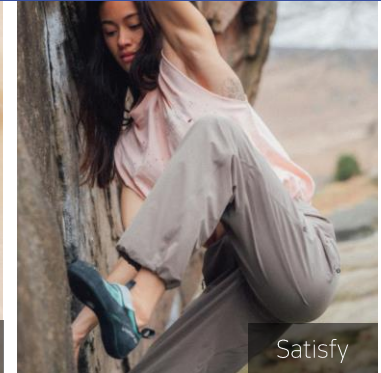
@salehebembury



Twenty Montreal



Merrell



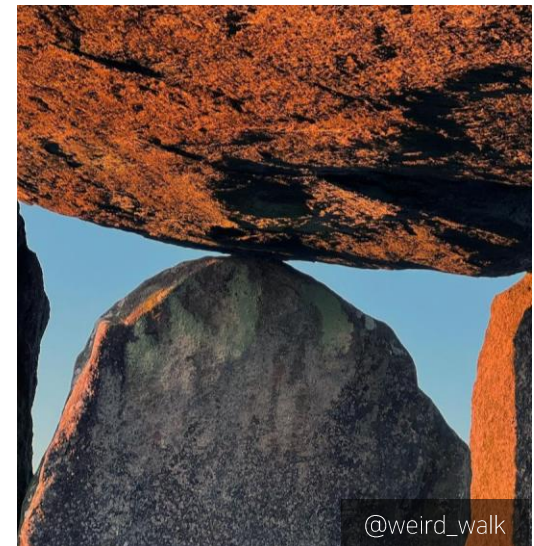
Satisfy



@maad_cycling



@maad_cycling



@weird_walk

- 자연에서 영감을 받은 따스한 뉴트럴 컬러와 더스티한 핑크, 오렌지 등을 조합
- 천연 염료와 식물성 염료를 이용하여 색을 표현함

Textile

25 S/S ACTIVE & PERFORMANCE

Intense jewel tones

ACTIVE #04

COLOR
FORECAST

PANTONE

13-4303 TCX

Digital Mist

PANTONE

17-1463 TCX

Flame

PANTONE

18-3223 TCX

Hyper-Violet

PANTONE

18-2027 TCX

Plum Berry

PANTONE

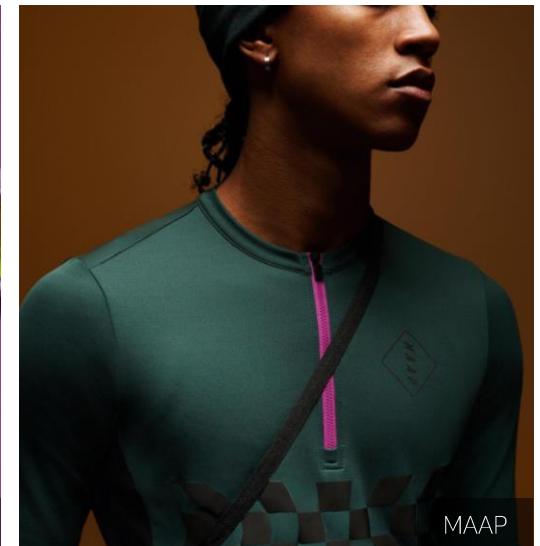
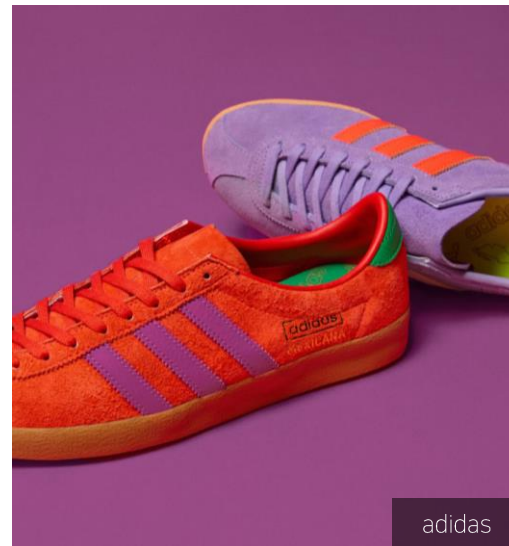
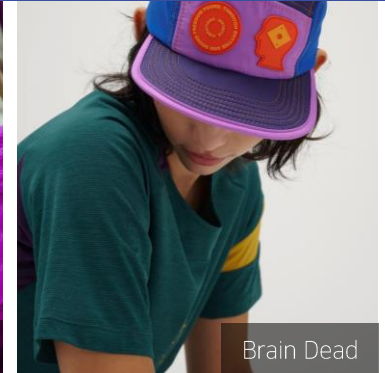
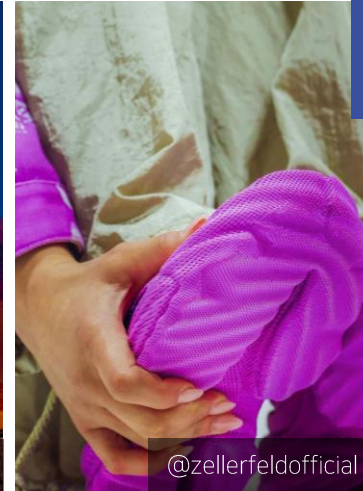
19-3316 TCX

Midnight Plum

PANTONE

19-5025 TCX

Dark Moss



- Flame, Hyper-Violet 컬러 등으로 풍부한 컬러와 다크 톤을 표현
- 기능성, 아웃도어 스타일에 대비가 큰 색상을 사용해 포인트를 줌

Textile

25 S/S ACTIVE & PERFORMANCE

Functional blues

PANTONE 14-1208 TCX	Tea Stain
PANTONE 14-1208 TCX	Chalk
PANTONE 14-1208 TCX	Cool Matcha
PANTONE 15-5218 TCX	Aquatic Awe
PANTONE 17-4139 TCX	Tranquil Blue
PANTONE 18-3949 TCX	Electric Indigo
PANTONE 19-3932 TCX	Midnight Blue



ACTIVE #04

COLOR
FORECAST



- Aquatic Awe, Cool Matcha, Tea Stain 컬러들로 블루에 새로움을 더함
- 기능성, 아웃도어, 라이프스타일 전반에 잘 어울리는 컬러들로 따스한 뉴트럴 컬러를 베이스로 Aquatic Awe 컬러를 포인트로 사용함