

· 2026-2027 F/W ·



# Mens

FOCUS ON TEXTILES

---

# CONTENTS

MENS #01

MATERIALS  
WOVEN 1



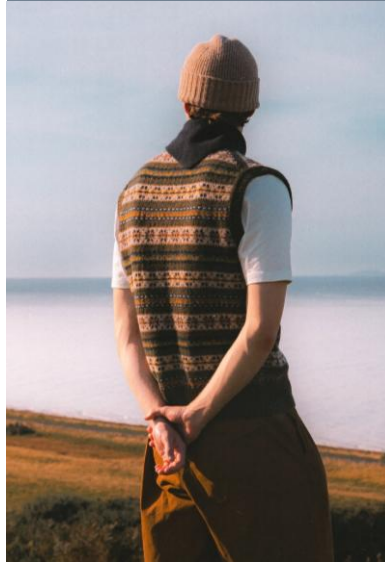
MENS #02

MATERIALS  
WOVEN 2



MENS #03

MATERIALS  
KNIT & JERSEY 1



MENS #04

MATERIALS  
KNIT & JERSEY 2



MENS #05

COLOR  
FORECAST



---

# CONTENTS

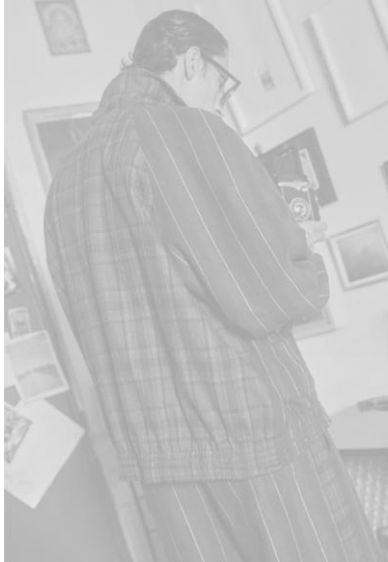
MENS #01

MATERIALS  
WOVEN 1



MENS #02

MATERIALS  
WOVEN 2



MENS #03

MATERIALS  
KNIT & JERSEY 1



MENS #04

MATERIALS  
KNIT & JERSEY 2



MENS #05

COLOR  
FORECAST





MENS #01

MATERIALS  
: WOVEN

Textile



26-27 F/W MENS



# Britpop Revival

MENS #01

MATERIALS  
: WOVEN



- 1990년대 영국 젊은이들과 팝 문화에서 영감을 받아 아이코닉한 체크와 스트라이프 패턴을 재해석
- 친환경 인증 섬유를 활용하여 브러싱 또는 캘린더 마감된 플라넬(Flannels), 멜턴(Melton), 타탄, 프린스 오브 웨일스 체크와 함께 클래식한 프레피 스트라이프를 조합한 패치워크 스타일 제안
- 관련 품목: 셔츠감(Shirting), 자켓, 세퍼레이츠(Separates), 아우터웨어, 소프트 액세서리

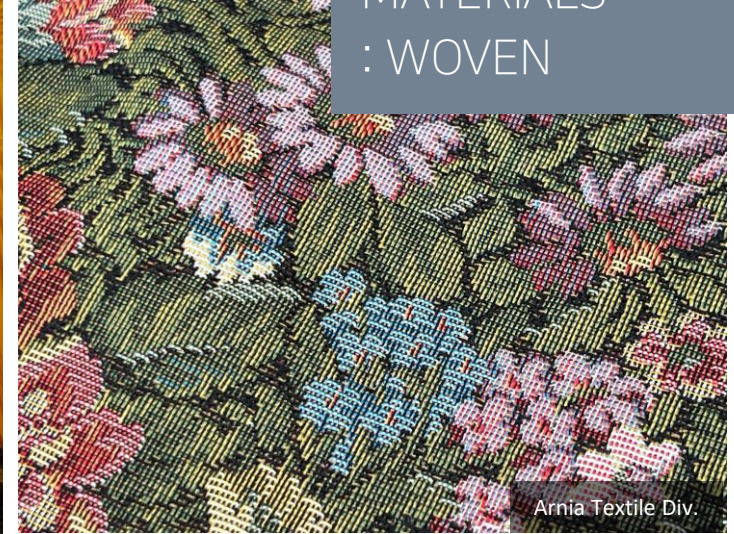
26-27 F/W MENS



# Richly Opulent

MENS #01

MATERIALS  
: WOVEN



- #FurnishingFlorals와 전통 공예에서 영감을 받아 **Pretty Masculine** 테마를 재해석하며, 앤틱 감성의 초감각적 패턴과 매트한 질감을 통해 화려하면서 깊이 있는 디자인을 구현
- GOTS 인증 면 · FSC 인증 비스코스 · 텐셀 · 리오셀 · 아힘사 실크 등을 활용하고, 브로케이드 및 다마스크 자카드 개발과 인디고 레이저 기법을 접목하여 디테일을 강조
- 관련 품목: 셔츠, 자켓, 바지, 데님, 세퍼레이츠(**Separates**), 소프트 액세서리

26-27 F/W MENS



# Techminimal

MENS #01

MATERIALS  
: WOVEN



- **Solid Air**와 **Subtle Futurism** 패브릭 테마를 발전시켜 미래적인 보호 기능을 갖춘 퍼포먼스 원단을 개발
- 친환경프리미엄 섬유를 활용해 은은한 광택과 섬세한 텍스처를 더하고, 트윌과 평직 구조 · 소프트 크럼플(**soft crumpled**) 마감으로 가볍고 기능적인 하이브리드 원단을 완성시킴
- 관련 품목: 셔츠감(**Shirting**), 하의, 자켓, 아우터웨어, 프리미엄 액티브, 소프트 액세서리

26-27 F/W MENS



# Snowy Wool

MENS #01

MATERIALS  
: WOVEN



- 파우더처럼 부드럽고 눈 덮인 질감을 반영한 브러쉬드, 펠티드, 블러 효과 패턴을 개발
- 친환경 인증 울 · 리넨 · 햄프 및 재생 면을 활용해 슬립 · 부클레 · 뉘사 등 풍부한 텍스처를 구현하며, 브러쉬드 · 워시드 마감으로 일부 패턴이 흐려진 대형 헤링본과 체크를 선보임
- 관련 품목: 테일러링, 자켓, 셔츠, 아우터웨어, 하의, 액세서리

26-27 F/W MENS



---

# CONTENTS

MENS #01

MATERIALS  
WOVEN 1



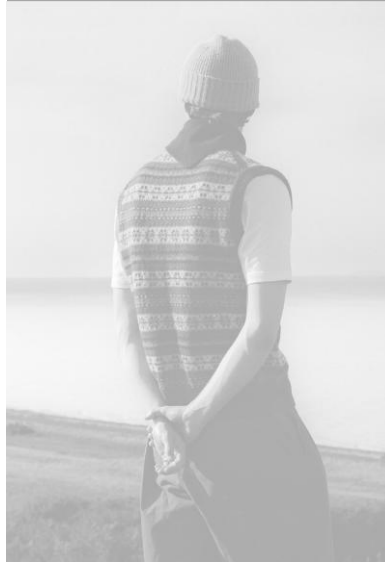
MENS #02

MATERIALS  
WOVEN 2



MENS #03

MATERIALS  
KNIT & JERSEY 1



MENS #04

MATERIALS  
KNIT & JERSEY 2



MENS #05

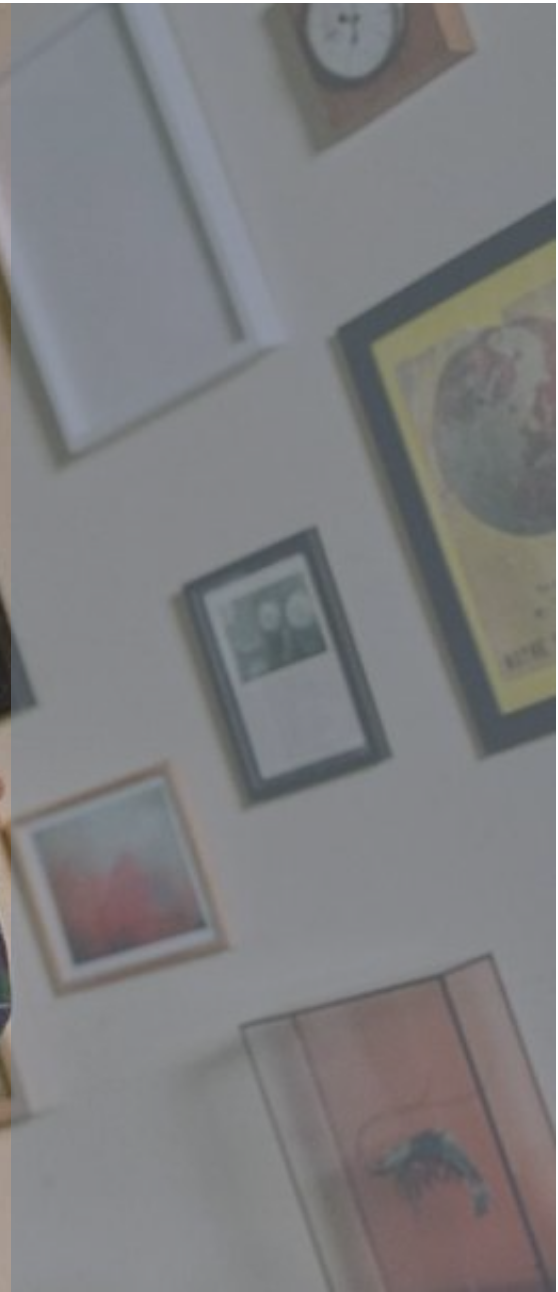
COLOR  
FORECAST



MENS #02

MATERIALS  
: WOVEN

Textile



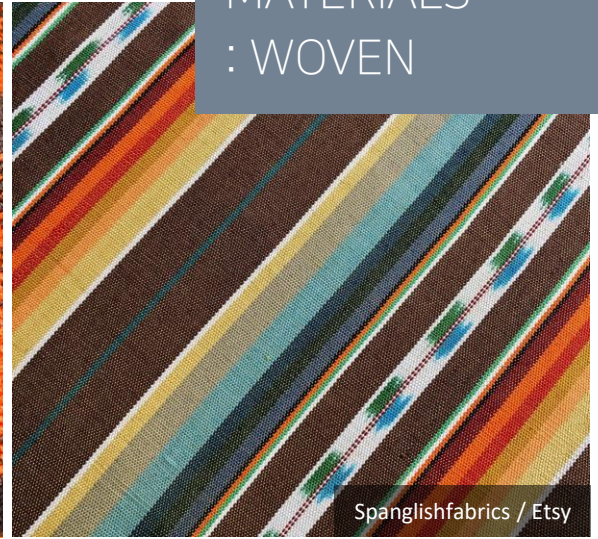
26-27 F/W MENS



# Artisan Ancestry

MENS #02

MATERIALS  
: WOVEN



- 문화와 지역별 전통 패턴, 대담한 기하학적 디자인을 반영하여 그래픽한 블록 구조 테마를 새롭게 해석
- 다양한 친환경 인증 섬유 및 아힘사 실크를 활용하여 도비 모티프, 이카트 왁(ikat warp), 수공직 스트라이프(hand-loom stripes)와 체크, 자수 등을 결합한 다채로운 크래프트 텍스처를 개발
- 관련 품목: 자켓, 아우터웨어, 셔츠, 세퍼레이츠(Separates), 데님, 매칭(Matching)

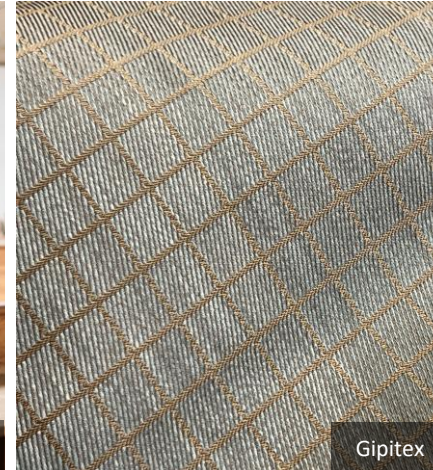
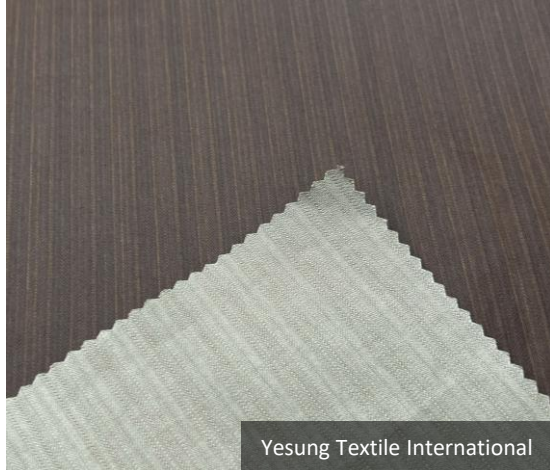
26-27 F/W MENS



# Ornamental Industrials

MENS #02

MATERIALS  
: WOVEN



- 따뜻한 뉴트럴 톤과 정돈된 구조감을 활용해 실용적인 골지 및 주름 텍스처를 강조
- 견고한 촉감과 클래식한 색상의 뚜렷한 골지 및 트월 구조를 적용하며, 리넨 · 헴프 · 재활용 및 GOTS 인증 면을 사용하고 텐셀과 GRS 인증 폴리에스터로 은은한 광택을 더함
- 관련 품목: 프리미엄 액티브, 세퍼레이츠(Separates), 자켓, 소프트 액세서리

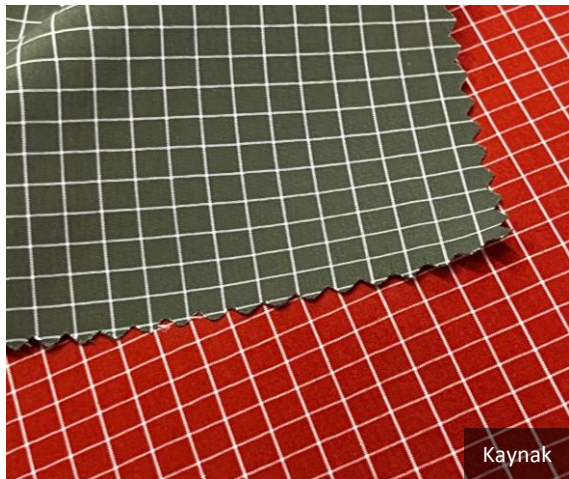
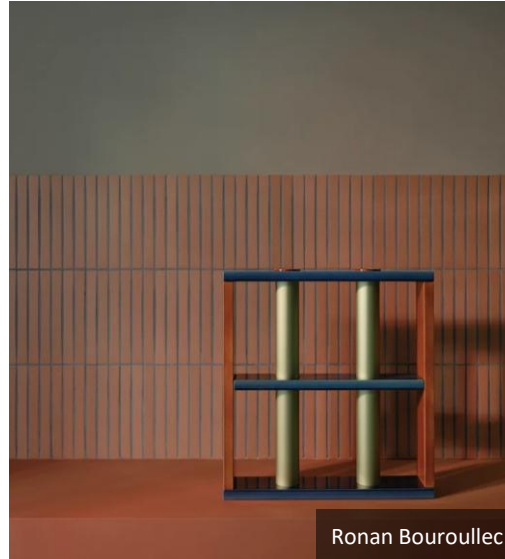
26-27 F/W MENS



# Fun-tilities

MENS #02

MATERIALS  
: WOVEN



- 레트로 미드 톤과 밝은 톤의 컬러를 활용한 캐주얼하고 스포티한 **Playful** 미니멀리즘을 제안
- 데드스톡 원단을 활용한 그래픽 컬러블로킹과 단순한 체크 패턴을 적용하며, 내구성 높은 트윌 · 드릴 · 포플린 · 캔버스 위브를 기능적으로 개발
- 관련 품목: 셔츠, 자켓, 하의, 세퍼레이츠(**Separates**), 매칭 세트(**Matching sets**), 액세서리

Textile

26-27 F/W MENS



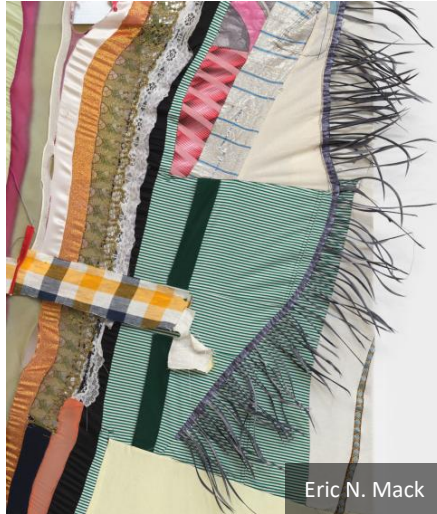
# Expressive Repurposing

MENS #02

MATERIALS  
: WOVEN



Bode



Eric N. Mack



Nishat Mills



Found



Gipitex



Bezalel



Marine Serre

- 업사이클 소재와 아카이브 패턴을 활용하여 수공예 감성이 담긴 로맨틱 빈티지 스타일을 완성시킴
- 태피스트리(tapestry) · 플로럴 자카드 · 남아시아 러그 · 유럽식 브로케이드(brocades) 등을 재해석한 디자인을 적용하고, 워싱된 체크 패턴의 퀼트 스타일을 면과 데님 제품에 활용
- 관련 품목: 셔츠감(Shirting), 하의, 데님, 자켓, 아우터웨어, 소프트 액세서리

26-27 F/W MENS



---

# CONTENTS

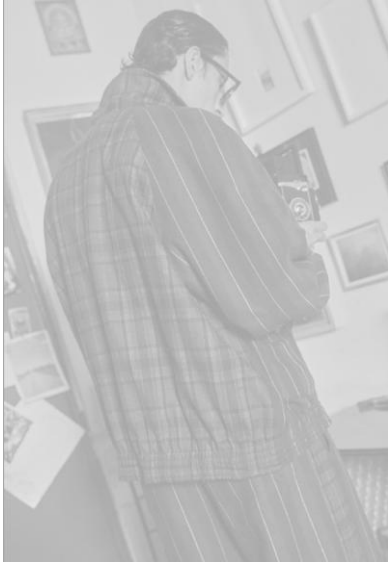
MENS #01

MATERIALS  
WOVEN 1



MENS #02

MATERIALS  
WOVEN 2



MENS #03

MATERIALS  
KNIT & JERSEY 1



MENS #04

MATERIALS  
KNIT & JERSEY 2



MENS #05

COLOR  
FORECAST





MENS #03

MATERIALS  
: KNIT & JERSEY

Textile



26-27 F/W MENS



# Restorative Softness

MENS #03

MATERIALS  
: KNIT & JERSEY



- 극도로 부드러운 실과 차분한 색조를 활용하여 편안함과 보호 기능을 갖춘 클래식한 럭셔리 니트를 개발
- 다양한 친환경 섬유를 사용하며, 아란 스타일의 혼합 스티치(Aran-style mixed stitch banded cables) · 허니콤보 · 대형 그리드 및 입체적인 골지 짜임을 적용하여 감각적인 촉감 강조
- 관련 품목: 스웨터, 가디건, 액세서리

26-27 F/W MENS



# Reclaiming Imperfections

MENS #03

MATERIALS  
: KNIT & JERSEY



- 의도된 불완전한 텍스처와 불규칙한 마감을 니트와 저지에 반영하여 불완전함의 아름다움을 강조
- BCI 및 재활용 면 · 울 · Agraloop BioFiber · 리넨 · FSC 인증 라이오셀과 Refibra 등을 활용하여 러프한 마감 · 드롭 및 사다리형 스티치 · 오버스프레이 효과 등을 적용한 텍스처를 개발
- 관련 품목: 스웨터, 후디, 조거, 애슬레저, 상의, 티

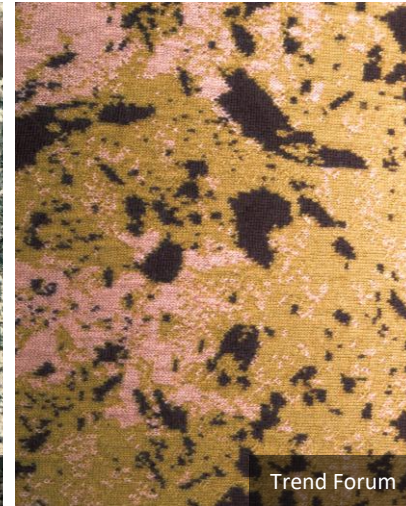
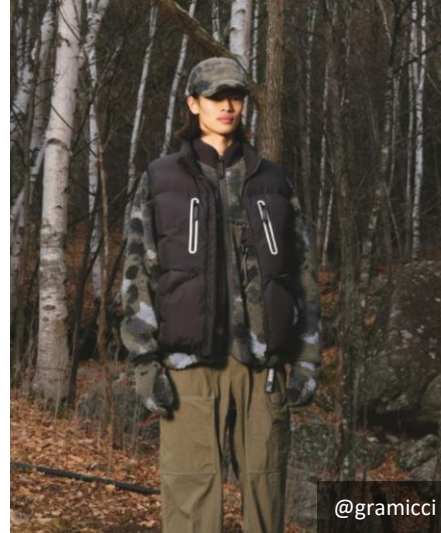
26-27 F/W MENS



# Nature's Camouflage

MENS #03

MATERIALS  
: KNIT & JERSEY



- 자연과 물리적 요소에서 영감을 받아 주변 환경과 조화롭게 위장되는 니트를 제작하며, 푸른색 · 갈색 · 청록색 등 자연 풍경을 반영한 색감을 적용
- RWS 울 · 대마 · 대나무 · 텐셀 및 생분해성 폴리에스터 CELYS 섬유를 활용하여 유기적 패턴의 자카드 및 인타르시아 니트 · 스크린 프린트 니트 및 루프백 · 플리스백 저지를 개발
- 관련 품목: 자켓, 스웨터, 후디, 상의

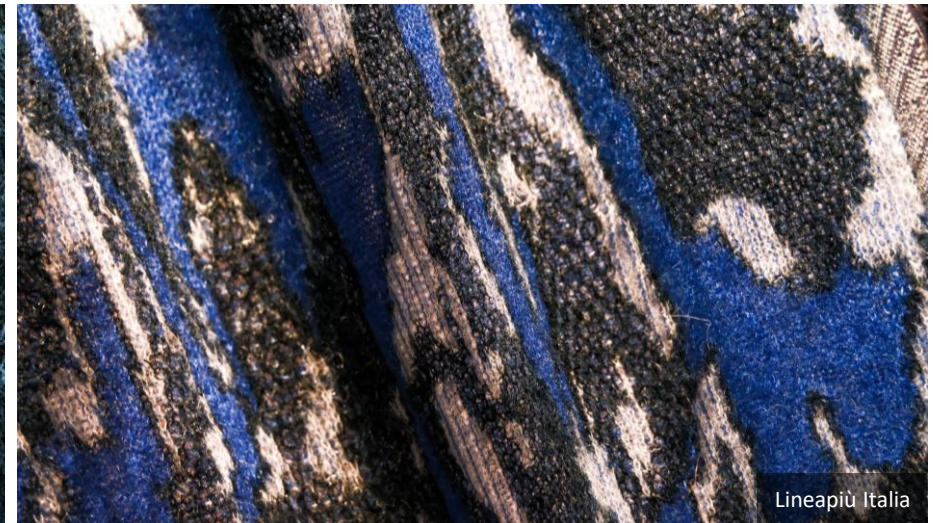
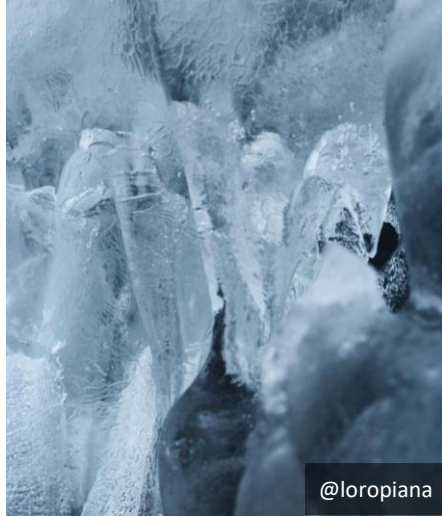
26-27 F/W MENS



# Frozen Surface

MENS #03

MATERIALS  
: KNIT & JERSEY



- 빙하와 얼음이 갈라진 듯한 차가운 기후 저항성 니트 텍스처를 개발하고, 니들 펠팅 및 섬유 압축 기법을 적용하여 서리 낀 듯한 표면 질감을 연출
- **RWS** 울, 캐시미어, **Naia**, **Tencel**, **RMS** 모헤어, **RAS** 알파카 및 **GRS** 재활용 폴리아미드를 활용해 자카드와 인타르시아 기법(intarsia techniques)으로 미드웨이트(mid-weight) 니트를 제작
- 관련 품목: 자켓, 스웨터

26-27 F/W MENS



---

# CONTENTS

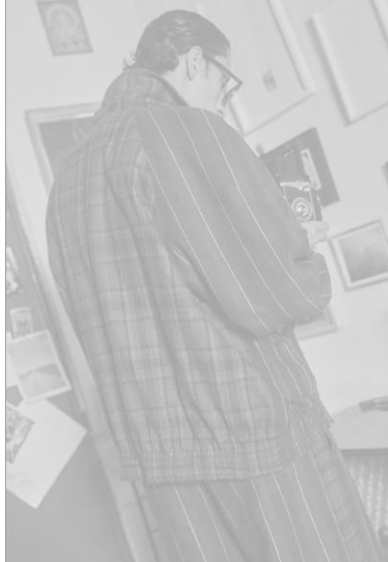
MENS #01

MATERIALS  
WOVEN 1



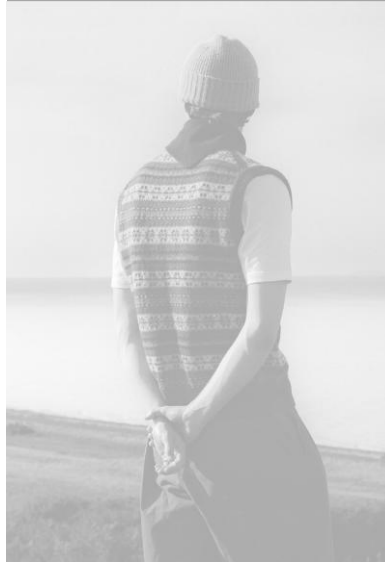
MENS #02

MATERIALS  
WOVEN 2



MENS #03

MATERIALS  
KNIT & JERSEY 1



MENS #04

MATERIALS  
KNIT & JERSEY 2



MENS #05

COLOR  
FORECAST





MENS #04

MATERIALS  
: KNIT & JERSEY

Textile



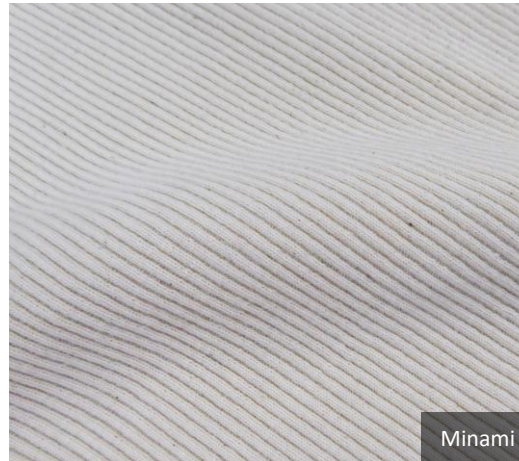
26-27 F/W MENS



# Mundane Basics

MENS #04

MATERIALS  
: KNIT & JERSEY



- 간결하고 평범해 보이지만 프리미엄 웰빙과 편안함을 제공하는 아이템을 고급스럽게 디자인하고, 편안함을 위한 기능을 통해 건강 증진 효과를 가져오는 라운지웨어와 기본 아이템에 활용
- 소프트하고 통기성이 좋은 생강이 함유된 비스코스를 소싱하여 UV 보호 및 향균 효과를 더하고, HeiQ Cool 듀얼 액션 기술을 활용한 냉각과 습기로 편안함을 제공하는 원단을 개발
- 관련 품목: 스웨터, 크루, 후디, 바지, 조거, 반바지

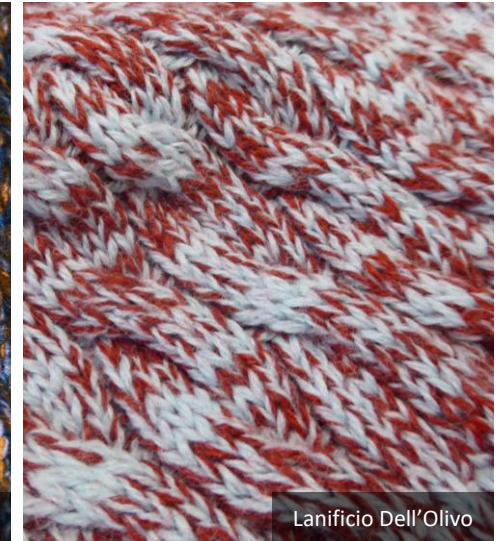
26-27 F/W MENS



# Expressive Repurposing

MENS #04

MATERIALS  
: KNIT & JERSEY



- 여유 실을 **Marl mixes** 형태로 변형하여 니트 디자인에 무작위성을 주고, 중간 레이어에 독특한 케이블을 만들어내는 3D 스티치 작업과 리버서블 컬러워크를 활용하여 색상 블록 패턴을 제작
- 공급망에서 발생한 폐기물을 활용하거나 전통적인 소재에 대한 순환적 대안을 개발하는 혁신적인 파트너인 사이코라(Cycora)와 같은 기업과 협력
- 관련 품목: 자켓, 스웨터, 상의, 액세서리

26-27 F/W MENS



# Digital Craft

MENS #04

MATERIALS  
: KNIT & JERSEY



- 기술과디지털 도구를 활용하여 창의적인 과정과 혁신을 지원하며 효율성을 높이고, 암스테르담 기반의 **ByBorre**와 카네기멜론 대학과 같은 혁신적인 오픈소스 플랫폼을 참고하여 활용
- 다양한친환경 섬유를 사용하여대담한 그래픽, 색상 대비, 입체적인 텍스처를 강조하는 컴팩트한더블 저지와 충전레이어를 개발
- 관련 품목: 자켓, 가디건, 스웨터, 풋웨어, 액세서리

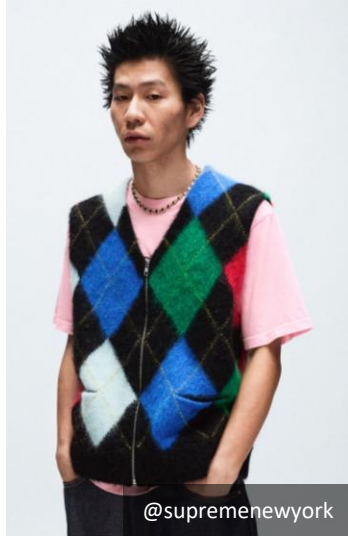
26-27 F/W MENS



# Cult Classic

MENS #04

MATERIALS  
: KNIT & JERSEY



- 아이코닉한아가일 니트를 현대적으로 변형하여 다양한 기법 · 스케일 믹스 · 색상 조합을 활용하며, 다채로운 아가일 디자인과 텍스처를 조합하여 새로운 해석을 제시
- RWS 울 · RAS 알파카 · 캐시미어 · 재활용 폴리에스터 및 ciCLO 섬유를 사용하여 중간 게이지의 자카드 및 인타르시아 니트를 개발하고, 두 가지 면을 가진 리버시블 디자인을 활용
- 관련 품목: 스웨터, 베스트(Vest), 액세서리

26-27 F/W MENS



---

# CONTENTS

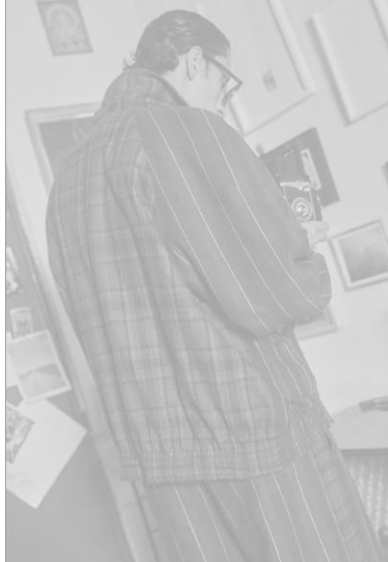
MENS #01

MATERIALS  
WOVEN 1



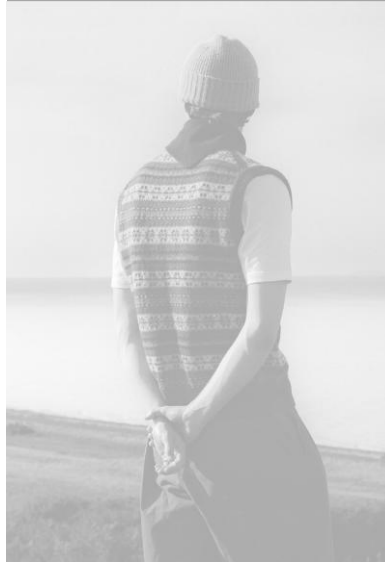
MENS #02

MATERIALS  
WOVEN 2



MENS #03

MATERIALS  
KNIT & JERSEY 1



MENS #04

MATERIALS  
KNIT & JERSEY 2



MENS #05

COLOR  
FORECAST





MENS #05

COLOR  
FORECAST

Textile



26-27 F/W MENS



# Men's core colors

MENS #05

COLOR  
FORECAST

**PANTONE**  
14-6007 TCX

**PANTONE**  
17-4018 TCX

**PANTONE**  
15-3716 TCX

**PANTONE**  
17-2624 TCX

**PANTONE**  
17-4139 TCX

**PANTONE**  
18-3949 TCX

**PANTONE**  
19-5920 TCX

**PANTONE**  
19-1109 TCX

**PANTONE**  
18-1355 TCX

**PANTONE**  
19-4517 TCX

- 대비와 조화를 이루는 색상 조합이 중요해지면서, 감정을 표현하는 컬러의 활용이 남성 소비자들에게 새로운 영향을 미침
- A/W 26-27 시즌에는 실용적인 색상과 감각적인 색조가 결합되고, **Industrial Blue**와 **Business Grey**가 지속적으로 활용됨
- 지속 가능성과 웰니스 트렌드에 맞추어 **New darks**, **Botanical shades**, **Healing · Soft neutrals** 컬러가 더욱 주목 받을 것으로 예상됨

Textile

26-27 F/W MENS



# Retro mid-tones and brights

MENS #05

COLOR  
FORECAST

**PANTONE**  
18-1355 TCX

Red Earth

**PANTONE**  
19-4517 TCX

Transformative Teal

**PANTONE**  
15-3716 TCX

Light Lavender

**PANTONE**  
18-3022 TCX

Soft Plum

**PANTONE**  
17-4139 TCX

Tranquil Blue

**PANTONE**  
15-1157 TCX

Electric Orange

**PANTONE**  
18-3949 TCX

Electric Indigo

**PANTONE**  
17-4018 TCX

Steel Blue



F/CE



Adidas x Graig Green  
via Wrong Weather



Visvim



Carhartt WIP



OAMC

- 이 팔레트는 자연과의 연결을 강조하며, #TheGreatOutdoors와 STEPIC의 라이프 스테이지 디자인을 반영
- 아웃도어 감성이 느껴지는 컬러를 통해 실용성과 스타일을 동시에 추구하며, 예상치 못한 색 조합을 활용한 고급스러운 유틸리티 스타일이 주목 받고 있음
- Steel Blue 같은 클래식한 워크웨어 컬러를 기본으로, Electric Indigo · Red Earth · Electric Orange 등을 포인트 컬러로 적용하여 개성을 강조

Textile

26-27 F/W MENS



# Functional and industrial hues

MENS #05

COLOR  
FORECAST

PANTONE

17-4018 TCX

Steel Blue

PANTONE

18-1355 TCX

Red Earth

PANTONE

19-4029 TCX

Classic Navy

PANTONE

14-4112 TCX

Blue Aura

PANTONE

12-0806 TCX

Wax Paper

PANTONE

17-4139 TCX

Tranquil Blue

PANTONE

14-6007 TCX

Sea Grass

PANTONE

19-1620 TCX

Cocoa Powder



CP company



Côte et Ciel



F/CE



@\_a.\_a.\_



Needles

- Steel Blue 중심의 블루 계열과 Red Earth · Wax Paper와 같은 색감으로 조화를 이루고, 따뜻한 촉감의 미드 톤과 밝은 색상을 결합하여 거친 날씨에 대비한 제품에 컬러로 포인트를 줌
- normcore(트렌드가 지속됨에 따라 유틸리티 및 아웃도어 제품에 블루 · 그레이 · 브라운 계열을 활용하고, Soft Grass와 Wax Paper를 대비 색상으로 적용하여 신선하게 연출
- 어두운 색조는 우븐 탑 · 팬츠 · 아우터에, 무거운 겨울 스타일은 Soft Grass나 Wax Paper 색상을 사용하고, Red Earth를 디테일과 트림 요소로 활용하여 완성도를 높임

26-27 F/W MENS



# Brights and complementing tones

MENS #05

COLOR  
FORECAST

**PANTONE**

18-2133 TCX

Raspberry Pink

**PANTONE**

19-3536 TCX

Fresh Purple

**PANTONE**

19-4203 TCX

Black

**PANTONE**

13-0540 TCX

Green Glow

**PANTONE**

17-4139 TCX

Tranquil Blue

**PANTONE**

11-4800 TCX

Optic White

**PANTONE**

15-1157 TCX

Electric Orange

**PANTONE**

17-1558 TCX

Lava Red



Dior via Pause Mag



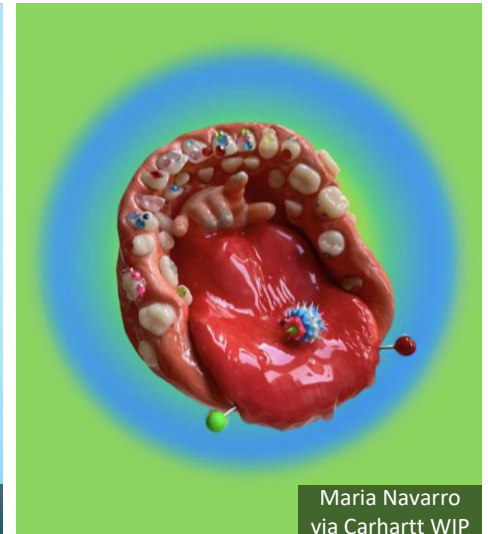
Sasquatchfabrix



@salomon



Jil Sander



Maria Navarro  
via Carhartt WIP

- 다감각 인터페이스에서 영감을 받은 이 팔레트는 강렬한 색상이 충돌하면서도 조화를 이루며, **Gleamer** 소비자가 색상을 감정의 증폭 요소로 인식하는 트렌드를 반영
- **Fresh Purple**과 **Green Glow** 같은 색상을 포인트로 활용하거나 컷앤소우(cut-and-sew) 니트웨어에 적용하여 창의적 표현을 강조
- 블랙을 기본으로 삼아 **Fresh Purple**과 **Berry shades**와 같은 **#HyperBright**와 **#HyperTexture**를 조합하여 강렬하면서도 균형 잡힌 색감을 연출

26-27 F/W MENS



# Rich and intense bronws

MENS #05

COLOR  
FORECAST

PANTONE

19-1718 TCX

Cherry Lacquer

PANTONE

19-1215 TCX

Chocolate Sauce

PANTONE

16-0726 TCX

Olive Stone

PANTONE

18-1355 TCX

Red Earth

PANTONE

19-1620 TCX

Cocoa Powder

PANTONE

17-1129 TCX

Dusted Ochre

PANTONE

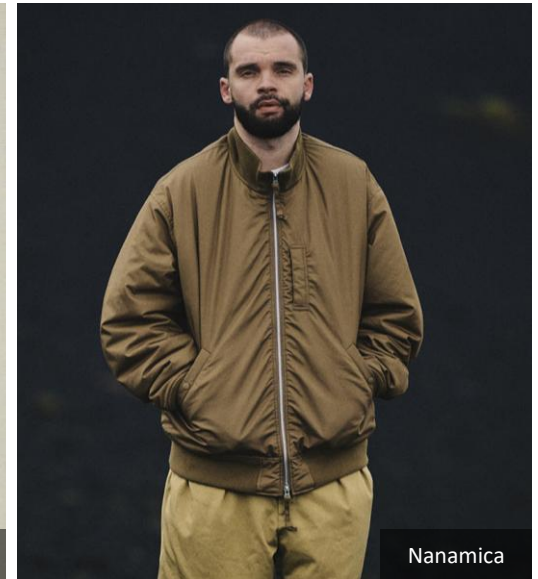
19-1109 TCX

Ground Coffee

PANTONE

16-01318 TCX

Timeless Taupe



- 레트로를 넘어 고대의 깊이 있는 풍요로움을 반영하며, A/W 24-25 시즌의 Analogue Nostalgia 트렌드가 지속적으로 이어지고 있음
- 세련된 색조를 활용하여 Low-Key Luxury 스타일을 연출하고, 테일러링 및 니트웨어에 조화로운 컬러 매칭을 적용
- Cocoa Powder, Cherry Lacquer, Red Earth를 조합한 톤온톤 팔레트로 웰니스 및 리커버리웨어(recovery-wear)에 신선함을 더함

Textile

26-27 F/W MENS



# City greys and pops

MENS #05

COLOR  
FORECAST

**PANTONE**

11-4800 TCX

Optic White

**PANTONE**

18-3949 TCX

Electric Indigo

**PANTONE**

14-6007 TCX

Soft Grass

**PANTONE**

17-4018 TCX

Steel Blue

**PANTONE**

14-6408 TCX

Sustained Grey

**PANTONE**

13-0540 TCX

Green Glow

**PANTONE**

13-2803 TCX

Pink Frost

**PANTONE**

16-0838 TCX

Amber Haze



Mr Porter



F/CE



@palaceskateboards/  
@berghausoffpeak



Fendi



Post Archive Faction

- 도시 환경에서 발견된 차분한 색조와 빛나는 컬러가 조화를 이루며 눈에 띄는 요소와 익명의 분위기를 동시에 연출
- 가볍고 휴대성이 좋은 색상을 활용해 종이 질감의 합성 소재, 매끈한 컷앤소우, 펠트 니트 등에 적용
- 세련된 그레이 톤을 기본으로 아우터웨어 및 캐주얼 제품군에 **Green Glow**와 **Electric Indigo** 같은 예상치 못한 포인트 컬러를 더해 신선함과 활력을 불어넣음

Textile

26-27 F/W MENS



# Minimalist classics

MENS #05

COLOR  
FORECAST

**PANTONE**  
13-2803 TCX

Pink Frost

**PANTONE**  
14-4112 TCX

Blue Aura

**PANTONE**  
16-1318 TCX

Timeless Taupe

**PANTONE**  
19-4029 TCX

Classic Navy

**PANTONE**  
16-0726 TCX

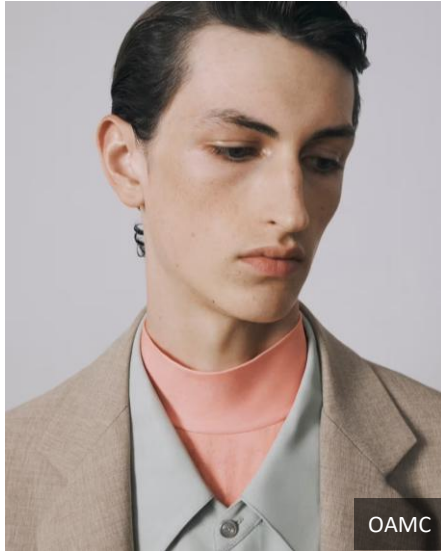
Olive Stone

**PANTONE**  
19-3932 TCX

Midnight Blue

**PANTONE**  
19-1934 TCX

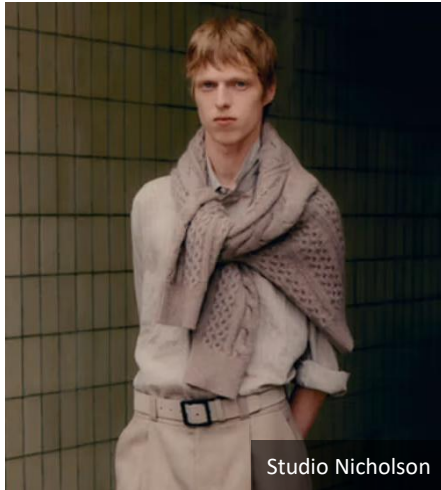
Cranberry Juice



OAMC



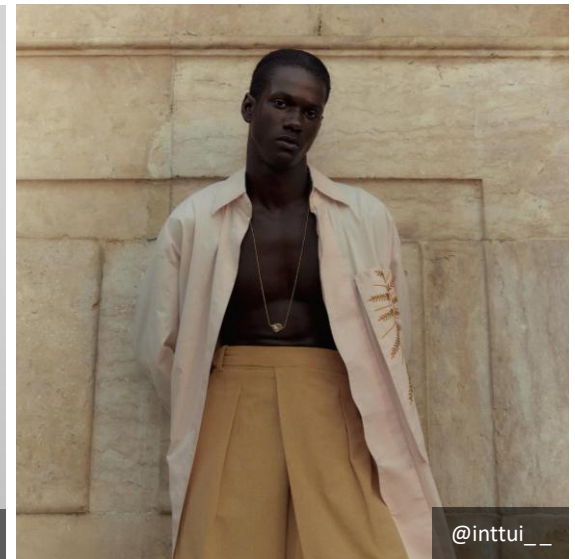
Nanamica



Studio Nicholson



Gucci



@inttui\_\_

- 시간을 초월한 클래식에서 영감을 받아 #GelatoPastels와 Cranberry Juice로 포인트를 더했으며, 구찌 같은 브랜드가 활용하는 컬러와 절제된 스타일링을 참고하면 좋음
- S/S 26 Enriched Classics 테마를 발전시켜 장기적으로 사용 가능한 컬러를 고려하고, Timeless Taupe · Olive Stone · Midnight Blue 같은 색조를 활용
- 핵심 컬러를 장기적인 새로운 패션 표현으로 재해석하고, Pink Frost와 Blue Aura 같은 파스텔 색상을 전략적으로 활용하여 새로운 감각을 더함

26-27 F/W MENS



# Subdued twilight tones

MENS #05

COLOR  
FORECAST

**PANTONE**

18-0537 TCX

Sublime Green

**PANTONE**

19-1109 TCX

Ground Coffee

**PANTONE**

17-1129 TCX

Dusted Ochre

**PANTONE**

19-5920 TCX

Primal Green

**PANTONE**

14-4112 TCX

Blue Aura

**PANTONE**

19-4203 TCX

Black

**PANTONE**

15-3716 TCX

Light Lavender

**PANTONE**

19-4517 TCX

Transformative Teal



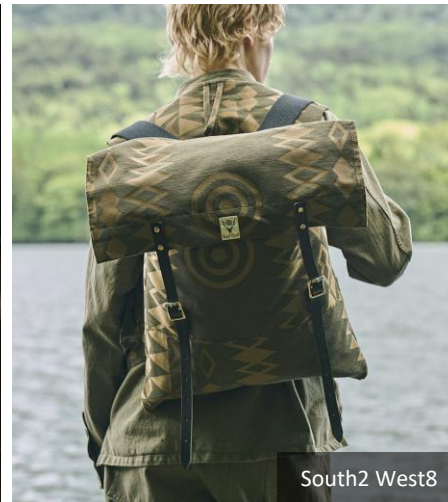
@parajumpers\_official



WGSN Original Image



Burberry



South2 West8



F/CE

- 황혼 무렵의 자연에서 영감을 받은 보테니컬 톤으로, Black과 Jewel tone(e.g. Primal Green)을 확장하여 캐주얼부터 격식 있는 스타일까지 활용 가능한 Sublime Green 조합으로 발전 시킴
- Ground Coffee 같은 보테니컬 톤을 유지하면서, 올해의 컬러인 Transformative Teal과 매치하여 감각적인 컬러와 텍스처 조합을 만듦
- 어두운 베이스에 Light Lavender와 Blue Aura를 포인트로 사용하여 명암 대비를 강조하고, 올오버(all-over) 프린트 · 트림 · 디테일에도 적용하여 다중적인 스타일을 완성

26-27 F/W MENS



# Formal shades with dynamic reds

MENS #05

COLOR  
FORECAST

**PANTONE**

17-4139 TCX

Tranquil Blue

**PANTONE**

19-4215 TCX

Future Grey

**PANTONE**

14-6408 TCX

Sustained Grey

**PANTONE**

19-1655 TCX

Robust Red

**PANTONE**

11-4800 TCX

Optic White

**PANTONE**

18-1657 TCX

Crimson

**PANTONE**

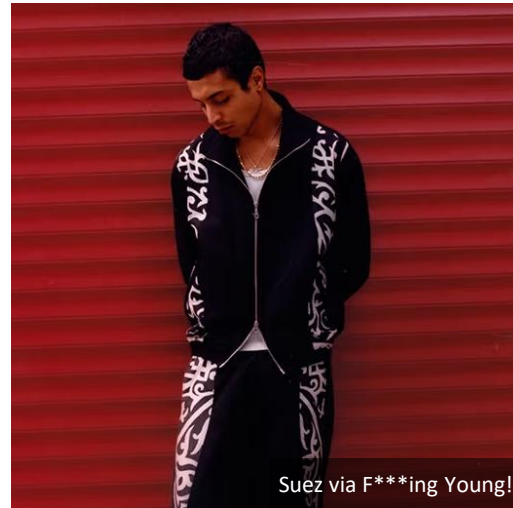
19-4203 TCX

Black

**PANTONE**

17-4018 TCX

Steel Blue



- 블랙과 그레이 톤의 강렬한 조합에 선명한 레드 컬러를 더한 스마트웨어와 스트리트웨어가 트렌드를 주도하고 있기에, 그레이 톤을 기본으로 레드와 블루 포인트를 이용
- 동일한 색상으로 균형을 유지하며 강렬한 색상 포인트로 연출하기도 하는데, #GreyOnGrey 스타일을 테일러드 피스에 적용하고 짜임 있는 상의나 니트 아이템에 밝은 컬러 블록을 활용
- Greyed-off 된 톤을 기본 아이템 · 테일러링 · 아우터웨어에 적용하고, 레드와 블루는 짜임 있는 상의 · 니트 · 컷앤소우 제품군의 바디 컬러나 그래픽 요소로 사용

26-27 F/W MENS