



• 2026 S/S •

---

# ACTIVE & PERFORMANCE

FOCUS ON TEXTILES

---

# CONTENTS

ACTIVE #01

MATERIALS  
FORECAST



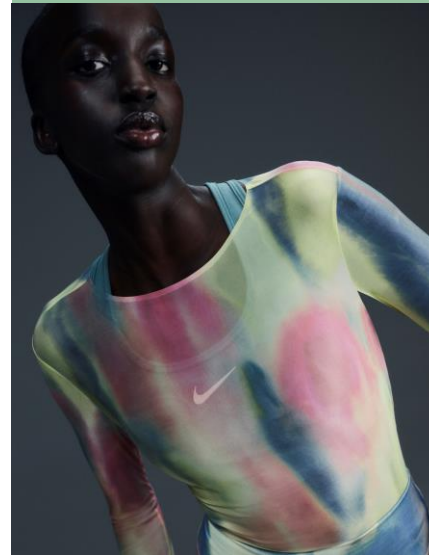
ACTIVE #02

ITEMS  
APPLICATION



ACTIVE #03

PRINT &  
GRAPHIC



ACTIVE #04

COLOR  
FORECAST



---

# CONTENTS

ACTIVE #01

MATERIALS  
FORECAST



ACTIVE #02

ITEMS  
APPLICATION



ACTIVE #03

PRINT &  
GRAPHIC



ACTIVE #04

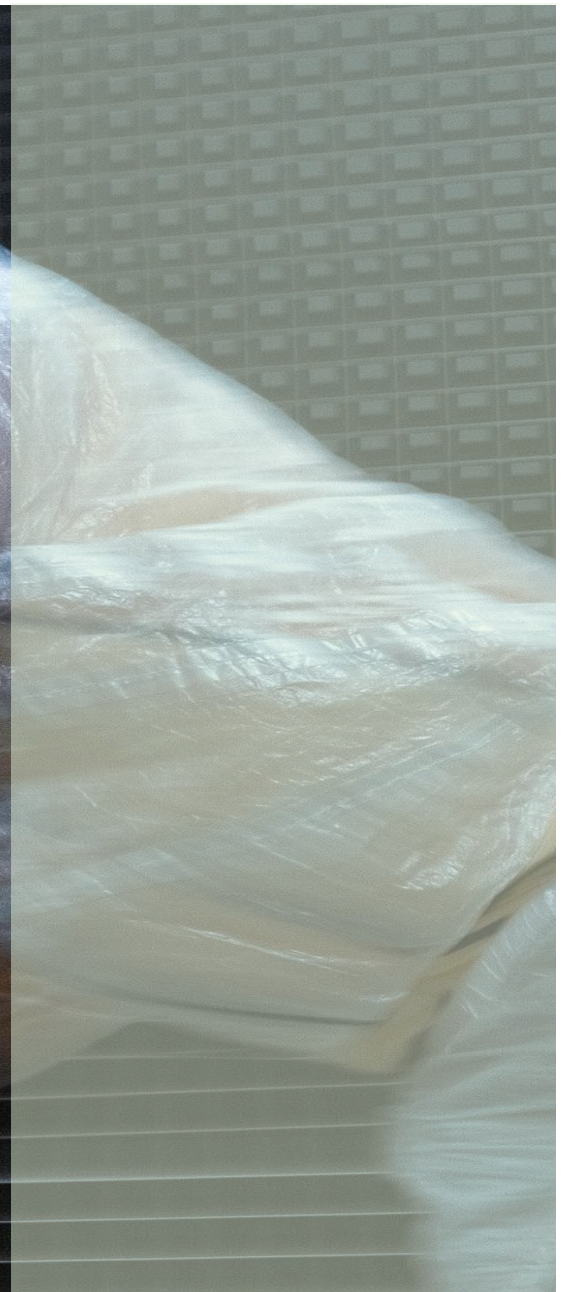
COLOR  
FORECAST





ACTIVE #01  
MATERIALS  
FORECAST

Textile



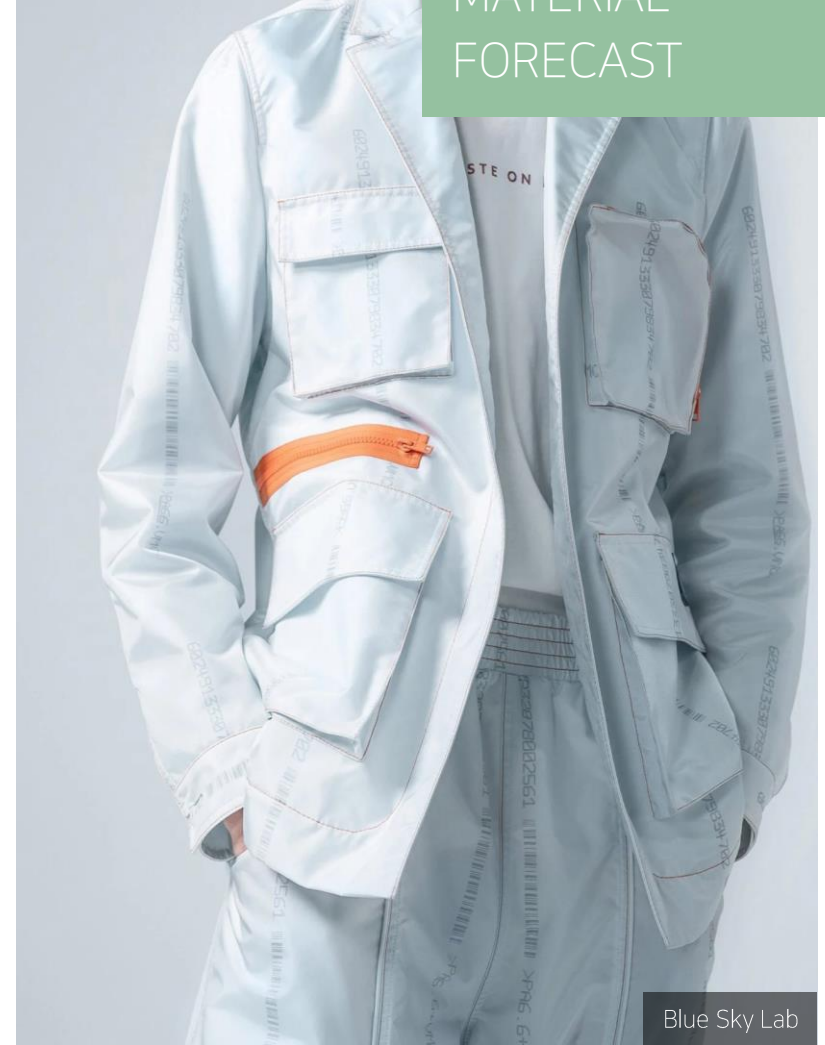
2026 S/S ACTIVE & PERFORMANCE



# Textile-to-Textile Recycling

ACTIVE #01

MATERIAL  
FORECAST



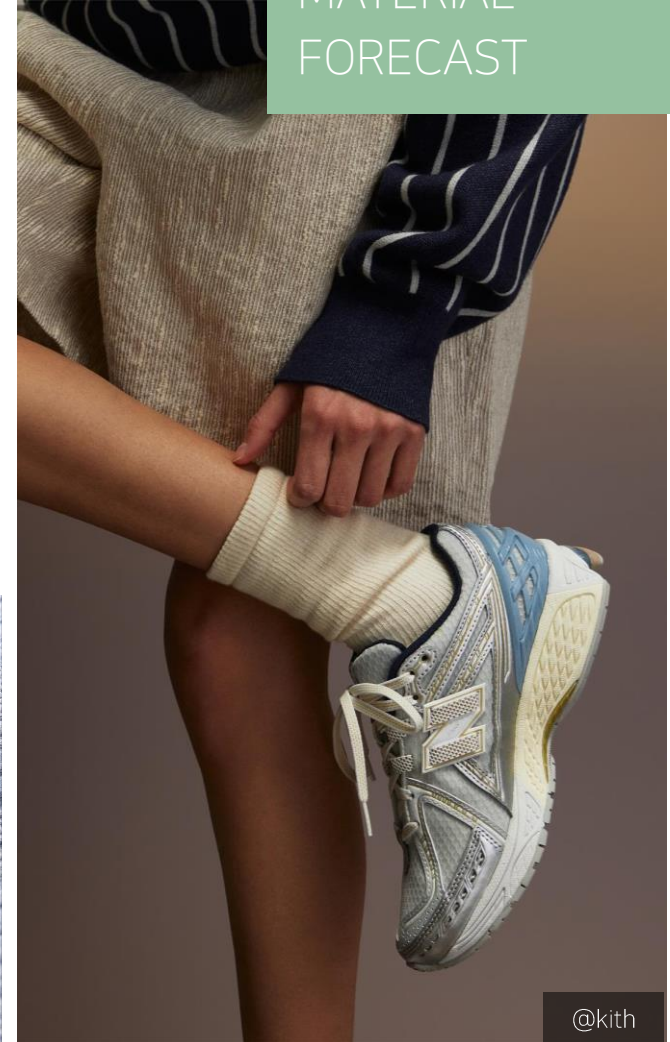
- 새로운 법안에 따라 의류에 재활용 콘텐츠 포함이 필수
- 입체감 있는 원사와 니트를 사용하여 신축성과 통기성을 제공
- 관련 품목: 모든 카테고리



# Nostalgic Knits

ACTIVE #01

MATERIAL  
FORECAST



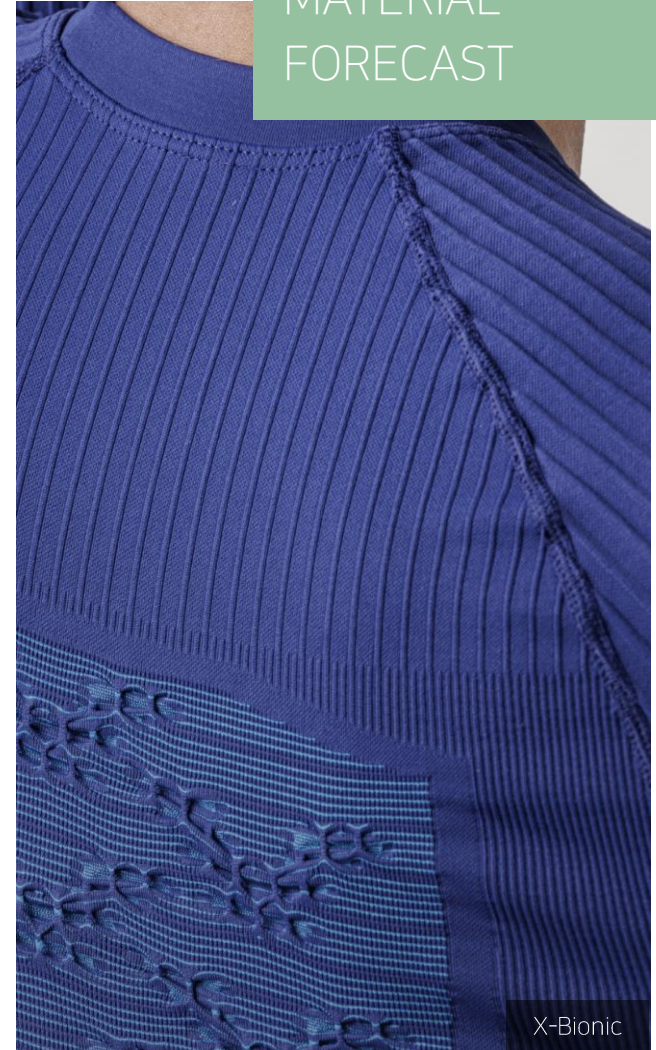
- 레트로한 구조와 부드러운 촉감으로 향수를 불러일으키는 니트 스타일로, **piqué**와 **solid ribs** 결합으로 질감과 스포츠적인 미학 강조
- 자연 또는 재활용 원사를 선택하여 친환경적인 사용을 추구하고, 수분 효율이 높은 염료로 지속 가능한 색상 구현
- 관련 품목: 올데이 액티브웨어, 코어, 라이프스타일, 퍼포먼스, 라운지웨어



# Engineered Knits

ACTIVE #01

MATERIAL  
FORECAST



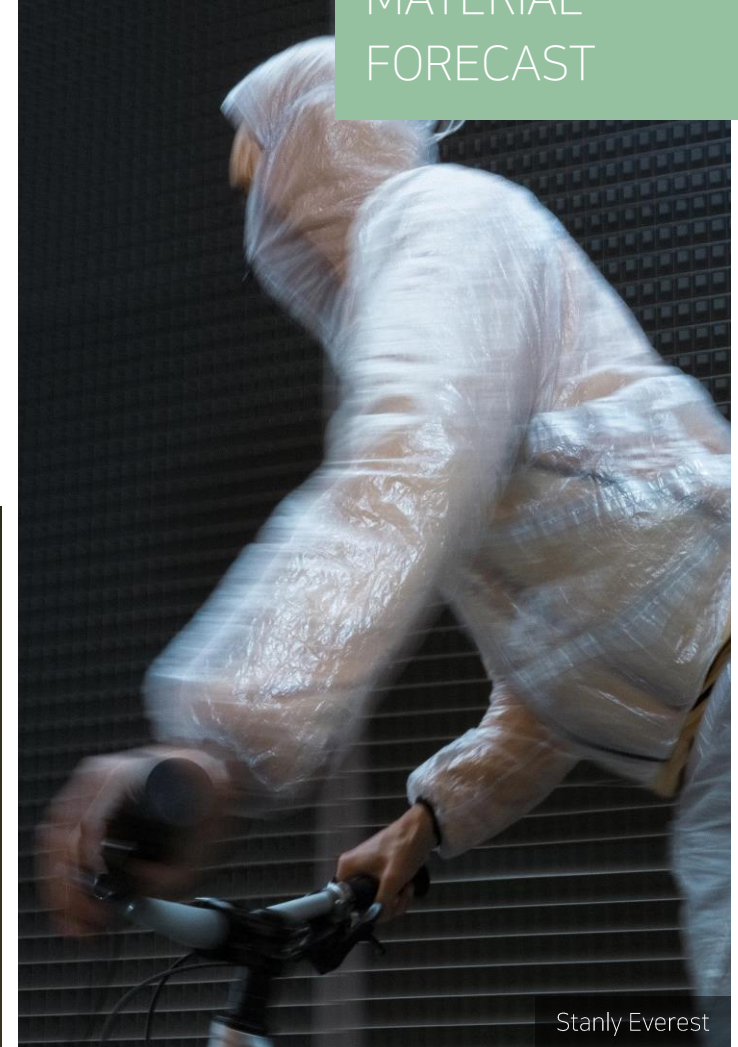
- 기온 상승에 따라 통기성과 압축 기능을 갖춘 의류 수요 증가에 따라 착용자의 편안함과 퍼포먼스를 향상
- Skin Nodor 원사를 사용하여 활동 후 세균과 냄새를 제거
- 관련 품목: 운동복, HIIT, 러닝, 사이클링, 라이프스타일, 퍼포먼스웨어



# Lightweight Sheers

ACTIVE #01

MATERIAL  
FORECAST



- 재활용 및 바이오 기반 섬유를 사용하여 통기성과 경량성 강조
- 여름용 레이어링 의류와 윈드브레이커와 같은 경량 스포츠웨어에 적합
- 관련 품목: 아웃도어, 사이클링, 올데이 액티브, 댄스, 요가, 라이프스타일 웨어

Textile

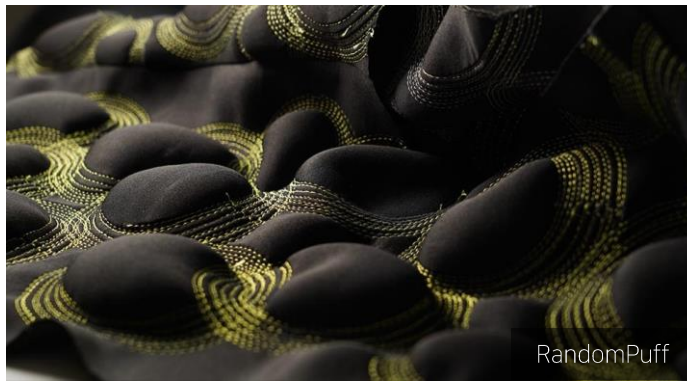
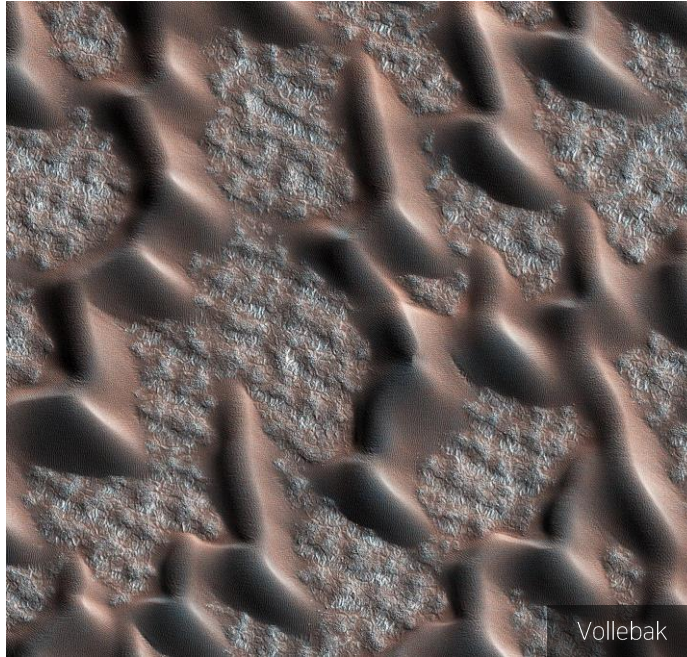
2026 S/S ACTIVE & PERFORMANCE



# Tech Textures

ACTIVE #01

MATERIAL  
FORECAST



- 기술이 섬유에 미치는 영향력이 시미학에서 촉각적 방향으로 발전
- 착용자의 신체에 적합하도록 표면 디테일과 엔지니어링에 집중
- 관련 품목: 아우터웨어, 사이클링, 올데이액티브웨어, 라운지웨어

Textile

2026 S/S ACTIVE & PERFORMANCE



# Paperweights

ACTIVE #01

MATERIAL  
FORECAST



- 경량 직물에 복고풍 종이 질감을 더해 촉각적인 느낌을 강조
- 운동복에 적합한땀 흡수 기능과 향균 처리로 내구성 강화
- 관련 품목: 퍼포먼스 스포츠, 러닝, 사이클링, 라이프스타일, 아우터웨어

Textile

2026 S/S ACTIVE & PERFORMANCE



# Puffy Plasticine

ACTIVE #01

MATERIAL  
FORECAST



- 키덜트 소비자를 겨냥한 촉각적이고 부풀린 질감을 강조한 마감 처리
- Ponda BioPuff와 같은 재활용 또는 식물성 섬유를 사용하여 가볍고 따뜻한 보온성 제공
- 관련 품목: 퍼포먼스 스포츠, 익스트림 스포츠, 수상 스포츠, 아우터웨어

Textile

2026 S/S ACTIVE & PERFORMANCE



# Patchwork Fabrics

ACTIVE #01

MATERIAL  
FORECAST



- 재고를 새롭게 디자인 하는 것은 폐기물을 업사이클링하는 중요한 방법으로 주요 아이템에 적용
- 다양한 원단을 스크랩하여 기술적인 요소와 표면의 관심을 증진 시킴
- 관련 품목: 퍼포먼스 스포츠, 라이프스타일, 아우터웨어

Textile

2026 S/S ACTIVE & PERFORMANCE



---

# CONTENTS

ACTIVE #01

MATERIALS  
FORECAST



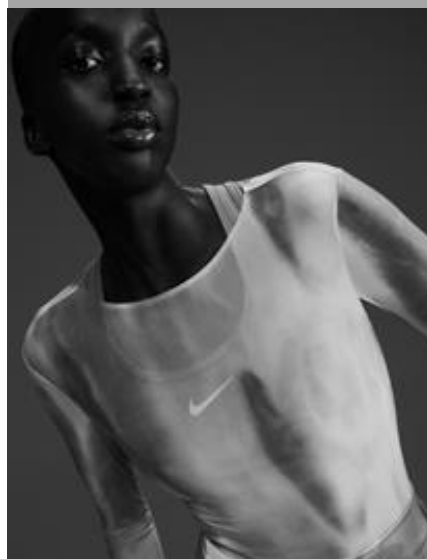
ACTIVE #02

ITEMS  
APPLICATION



ACTIVE #03

PRINT &  
GRAPHIC



ACTIVE #04

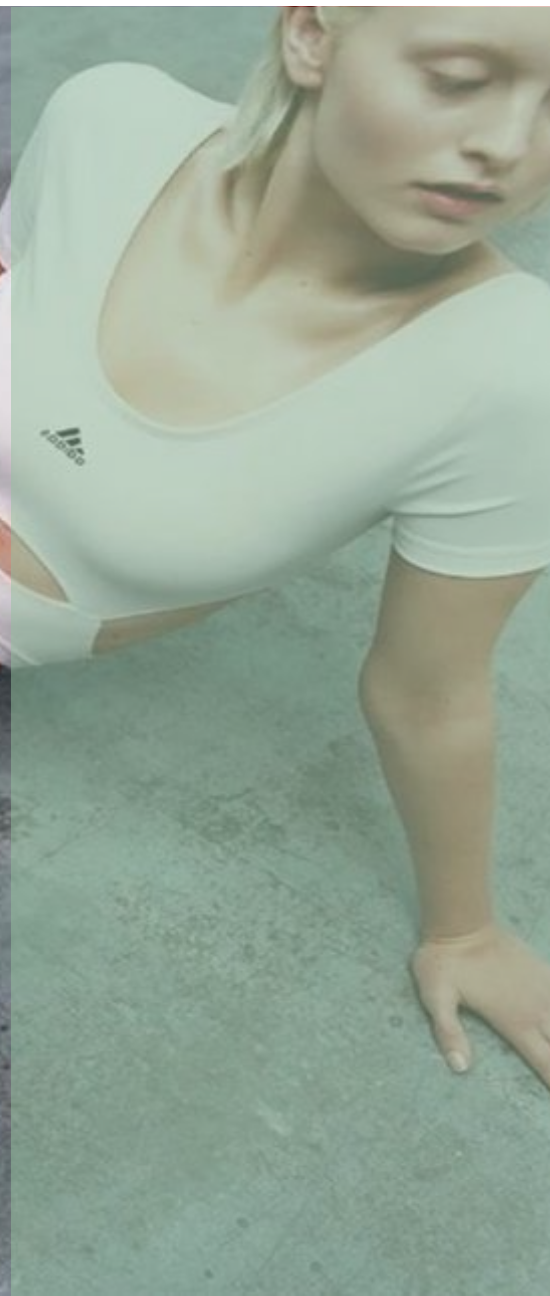
COLOR  
FORECAST



ACTIVE #02

ITEMS  
APPLICATION

Textile



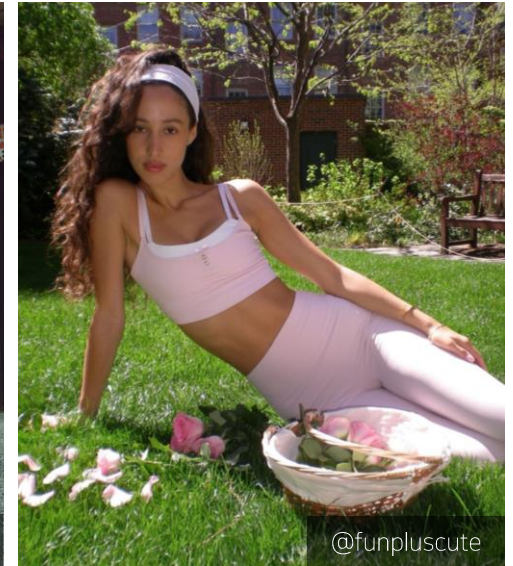
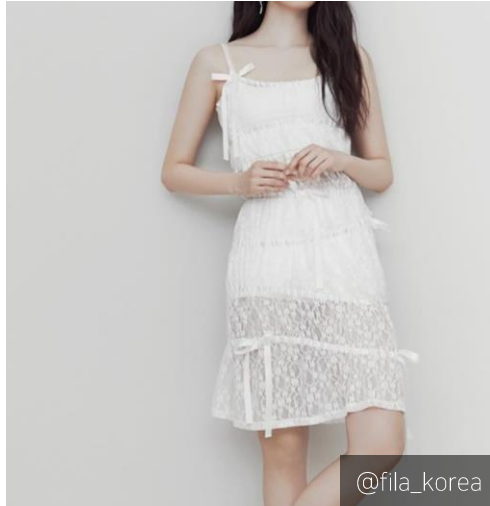
2026 S/S ACTIVE & PERFORMANCE



# Delicate Sport Luxe

ACTIVE #02

ITEMS  
APPLICATION



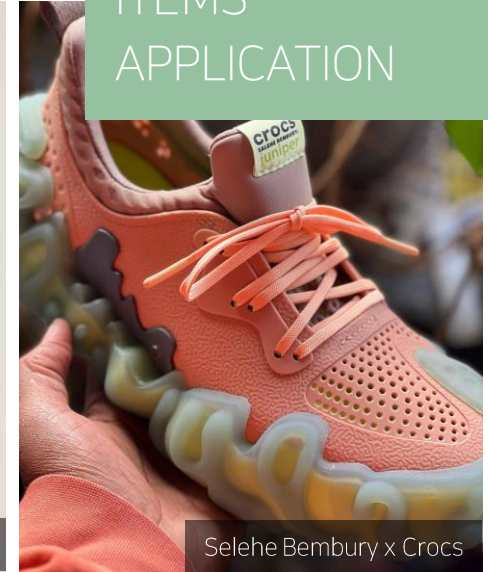
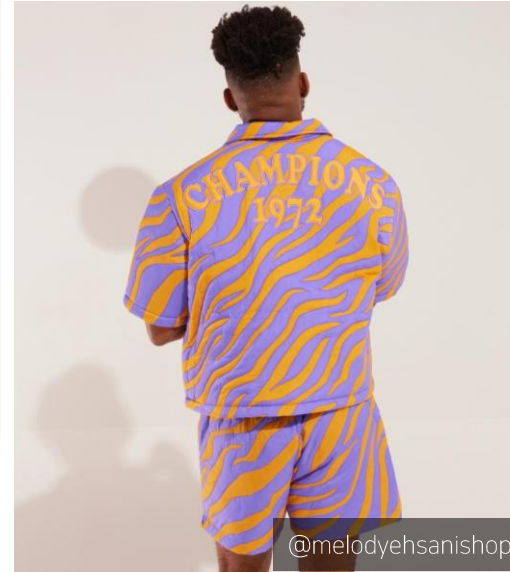
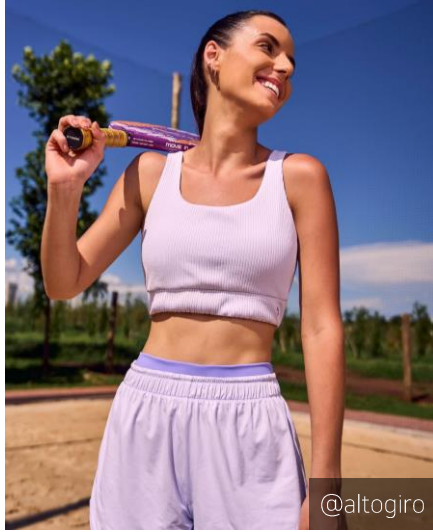
- S/S 25의 Retro Quint에서 더 부드럽고 여성스러운 스타일로 발전하여, 스포츠 의류와 여성을 위한 활동적인 라이프스타일을 결합
- 레이스, 프릴, 자수 등의 디테일을 더해 테니스 드레스와 애슬레저 아이템을 현대적인 감각으로 재해석



# Puffy Soles

ACTIVE #02

ITEMS  
APPLICATION



- 감각적이고 촉각적인 요소를 강조한 스포츠 및 웰니스 스타일로, 부드럽고 다채로운 텍스처와 색상을 표현
- 냉감 처리와 피부 개선 기능이 있는 부드러운 소재를 사용하며, 퀴팅과 긍정적인 슬로건이 적용된 디자인 적용



# Fluid Frequencies

ACTIVE #02

ITEMS  
APPLICATION



- 지속 가능한 방식으로 기술과 공예가 결합된 미래지향적인 디자인을 제시
- 3D 프린팅과 미세 정밀도를 활용한 혁신적인 제품들이 등장
- 생분해성과 재활용 가능한 소재를 사용한 신발과 구성 요소들이 강조

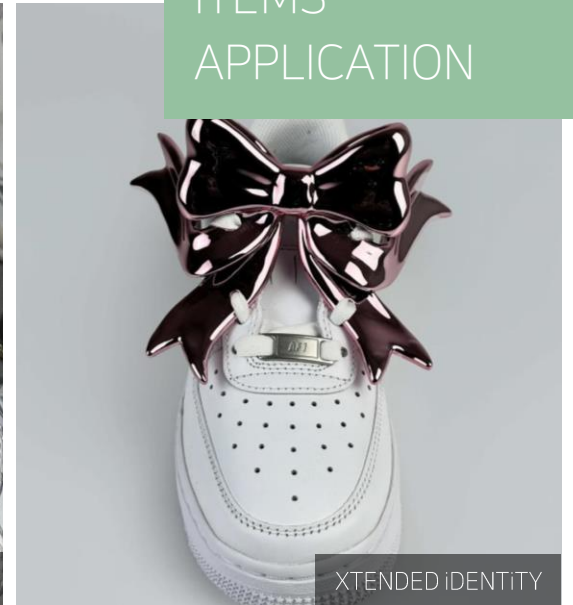
Textile

2026 S/S ACTIVE & PERFORMANCE

# Embellished Laces

ACTIVE #02

ITEMS  
APPLICATION



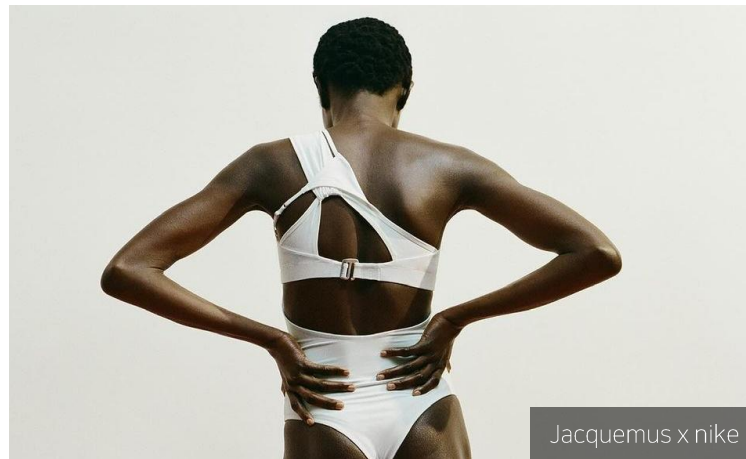
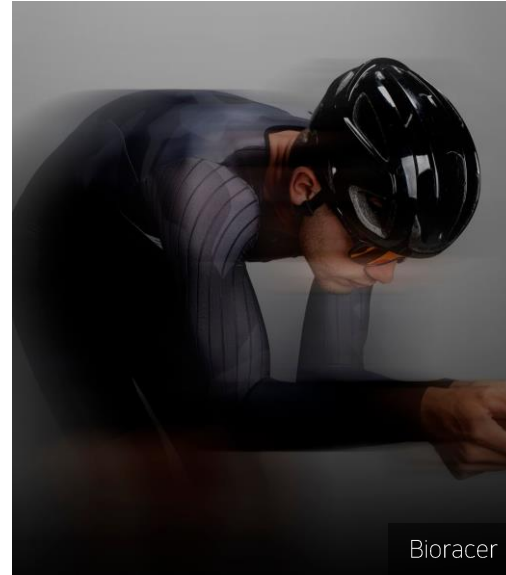
- A/W 24/25의 맞춤형 디테일에 이어, 장식적인 레이스와 탭을 통해 '키덜트' 소비자를 겨냥
- 재활용 소재로 만든 Charm과 업사이클링 빈티지 부품, AI 디자인에서 영감을 받은 모티프가 특징
- 아티스트나 보석 디자이너와 협업을 통해 독특한 장식 아이템을 제공



# Future Minimalism

ACTIVE #02

ITEMS  
APPLICATION



- 기능성과 지속 가능성을 동시에 고려한 효율적인 디자인 제시
- 재활용 가능한 소재와 바디맵 설계를 활용하여 성능과 내구성 극대화

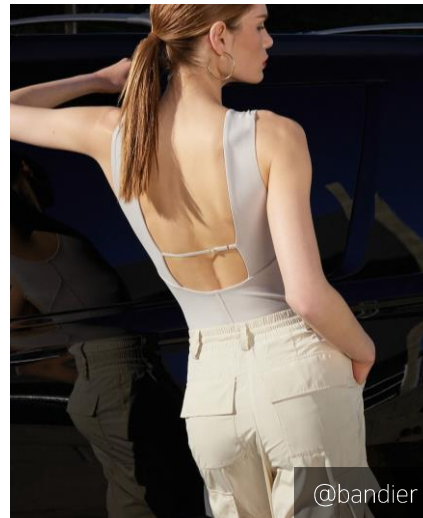
Textile

2026 S/S ACTIVE & PERFORMANCE

# Enriched Classics

ACTIVE #02

ITEMS  
APPLICATION



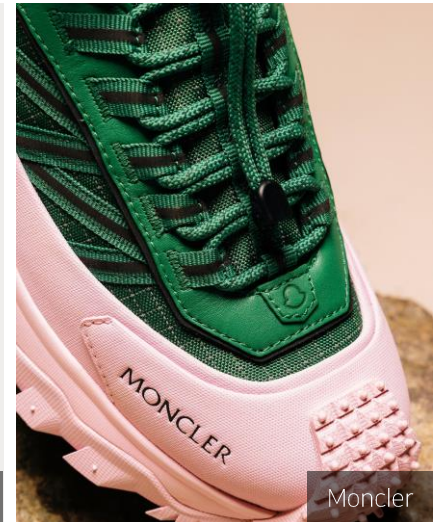
- 미니멀한 실루엣과 세련된 디테일을 강조
- 자연 섬유와 Bananatex와 같은 섬유화학 물질이 없는 소재와 웰니스 기능을 결합



# Exaggerated Rip-stop

ACTIVE #02

ITEMS  
APPLICATION



- 패턴과 색상 대비에 집중하여 경량화된 Rip-stop 소재를 구현
- 재활용 및 생분해성 섬유를 사용하고, 재활용 나일론을 도입하여 지속 가능한 제품을 제작
- PFAS-free 방수 상단을 적용한 경량 신발을 제작하고, 야간 활동을 위한 고휘도(hi-vis) 기능과 3D 텍스처 및 그리드 패턴 활용

Textile

2026 S/S ACTIVE & PERFORMANCE



# Easy Access

ACTIVE #02

ITEMS  
APPLICATION



- 다목적이고 포용적인 스니커즈 형태는 적응력을 촉진하는 디자인이 중요
- 벨크로, 지퍼, 탄성 클로저, 분리 가능한 부품 등의 실용적인 하드웨어를 사용
- 버튼, 조임 끈, 셀프 레이싱 시스템 등을 적용하여 다양한 체형을 아우를 수 있는 옵션 제공

Textile

2026 S/S ACTIVE & PERFORMANCE



---

# CONTENTS

ACTIVE #01

MATERIALS  
FORECAST



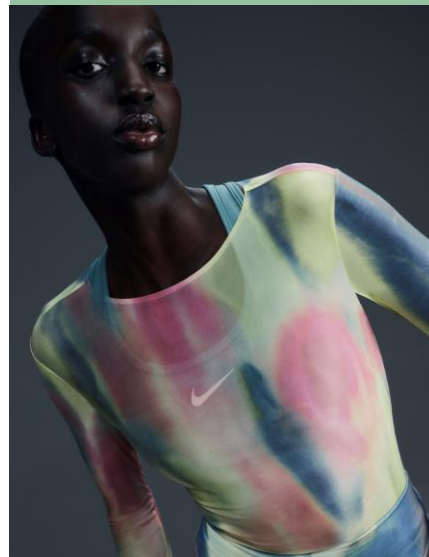
ACTIVE #02

ITEMS  
APPLICATION



ACTIVE #03

PRINT &  
GRAPHIC



ACTIVE #04

COLOR  
FORECAST



ACTIVE #03

PRINT &  
GRAPHIC

Textile



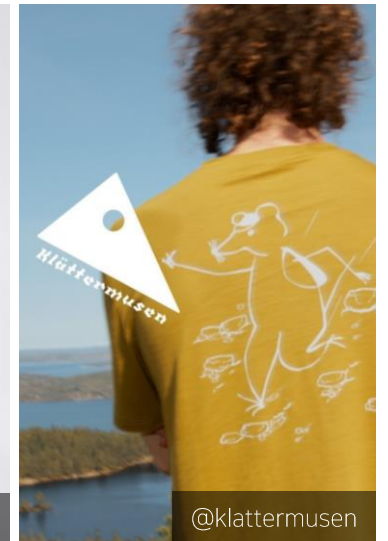
2026 S/S ACTIVE & PERFORMANCE



# Feel Good Outdoors

ACTIVE #03

PRINT &  
GRAPHIC



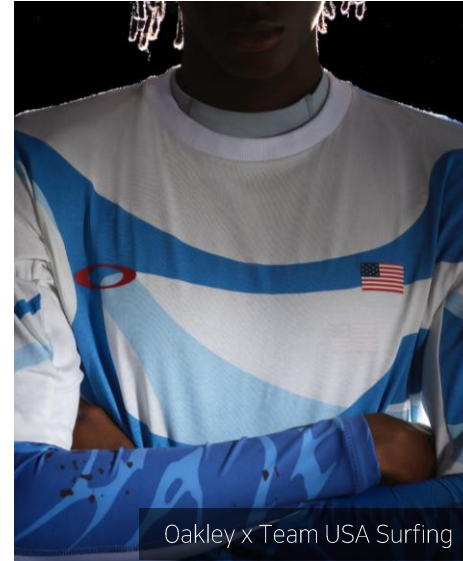
- GroupCore 스타일은 장난스러운 방향으로 변화하고, 긍정적인 슬로건과 유머러스한 만화 캐릭터로 즐거움과 함께함을 표현
- 따뜻한 밝은 색과 자연적인 색조를 결합하고, 환경 친화적인 Air-Ink와 Living Ink를 사용



# Modern Mariner

ACTIVE #03

PRINT &  
GRAPHIC



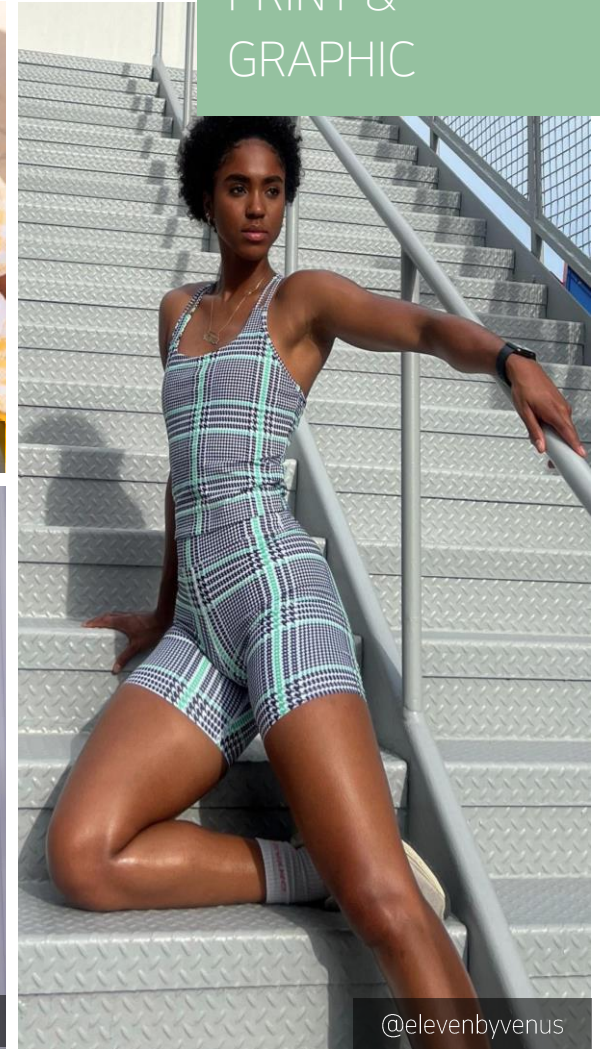
- 'Coolcations' 트렌드에 따라 수영과 서핑이 도시 환경에서 인기를 끌며, 다기능적인 디자인이 중요해짐
- Nautical 모티프와 대담한 색상으로 커뮤니티 중심의 디자인을 만들어냄



# Clubhouse Days

ACTIVE #03

PRINT &  
GRAPHIC



- Gingham과 Floral 패턴은 여성성과 남성성을 재정의하고, 더 부드럽고 여성스러운 테니스와 리조트 스포츠 스타일을 강조
- 리본과 주름으로 장식된 테니스복처럼, Pretty Masculine 미학을 활용하여 남자 소비자도 겨냥
- 글로잉 파스텔 톤의 Gingham checks와 기술적인 디테일이 특징

Textile

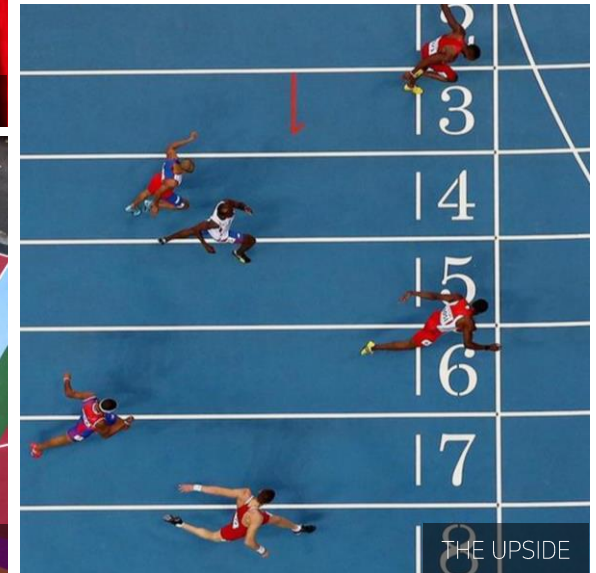
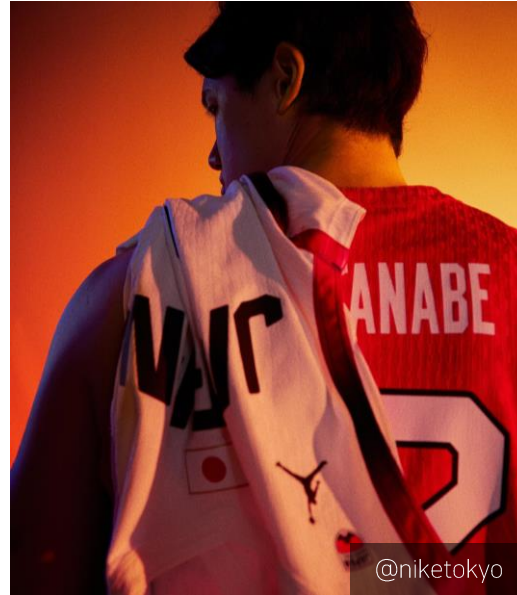
2026 S/S ACTIVE & PERFORMANCE



# Gym Class

ACTIVE #03

PRINT &  
GRAPHIC



- 운동장 라인과 클럽에서 영감을 얻은 그래픽을 사용
- Collegiate look 폰트와 예상치 못한 로고 배치로 #NotSoQuietBranding을 강조
- 풍부한 색조인 Crimson과 Chocolate Sauce로 오래 지속되는 매력을 더함

Textile

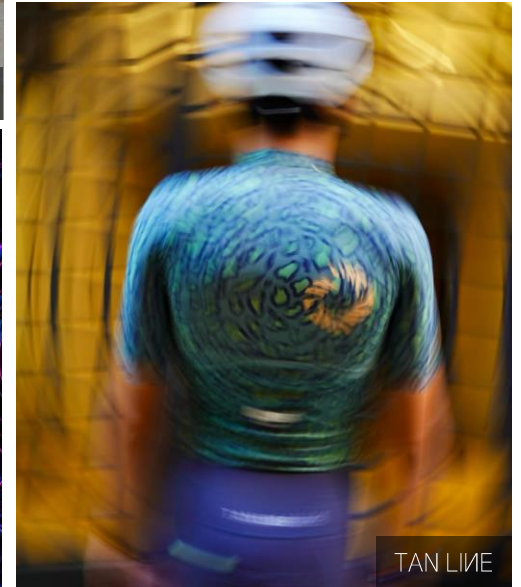
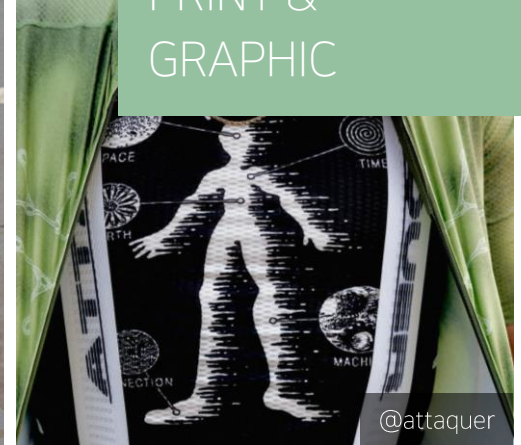
2026 S/S ACTIVE & PERFORMANCE



# Meta-Morphosis

ACTIVE #03

PRINT &  
GRAPHIC



- 디지털 시디자인은 움직임과액체 같은 미학을 통해 생동감을 표현하며, 클래식한 디자인을 간단한 업그레이드로 현대적인 매력을 더함
- 유동적인 형태와 강렬한 디테일로 미래지향적인 이미지를 강조하고, 색상 변화가 가능한액체광 마감을 통해 빛과 물에 따라 변하는 특성을 구현
- 환경을 고려한 디지털 인쇄방식으로 자원 사용을 줄이는 방향을 제시

Textile

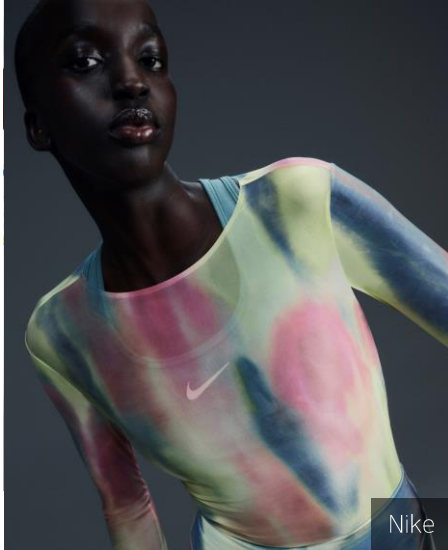
2026 S/S ACTIVE & PERFORMANCE



# Dreamtech

ACTIVE #03

PRINT &  
GRAPHIC



- AI에서 영감을 받은 부드럽고 환상적인 디자인 요소가 실제 하드웨어를 결합하여 꿈같은 창의성을 이끌어냄
- 빛나는 파스텔 톤과 고풍택 소재를 결합하고, AI 스타일의 레인보우 옴브레와 렌티큘러 스트라이프를 활용하여 움직임과 착시 효과를 연출
- 분할된 타이포그래피와 Soft Focus 효과로 예기치 않은 형태와 흐릿한 경계의 디자인을 강조

Textile

2026 S/S ACTIVE & PERFORMANCE



---

# CONTENTS

ACTIVE #01

MATERIALS  
FORECAST



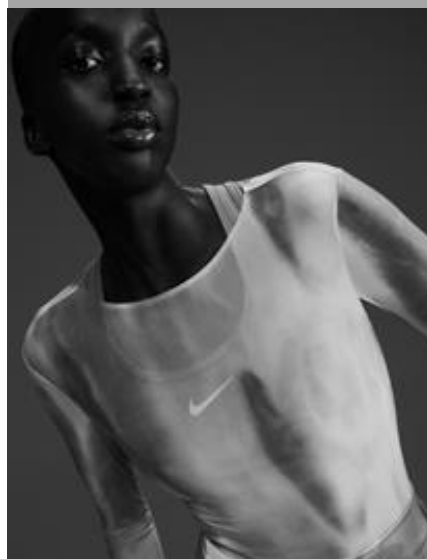
ACTIVE #02

ITEMS  
APPLICATION



ACTIVE #03

PRINT &  
GRAPHIC



ACTIVE #04

COLOR  
FORECAST



ACTIVE #04

COLOR  
FORECAST

Textile



2026 S/S ACTIVE & PERFORMANCE



# Active Core Colors

ACTIVE #04

COLOR  
FORECAST

**PANTONE**

16-1735 TCX

**PANTONE**

14-1231 TCX

**PANTONE**

11-0618 TCX

**PANTONE**

16-5808 TCX

**PANTONE**

19-1655 TCX

**PANTONE**

13-5714 TCX

**PANTONE**

19-4517 TCX

**PANTONE**

14-4112 TCX

**PANTONE**

17-5104 TCX

**PANTONE**

19-1215 TCX

- 강렬한 밝은 색, 자연적인 색, 차분한 틴티드 톤이 혼합된 팔레트로 구성
- 지속 가능성을 추구하는 움직임은 원초적이고 재생 가능한 색상, 쿨 다크톤, 디지털 네온과 같은 미래적이고 기발한 색상들로 반영

Textile

2026 S/S ACTIVE & PERFORMANCE

# Illuminating Brights

ACTIVE #04

COLOR  
FORECAST

**PANTONE**

17-1558 TCX

Lava Red

**PANTONE**

17-2624 TCX

Electric Fuchsia

**PANTONE**

13-5714 TCX

Jelly Mint

**PANTONE**

19-4517 TCX

Transformative Teal

**PANTONE**

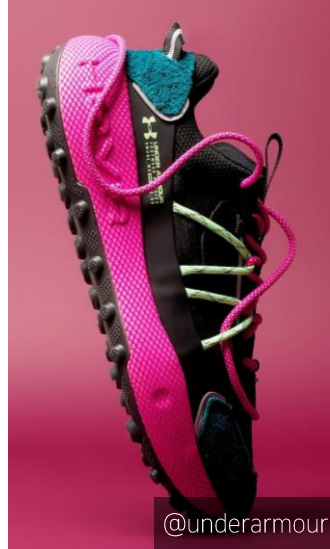
14-4320 TCX

Blue Gleam

**PANTONE**

13-0858 TCX

Vivid Yellow



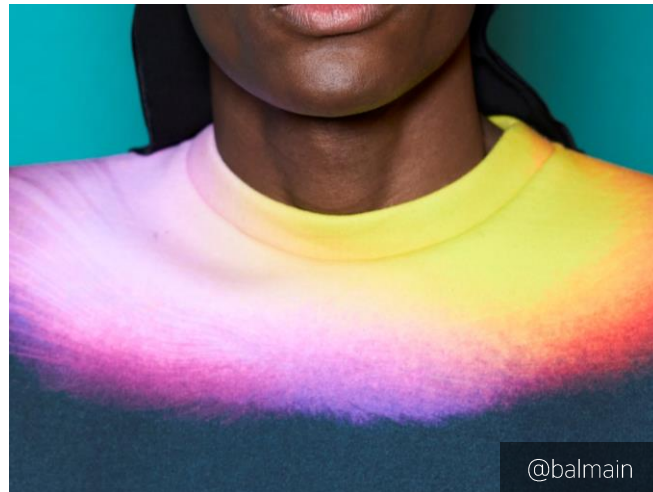
@underarmour



@p.e.nation



@ateliersisu



@balmain



Nike

- A/W 시즌의 Ambient Brights에서 진화한 고강도 밝은 색상으로, 디지털 느낌과 강렬한 에너지를 전달
- 주요 색상인 Electric Fuchsia는 활력과 반향적인 매력을 불러 일으킴
- 이 밝은 색상들은 블랙과 Transformative Teal과 대비를 이루고, Jelly Mint/ Blue Gleam/ Vivid Yellow를 포인트로 활용하면 더욱 돋보임

Textile

2026 S/S ACTIVE & PERFORMANCE



# Hothouse Hues

**PANTONE**

16-1735 TCX

Thrift Pink

**PANTONE**

16-6339 TCX

Retro Green

**PANTONE**

19-0516 TCX

Dark Olive

**PANTONE**

13-5714 TCX

Jelly Mint

**PANTONE**

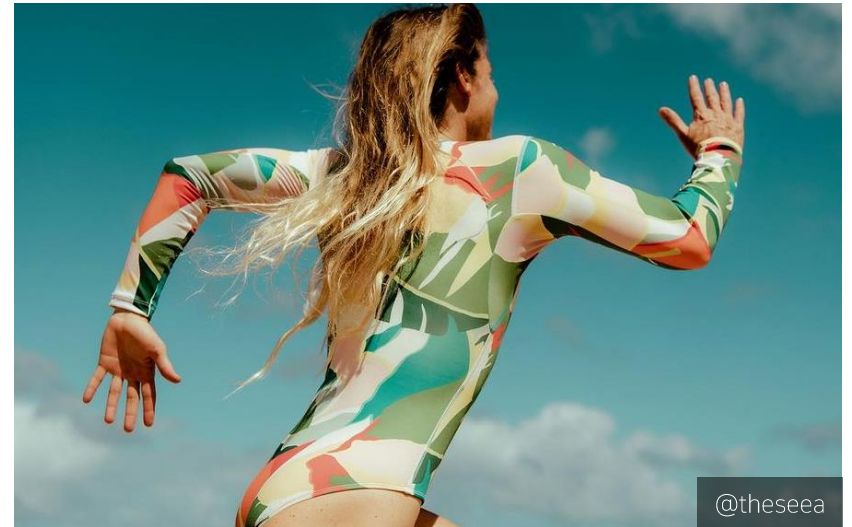
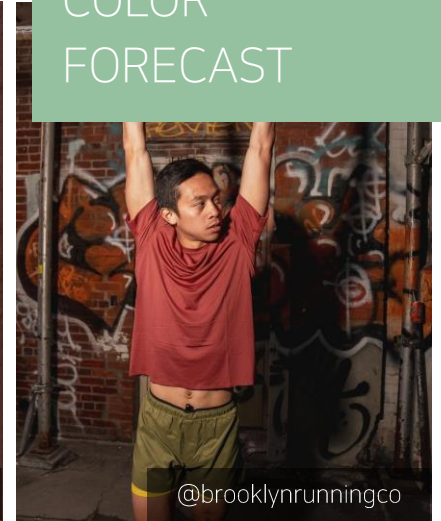
16-0838 TCX

Amber Haze

**PANTONE**

17-1558 TCX

Lava Red



ACTIVE #04

COLOR  
FORECAST

- 열대 식물에서 영감을 받은 따뜻하고 안정감 있는 색조로, 과일과 꽃은 기분을 밝고 긍정적으로 만들어 줌
- Amber Haze를 주요 색상으로, 초록색과 따뜻한 분홍, 빨강과 결합하여 자연과 연결되는 여름 스타일에 잘 어울림

Textile

2026 S/S ACTIVE & PERFORMANCE



# Restorative Neutrals

ACTIVE #04

COLOR  
FORECAST

**PANTONE**

16-5808 TCX

Sage Green

**PANTONE**

17-1129 TCX

Dusted Ochre

**PANTONE**

15-1217 TCX

Classic Beige

**PANTONE**

16-0838 TCX

Amber Haze

**PANTONE**

14-6408 TCX

Sustained Grey

**PANTONE**

19-1215 TCX

Chocolate Sauce



@sainthavenclub



@roxy



@goldwin\_official



Feng Chen Wang x Converse



@totalfusionaustralia

- Sage Green과 같은 회복적인 색상은 스파와 자연에서 찾을 수 있는 재충전의 느낌을 반영
- Sage Green과 Amber Haze를 따뜻한 중립색과 함께 사용
- Chocolate Sauce는 블랙의 부드러운 대안으로 활용

Textile

2026 S/S ACTIVE & PERFORMANCE



# Twilight Darks

**PANTONE**

18-3718 TCX

Dusted Grape

**PANTONE**

19-1718 TCX

Cherry Lacquer

**PANTONE**

19-3725 TCX

Mystic Purple

**PANTONE**

16-1735 TCX

Thrift Pink

**PANTONE**

19-4029 TCX

Classic Navy

**PANTONE**

19-1655 TCX

Robust Red



@iva\_ai\_popsurrel x @alxndraai



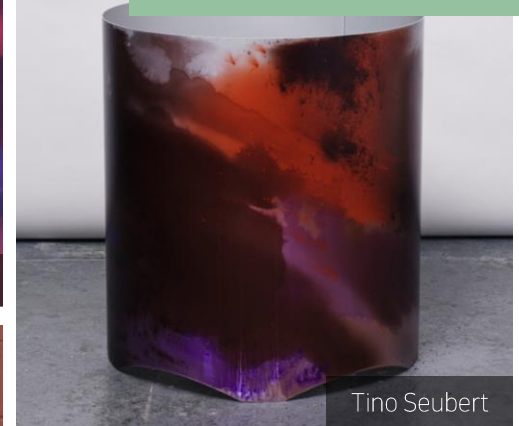
@reebokargentina



@quocshoes

ACTIVE #04

COLOR  
FORECAST



Tino Seubert



@nikewomen

- 보라색 계열은 신비주의와 의미 있는 실천을 향한 흐름을 반영
- 어두운 색은 블랙 대신 사용 가능
- 보라색은 Cherry Lacquer, Robust Red, Thrift Pink와 같은 따뜻한 색조와 조화를 이루어 활용

Textile

2026 S/S ACTIVE & PERFORMANCE

# Glowing Pastels

ACTIVE #04

COLOR  
FORECAST

**PANTONE**

11-0618 TCX

Celestial Yellow

**PANTONE**

14-4112 TCX

Blue Aura

**PANTONE**

17-5104 TCX

Circular Grey

**PANTONE**

13-2803 TCX

Pink Frost

**PANTONE**

14-1231 TCX

Peach Jelly

**PANTONE**

11-4800 TCX

Optic White



- A/W 시즌의 Washed-out Pastels에서 진화한 것으로, AI 디자인에서 영감을 받은 소재들이 더 깨끗하고 디지털한 느낌을 줌
- Blue Aura를 포함한 이 팔레트는 환상적이면서도 평온한 분위기를 균형 있게 조화시킴
- 단독으로 사용하거나, 반투명하거나 고풍택 소재에 혼합하여 사용하며, 회색과 매치하거나 밝은 색의 포인트로 사용

Textile

2026 S/S ACTIVE & PERFORMANCE



# Industrial Greys and Yellow

PANTONE

17-5104 TCX

Circular Grey

PANTONE

13-0858 TCX

Vivid Yellow

PANTONE

19-4215 TCX

Future Grey

PANTONE

13-4303 TCX

Digital Mist

PANTONE

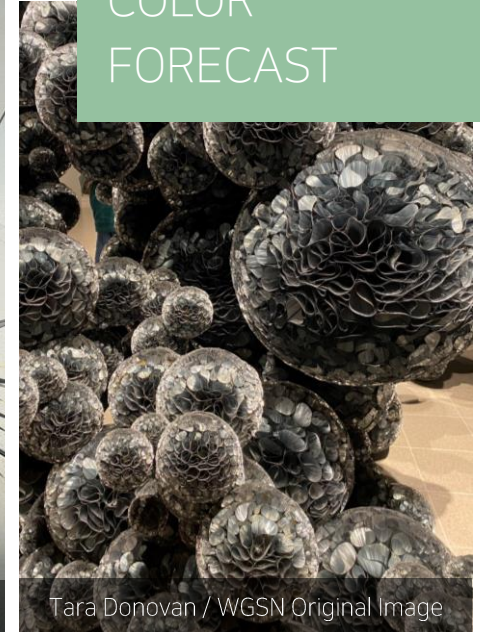
11-4800 TCX

Optic White

PANTONE

19-4203 TCX

Black



- 극단적이고 실험적인 형태에서 영감을 받아 기능성과 미래지향적인 느낌을 동시에 제공
- Vivid Yellow는 가시성을 높여주며, 회색과 검정은 실용적인 요소를 강조
- 이러한 색상들은 기술적인 아이템에 단독으로 사용하거나, 조합하여 강렬한 인상을 줌

ACTIVE #04

COLOR  
FORECAST

2026 S/S ACTIVE & PERFORMANCE

# Rich Heritage Tones

**PANTONE**

18-1657 TCX

Crimson

**PANTONE**

15-1217 TCX

Classic Beige

**PANTONE**

16-0838 TCX

Amber Haze

**PANTONE**

19-5920 TCX

Primal Green

**PANTONE**

19-1934 TCX

Cranberry Juice

**PANTONE**

19-1215 TCX

Chocolate Sauce



ACTIVE #04

COLOR  
FORECAST

- 클래식한 색상들을 사용하여 단순했던 시절에 대한 그리움과 지속 가능한 아이템에 대한 중요성을 반영
- Cranberry Juice와 Chocolate Sauce와 같은 풍부한 톤은 따뜻한 중립 색상과 조화를 이루어 세련된 스포츠웨어 스타일을 완성
- Primal Green과 Crimson은 흰색과 함께 사용하여 레트로한 느낌을 강조