



· 2025-2026 F/W ·



# Womens

FOCUS ON TEXTILES

---

# CONTENTS

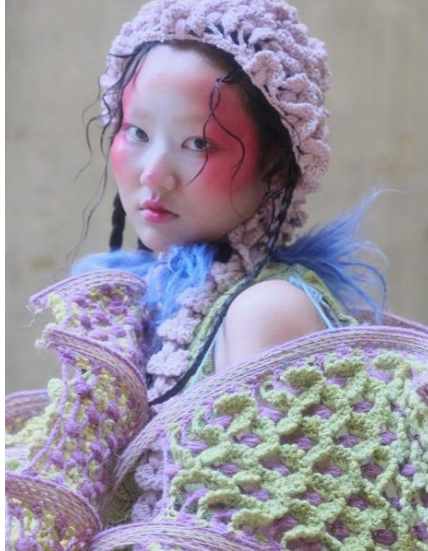
## WOMENS #01

MATERIALS  
: WOVEN



## WOMENS #02

MATERIALS  
: KNIT & JERSEY



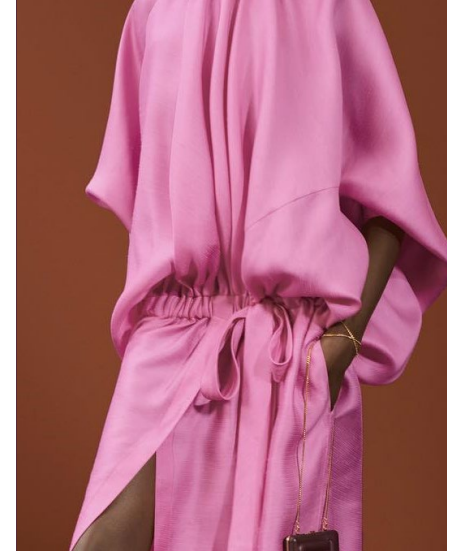
## WOMENS #03

PRINT &  
GRAPHIC



## WOMENS #04

COLOR  
FORECAST



---

# CONTENTS

WOMENS #01

MATERIALS  
: WOVEN



WOMENS #02

MATERIALS  
: KNIT & JERSEY



WOMENS #03

PRINT &  
GRAPHIC



WOMENS #04

COLOR  
FORECAST





WOMENS #01

MATERIALS  
: WOVEN

Textile



25-26 F/W WOMENS



# Kidult

WOMENS #01

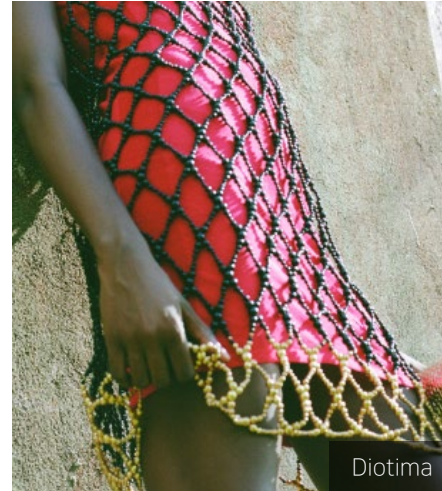
MATERIALS  
: WOVEN



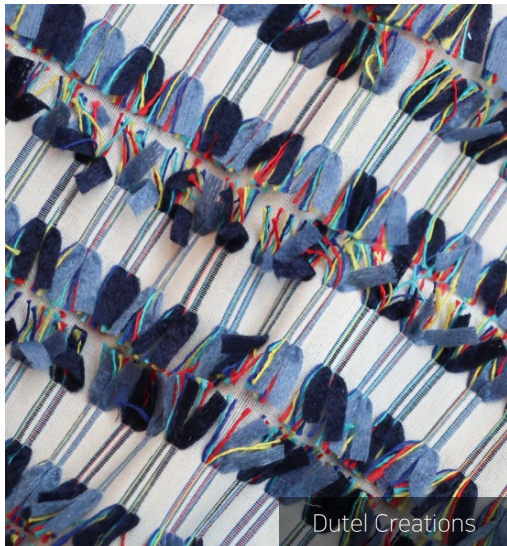
Raintree Design



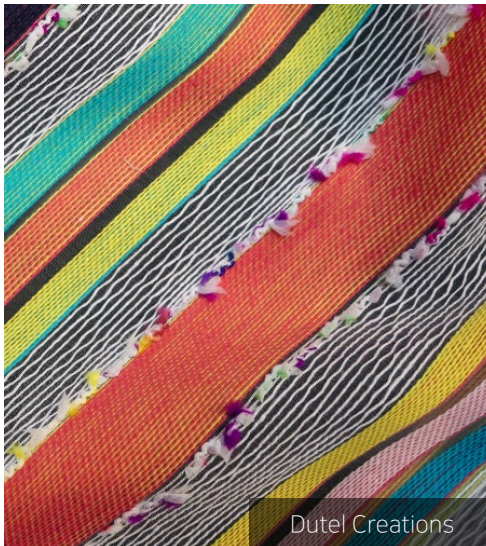
@motifpostiche



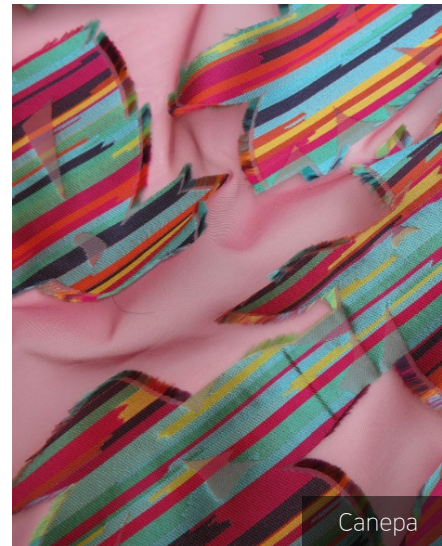
Diotima



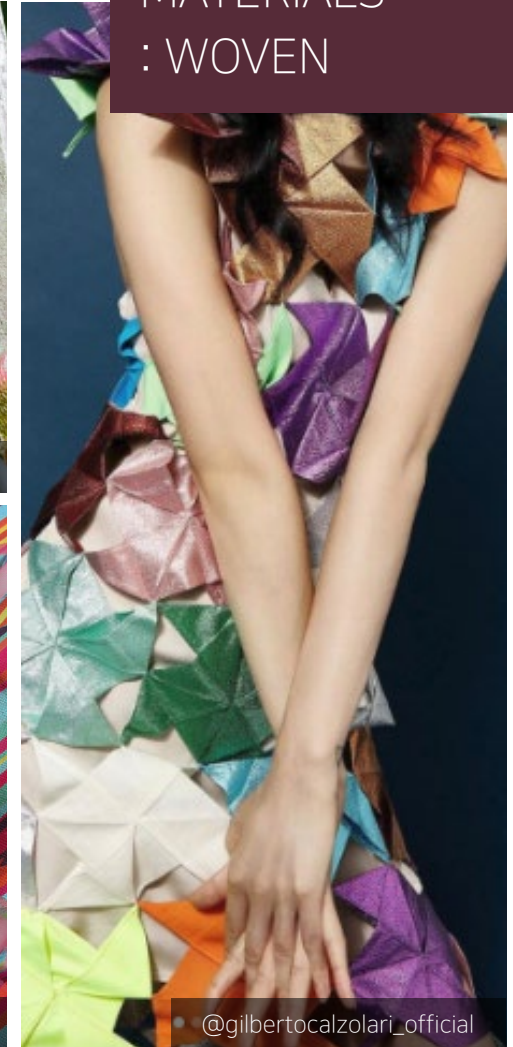
Dutel Creations



Dutel Creations



Canepa



@gilbertocalzolari\_official

- 재활용 가죽 스크랩, 잔단과 술 장식의 조합 등 컬러감있는 폐기직물을 업사이클하여 재치있고 발랄하게 연출
- BCI 인증 코튼, FSC 큐프로, GRS 폴리에스터 등의 친환경 폐원단 사용

Textile

25-26 F/W WOMENS



# Subcultural Echoes

WOMENS #01

MATERIALS  
: WOVEN



- 패치워크 또는 오버프린트된 체크 무늬 잔단을 사용하여 도심의 어둠을 미학적으로 표현하는 펑키 스타일의 체크 연출
- 멜란지, 슬립사 등의 다양한 실과 펠트를 사용하여 주름지거나 볼륨감있는 텍스처

Textile

25-26 F/W WOMENS



# Plantopia

WOMENS #01

MATERIALS  
: WOVEN



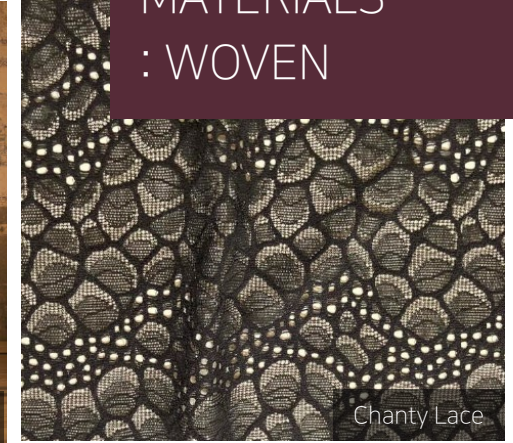
Workingmenblues



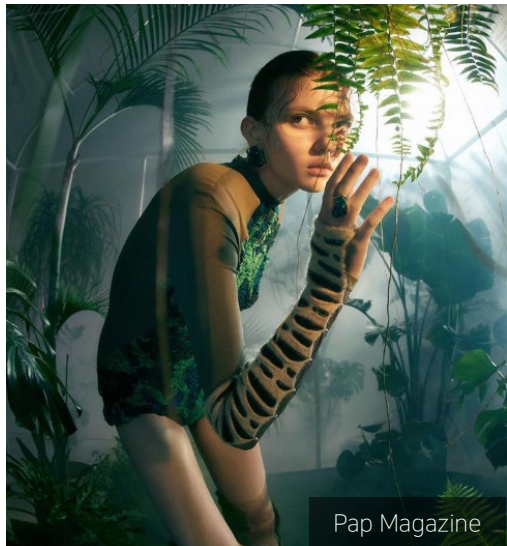
@ilacolombo.ai



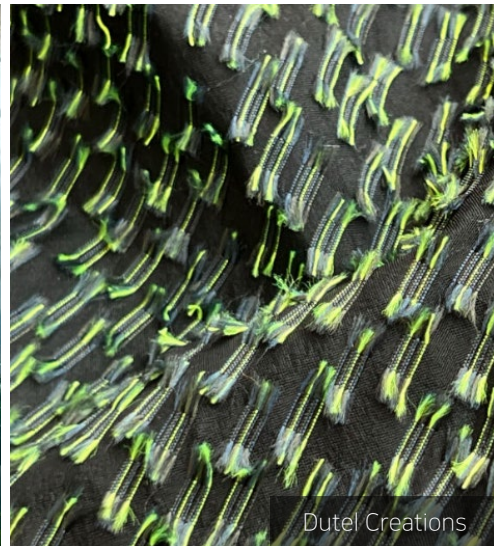
External Reference



Chanty Lace



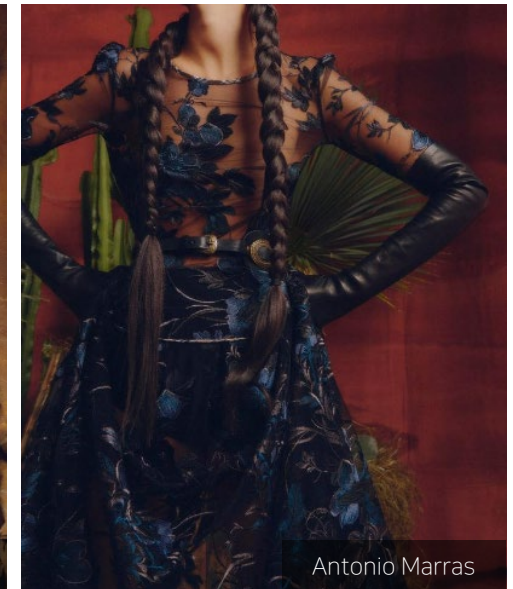
Pap Magazine



Dutel Creations



Antonio Marras



Antonio Marras

- 어두운 자연을 연상시키는 질감과 패턴, 오픈워크 레이스와 친환경 섬유 사용
- 금빛 레이스와 매트하고 요철이 돋보이는 자카드 패턴, 자연물 프린팅, 업사이클 패치를 활용한 레이스 등으로 컨셉을 전개

Textile

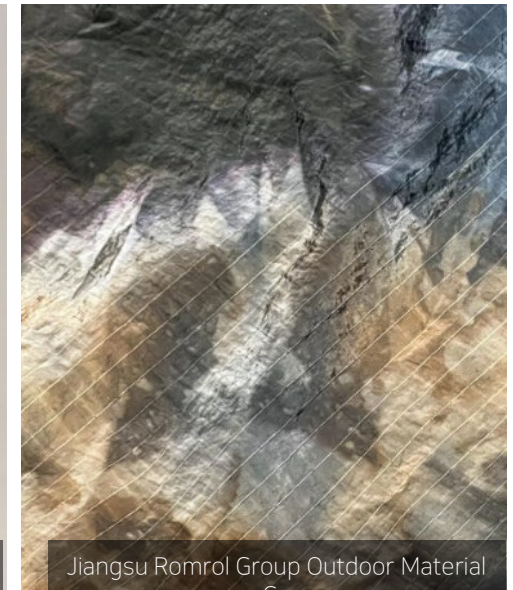
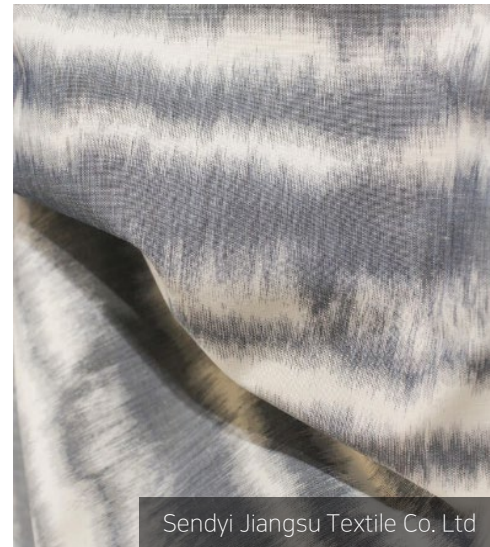
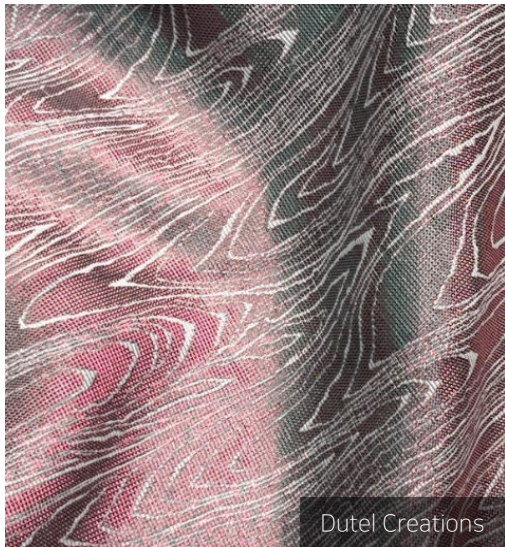
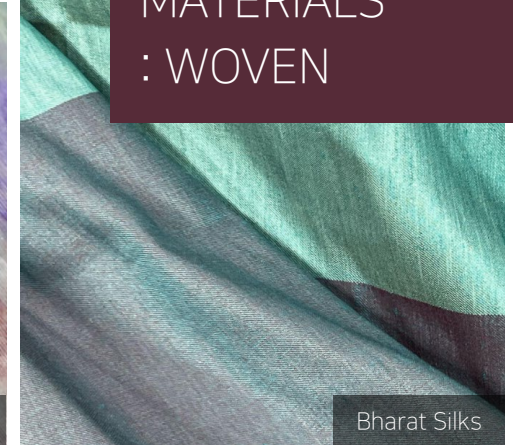
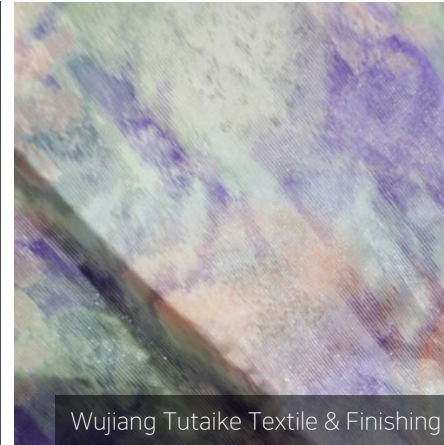
25-26 F/W WOMENS



# Crystalline Translucence

WOMENS #01

MATERIALS  
: WOVEN



- 경량 소재를 사용하여 투명한 모션 레이어를 만들어 무지개 빛의 유리 같은 촉감 효과를 연출함
- 옴브레 파스텔 색감을 오간자, 쉬폰에 염색하여 맑으면서도 섬세한 컬러를 표현함

Textile

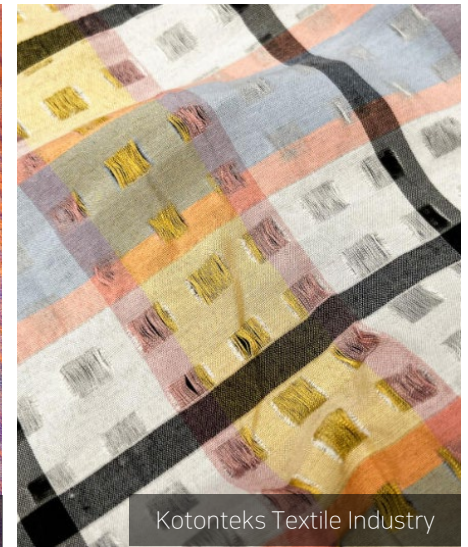
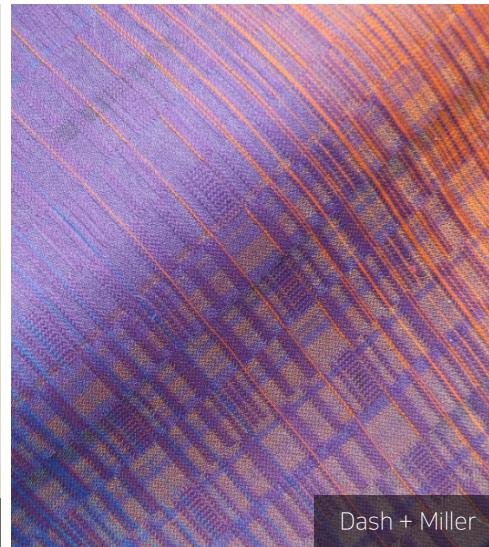
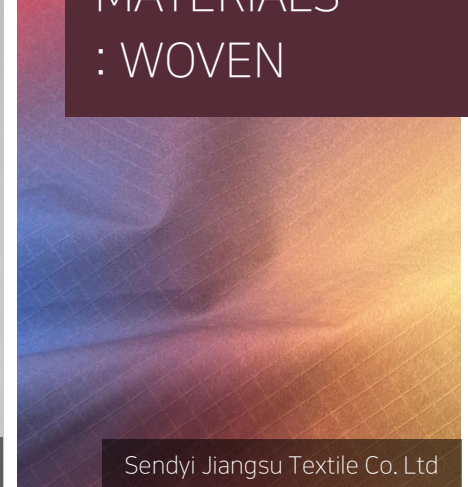
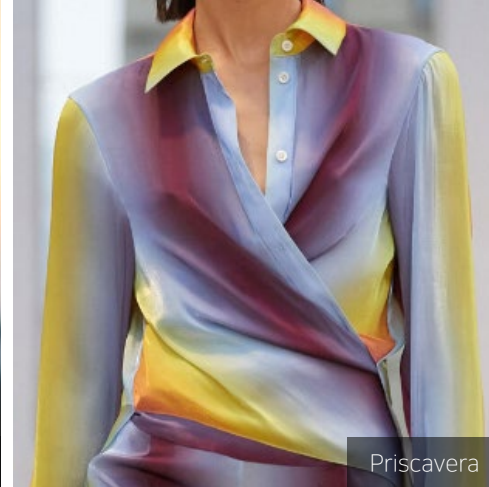
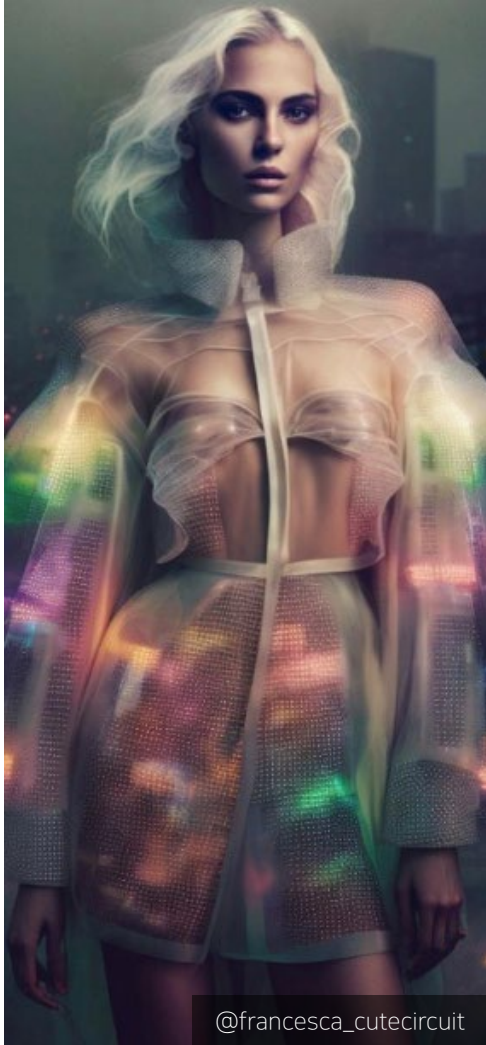
25-26 F/W WOMENS



# Digital Glow

WOMENS #01

MATERIALS  
: WOVEN



- AI에서 영감을 받아 레인보우 옴브레 필터를 적용한 듯한 몽환적이고 어둠 속의 조명과 같은 분위기를 연출함
- GRS 폴리에스테르 및 나일론을 사용하여 기하학적인 패턴을 담은 컬러로 표현함

Textile

25-26 F/W WOMENS

---

# CONTENTS

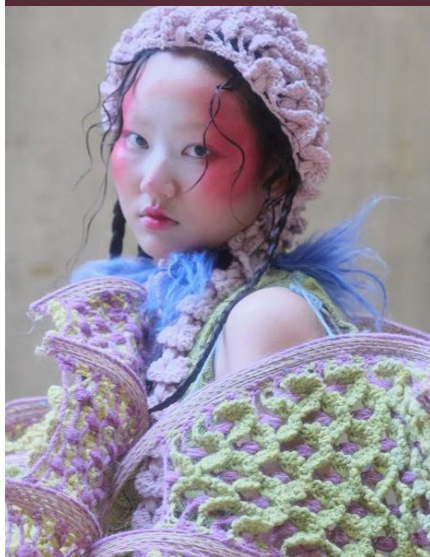
WOMENS #01

MATERIALS  
: WOVEN



WOMENS #02

MATERIALS  
: KNIT & JERSEY



WOMENS #03

PRINT &  
GRAPHIC



WOMENS #04

COLOR  
FORECAST





ACTIVE #02

MATERIALS  
: KNIT & JERSEY

«Textile

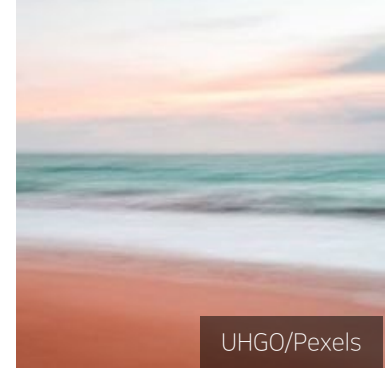


25-26 F/W WOMENS

# Lightness of Feeling

WOMENS #02

MATERIALS  
: KNIT & JERSEY



- 섬세한 레이스와 싱글 저지 메쉬를 통해 입체적인 니트를 디자인함
- 관련 품목 : 상의, 티셔츠, 조끼, 스웨터, 드레스, 스커트, 바지, 가디건

Textile

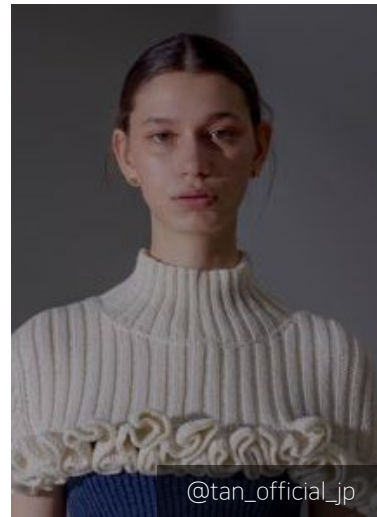
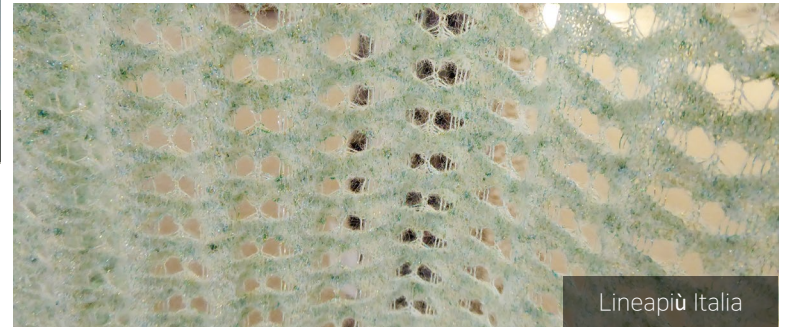
25-26 F/W WOMENS



# Girli-tude

WOMENS #02

MATERIALS  
: KNIT & JERSEY



- 장식적인 디테일에 초점을 맞춘 니트로 젊고 여성스럽지만 반항적인 분위기를 줌
- 관련 품목 : 드레스, 상의, 스웨터, 스웨트셔츠, 후드티, 가디건, 액세서리

Textile

25-26 F/W WOMENS



# Cosy Alpine

WOMENS #02

MATERIALS  
: KNIT & JERSEY



- 아이스란드 로피 양모로 제작한 독일브랜드 A Kind of Guise에 주목
- 싱글 자카드 디자인은 패턴 아이디어에 영감을 주어 아가일 및 동물을 모티브로 하여 디자인함
- 관련 품목 : 상의, 스웨터, 후드티, 가디건, 소프트 액세서리

Textile

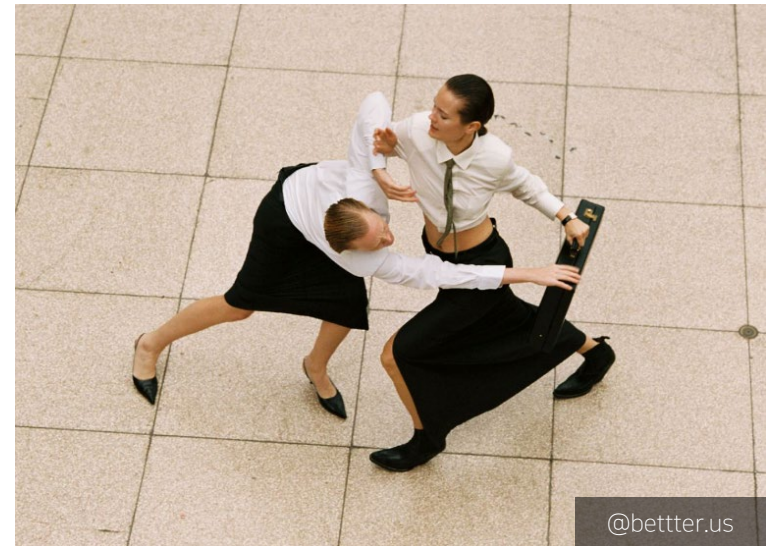
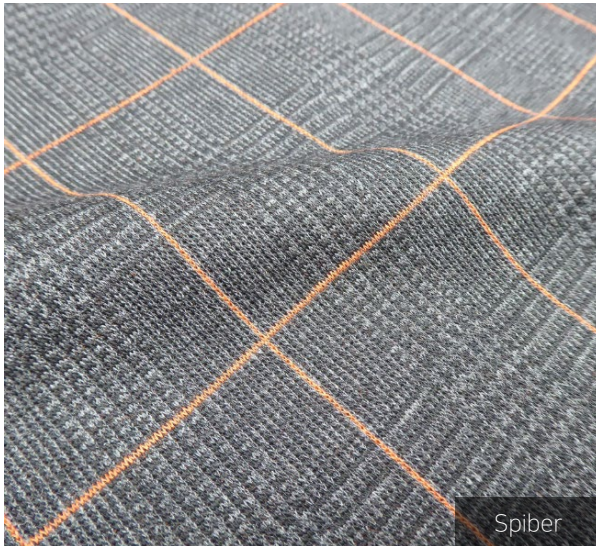
25-26 F/W WOMENS



# Subverted Officewear

WOMENS #02

MATERIALS  
: KNIT & JERSEY



- 허슬문화에 반발함에 따라 작업복을 재구성한 디자인
- 기하학적인 패턴을 클래식한 수트에 입혀 미묘한 질감을 부여함
- 관련 품목: 스웨터, 후드티, 자켓, 스웨트셔츠, 가디건, 드레스

Textile

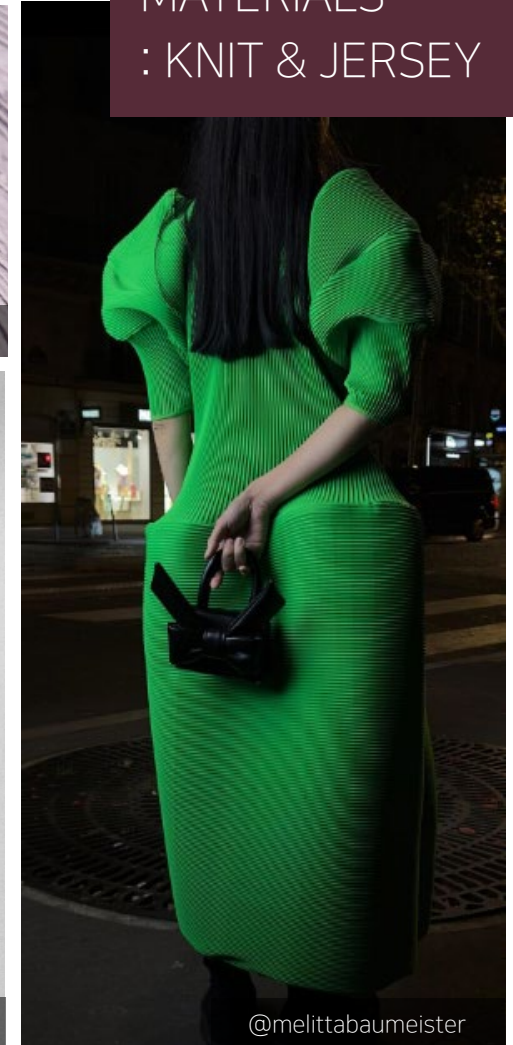
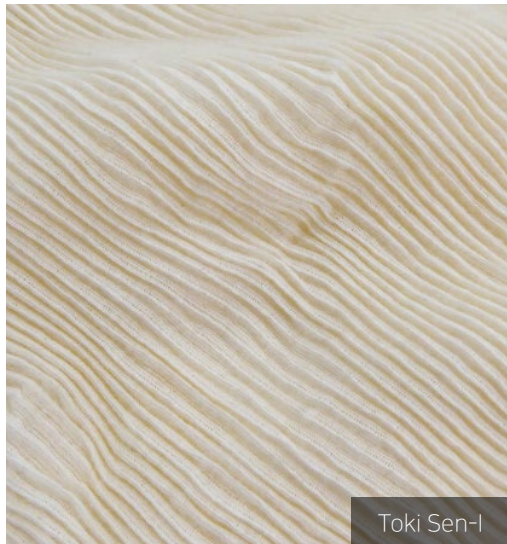
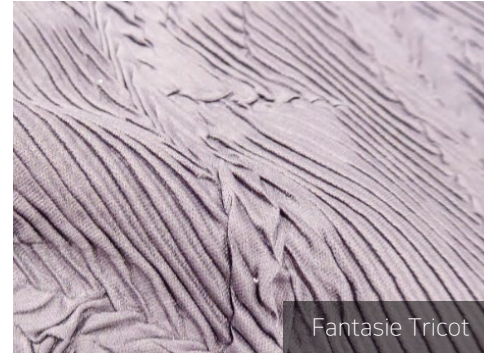
25-26 F/W WOMENS



# Lenticular Structure

WOMENS #02

MATERIALS  
: KNIT & JERSEY



- Ribs 을 이용하여 색상을 변화시켜 입체적인 움직임과 물결 모양을 강조함
- 관련 품목 : 상의, 폴로, 드레스, 스커트, 팬츠, 스웨터, 레깅스, 스웨트셔츠, 후드티

Textile

25-26 F/W WOMENS



---

# CONTENTS

WOMENS #01

MATERIALS  
: WOVEN



WOMENS #02

MATERIALS  
: KNIT & JERSEY



WOMENS #03

PRINT &  
GRAPHIC



WOMENS #04

COLOR  
FORECAST





## WOMENS #03

### PRINT & GRAPHIC

«Textile



25-26 F/W WOMENS



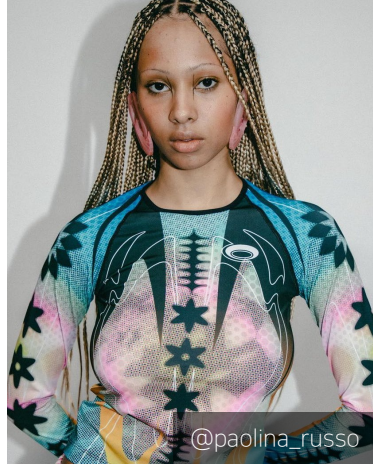
# Cosmic Craft

WOMENS #03

PRINT &  
GRAPHIC



@siedres



@paolina\_russo



@alfiesfuzzyfriends



@alexvxxvxxv



@\_yueqiqi



@hatroid

- 크리스탈 보석의 유기적인 패턴과 공상적인 패턴을 결합하여 새로운 파티웨어를 선보임
- 지속가능한 재료사용을 위해 스팅글을 제외하고 작은 꽃무늬로 화려함을 연출
- 관련 품목: 드레스, 스커트, 탑, 바지, 재킷, 액티브웨어

Textile

25-26 F/W WOMENS



# Future Heirlooms

WOMENS #03

PRINT &  
GRAPHIC



- 색상, 배치 등을 변화시켜 빈티지한 패턴을 활용한 그래픽을 재현함
- 관련 품목: 상의, 드레스, 셔츠, 바지, 스커트, 악세서리

Textile

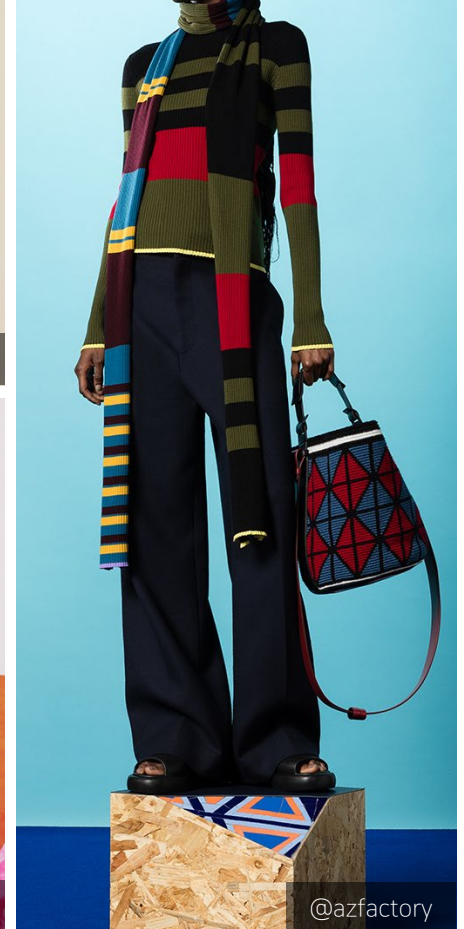
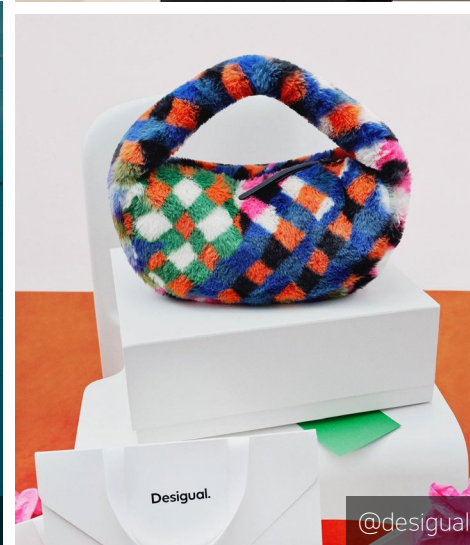
25-26 F/W WOMENS



# Block-Built

WOMENS #03

PRINT &  
GRAPHIC



- ColourBlocking을 사용하여 체크, 스트라이프 및 기하학적인 패턴을 활용하여 왜곡된 효과를 표현
- 관련 품목 : 상의, 자켓, 바지, 스커트, 악세서리

Textile

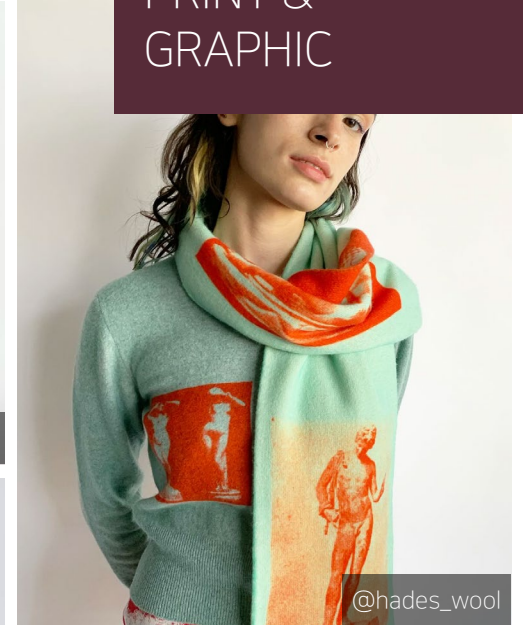
25-26 F/W WOMENS



# Analogue Nostalgia

WOMENS #03

PRINT &  
GRAPHIC



- 잘라내기와 붙여넣기 기술을 낙서나 꽃무늬를 활용하여 표현
- 돼지 저금통, 기차표, 복고풍 전화기, 메모, 열쇠고리 및 알람시계를 떠오르게 함
- 관련 품목 : 티셔츠, 상의, 바지, 니트웨어, 악세서리, 수영복

Textile

25-26 F/W WOMENS



---

# CONTENTS

WOMENS #01

MATERIALS  
: WOVEN



WOMENS #02

MATERIALS  
: KNIT & JERSEY



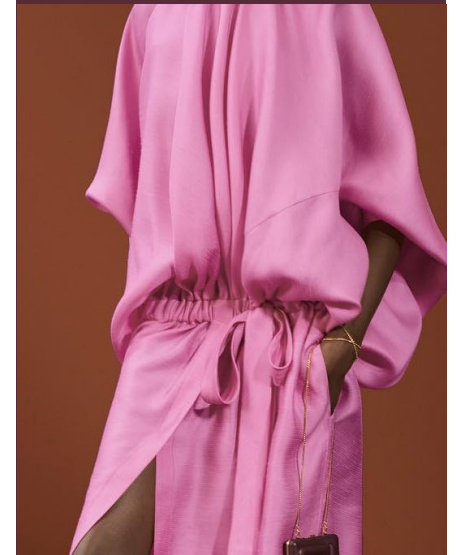
WOMENS #03

PRINT &  
GRAPHIC



WOMENS #04

COLOR  
FORECAST





WOMENS #04

COLOR  
FORECAST

Textile



25-26 F/W WOMENS



# Women's core colours

WOMENS #04

COLOR  
FORECAST

**PANTONE**  
19-1718 TCX

**PANTONE**  
15-0544 TCX

**PANTONE**  
16-1735 TCX

**PANTONE**  
13-2801 TCX

**PANTONE**  
12-0304 TCX

**PANTONE**  
16-1318 TCX

**PANTONE**  
15-4415 TCX

**PANTONE**  
14-3907 TCX

**PANTONE**  
15-6114 TCX

**PANTONE**  
18-0317 TCX

**PANTONE**  
19-3936 TCX

**PANTONE**  
19-4203 TCX

- 생동감 넘치는 틴트 파스텔과 어둠을 보완하는 따뜻함을 더한 팔레트
- Future Dusk, Transcendent Pink, Aquatic Awe and Ray Flower는 25-26 S/SW 시즌에 이어 핵심 컬러로 자리잡음

Textile

25-26 F/W WOMENS



# Kitsch brights

**PANTONE**  
15-4415 TCX

Retro Blue

**PANTONE**  
19-1220 TCX

Sepia

**PANTONE**  
14-0850 TCX

Ray Flower

**PANTONE**  
16-1735 TCX

Thrift Pink

**PANTONE**  
17-1463 TCX

Flame

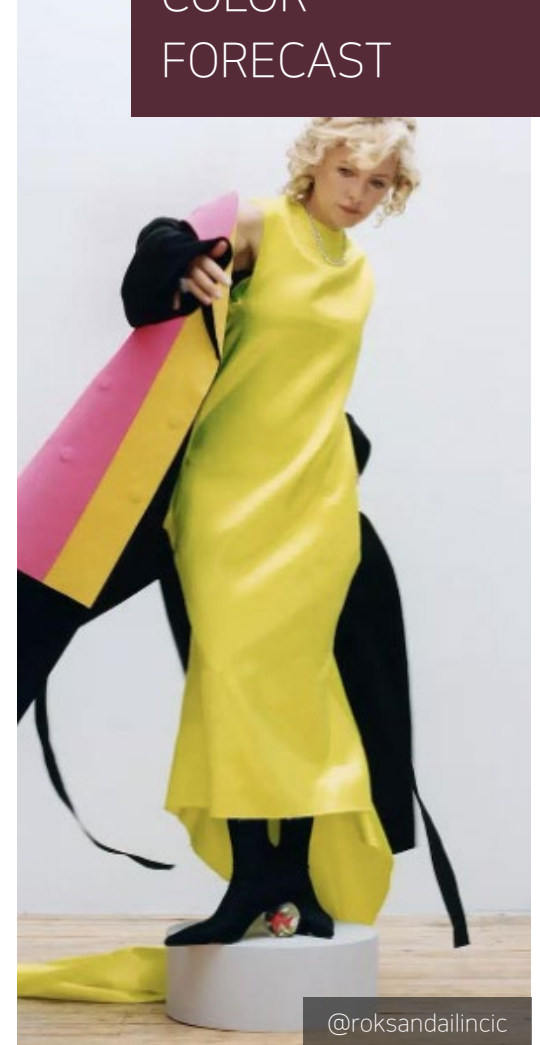
**PANTONE**  
19-4203 TCX

Black



WOMENS #04

COLOR  
FORECAST



- BoldMinimal 디자인에 생동감 넘치는 색상을 추가하여키치한 조합으로 장난스러운 느낌을 더함
- 주요 컬러인 Retro Blue,Thrift Pink를 활용하여 활기를 불어 넣음

Textile

25-26 F/W WOMENS



# Washed-out pastels

**PANTONE**  
14-3907 TCX

Galactic Lilac

**PANTONE**  
14-1108 TCX

Blond Wood

**PANTONE**  
13-2801 TCX

Pink Sorbet

**PANTONE**  
11-0618 TCX

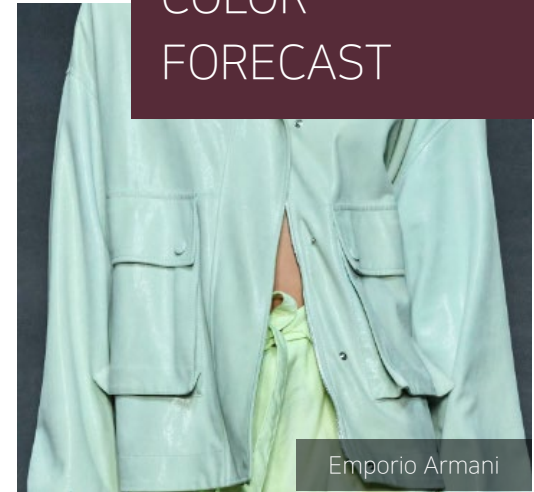
Celestial Yelooow

**PANTONE**  
13-4304 TCX

Moonstone Blue

**PANTONE**  
15-6114 TCX

Surreal Green



- 부드럽고 차분한 톤으로 니트웨어에 적용하여 부드러운 촉감을 표현함
- 파스텔 팔레트와 함께 Timeless Taupe와 같은 흙빛 색조를 사용하여 균형을 잡음

WOMENS #04

COLOR  
FORECAST

Textile

25-26 F/W WOMENS



# Biophilic greens

**PANTONE**  
19-0516 TCX

Dark Olive

**PANTONE**  
18-1657 TCX

Crimson

**PANTONE**  
16-5924 TCX

Mystic Green

**PANTONE**  
19-5025 TCX

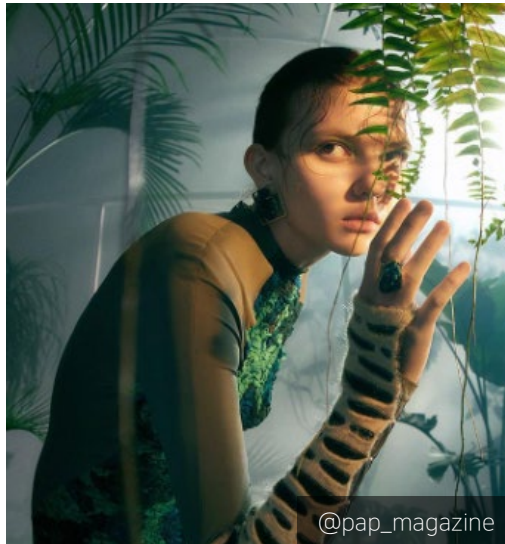
Dark Moss

**PANTONE**  
18-0529 TCX

Sea Kelp

**PANTONE**  
19-1220 TCX

Sepia



WOMENS #04

COLOR  
FORECAST



- 지속가능한 소비에 관심이 많아짐에 따라 자연세계에 대한 의미를 가진 녹색이 주요한 컬러로 떠오름
- 드레스, 아우터웨어 등과 같은 일상 제품에 어울리는 색상

Textile

25-26 F/W WOMENS



# Eerie nocturnal darks

WOMENS #04

COLOR  
FORECAST

**PANTONE**

15-5218 TCX

Aquatic Awe

**PANTONE**

19-5025 TCX

Dark Moss

**PANTONE**

16-5924 TCX

Mystic Green

**PANTONE**

19-1718 TCX

Cherry Lacquer

**PANTONE**

18-1657 TCX

Crimson

**PANTONE**

19-3936 TCX

Future Dark

**PANTONE**

18-4214 TCX

Basalt

**PANTONE**

19-4203 TCX

Black



Pap Magazine



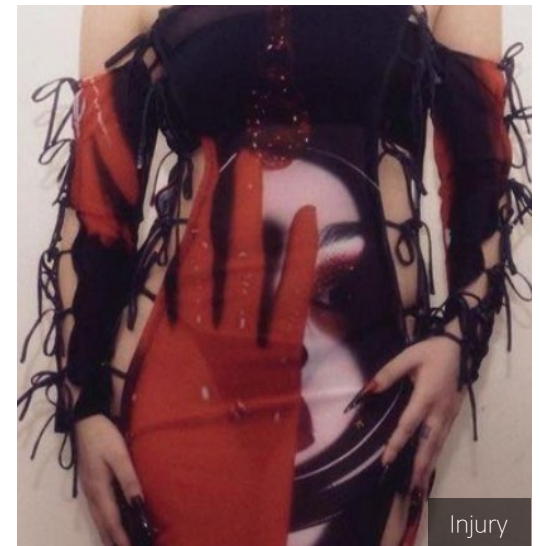
Unsplash / Jonatan Pie



@alexandreherchcovitch



Ása Bríet Brattaberg



Injury

- 파티복에 어울리는 색상으로 섹시하지만 친밀감을 가진 고급스러운 느낌을 줌
- Future Dusk를 베이스에 두고 Mystic Green이나 Aquatic Awe을 활용하여 톡톡 튀는 으스스한 빛을 나타냄

Textile

25-26 F/W WOMENS