



· 2026-2027 F/W ·



# Womens

FOCUS ON TEXTILES

---

# CONTENTS

WOMENS #01

MATERIALS  
: WOVEN



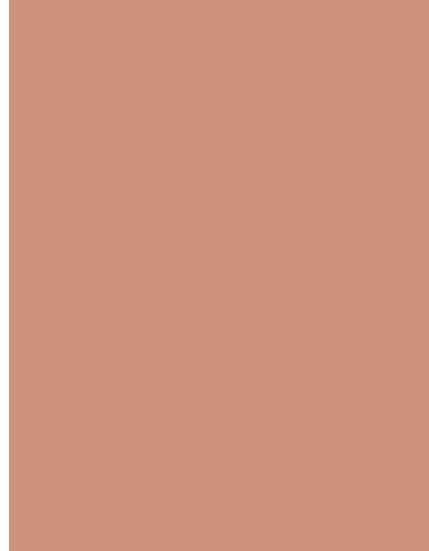
WOMENS #02

MATERIALS  
: KNIT & JERSEY



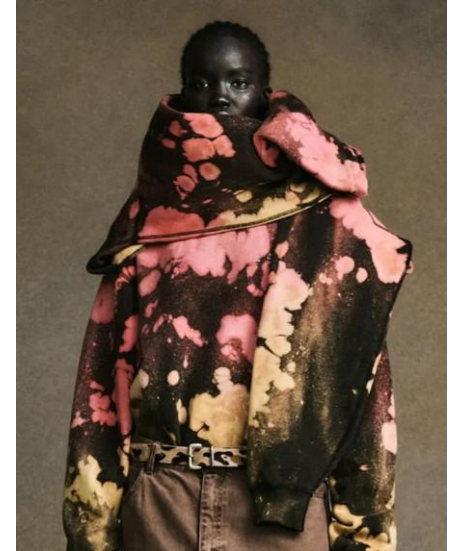
WOMENS #03

PRINT &  
GRAPHIC



WOMENS #04

COLOR  
FORECAST



---

# CONTENTS

WOMENS #01

MATERIALS  
: WOVEN



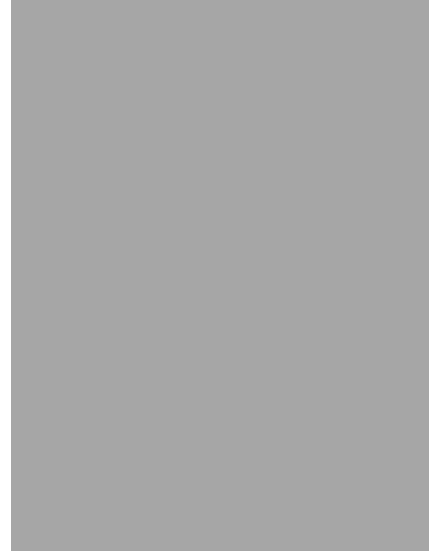
WOMENS #02

MATERIALS  
: KNIT & JERSEY



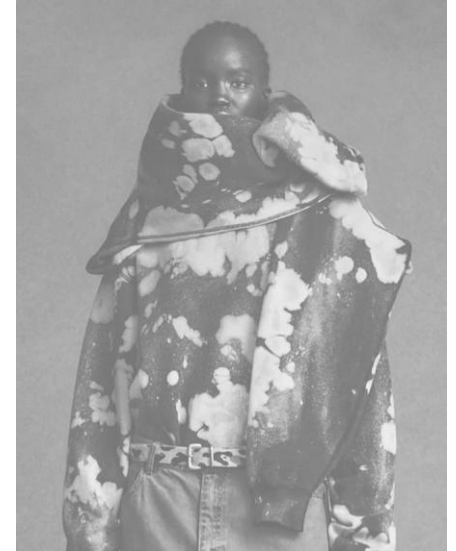
WOMENS #03

PRINT &  
GRAPHIC



WOMENS #04

COLOR  
FORECAST

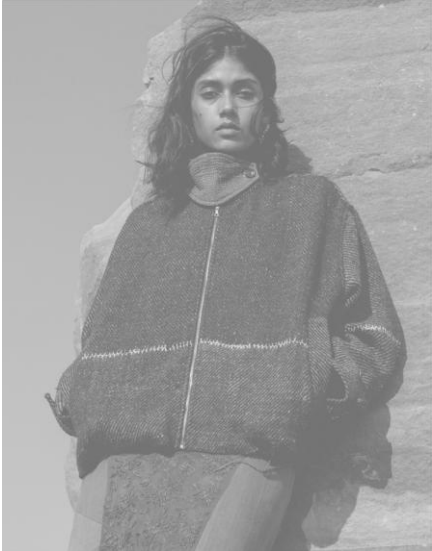


---

# CONTENTS

WOMENS #01

MATERIALS  
: WOVEN



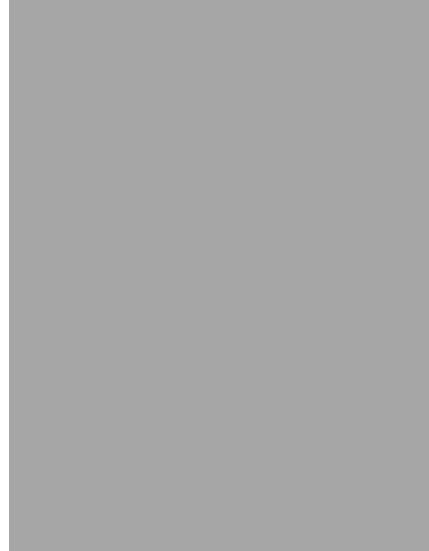
WOMENS #02

MATERIALS  
: KNIT & JERSEY



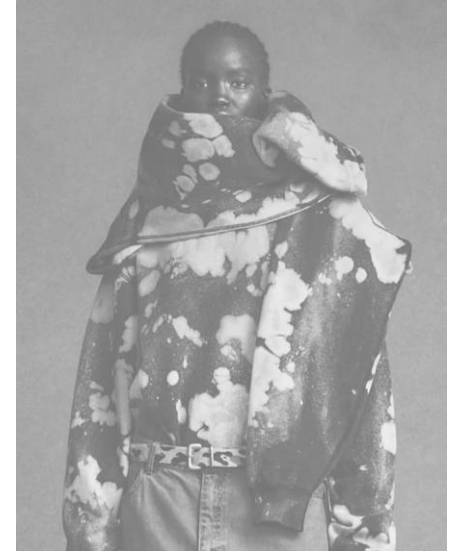
WOMENS #03

PRINT &  
GRAPHIC



WOMENS #04

COLOR  
FORECAST

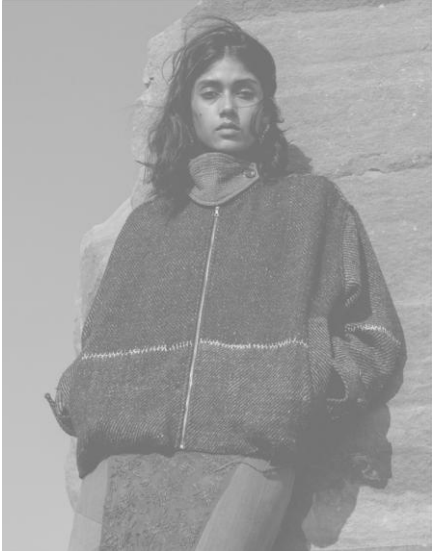


---

# CONTENTS

WOMENS #01

MATERIALS  
: WOVEN



WOMENS #02

MATERIALS  
: KNIT & JERSEY



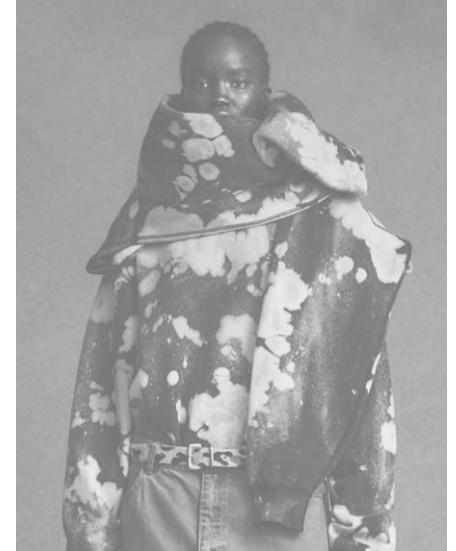
WOMENS #03

PRINT &  
GRAPHIC



WOMENS #04

COLOR  
FORECAST

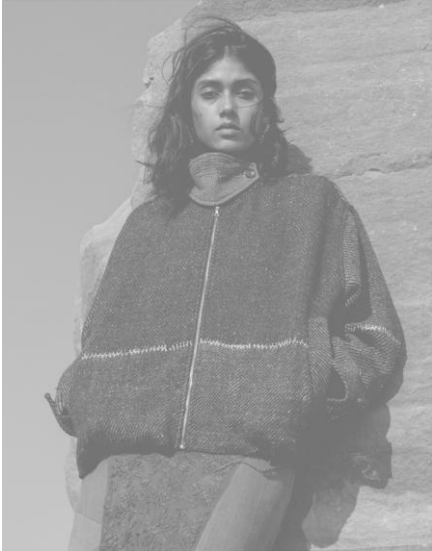


---

# CONTENTS

WOMENS #01

MATERIALS  
: WOVEN



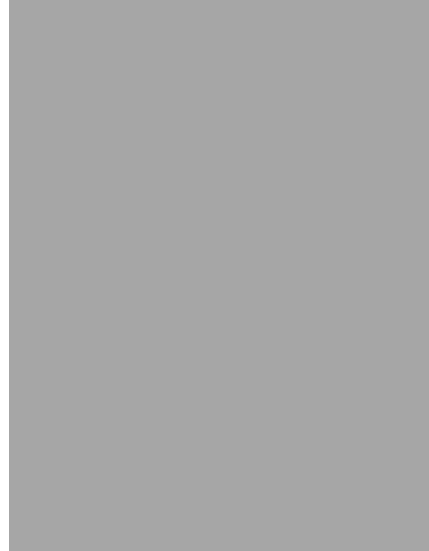
WOMENS #02

MATERIALS  
: KNIT & JERSEY



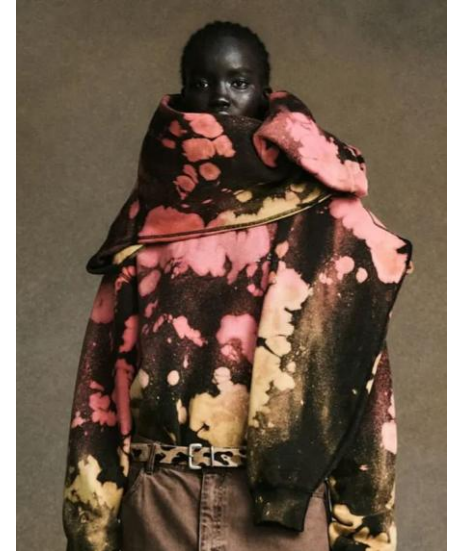
WOMENS #03

PRINT &  
GRAPHIC



WOMENS #04

COLOR  
FORECAST



---

# CONTENTS

WOMENS #01

MATERIALS  
WOVEN 1



WOMENS #02

MATERIALS  
WOVEN 2



WOMENS #03

MATERIALS  
KNIT & JERSEY 1



WOMENS #04

MATERIALS  
KNIT & JERSEY 2



WOMENS #05

COLOR  
FORECAST



---

# CONTENTS

WOMENS #01

MATERIALS  
WOVEN 1



WOMENS #02

MATERIALS  
WOVEN 2



WOMENS #03

MATERIALS  
KNIT & JERSEY 1



WOMENS #03

MATERIALS  
KNIT & JERSEY 2



WOMENS #04

COLOR  
FORECAST



WOMENS #01

MATERIALS  
: WOVEN

Textile

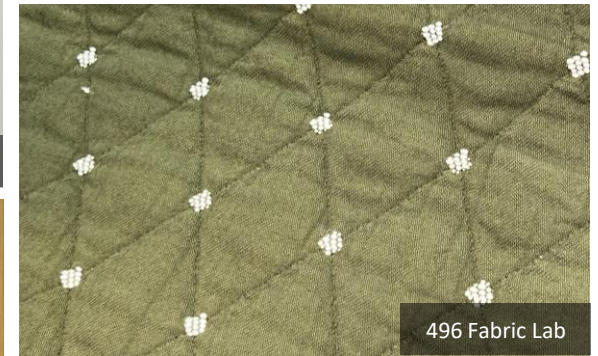
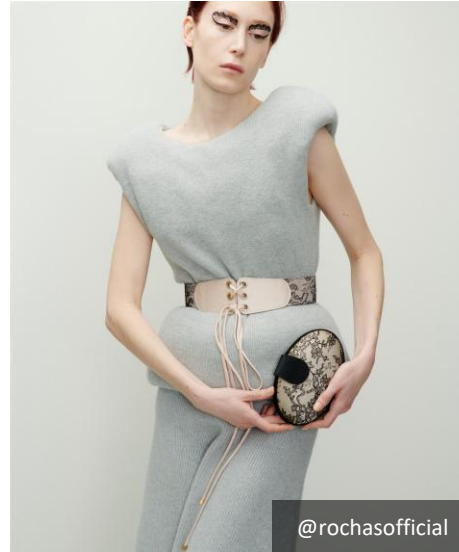


26-27 F/W WOMENS

# Enveloping Comfort

WOMENS #01

MATERIALS  
: WOVEN



- 편안한 촉감을 제공하는 둥근 형태, 부드러운 색조와 섬세한 원사를 사용하여 웰빙 중심의 회복적인 특징을 가진 디자인을 추구
- 다양한 고급 원사를 활용하여 브러시·스웨이드·펠트 마감을 적용하고, 곡선형 봉제와 스타일화 된 꽃무늬 퀼팅으로 마무리
- 관련 품목: 아우터웨어, 자켓, 세퍼레이츠(Separates), 테일러링, 드레스, 소프트 액세서리

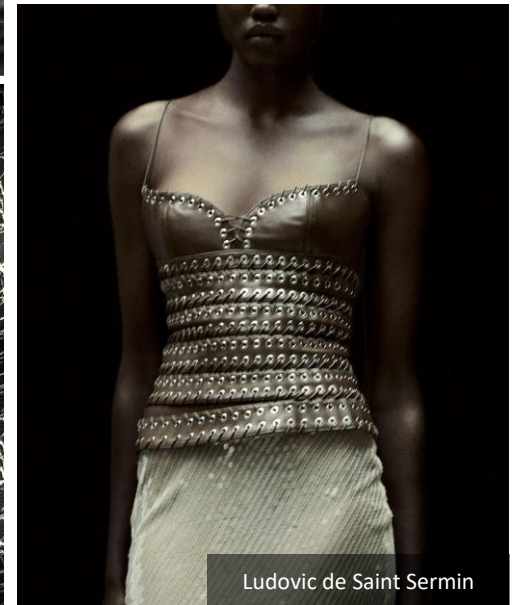
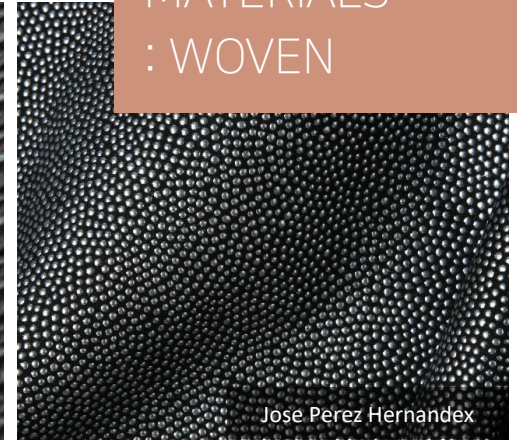
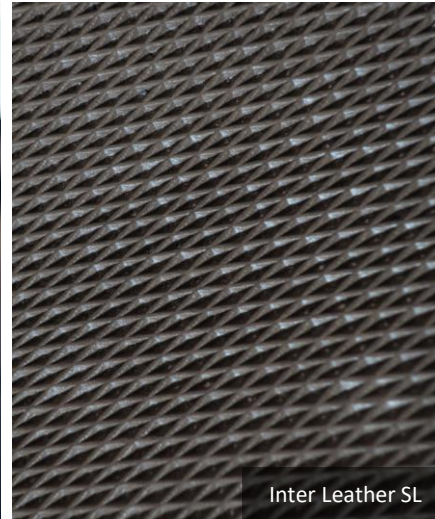
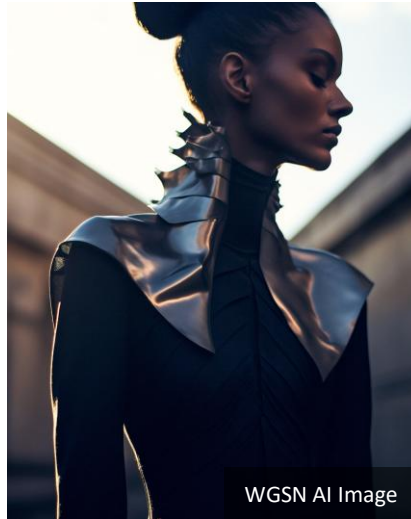
Textile

26-27 F/W WOMENS

# Future Armour

WOMENS #01

MATERIALS  
: WOVEN



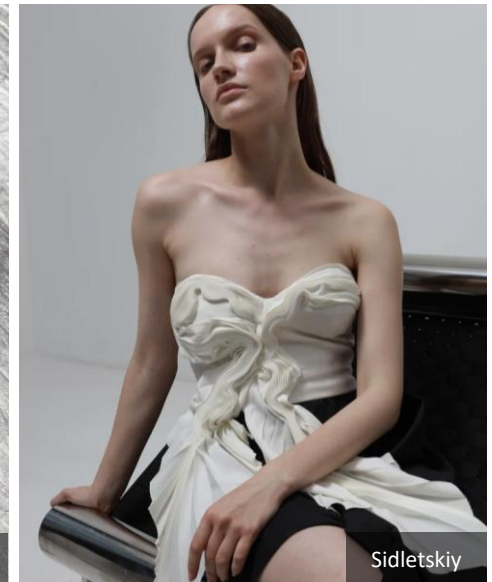
- #ShadowyDarks 컬러의 크롬 프리(chrome-free) 인증을 받은 가죽 또는 친환경 식물성 바이오 가죽을 선택하고, GRS 인증 폴리에스터와 나일론을 사용
- 가죽 엠보싱으로 스톨드와 스파이크 효과를, 메탈릭 마감과 트롬프뢰유(Trompe-l'oeil) 하드웨어를 적용하며, 레이저 커팅과 퀼팅 기법으로 인체공학적 구조를 형성
- 관련 품목: 아우터웨어, 자켓, 테일러링, 세퍼레이츠(Separates), 소프트 액세서리

26-27 F/W WOMENS

# Waxy Mutability

WOMENS #01

MATERIALS  
: WOVEN



- 액체 같은 텍스처 · 네오 클래식 드레이프 · 불투명한 왁스 마감을 활용하여 촛불의 잔상을 원단에 새기고, 수용성 바이오 코팅과 분사형 왁스 마감을 적용
- 엠보싱 · 수축 · 블리스터 자카드(**blister-jacquards**) · 스티치 플리츠 기법으로 녹아 내리는 왁스를 연상시키는 패브릭 변형을 구현
- 관련 품목: 자켓, 셔츠감(**Shirting**), 세퍼레이츠(**Separates**), 상의, 소프트 액세서리

26-27 F/W WOMENS

# Frozen Surfaces

WOMENS #01

MATERIALS  
: WOVEN



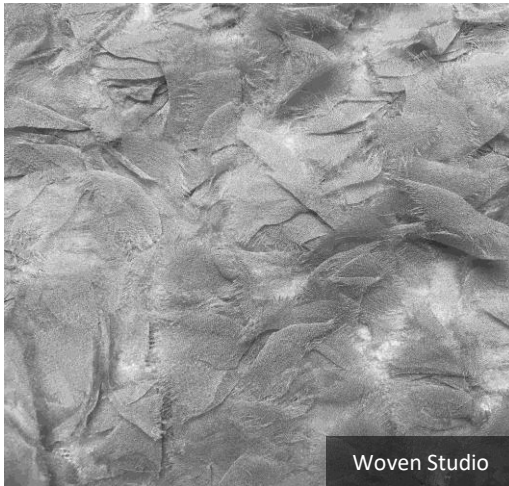
E Stonetech



Christian Wijnants



Beppetex



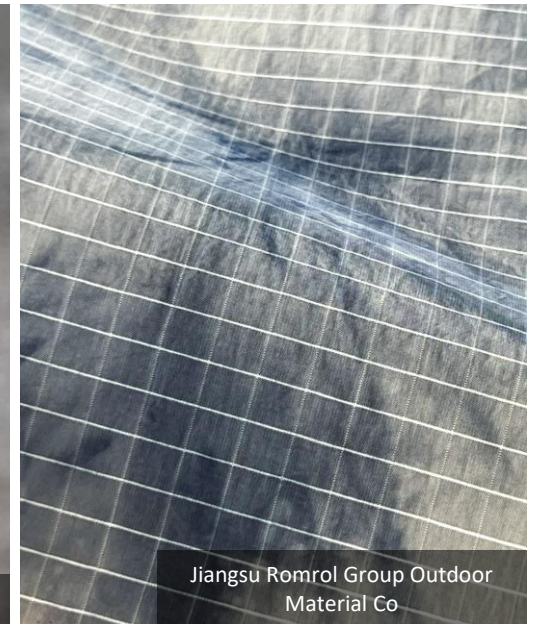
Woven Studio



Frontier



@neheraofficial



Jiangsu Romrol Group Outdoor  
Material Co

- 초미세 데니어(**ultra-fine-denier**) GRS 나일론과 폴리에스터를 사용하고, 아이스·스프레이 염색 및 서리 효과를 프린트에 적용하여 기후 대응 기능성 원단을 업데이트
- 크리징(**creasing**)·플리츠·무광·유광 자카드 기법으로 깨진 얼음의 질감을 구현
- 관련 품목: 셔츠, 드레스, 세퍼레이츠(**Separates**), 라운지웨어, 자켓, 상의, 소프트 액세서리

Textile

26-27 F/W WOMENS

---

# CONTENTS

WOMENS #01

MATERIALS  
WOVEN 1



WOMENS #02

MATERIALS  
WOVEN 2



WOMENS #03

MATERIALS  
KNIT & JERSEY 1



WOMENS #04

MATERIALS  
KNIT & JERSEY 2



WOMENS #05

COLOR  
FORECAST



WOMENS #02

MATERIALS  
: WOVEN

Textile



26-27 F/W WOMENS

# Artisan Ancestry

WOMENS #02

MATERIALS  
: WOVEN



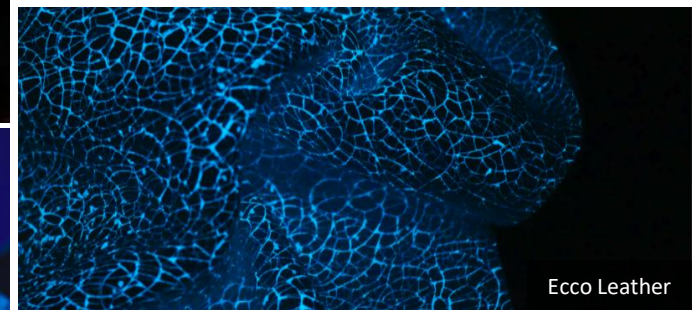
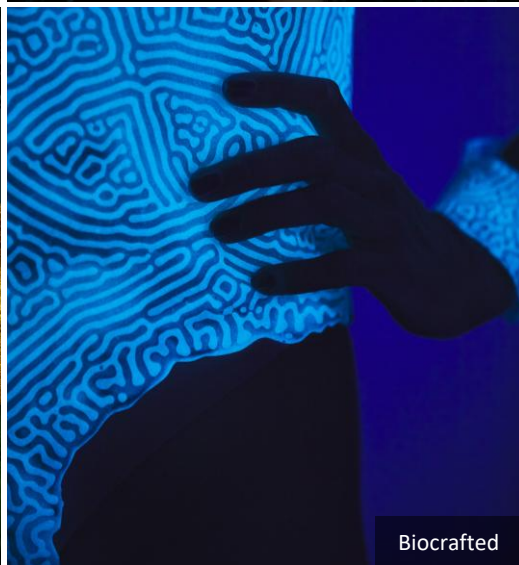
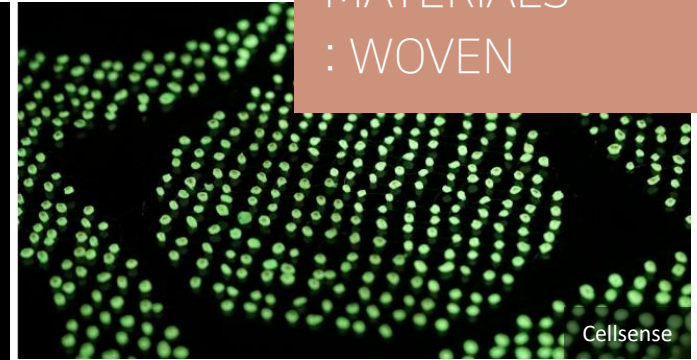
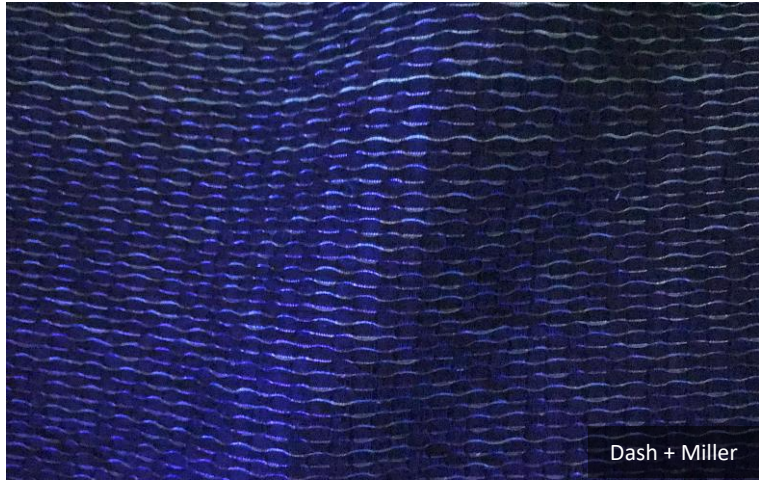
- 장인과의 윤리적 협업을 통해 지역 특색을 반영하고, 풍부한 색감과 대형 패턴의 브레이드 스트라이프(braided-stripe) 직조 · 수직기 체크(artisan-handloom checks) · 기하학적 자카드를 활용
- 폐기 원단을 자수로 재해석하여 순환적 가치 창출
- 관련 품목: 셔츠감(Shirting), 드레스, 자켓, 세퍼레이츠(Separates), 상의, 라운지웨어, 액세서리

26-27 F/W WOMENS

# Bio-Synergies

WOMENS #02

MATERIALS  
: WOVEN



- 생체 발광을 활용한 저영향 빛 표현으로 야간 활동을 지원
- 열반응성·반사성 필라멘트를 적용한 기술적 자카드와 립스톱 원단에 고대 영적 모티프를 담아 자연과의 연결을 강화
- 관련 품목: 자켓, 아우터웨어, 세퍼레이츠(Separates), 상의, 액티브웨어, 소프트 액세서리

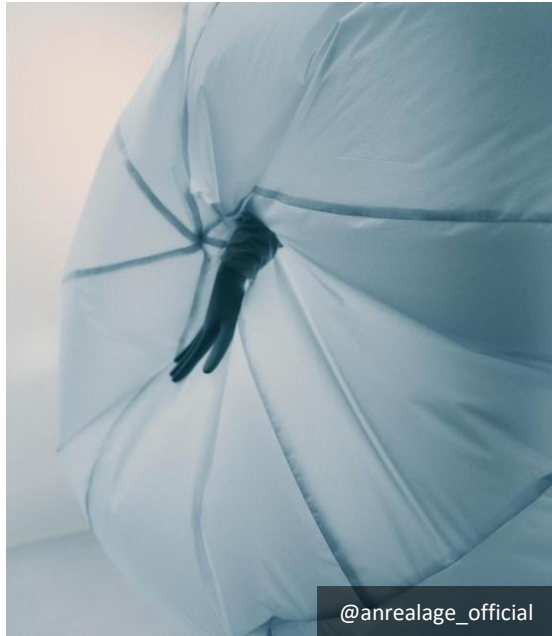
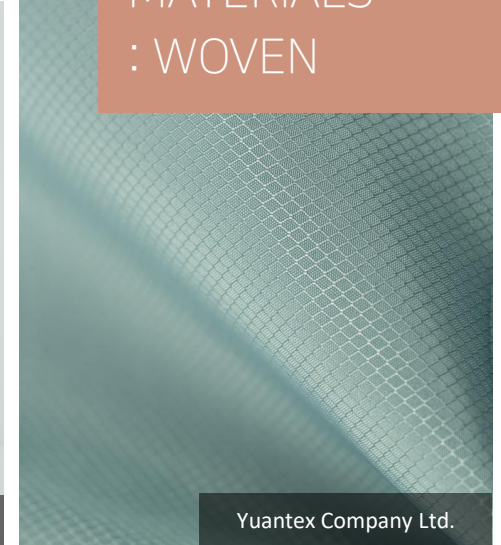
Textile

26-27 F/W WOMENS

# Techminimal

WOMENS #02

MATERIALS  
: WOVEN



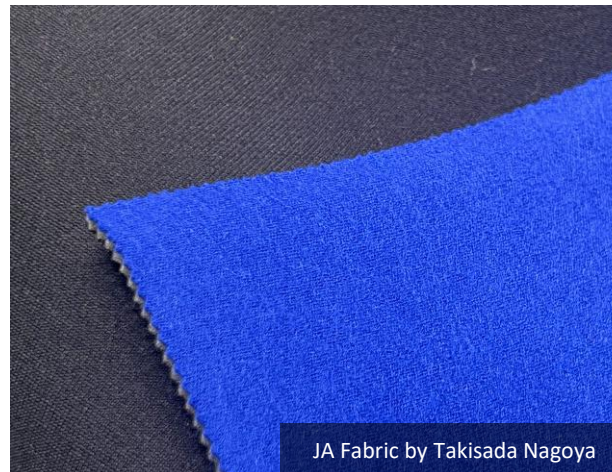
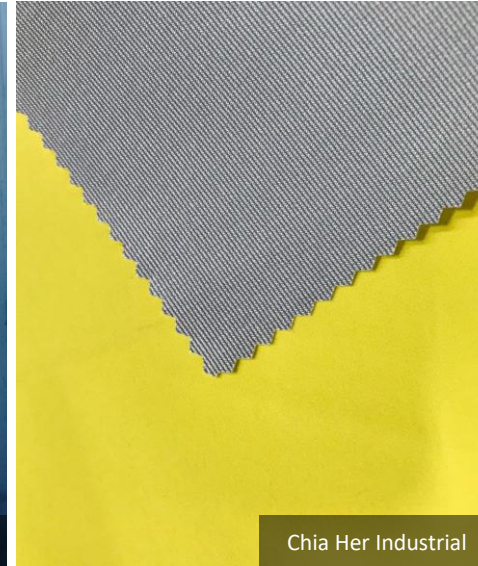
- 초경량의유동적인 패브릭을 활용하여 기능성과 휴대성을 갖춘 스타일을 제안하고, 친환경 합성 섬유를 사용하여 가벼우면서도 날씨로부터 보호 가능한 필수적인 기능을 제공
- 매트한 질감의 립스톱(packable utility ripstop) · 포플린(poplins) · 패러슈트 원단과 볼륨감 있는 이불 형태의 킨팅으로 통기성과 방풍, 방수 기능을 강화
- 관련 품목: 셔츠, 상의, 소프트 세퍼레이츠(Soft Separates), 드레스, 자켓, 소프트 액세서리

26-27 F/W WOMENS

# Fun-tilities

WOMENS #02

MATERIALS  
: WOVEN



- 지속 가능하면서도 강렬한 색감의 실용적 미니멀리즘을 반영한 패브릭을 제안
- 리버서블 폴플린, 옥스퍼드, 펠트, 맥킨토시트월과 방수, 방풍 기능을 갖춘 매트한 립스톱 원단을 활용해 모듈형 디자인과 순환적 패치워크를 구현
- 관련 품목: 아우터웨어 자켓, 셔츠감(Shirting), 액티브웨어, 소프트 세퍼레이츠(Soft Separates)

Textile

26-27 F/W WOMENS

---

# CONTENTS

WOMENS #01

MATERIALS  
WOVEN 1



WOMENS #02

MATERIALS  
WOVEN 2



WOMENS #03

MATERIALS  
KNIT & JERSEY 1



WOMENS #04

MATERIALS  
KNIT & JERSEY 2



WOMENS #05

COLOR  
FORECAST



ACTIVE #03

MATERIALS  
: KNIT & JERSEY

Textile

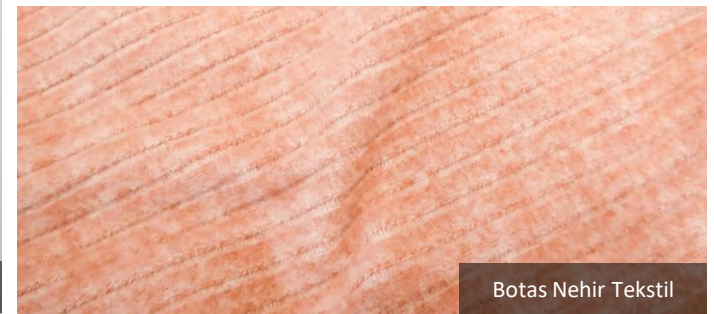


26-27 F/W WOMENS

# Restorative Softness

WOMENS #03

MATERIALS  
: KNIT & JERSEY



- 부드러운 촉감과 포근한 감성을 강조한 브러시·피치·기모 가공을 적용
- 셰퍼드·강험 체크·립 케이블·플러시 스티치 및 펠트를 활용하여 따뜻함을 촉각적인 경험으로 제공
- 관련 품목: 상의, 가디건, 드레스, 치마, 조거, 애슬레저, 스웨터, 소프트 액세서리

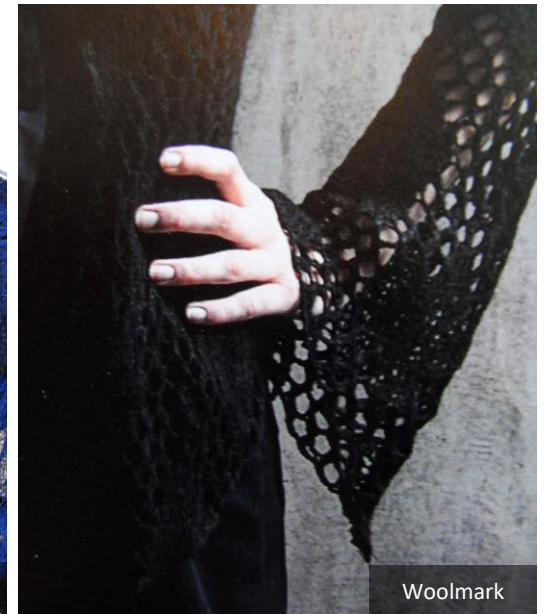
Textile

26-27 F/W WOMENS

# Eerie Ornamental

WOMENS #03

MATERIALS  
: KNIT & JERSEY



- 다크 로맨틱 테마로, 빈티지와 고딕 감성을 반영한 장식적이고 감각적인 원단과 스티치를 활용
- 오픈워크레이싱 · 아일렛 · 드롭 스티치 등의 기법과 크로세 · 태슬 · 프린지 장식을 적용하여 미스터리하고 극적인 분위기를 연출
- 관련 품목: 상의, 드레스, 치마, 바지, 스웨터, 가디건

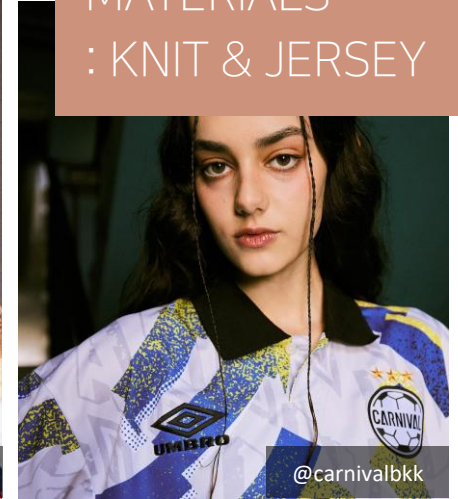
Textile

26-27 F/W WOMENS

# Sports Craft

WOMENS #03

MATERIALS  
: KNIT & JERSEY



- 공예와 스포츠, 문화와 공동체의 유대를 강조하며, 협업을 통해 다양한 문화 정체성을 존중하고 강화
- 업사이클된 스포츠 저지, 그래픽 자카드, 자수, 패치워크를 활용하여 지속 가능한 스포츠웨어를 재해석하고, 흡습과 향균 기능을 갖춘 친환경 섬유로 실용성을 높임
- 관련 품목: 상의, 티, 애슬레저, 자켓, 스웨터, 가디건, 후디

26-27 F/W WOMENS

# Waxy Mutability

WOMENS #03

MATERIALS  
: KNIT & JERSEY



@julietteminchin



WGSN AI Image



Ozen Mensucat



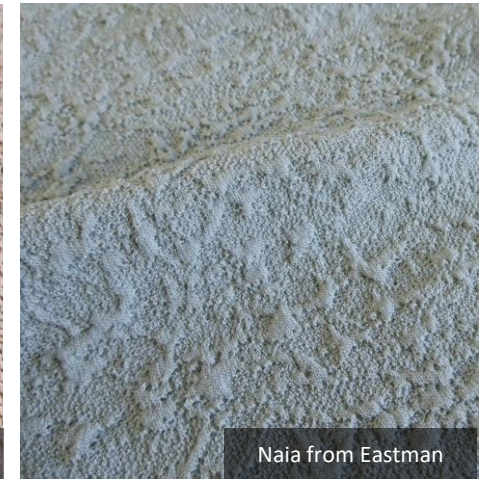
WGSN AI Image



Rochas



Emily Woods



Naia from Eastman

- 반투명하거나 불투명한반무광 질감으로 녹아내리는 왁스의 텍스처를 표현
- 불규칙하고 고르지않은 형태의 블리스터 자카드(**blister relief jacquard**)와 웨이브 형태의 턱 스티치(**tuck stitches**)를 통해 입체적인 표면과 유기적인 주름 효과를 창출
- 관련 품목: 상의, 티, 스웨터, 후디, 스웨트셔츠, 가디건, 드레스, 치마, 레깅스

---

# CONTENTS

WOMENS #01

MATERIALS  
WOVEN 1



WOMENS #02

MATERIALS  
WOVEN 2



WOMENS #03

MATERIALS  
KNIT & JERSEY 1



WOMENS #04

MATERIALS  
KNIT & JERSEY 2



WOMENS #05

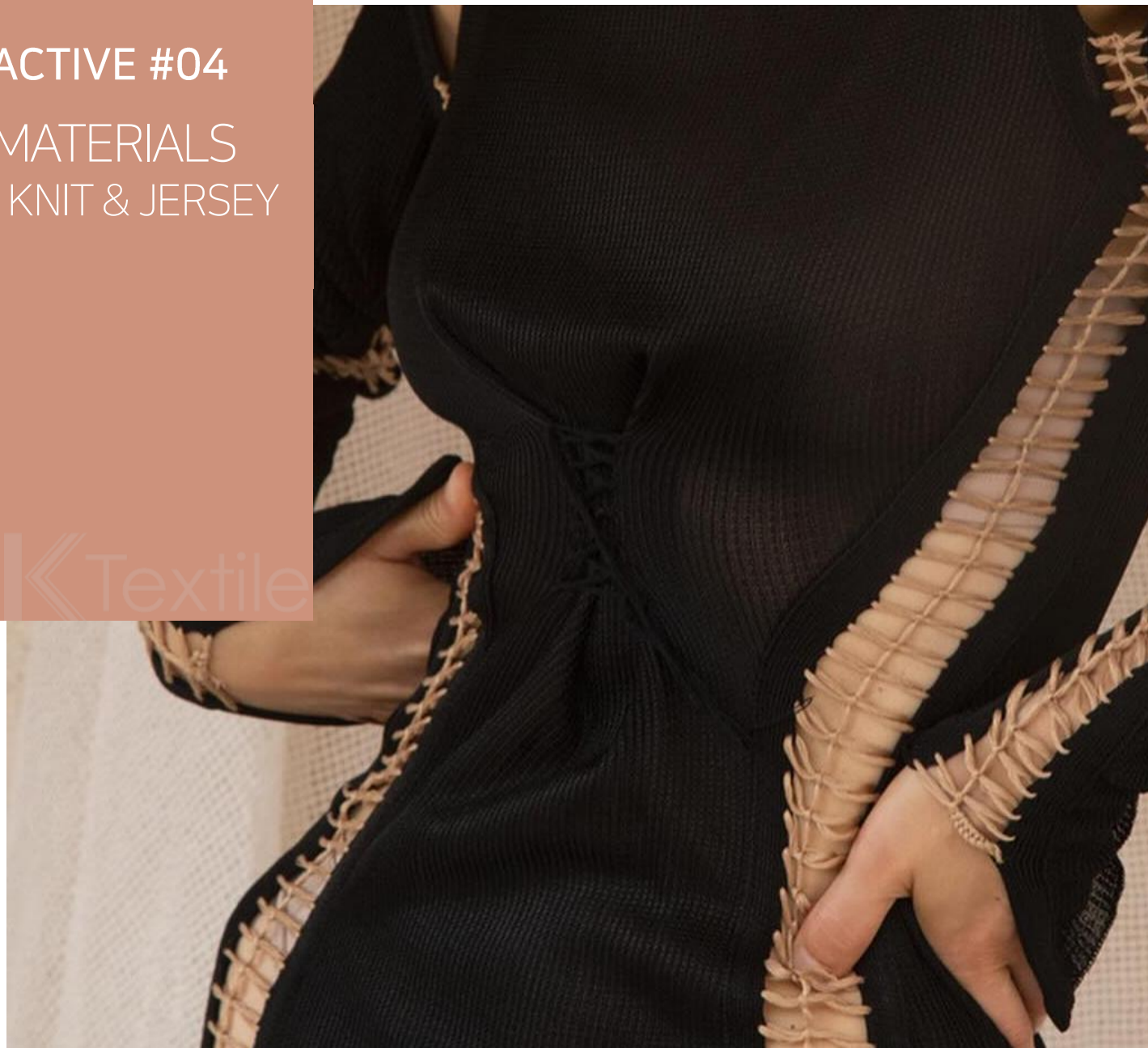
COLOR  
FORECAST



ACTIVE #04

MATERIALS  
: KNIT & JERSEY

Textile

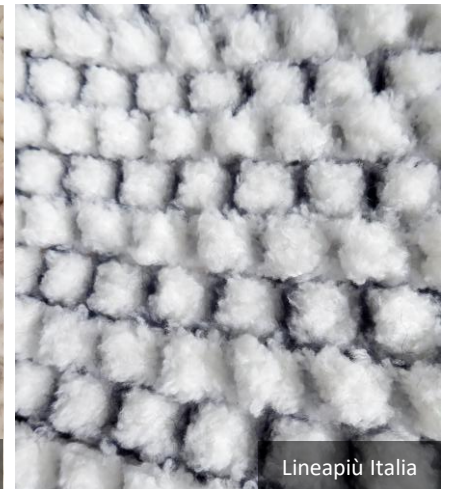


26-27 F/W WOMENS

# Snowy Texture

WOMENS #04

MATERIALS  
: KNIT & JERSEY



- 부드러운 울 · 모헤어 · 알파카 · 캐시미어 혼방사를 활용하여 브러시 · 벨벳 가공을 적용
- 플러시스티치(plush stitches) · 태슬 · 컷파일 · 리지드스티치(ridged stitches)를 통해 눈이 쌓인 듯한 깊이감 있는 텍스처를 구현
- 관련 품목: 스웨터, 코티건(coatigans, coat+cardigan), 케이프, 가디건, 후디, 스웨트셔츠, 치마, 드레스, 소프트 액세서리

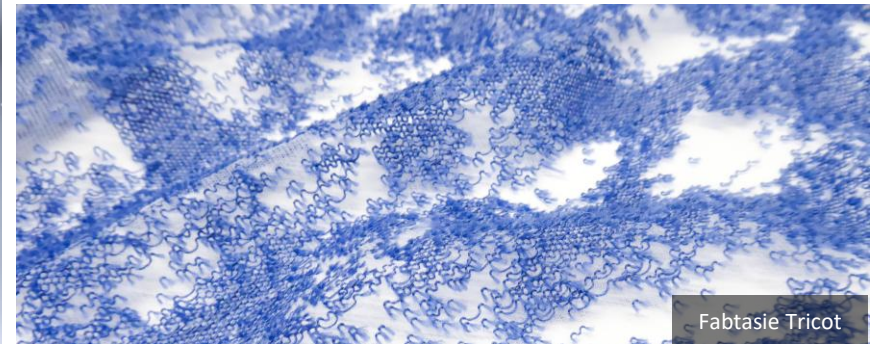
Textile

26-27 F/W WOMENS

# Frozen Surfaces

WOMENS #04

MATERIALS  
: KNIT & JERSEY



- 빛을 굴절시키는 섬세한 텍스처의 니트와 반짝이는 미세 게이지 구조를 개발
- 투명-불투명, 무광-유광 대비를 활용한 드롭스티치·디보레(devoré)·번아웃 텍스처로 차별화된 광택 효과를 연출
- 관련 품목: 상의, 치마, 드레스, 스웨터, 후디, 바지

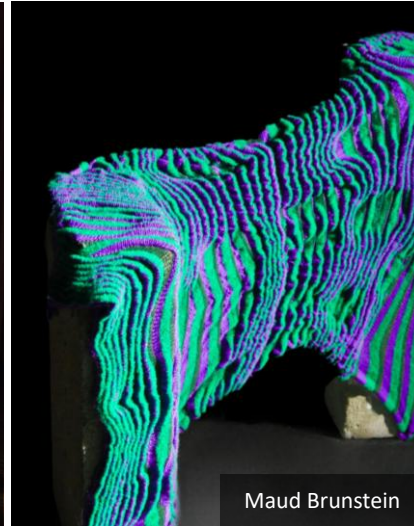
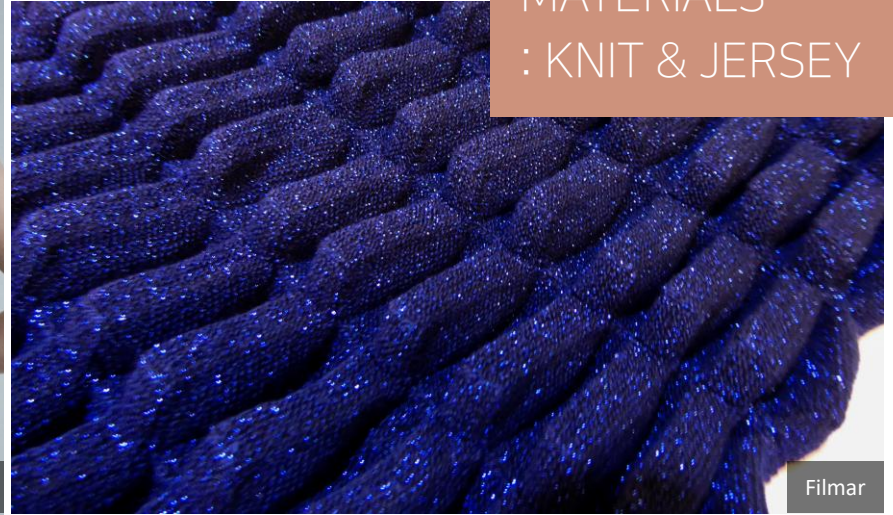
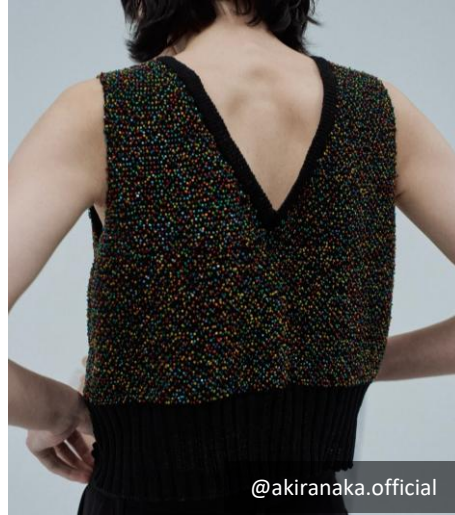
Textile

26-27 F/W WOMENS

# Sensorial Shimmer

WOMENS #04

MATERIALS  
: KNIT & JERSEY



- 우주에 대한 경이로움과 감성을 담은 과학적 접근으로 감각적인 반짝임을 표현
- 업사이클 스팅글·유리비즈·렌티큘러 니트를 활용한 입체적인 광택 효과와 옴브레 스트라이프, 벨루어 저지, 무독성 메탈릭 피그먼트 코팅을 적용
- 관련 품목: 상의, 티, 스웨터, 드레스, 치마, 바지

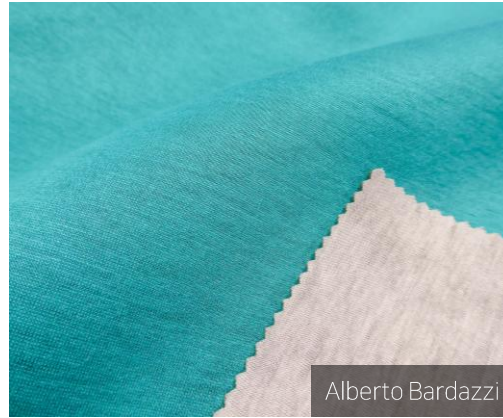
Textile

26-27 F/W WOMENS

# Fun-tilities

WOMENS #04

MATERIALS  
: KNIT & JERSEY



- 활동성과 기능성을 강조한 니트웨어에 미세한 텍스처와 에너지틱한 컬러 조합을 더해 역동적인 분위기를 연출
- 와플·메쉬·플리스·립 조직의 저지를 활용하고, 마이크로 기하학 자카드·컬러 블로킹·대비 색상 트림·코팅 저지로 스포티한 감각을 강화
- 관련 품목: 상의, 티, 레깅스, 애슬레저, 스웨터, 드레스, 가디건

Textile

26-27 F/W WOMENS

---

# CONTENTS

WOMENS #01

MATERIALS  
WOVEN 1



WOMENS #02

MATERIALS  
WOVEN 2



WOMENS #03

MATERIALS  
KNIT & JERSEY 1



WOMENS #04

MATERIALS  
KNIT & JERSEY 2



WOMENS #05

COLOR  
FORECAST



WOMENS #05

COLOR  
FORECAST

Textile



26-27 F/W WOMENS

# Women's core colors

WOMENS #05

COLOR  
FORECAST

**PANTONE**  
17-5104 TCX

**PANTONE**  
19-4029 TCX

**PANTONE**  
13-2803 TCX

**PANTONE**  
18-1657 TCX

**PANTONE**  
19-1215 TCX

**PANTONE**  
12-0806 TCX

**PANTONE**  
19-1220 TCX

**PANTONE**  
19-4517 TCX

**PANTONE**  
17-1129 TCX

**PANTONE**  
15-0954 TCX

**PANTONE**  
18-0529 TCX

**PANTONE**  
19-4203 TCX

- 2026년은 변화와 창의성을 촉진하는 전환의 해로, 대립되는 아이디어와 긴장이 새로운 기회를 형성하며 컬러에도 대비되는 감성이 반영됨
- A/W 26-27 시즌은 지속성을 강조하는 어두운 색조와 안정감을 주는 뉴트럴 톤, 반향적이면서도 통합을 상징하는 선명한 색상이 조화를 이룸
- 과거와 현재가 만나는 브라운과 전통적 컬러의 중요성이 부각

Textile

26-27 F/W WOMENS

# New Darks and Transformative Teal

WOMENS #05

COLOR  
FORECAST

PANTONE

19-4215 TCX

Future Grey

PANTONE

17-5735 TCX

Bright Emerald

PANTONE

19-5920 TCX

Primal Green

PANTONE

19-4029 TCX

Classic Navy

PANTONE

19-4203 TCX

Black

PANTONE

13-4303 TCX

Digital Mist

PANTONE

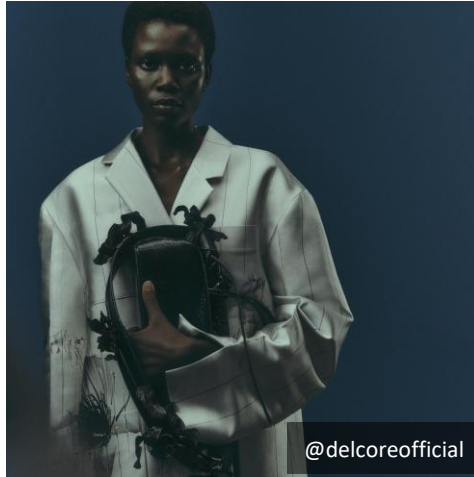
19-4517 TCX

Transformative Teal

PANTONE

14-6007 TCX

Soft Grass



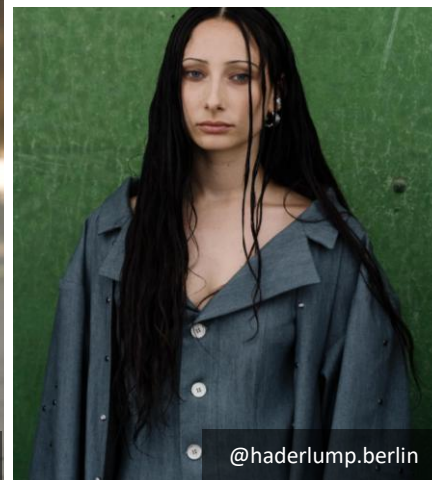
@delcoreofficial



@saramarievictoire



Fashion Week Streets



@haderlump.berlin



Nafsika Skourti

- 네이비·블랙·그린이 레이어드 된 **New Darks** 컬러 트렌드에 **Transformative Teal**을 포인트로 활용해 깊이 있는 분위기를 연출
- 새틴·벨벳에서는 세련된 파티룩을, 코듀로이·플러시 소재에서는 캐주얼한 스타일을 완성하며, 친환경 천연 염색과 **Ultra Black** 효과로 강렬한 대비감을 강조
- 스타일에 톤 변화를 주고 그림자 효과를 활용하며, **Transformative Teal** · **Sea Grass** · **Bright Emerald**로 포인트를 더함

26-27 F/W WOMENS

# Dusted pastels and earthy neutrals

WOMENS #05

COLOR  
FORECAST

**PANTONE**

16-1422 TCX

Italian Clay

**PANTONE**

16-0726 TCX

Olive Stone

**PANTONE**

12-0806 TCX

Wax Paper

**PANTONE**

14-6408 TCX

Sustained Grey

**PANTONE**

19-1215 TCX

Chocolate Sauce

**PANTONE**

14-6007 TCX

Soft Grass

**PANTONE**

17-4018 TCX

Steel Blue

**PANTONE**

13-2803 TCX

Pink Frost



@driesvannoten



@oldfolkhouse



@sheyumboe



@betterhalf\_thestore



@le17septembre

- 은은한 파스텔과 자연적인 뉴트럴 톤이 조화를 이루며 편안하고 차분한 감성을 제공
- 트렌드 시즌 컬러로 니트·저지·라운지웨어에 적합하며, Olive Stone과 Steel Blue는 아웃도어 및 유틸리티 룩에, Pink Frost와 Soft Grass는 부드러운 텍스처와 풍성한 원사에 활용
- Chocolate Sauce와 Olive Stone을 Italian Clay, Pink Frost, Soft Grass로 조합하여 연출

26-27 F/W WOMENS

# Opulent browns, red and yellow

WOMENS #05

COLOR  
FORECAST

PANTONE  
19-1620 TCX

Cocoa Powder

PANTONE  
19-1655 TCX

Robust Red

PANTONE  
19-1109 TCX

Ground Coffee

PANTONE  
15-0954 TCX

Golden Hour

PANTONE  
19-1220 TCX

Sepia

PANTONE  
19-4029 TCX

Classic Navy

PANTONE  
12-0304 TCX

Chalk



- 역사적 참고 자료와 전통 공예에서 영감을 받아 시 확산에 대한 대안으로 익숙한 색조를 고급스럽고 우아한 팔레트로 재해석
- 기본적으로 세련된 듀얼리티 컬러를 활용해 아우터부터 포멀 룩까지 적용하고, #NuHistorics, #Heritage, #NuBoheme 트렌드를 강조하며 가을 시즌에 맞추어 제안
- Cocoa Powder와 Ground Coffee와 같은 브라운 계열을 Golden Hour와 Robust Red와 같은 세련된 밝은 색상으로 연출하며, 파티 컬렉션에는 메탈릭 마감음 활용

26-27 F/W WOMENS

# Hedonistic Darks with Digital Brights

WOMENS #05

COLOR  
FORECAST

PANTONE

19-3536 TCX

Fresh Purple

PANTONE

18-3949 TCX

Electric Indigo

PANTONE

19-4517 TCX

Transformative Teal

PANTONE

19-1215 TCX

Sepia

PANTONE

17-2624 TCX

Electric Fuchsia

PANTONE

19-4203 TCX

Black

PANTONE

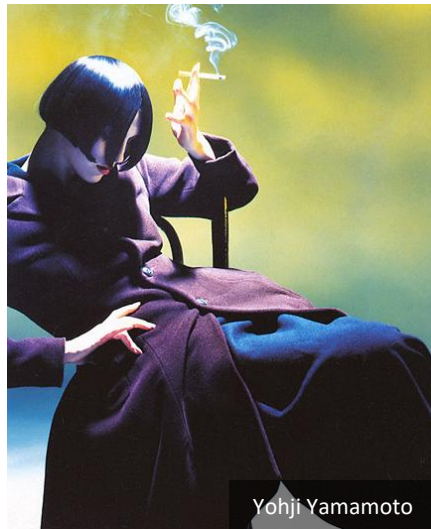
13-0540 TCX

Green Glow

PANTONE

13-4303 TCX

Digital Mist



- 기술이 접목된 몰입형 팔레트로, 구조적 색채 · 생물 발광 · 식물 기반의 광택 등 혁신적인 컬러 솔루션을 탐색
- 흐르는 느낌의 실크, 벨벳 질감의 저지, #LayeredSheers 소재에 매트 및 광택 효과를 조합하고, #Ombre, #SoftFocus, #AbstractPrints 기법을 활용
- Black · Sepia · Transformative Teal · Fresh Purple이 베이스 역할을 하며, Green Glow · Electric Fuchsia · Electric Indigo가 인공적인 감각을 더함

Textile

26-27 F/W WOMENS

# Off-kilter combinations

WOMENS #05

COLOR  
FORECAST

PANTONE

19-1718 TCX

Cheery Lacquer

PANTONE

13-0540 TCX

Green Glow

PANTONE

11-4800 TCX

Optic White

PANTONE

16-0726 TCX

Olive Stone

PANTONE

17-4139 TCX

Tranquil Blue

PANTONE

15-3716 TCX

Light Lavender

PANTONE

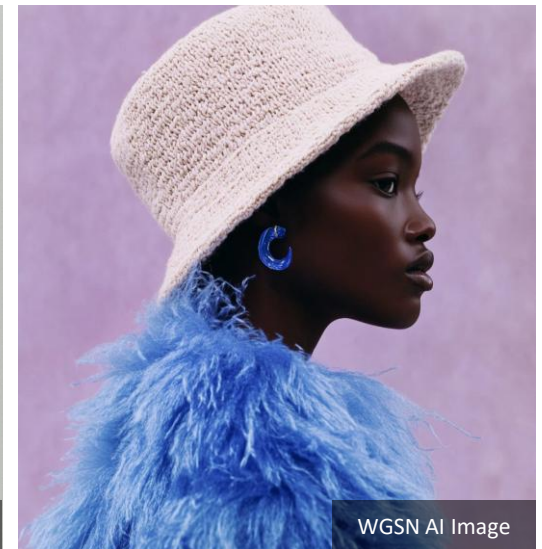
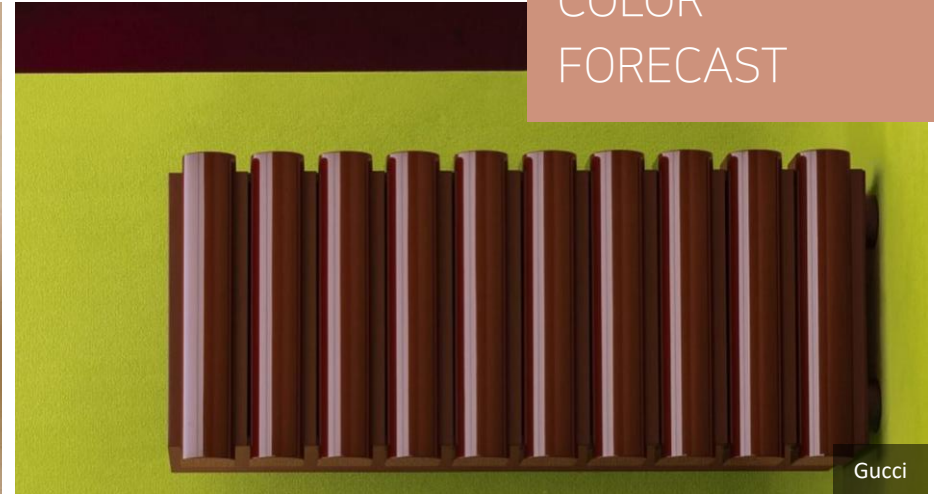
18-3949 TCX

Electric Indigo

PANTONE

19-4203 TCX

Black



- 새로움과 상업성을 완벽하게 조화시켜 계절을 초월하고 성별에 구애 받지 않는 팔레트 구성으로 다양한 제품군에서 활용
- 단순하면서도 과감한 #BoldMinimal 실루엣에 적용하며, 패션 중심의 강렬한 컬러 조합이나 프린트 포인트로 이용
- Cherry Lacquer, Black, Olive Stone을 Green Glow와 Light Lavender로 조화롭게 균형을 이루도록 함

Textile

26-27 F/W WOMENS

# Elevated #EarthyHues

WOMENS #05

COLOR  
FORECAST

PANTONE

17-1129 TCX

Dusted Ochre

PANTONE

16-2215 TCX

Nostalgic Pink

PANTONE

19-1220 TCX

Sepia

PANTONE

18-1355 TCX

Red Earth

PANTONE

12-0806 TCX

Wax Paper

PANTONE

18-0529 TCX

Sea Kelp

PANTONE

14-4112 TCX

Blue Aura



Marfa Stance



Barnabé Fillion



@thebemagugu



Orange Culture Nigeria



Bal

- 기후 변화 속에서도 지속적으로 영감을 주는 자연에 영향을 받아 따뜻한 톤과 차가운 톤이 조화를 이루는 원초적 컬러가 주목 받으며, 저영향 색소 조달을 위해 친환경 안료 및 염료에 투자
- Dusted Ochre, Sepia, Sea Kelp, Red Earth와 같은 차분한 색조를 조합
- Nostalgic Pink, Wax Paper, Blue Aura로 포인트를 더해 #NaturesTexture, 라이닝 (linings), 패넬링, 트림 및 디테일을 완성

26-27 F/W WOMENS

# New primaries

WOMENS #05

COLOR  
FORECAST

**PANTONE**  
15-0954 TCX

Golden Hour

**PANTONE**  
18-3949 TCX

Electric Indigo

**PANTONE**  
17-1558 TCX

Lava Red

**PANTONE**  
19-4203 TCX

Black

**PANTONE**  
11-4800 TCX

Optic White

**PANTONE**  
17-5735 TCX

Bright Emerald

**PANTONE**  
18-0403 TCX

Robust Grey



@adidasoriginals



@payalkhandwala



@pastiche\_sisterproject



@leandrobullzano



Studio Rigu

- 장난기 넘치는 유년기의 감성을 반영하며, **The Right to Play** 전략에 맞춰 익숙하고 선명한 컬러를 대담한 조합으로 활용해 심플한 실루엣으로 새롭게 재해석
- #NewPrep** 및 레트로 무드의 **#SportSmart** 트렌드와 결합하고, 90년대 브릿팝 스타일에 대한 관심을 반영
- Black**과 **Optic White**로 포인트를 더하며, 컷앤페이스트(**cut-and-paste**) 기법을 활용한 컬러 블로킹을 탐색하고 스트라이프와 체크 패턴에 적용

26-27 F/W WOMENS

# Archival classics

WOMENS #05

COLOR  
FORECAST

**PANTONE**

18-1657 TCX

Crimson

**PANTONE**

19-1718 TCX

Cherry Lacquer

**PANTONE**

19-4203 TCX

Black

**PANTONE**

17-5104 TCX

Circular Grey

**PANTONE**

17-1129 TCX

Dusted Ochre

**PANTONE**

19-1215 TCX

Chocolate Sauce

**PANTONE**

11-4800 TCX

Optic White

**PANTONE**

19-4029 TCX

Classic Navy



Miu Miu



@recto\_official



@reneeoficial



Bal



Ferragamo

- 시즌을 초월하는 클래식한 컬러로, #90sMinimalist 팔레트에서 영감을 얻어 전개
- 맞춤 코트와 수트 같은 고가아이템부터 다용도 #Officewear와 세퍼레이츠(separates)까지 활용되며, 미니멀한 분위기를 강조할 수 있도록 깔끔하고 박시한 실루엣으로 현대적인 감각을 유지
- 기본적인 다크 컬러와 Industrial Grey를 조합하고, 선명한 Crimson과 Dusted Ochre 같은 따뜻한 뉴트럴 톤으로 균형을 맞춤

26-27 F/W WOMENS