



· 2024-2025 F/W ·

Mens

FOCUS ON TEXTILES

CONTENTS

MENS #01

MATERIALS
: WOVEN



MENS #02

MATERIALS
: KNIT & JERSEY



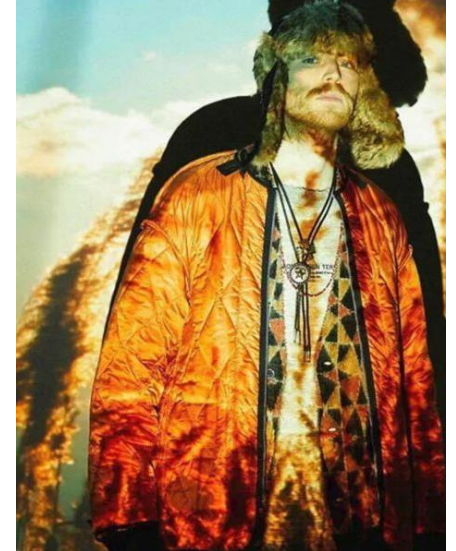
MENS #03

PRINT &
GRAPHIC



MENS #04

COLOR
FORECAST



MENS #01

MATERIALS
: WOVEN

Textile



24-25 F/W MENS

CONTENTS

MENS #01

MATERIALS
: WOVEN



MENS #02

MATERIALS
: KNIT & JERSEY



MENS #03

PRINT &
GRAPHIC



MENS #04

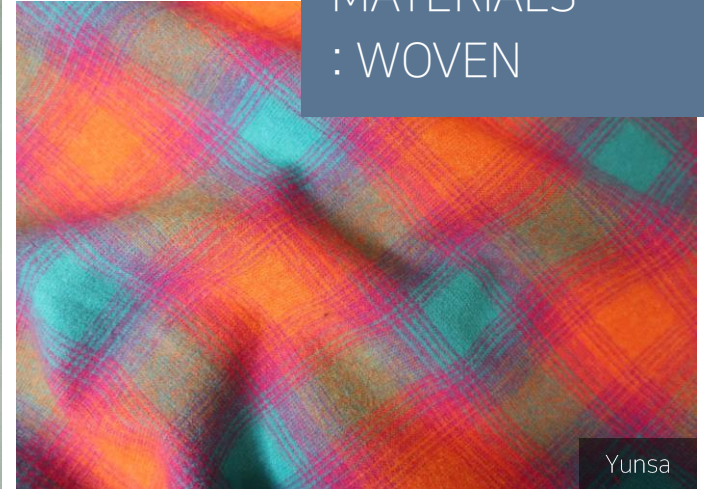
COLOR
FORECAST



Sprayed saturations

MENS #01

MATERIALS
: WOVEN



- GRS 인증을 받은 나일론 및 폴리에스터 등의 친환경 섬유를 사용하여 그라데이션 옴브레 체크 또는 화려한 색감의 스트라이프 원단을 제작
- 스프레이를 뿌린 듯한 과감한 표현과 컬러풀한 색감

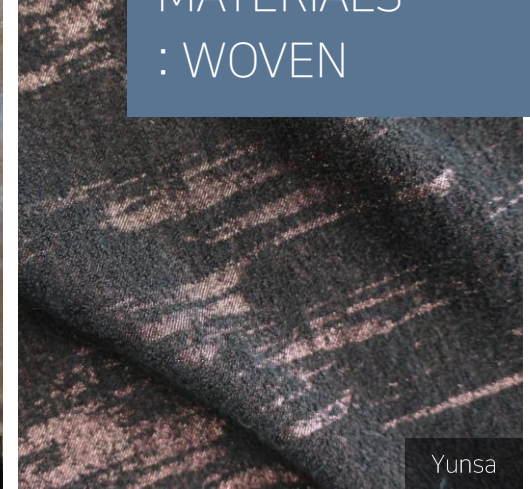
Textile

24-25 F/W MENS

Extraterrestrial marbling

MENS #01

MATERIALS
: WOVEN



- FSC 인증을 받은 큐프로, 텐셀 리오셀 등의 소재를 사용하여 광택을 유지하고 화성의 색감과 질감을 연상시키는 원단 제작

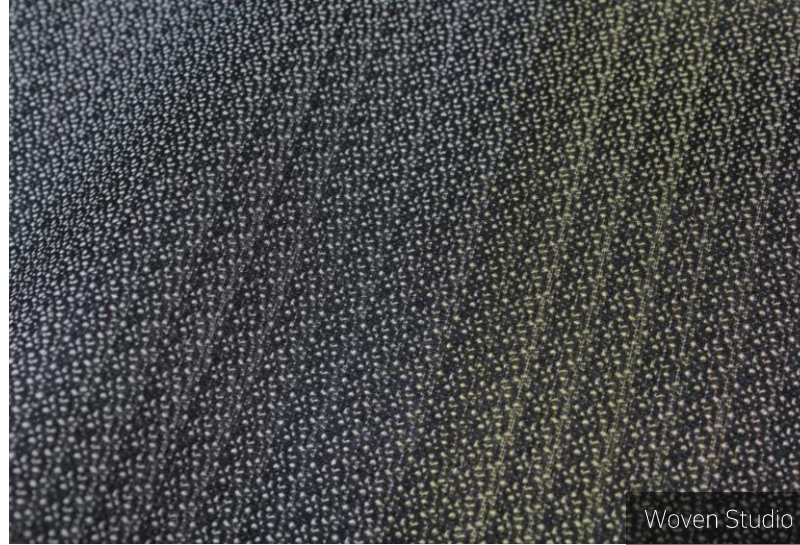
Textile

24-25 F/W MENS

Supernatural glow

MENS #01

MATERIALS
: WOVEN



- 생물 발광에 집중하여 재활용 해양 폐기물 폴리에스테르 및 나일론, 재활용 폴리아미드를 활용한 소재 개발
- 빛을 연상시키는 컬러감의 원사를 부분적으로 넣어 시각적으로 표현

Textile

24-25 F/W MENS

Flexible utility

MENS #01

MATERIALS
: WOVEN



- 생분해 합성 소재 및 초경량의 기능성 소재를 사용하여 신축성과 통기성 및 방수가 우수한 원단 개발

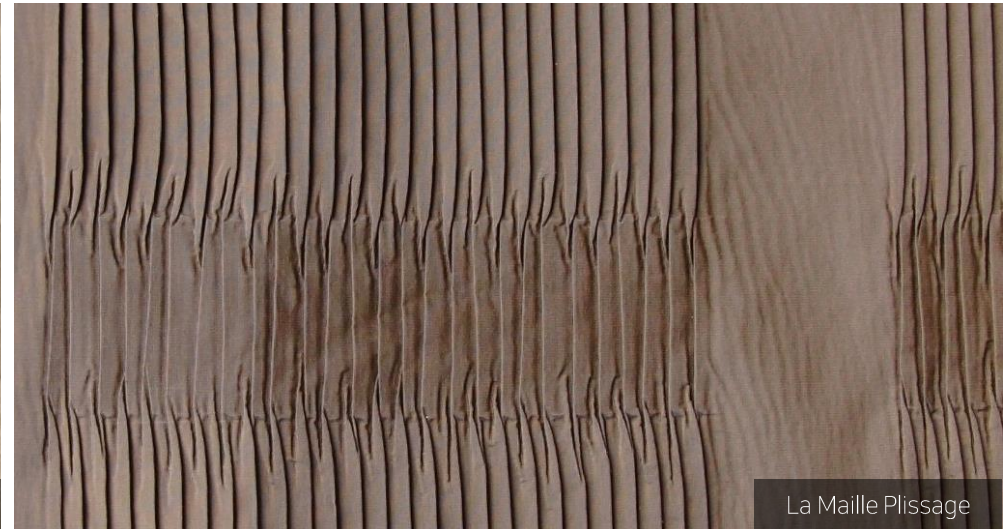
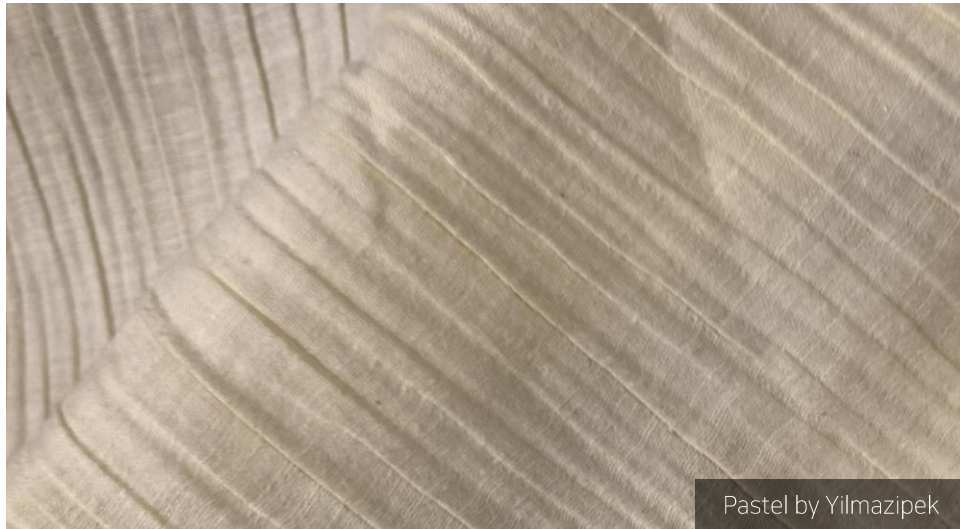
Textile

24-25 F/W MENS

Neoclassical forms

MENS #01

MATERIALS
: WOVEN



- 다양한 재생 섬유에 열가공 처리하여 유연성과 내구성이 향상된 입체 원단 제작
- 린과 플리츠 등의 입체적인 질감 처리

Textile

24-25 F/W MENS

MENS #02

MATERIALS
: KNIT & JERSEY

Textile



24-25 F/W MENS

CONTENTS

MENS #01

MATERIALS
: WOVEN



MENS #02

MATERIALS
: KNIT & JERSEY



MENS #03

PRINT &
GRAPHIC



MENS #04

COLOR
FORECAST



Hyper-cosy prep

MENS #02

MATERIALS
: KNIT & JERSEY



- RMS 모헤어·알파카, GCS 캐시미어 등 친환경 원사를 사용하여 도네갈 트위드(Donegal Tweeds)·셰틀랜드 트윌(Shetlands Twill)과 같은 큰 스케일의 체크 패턴과 굵은 스트라이프 패턴의 니트 원단 개발

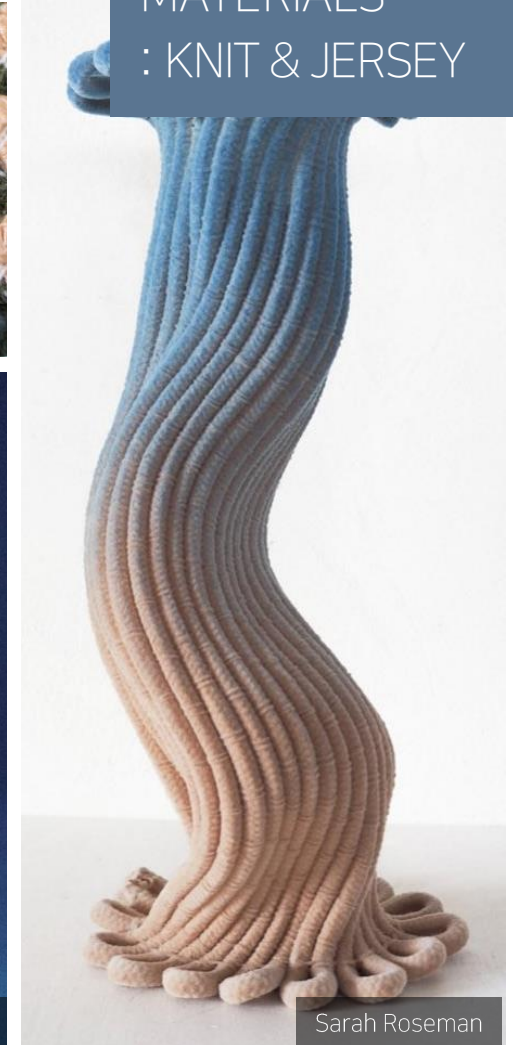
Textile

24-25 F/W MENS

Surreal softness

MENS #02

MATERIALS
: KNIT & JERSEY



- 디지털 톨 및 3D 프린팅 기술의 발전에 따라 초현실주의와 트롱프뢰유 기법(Trompe L'œil) 등을 디자인에 적용한 니트 원단 개발
- 트롱프뢰유는 그림을 실물로 착각할 만큼 생생하게 묘사하는 속임수 그림 기법으로, 직물의 입체성을 살리기 위해 크림프 원사나 부클레 원사, 에어스펀 등을 사용

24-25 F/W MENS

Serene daydream

MENS #02

MATERIALS
: KNIT & JERSEY



- 불안감을 탈피하고자하는 욕구와 AI 아트워크 및 메타버스의 이펙트 효과가 결합하여 부드럽고 몽환적인 디자인
- 아힘사실크(AHIMSA SILK) 및 라이오셀로 쉬머하고 부드러운 표면 처리, UV 반응성 원사를 활용한 옴브레 및 그라데이션 색상 표현

Textile

24-25 F/W MENS

Off-grid checks

MENS #02

MATERIALS
: KNIT & JERSEY



- 현대인의 불안과 좌절감을 환경운동 및 대안 생활에 대한 동기로 승화하며 겨울 캐빈코어 체크가 캐주얼 및 그린지 스타일로 발전
- RWS 울 및 모헤어과 플란넬 등의 친환경 섬유를 사용한 겨울용 체크 원단

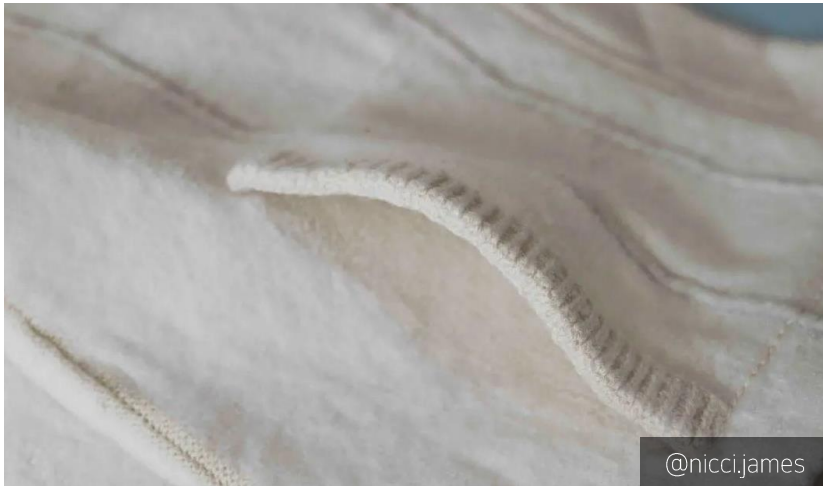
Textile

24-25 F/W MENS

Tactile minimalism

MENS #02

MATERIALS
: KNIT & JERSEY



- RMS · ZQ 인증을 받은 친환경 니트 섬유에 염색을 하지 않고 부드러운 촉감을 강화하여 미니멀하고 포근한 원단 개발

Textile

24-25 F/W MENS

MENS #03

PRINT &
GRAPHIC

Textile



24-25 F/W MENS

CONTENTS

MENS #01

MATERIALS
: WOVEN



MENS #02

MATERIALS
: KNIT & JERSEY



MENS #03

PRINT &
GRAPHIC



MENS #04

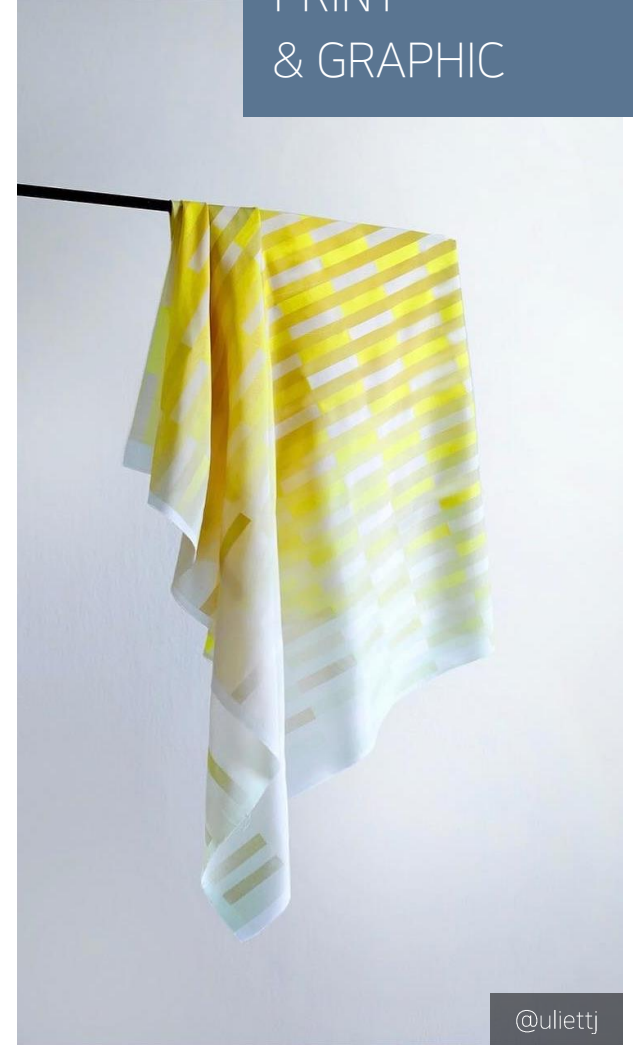
COLOR
FORECAST



Prism geos

MENS #03

PRINT
& GRAPHIC



- 프리즘 효과에서 영감을 받아 빛의 굴절이 일어날 때 나타나는 다양한 색감 및 형태를 그래픽으로 표현

Textile

24-25 F/W MENS

Ghostly illusion

MENS #03

PRINT
& GRAPHIC



- 세계적으로 다양한 위협 요소가 복합적으로 발생하는 상황이 지속되면서 AI 생성 기술을 이용한 비현실적인 그래픽 요소들이 등장
- 현실 도피적 성향을 반영한 어둡고 초현실적인 프린트가 특징

Textile

24-25 F/W MENS

Anti-ambition slogans

MENS #03

PRINT
& GRAPHIC



- 디지털 허무주의 확산에 따른 밈 언어와 IYKYK 그래픽 등의 유행으로, 젠지(GEN-Z) 세대의 쾌락 및 자기 탐구 욕구를 솔직하게 드러내는 슬로건 프린트가 부상
- IYKYK : If You Know, You Know 의 줄임말로 특정 사람이나 그룹만이 이해할 수 있는 농담을 의미

24-25 F/W MENS

Chaotic character energy

MENS #03

PRINT
& GRAPHIC



- 만화 속 주인공의 넘치는 에너지와 도전적이고 반항적인 태도를 그래피티에 혼합
- 젠지 세대 키워드로 악역 아이콘과 몬스터, 아바타 같은 자유롭고 반항적인 캐릭터에 집중

Textile

24-25 F/W MENS

Cosmic matter

MENS #03

PRINT
& GRAPHIC



Dior Men



@_shekleung



@nasawebb



@extravitamins



Taakk

- 신비로운 우주의 은하 물질과 우주 쓰레기 등으로 부터 영감을 받아 **TIE** 염색 및 마블링 프린트를 사용하여 은하계 그래픽을 표현

Textile

24-25 F/W MENS

MENS #04

COLOR
FORECAST

Textile



24-25 F/W MENS

CONTENTS

MENS #01

MATERIALS
: WOVEN



MENS #02

MATERIALS
: KNIT & JERSEY



MENS #03

PRINT &
GRAPHIC



MENS #04

COLOR
FORECAST



Men's core colours

MENS #04

COLOR
FORECAST

PANTONE
19-1934 TCX

PANTONE
16-1422 TCX

PANTONE
14-1208 TCX

PANTONE
19-1220 TCX

PANTONE
18-0529 TCX

PANTONE
19-3932 TCX

PANTONE
17-5104 TCX

PANTONE
12-0304 TCX

PANTONE
11-4800 TCX

PANTONE
19-4203 TCX

- Chalk, Oat Milk, Circular Grey, Black 및 Optic White와 같이 활용도가 높은 색상으로 구성
- Sepia, Sea Kelp는 자연에서 영감을 받은 컬러이며 Cranberry Juice, Midnight Blue는 고급 제품에 주로 사용

Textile

24-25 F/W MENS

Soulful mid-tones

PANTONE

16-4030 TCX

Cornflower

PANTONE

12-0824 TCX

Intense Rust

PANTONE

16-1422 TCX

Chalk

PANTONE

14-4807 TCX

Timeless Taupe

PANTONE

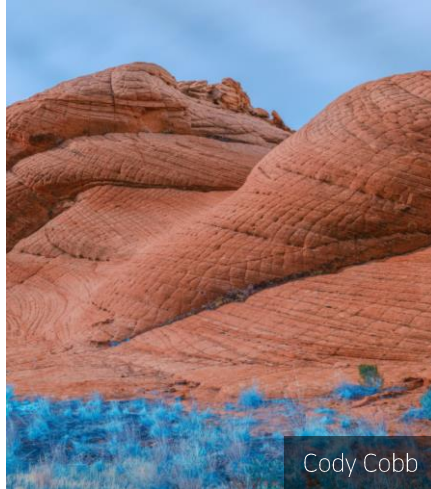
18-4016 TCX

Tidal Teal

PANTONE

18-0529 TCX

Sea Kelp



Cody Cobb



Marianne Huotari



@cyrilbourez



Marianne Huotari

MENS #04

COLOR
FORECAST



Element

- 자연 및 수공예에서 영감을 받은 중성적인 미드톤
- 편안하고 익숙한 색상에 Cornflower, Intense Rust와 같은 강렬한 색감을 더해 포인트를 줌

Textile

24-25 F/W MENS

Classic and core hues remixed

MENS #04

COLOR
FORECAST

PANTONE

14-1208 TCX

Circular Grey

PANTONE

14-4123 TCX

Glacial Blue

PANTONE

19-3528 TCX

Murasaki Purple

PANTONE

14-1208 TCX

Oat Milk

PANTONE

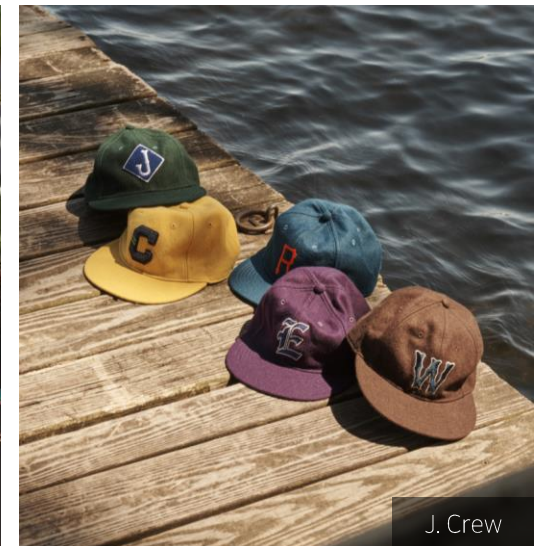
18-0529 TCX

Sea Kelp

PANTONE

15-1164 TCX

Electric Kumquat

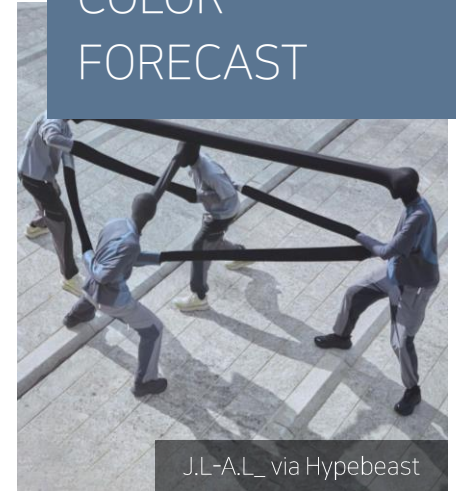


- 클래식한 디자인에 현대적인 색감을 조합
- Glacial Blue, Murasaki Purple, Electric Kumquat 등의 특이한 컬러 조합을 통해 고전적인 디자인에 가치를 더한 새로운 스타일

Textile

24-25 F/W MENS

Purposeful technical tones



- 구조적인 기능성 스타일에 모던한 색상을 조합
- 현대적인 색감에 Midnight Plum, Nephrite 와 같이 식물학적으로 영감을 받은 색상을 더함

Textile

24-25 F/W MENS

MENS #04

COLOR
FORECAST

#ElementalElegance neutrals

PANTONE

14-1208 TCX

Oat Milk

PANTONE

15-0948 TCX

Yellow Mustard

PANTONE

17-1537 TCX

Astro Dust

PANTONE

18-3922 TCX

Elemental Blue

PANTONE

12-0304 TCX

Chalk

PANTONE

16-1422 TCX

Italian Clay



Raija Jokinen



Feng Chen Wang



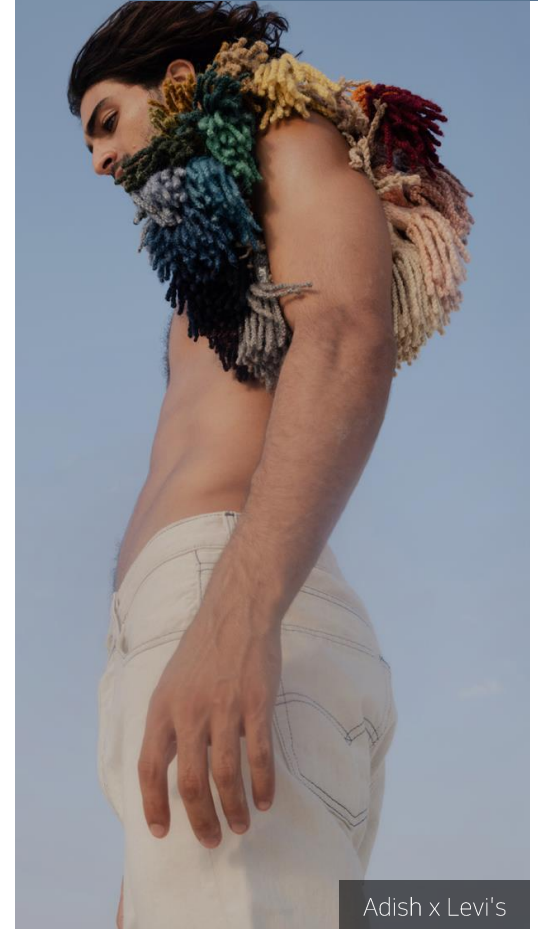
Ava Roth



helloobibok.tumblr

MENS #04

COLOR
FORECAST



Adish x Levi's

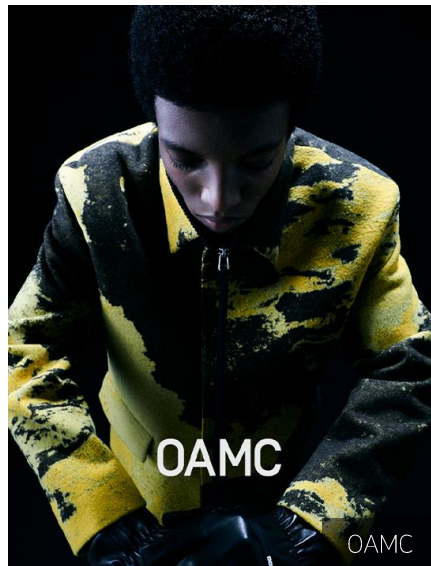
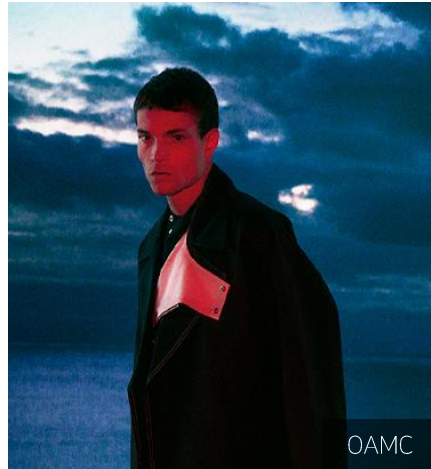
- 미니멀한 스타일에 자연에 충실한 페일톤의 색감을 조합
- Oat Milk, Italian Clay 등 흙을 연상시키는 따뜻한 컬러감이 포인트

Textile

24-25 F/W MENS

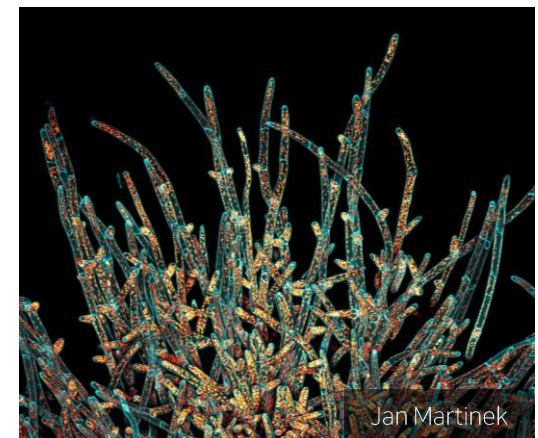
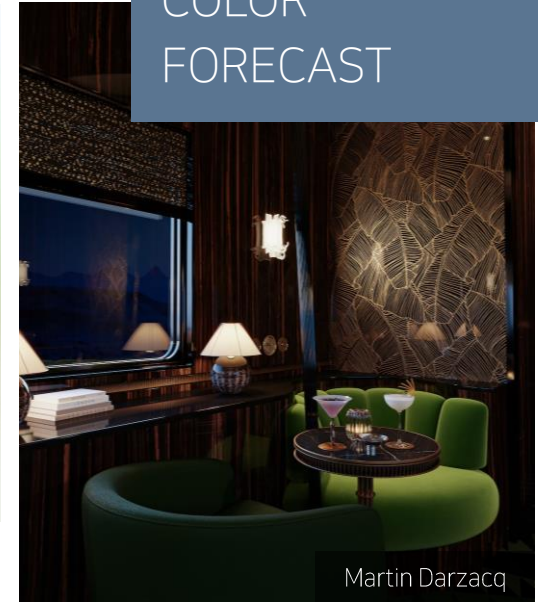
Emotive darks

PANTONE 19-4203 TCX	Black
PANTONE 19-4324 TCX	Tidal Teal
PANTONE 13-0651 TCX	Cyber Lime
PANTONE 17-4247 TCX	Vibrant Azure
PANTONE 19-1109 TCX	Ground Coffee
PANTONE 19-5232 TCX	Deep Emerald
PANTONE 19-1934 TCX	Cranberry Juice



MENS #04

COLOR
FORECAST



- 남성복의 관능미를 부각시키는 짙은 톤과 그에 대비되는 형광 컬러를 조합
- Black, Tidal Teal, Ground Coffee 와 같은 어두운 색상을 바탕으로 Cyber Lime 또는 Vibrant Azure 와 같은 대비를 과감하게 사용하여 개성과 매력을 표현

Textile

24-25 F/W MENS