



· 2026 S/S ·



# Mens

FOCUS ON TEXTILES

---

# CONTENTS

MENS #01

MATERIALS  
: WOVEN



MENS #02

MATERIALS  
: KNIT & JERSEY



MENS #03

PRINT &  
GRAPHIC



MENS #04

COLOR  
FORECAST



---

# CONTENTS

MENS #01

MATERIALS  
: WOVEN



MENS #02

MATERIALS  
: KNIT & JERSEY



MENS #03

PRINT &  
GRAPHIC



MENS #04

COLOR  
FORECAST



MENS #01

MATERIALS  
: WOVEN

Textile

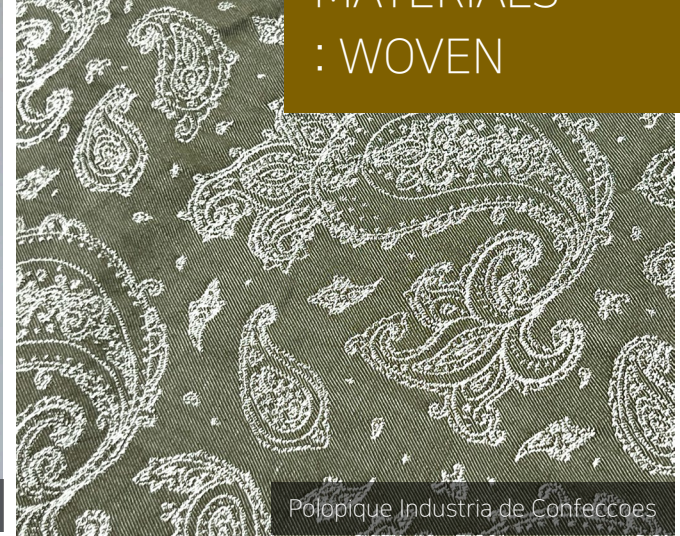


26 S/S MENS

# Pretty Masculine

MENS #01

MATERIALS  
: WOVEN



- 홈 패브릭과 인테리어에서 영감을 받은 디자인에 대해 새로운 시각을 제공
- 멜란지 원사 기반과 부드러운 세탁 처리로 빈티지한 느낌을 강화
- 관련 품목: 셔츠, 자켓, 악세서리

Textile

26 S/S MENS

# Country Rustic

MENS #01

MATERIALS  
: WOVEN



- Western 스타일을 젊은 접근 방식으로 발전
- 관련 품목: 셔츠, 자켓, 데님, 라운지웨어, 슬립웨어, 악세서리

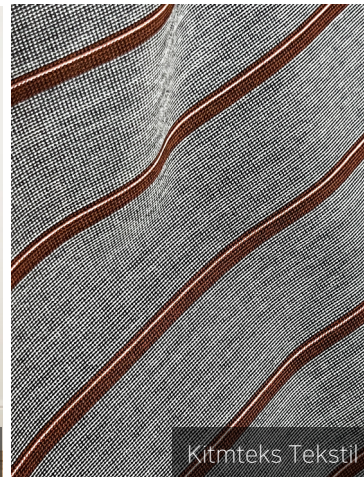
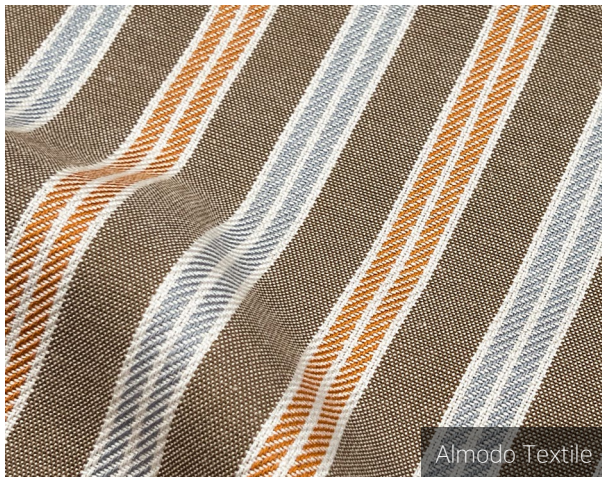
Textile

26 S/S MENS

# Retro Replay

MENS #01

MATERIALS  
: WOVEN



- 일상적인 클래식 에 프레피한 느낌을 더함
- 슬립 원사를 활용한 교차 효과로 텍스처를 더하고, 평직에 트윌 스트라이프를 추가
- 관련 품목: 셔츠, 자켓, 아우터웨어, 라운지웨어, 악세서리

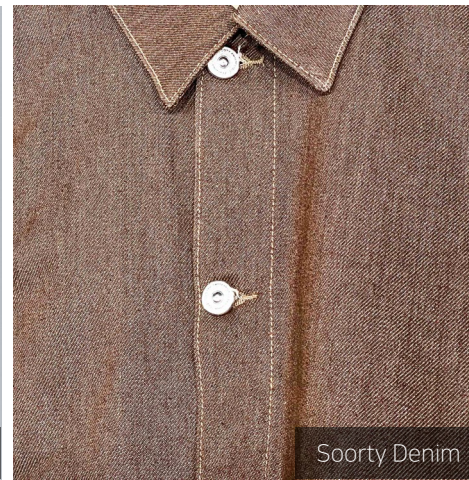
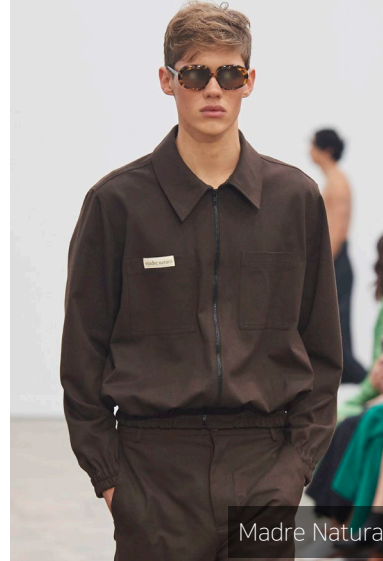
Textile

26 S/S MENS

# Utility Classic

MENS #01

MATERIALS  
: WOVEN



- 작업복의 클래식을 세련된 느낌으로 재해석하여 균형 잡힌 색조와 정제된 기능성을 강조
- 표면은 상대적으로 매끄럽게 유지하고 마이크로 슬립을 선택하고, 자연 코팅을 사용하여 약간의 광택과 날씨 보호 기능을 제공
- 관련 품목: 셔츠, 자켓, 아우터웨어, 하의, 데님, 악세서리

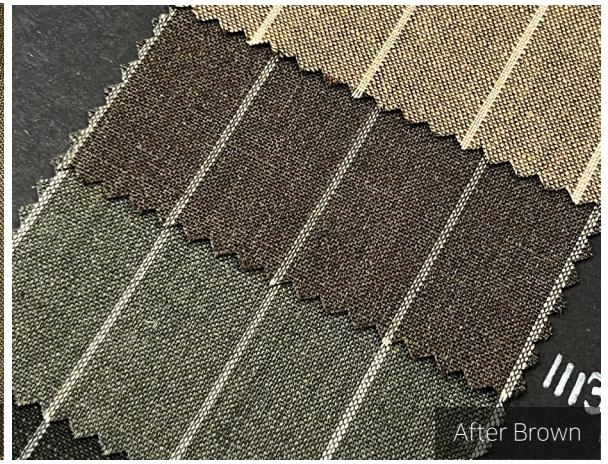
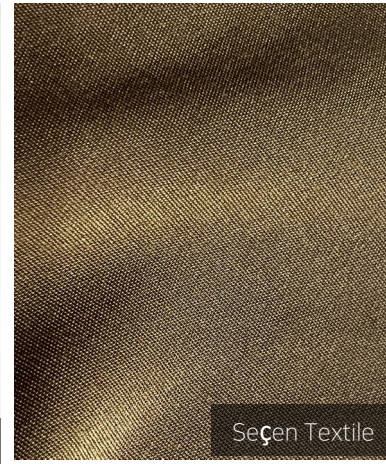
Textile

26 S/S MENS

# Enriched Classics

MENS #01

MATERIALS  
: WOVEN



- 장인정신, 품질, 내구성에 대해 높아진 인식에 따라 프리미엄 원사와 마감을 강조
- 구성 및 마감에서 “적게 더 많이”라는 철학을 중심으로 정제되고 세련된 마감을 적용
- 관련 품목: 하의, 맞춤복, 자켓, 악세서리

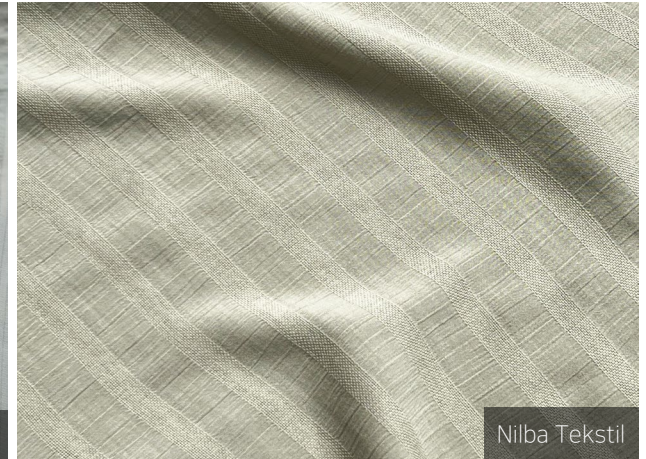
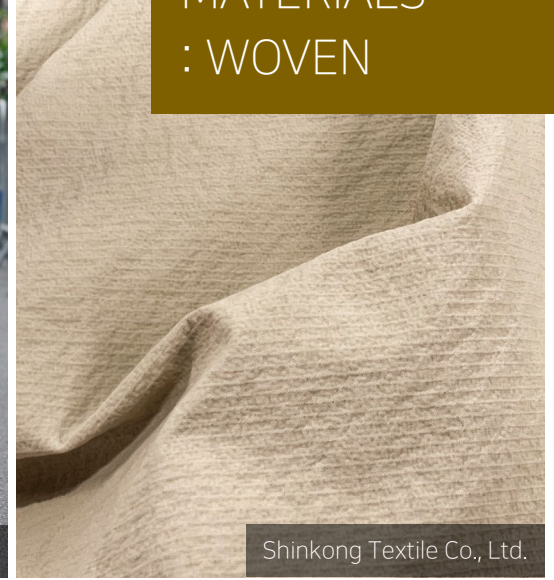
Textile

26 S/S MENS

# Paper Weight

MENS #01

MATERIALS  
: WOVEN



- 종이와 같은 특성을 통해 차분함과 고요함을 전달하고, 가벼운 터치와 공기감이 있는 베이스가 특징
- 관련 품목: 셔츠, 자켓, 라운지웨어, 악세서리, 아우터웨어

Textile

26 S/S MENS

# Coastal Current

MENS #01

MATERIALS  
: WOVEN



- 원사는 대나무, FSC 인증을 받은 리오셀, 추적 가능한 리넨, GOTS 인증을 받은 면을 사용하고, 마이크로 멜란지와 슬립 원사 사용을 통해 텍스처를 추가
- 관련 품목: 셔츠, 자켓, 테일러링, 라운지웨어, 슬립웨어, 악세서리

Textile

26 S/S MENS

---

# CONTENTS

MENS #01

MATERIALS  
: WOVEN



MENS #02

MATERIALS  
: KNIT & JERSEY



MENS #03

PRINT &  
GRAPHIC



MENS #04

COLOR  
FORECAST



MENS #02

MATERIALS  
: KNIT & JERSEY

Textile

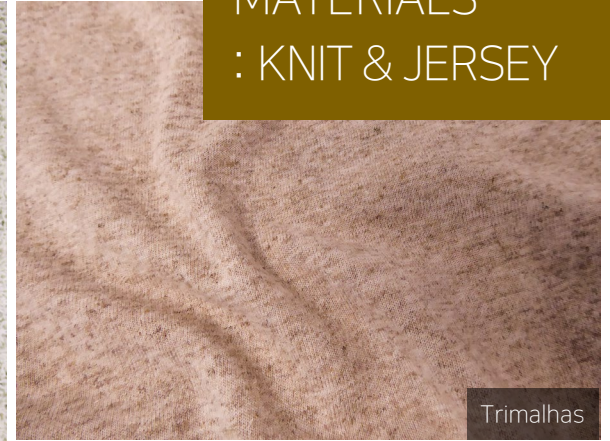


26 S/S MENS

# Rustic Minimal

MENS #02

MATERIALS  
: KNIT & JERSEY



- 거칠고 텍스처가 있는 니트 스티치를 통해 자연과의 깊은 연결을 표현하고, 시간이 지나도 변하지 않는 아름다움을 탐구
- 유기농 소재의 독특한 특성을 강조하고, 미니멀한 텍스처를 위해 중간 두께의 지속 가능한 면으로 만든 멜란지 컬러 저지 원단을 개발
- 실과 구조를 활용하여 마모되고 오래된 느낌을 주고, 중간 정도 두께로 새겨진 스티치 기술을 활용해 섬세한 질감을 연출

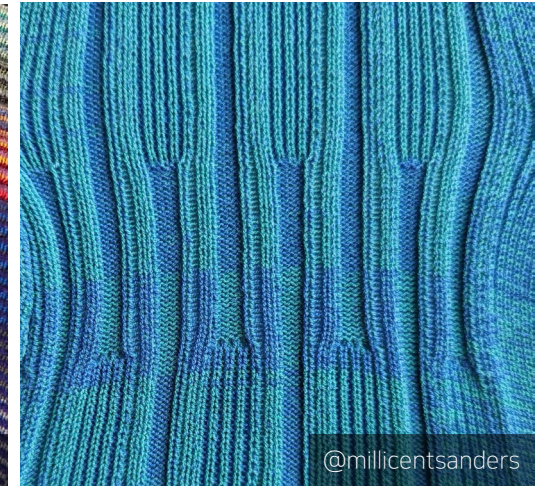
Textile

26 S/S MENS

# Lenticular Stripes

MENS #02

MATERIALS  
: KNIT & JERSEY



- 온라인 세계와 인간-기술의 상호작용을 통해 디지털과 현실의 경계를 흐리게 하는 프리즘 색상 효과를 사용
- 부드러운 질감의 컬러풀한 멜란지 또는 **space-dye** 실을 사용하고, 초미세 필라멘트 **GRS** 활용 또는 생분해성 폴리아미드, 폴리에스터를 사용
- 관련 품목: 스웨터, 크루넥, 상의, 티, 카디건, 악세서리

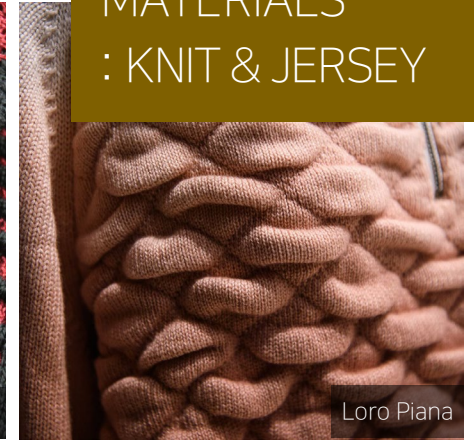
Textile

26 S/S MENS

# Feel Appeal

MENS #02

MATERIALS  
: KNIT & JERSEY



- 현대인의 삶에 필요한 휴식과 즐거움을 증진시키는 다감각적 니트가 핵심으로, 편안함, 놀이, 놀라움을 결합한 개념
- 구조적으로 3D 텍스처를 활용하여 가벼운 니트에서 중간 두께의 니트까지 다양한 기법을 적용
- 관련 품목: 후디, 자켓, 악세서리

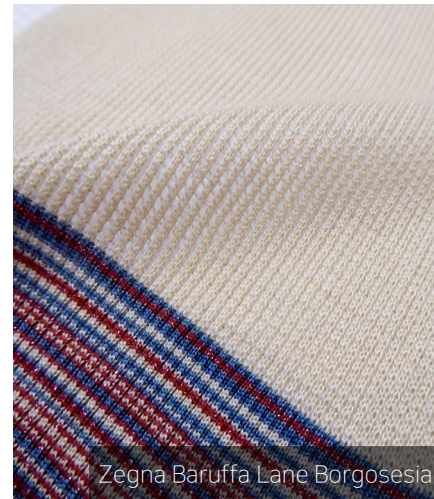
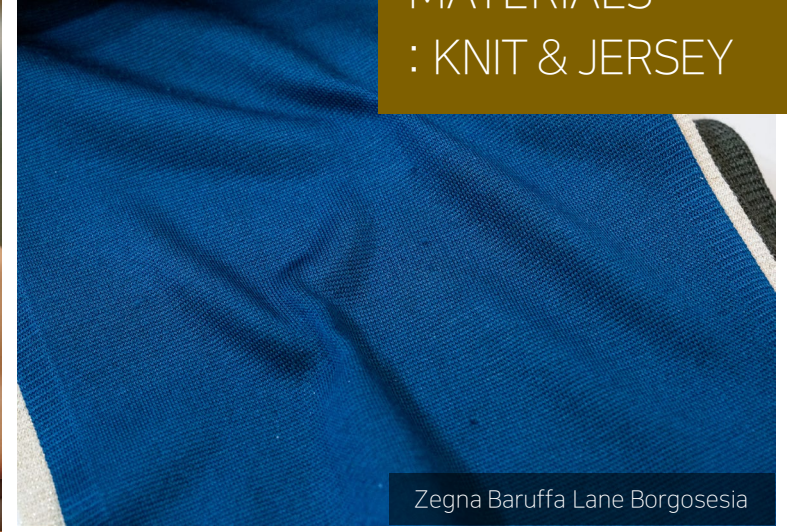
Textile

26 S/S MENS

# Game On!

MENS #02

MATERIALS  
: KNIT & JERSEY



- 볼 스포츠에서 영감을 받은 스트라이프, 컬러 팁핑, 그래픽 배치 등을 활용한 스포츠 니트
- 관련 품목: 스웨터, 후디, 반바지, 애슬레저, 상의, 티셔츠, 조끼, 카디건, 악세서리

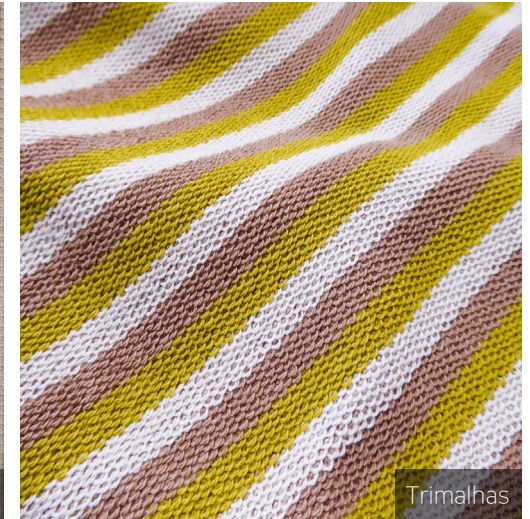
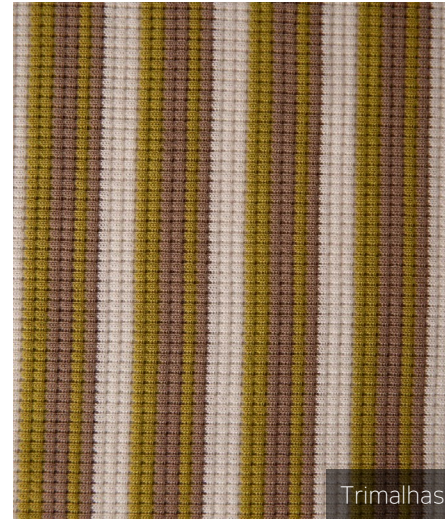
Textile

26 S/S MENS

# Retro Riviera

MENS #02

MATERIALS  
: KNIT & JERSEY



- 활기찬 레트로 색상과 패턴을 활용해 클래식한 일상복을 프레피한 느낌으로 재해석
- 빈티지 제품과 재상에 대한 관심이 높아지고 있음
- 관련 품목: 상의, 티셔츠, 카디건

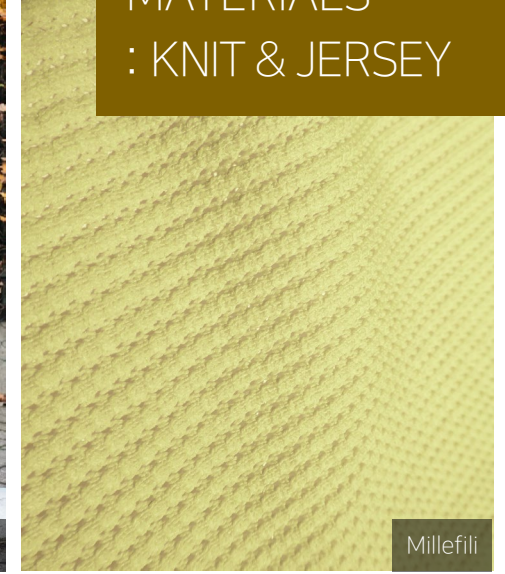
Textile

26 S/S MENS

# Clubhouse Days

MENS #02

MATERIALS  
: KNIT & JERSEY



- 전통적인 테니스 스타일을 새롭고 신선한 관점으로 재해석
- 편안하고 럭셔리한 도시룩으로 코트 밖에서도 입을 수 있는 스타일을 제안
- 관련 품목: 스웨터, 상의, 티셔츠, 조끼, 카디건

Textile

26 S/S MENS

---

# CONTENTS

MENS #01

MATERIALS  
: WOVEN



MENS #02

MATERIALS  
: KNIT & JERSEY



MENS #03

PRINT &  
GRAPHIC



MENS #04

COLOR  
FORECAST



MENS #03

PRINT &  
GRAPHIC

Textile

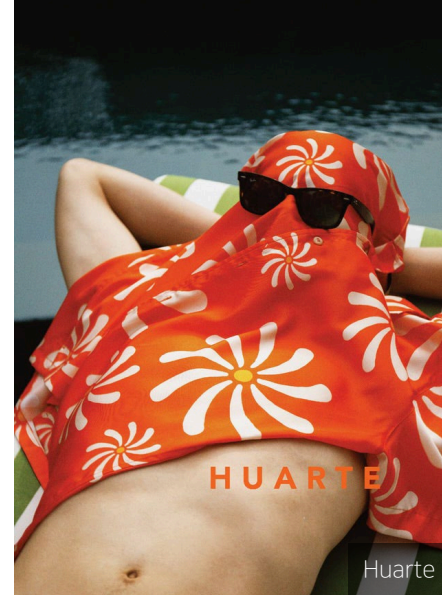


26 S/S MENS

# Playful Resort

MENS #03

PRINT &  
GRAPHIC



- 미니멀 하면서도 대담한 프린트를 사용하여 다양한 아이템을 제공
- 스트라이프와 기하학적 패턴을 재구성하고, 태양 모티프를 밝은 꽃으로 재해석

Textile

26 S/S MENS

# Nu-normcore

MENS #03

PRINT & GRAPHIC



Battles/Taobao

## Pack Your Pak

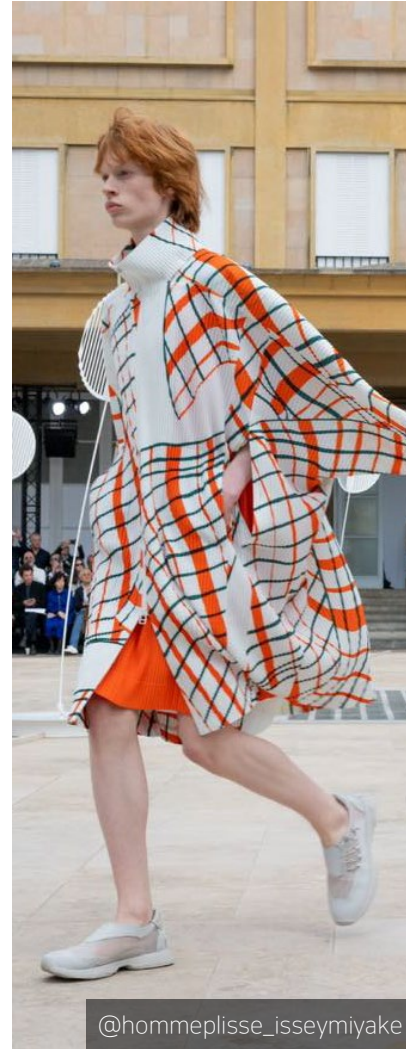
More room to create.



Our recent backpack collaboration with Sketch is for the design-geared and design-minded. This one was designed, with inspiration and products by their own standards. It's more of a pack response to what they use for their work and life.

available on @marketonline

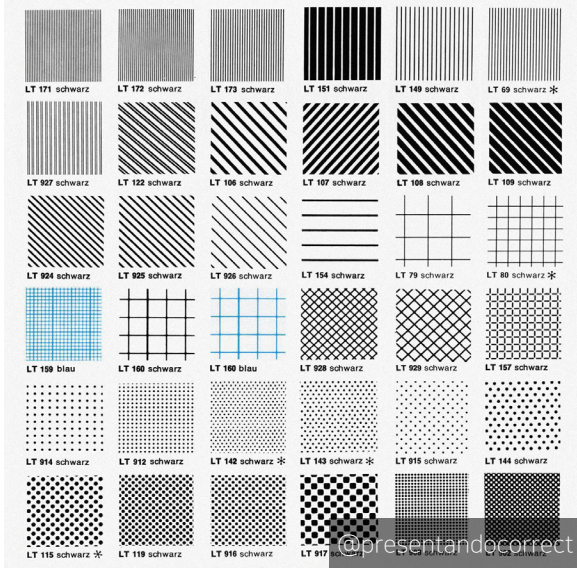
@market



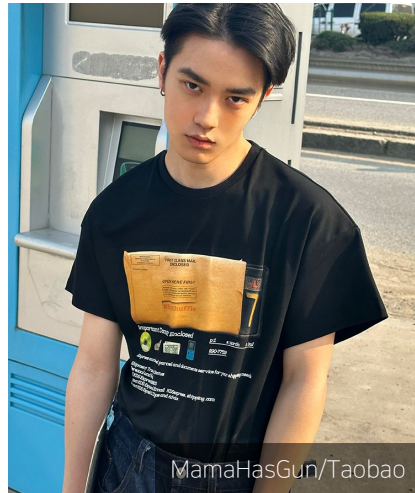
@hommeplisse\_isseymiyake



@pammofficial



@presentandocorrect



MamaHasGun/Taobao



@beams\_official

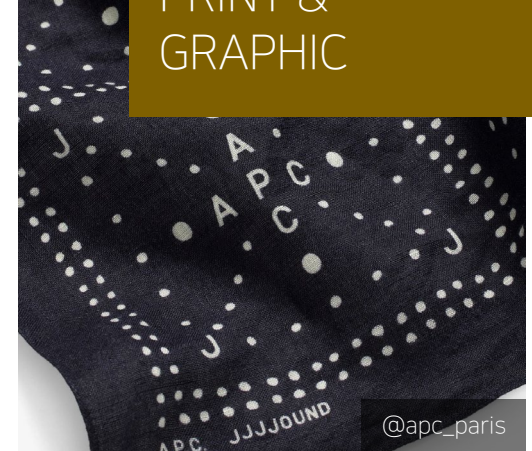
- 자신의 관심사를 중심으로 자신의 정의하는 Gen Z 문화를 포용

Textile

# Nu Country

MENS #03

PRINT &  
GRAPHIC



- 컨트리 음악의 인기가 상승함에 따라 **Western** 트렌드가 문화적 주류로 자리잡고 있는 것을 반영
- 간결한 장식 디자인에 스티칭 디테일에 집중
- 카우보이와 말 모티프를 레트로한 그래픽 스타일로 표현

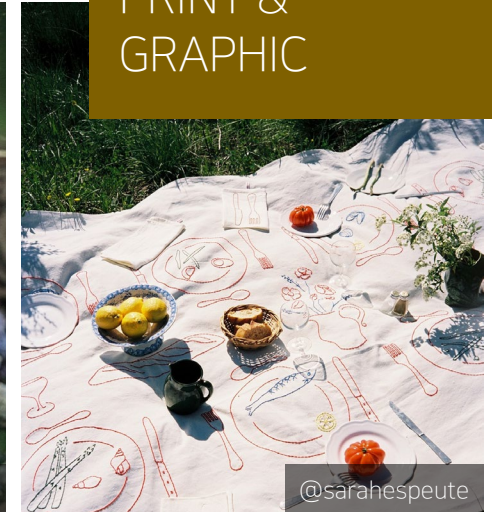
Textile

26 S/S MENS

# Pretty Masculine

MENS #03

PRINT &  
GRAPHIC



- Pretty Feminine 스타일에서 진화된 컨셉으로, 낭만적인 분위기를 데일리 패션에 녹여 냄
- 섬세한 ditsy florals을 선택하고 broderie anglaise로 아늑한 느낌을 더하거나, 간결한 접근을 위해 Border Print 사용
- 식기, 음료기구, 촛불, 꽃 장식 등 테이블 장식을 주요 모티프로 선택

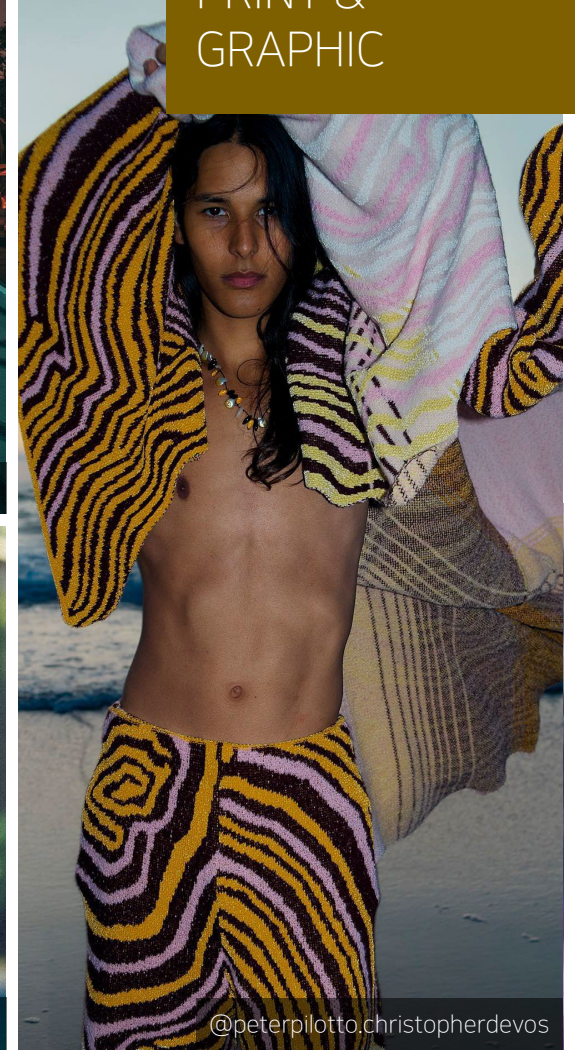
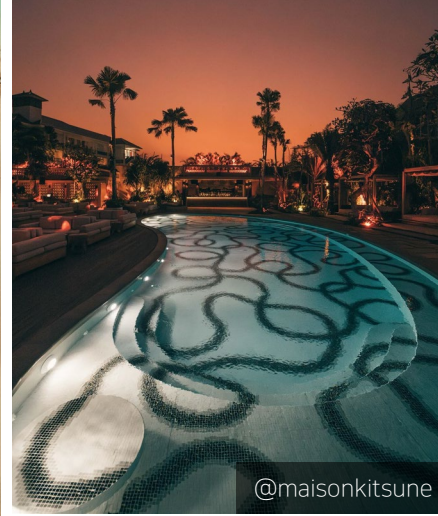
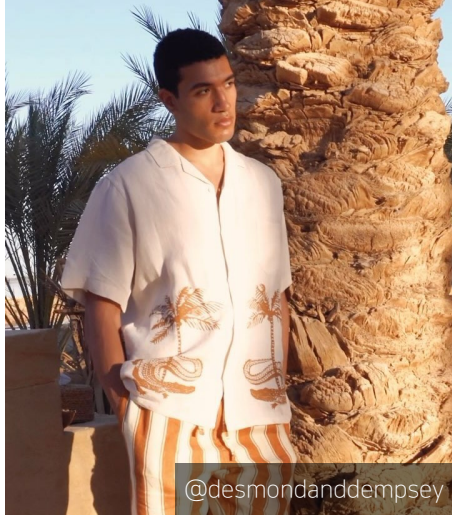
Textile

26 S/S MENS

# Coastal Bohemia

MENS #03

PRINT &  
GRAPHIC



- Boho revival을 통해 자유로운 분위기를 지속적인 해양 테마에 결합하여 신선하면서도 친숙한 룩을 제공
- 지속 가능성을 위해 OEKO-TEX 100 인증을 받은 수용성 잉크를 사용한 디지털 프린팅을 채택
- 단색과 프린트 스타일 옵션을 제공하여 가성비를 중시하는 소비자들에게 맞춤형 제품을 선보임

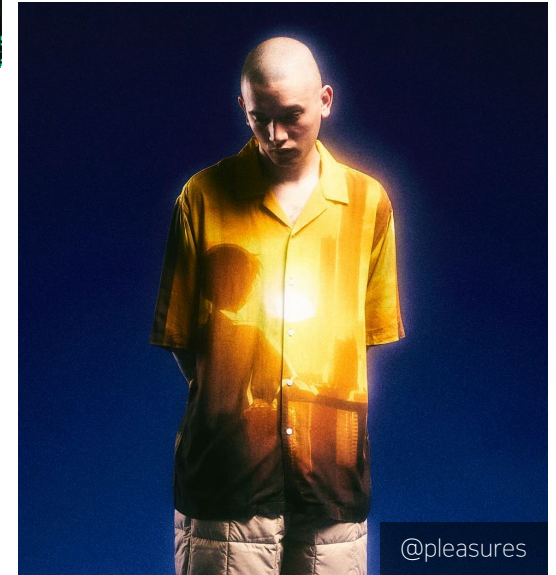
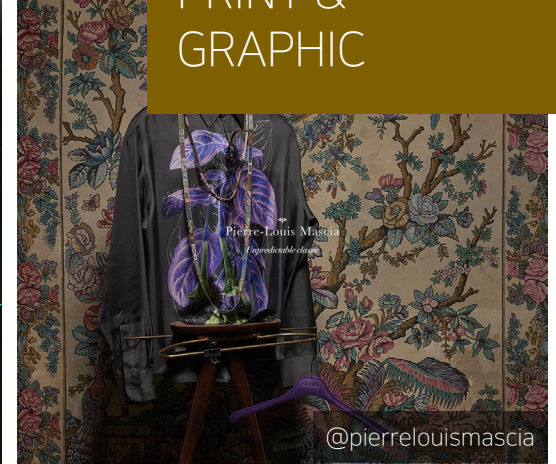
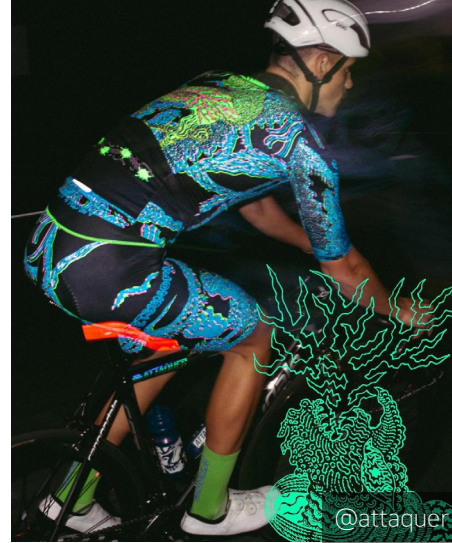
Textile

26 S/S MENS

# Afterlight

MENS #03

PRINT &  
GRAPHIC



- 늦은 밤의 모임, 축하 행사에 맞춘 태양광 효과의 낮에서 밤으로 이어지는 스타일을 제시
- 저녁부터 새벽까지의 풍경과 야경 꽃들을 생물 발광이나 빛나는 태양화 효과로 강화
- E. Textint Corp의 친환경적인 발광 잉크를 선택

Textile

26 S/S MENS

---

# CONTENTS

MENS #01

MATERIALS  
: WOVEN



MENS #02

MATERIALS  
: KNIT & JERSEY



MENS #03

PRINT &  
GRAPHIC



MENS #04

COLOR  
FORECAST



MENS #04  
COLOR  
FORECAST

Textile



26 S/S MENS

# Men's core colors

MENS #04

COLOR  
FORECAST

**PANTONE**  
17-2624 TCX

**PANTONE**  
17-4139 TCX

**PANTONE**  
18-3718 TCX

**PANTONE**  
13-0858 TCX

**PANTONE**  
13-2803 TCX

**PANTONE**  
16-0838 TCX

**PANTONE**  
13-5714 TCX

**PANTONE**  
19-4517 TCX

**PANTONE**  
19-1655 TCX

**PANTONE**  
18-3949 TCX

- 급진적인 변화의 흐름을 반영하여 밝은 색상, 자연적인 톤, 차분한 색조들이 혼합되고 디지털의 밝은 색상과 네온 등의 사이키델릭하고 기이한 색상 조합들이 급증
- 기후 변화로 인한 극단적인 온도 속에서 시원함을 느낄 수 있는 어두운 색상들이 등장
- 자연에서 영감을 받은 원시적이고 Earthy한 색상들이 부각됨

26 S/S MENS

# Afterlight brights

MENS #04

COLOR  
FORECAST

PANTONE

16-1359 TCX

Solar Orange

PANTONE

19-4203 TCX

Black

PANTONE

19-3725 TCX

Mystic Purple

PANTONE

13-0858 TCX

Vivid Yellow

PANTONE

16-6339 TCX

Retro Green

PANTONE

13-5714 TCX

Jelly Mint

PANTONE

17-2624 TCX

Electric Fuchsia



@prospex\_park



And Wander x Gramicci



@vollebak



@m.jamescooper



@wearabraindead

- 디지털에서 영감을 받은 색상들이지만 야외 활동에 적합한 밝은 색조들이 중요
- Electric Fuchsia와 Jelly Mint와 같은 밝은 색상을 사용하여 페스티벌 룩을 강조
- Black과 조화를 이루어 Solar Orange나 Retro Green과 같은 색상들이 더욱 돋보이도록 함

Textile

26 S/S MENS

# Meditative neutrals

MENS #04

COLOR  
FORECAST

PANTONE®

17-1129 TCX

Dusted Ochre

PANTONE®

16-0838 TCX

Amber Haze

PANTONE®

11-0103 TCX

Unbleached Cotton

PANTONE®

19-4203 TCX

Black

PANTONE®

16-0726 TCX

Olive Stone

PANTONE®

19-1109 TCX

Ground Coffee

PANTONE®

19-1215 TCX

Chocolate Sauce



A Kind of Guise



@by\_ola



Moncler



@ori.rio.ori



@kingandtuckfield

- Olive Stone과 Dusted Ochre와 같은 톤 온 톤 조합을 활용
- Amber Haze를 Unbleached Cotton과 Black과 같은 대비되는 색상과 결합

Textile

26 S/S MENS

# Primal brights

MENS #04

COLOR  
FORECAST

PANTONE

18-1657 TCX

Crimson

PANTONE

14-4320 TCX

Blue Gleam

PANTONE

19-3932 TCX

Midnight Blue

PANTONE

17-4139 TCX

Tranquil Blue

PANTONE

16-1359 TCX

Solar Orange

PANTONE

19-5920 TCX

Primal Green

PANTONE

18-3949 TCX

Electric Indigo



- 활력과 낙관적인 에너지를 표현하는 대담한 색상들을 사용하여 생명력을 긍정적으로 전달
- Crimson과 Electric Indigo와 같은 대담한 색 조합을 사용하거나, 다양한 파란색 톤을 기반으로 강력한 효과를 만들어 냄

Textile

26 S/S MENS

# Nu-romantic pales

MENS #04

COLOR  
FORECAST

PANTONE

16-0726 TCX

Olive Stone

PANTONE

14-6408 TCX

Sustained Grey

PANTONE

18-3718 TCX

Dusted Grape

PANTONE

16-1422 TCX

Italian Clay

PANTONE

13-5714 TCX

Jelly Mint

PANTONE

16-5808 TCX

Sage Green

PANTONE

11-0103 TCX

Unbleached Cotton



- 남성복에서 색상에 대한 접근 방식이 부드러운 색조를 통해 극적인 실루엣을 표현하도록 변화하고 있음을 반영

Textile

26 S/S MENS

# Sartorial heritage hues

MENS #04

COLOR  
FORECAST

PANTONE®

17-1129 TCX

Dusted Ochre

PANTONE®

15-4415 TCX

Retro Blue

PANTONE®

12-0304 TCX

Chalk

PANTONE®

19-4517 TCX

Transformative Teal

PANTONE®

18-0529 TCX

Sea Kelp

PANTONE®

19-1934 TCX

Cranberry Juice

PANTONE®

19-4029 TCX

Classic Navy



- Classic Navy와 Sea Kelp을 기본으로 하고, Dusted Ochre와 Transformative Teal을 더하여 사용
- 단색 블록 형태로 사용하거나, 체크나 스트라이프 패턴 내에서 활용

Textile

26 S/S MENS

# Glowing mid-tones

MENS #04

COLOR  
FORECAST

PANTONE

16-0838 TCX

Amber Haze

PANTONE

18-1350 TCX

Amber Terrain

PANTONE

19-4203 TCX

Black

PANTONE

13-2803 TCX

Pink Rost

PANTONE

17-4139 TCX

Tranquil Blue

PANTONE

19-4517 TCX

Transformative Teal

PANTONE

16-1318 TCX

Timeless Taupe



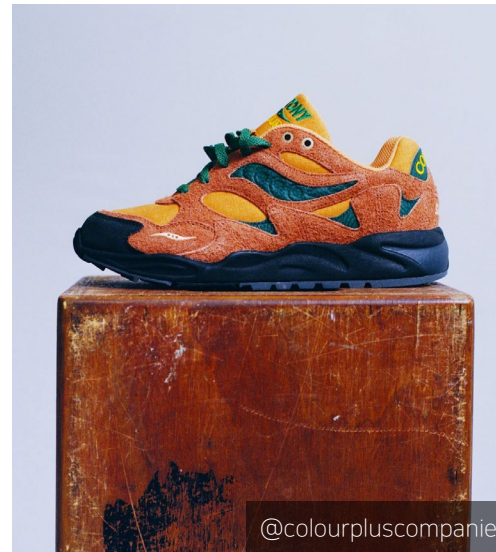
@cmmn\_swch



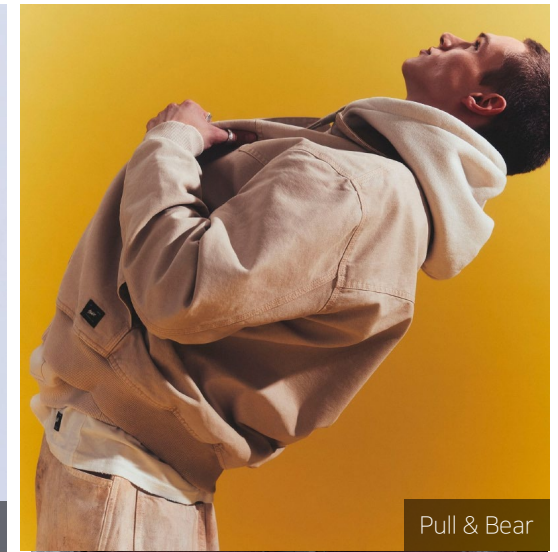
@goldwin\_official



@ateliervime



@colourpluscompanie



Pull & Bear

- 태양에 의해 바랜 듯하거나 채도가 높은 색조들이 캐주얼한 룩에 영향을 줌
- Black과 Transformative Teal을 베이스로 사용하고, 그 위에 Amber Haze나 Pink Frost와 Tranquil Blue와 같은 빛나는 색조를 더함

Textile

26 S/S MENS

# Sensuous darks

MENS #04

COLOR  
FORECAST

PANTONE®

13-2803 TCX

Pink Frost

PANTONE®

19-4203 TCX

Black

PANTONE®

19-1655 TCX

Robust Red

PANTONE®

19-1934 TCX

Cranberry Juice

PANTONE®

18-3718 TCX

Dusted Grape

PANTONE®

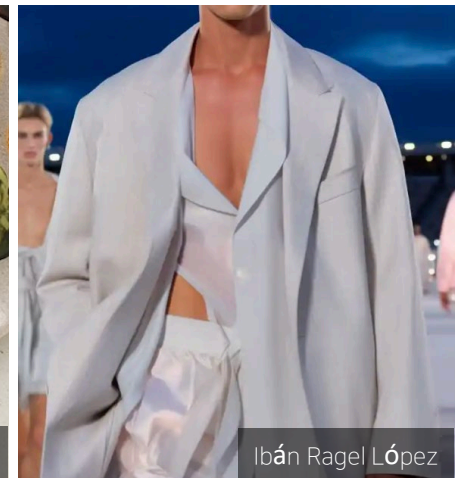
14-4112 TCX

Blue Aura

PANTONE®

18-0537 TCX

Sublime Green



- 이 색조는 중요한 행사와 드레시한 캐주얼 룩에 적합하며, 블랙은 테일러링과 하의에서 중요한 색상으로 사용됨
- 신선한 미네랄 톤의 색상은 셔츠와 니트 카테고리에 필수적

Textile

26 S/S MENS

# Hothouse shades

MENS #04

COLOR  
FORECAST

**PANTONE**

13-0858 TCX

Vivid Yellow

**PANTONE**

17-1129 TCX

Dusted Ochre

**PANTONE**

19-5920 TCX

Primal Green

**PANTONE**

19-1718 TCX

Cherry Lacquer

**PANTONE**

11-0618 TCX

Celestial Yellow

**PANTONE**

18-0537 TCX

Sublime Green

**PANTONE**

19-1655 TCX

Robust Red



- 식물성 염료와 자연을 연상시키는 소재와 질감에 대한 관심도를 반영
- 따뜻한 색조들은 한여름 뿐만 아니라 간절기에도 잘 어울림

Textile

26 S/S MENS