



· 2026-2027 F/W ·

---

# Print & Graphic Forecast

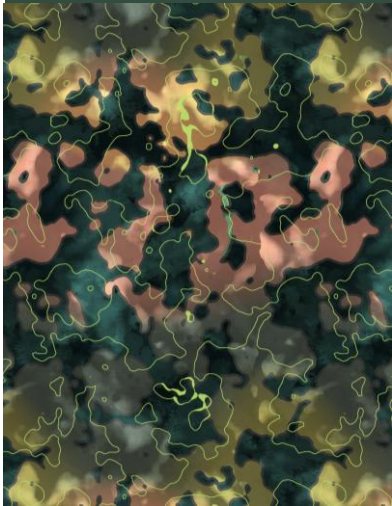
FOCUS ON MATERIALS

---

# CONTENTS

## FORECAST #01

ACTIVE PRINT  
& GRAPHIC  
FORECAST



## FORECAST #02

MENS PRINT  
& GRAPHIC  
FORECAST 1



## FORECAST #03

MENS PRINT  
& GRAPHIC  
FORECAST 2



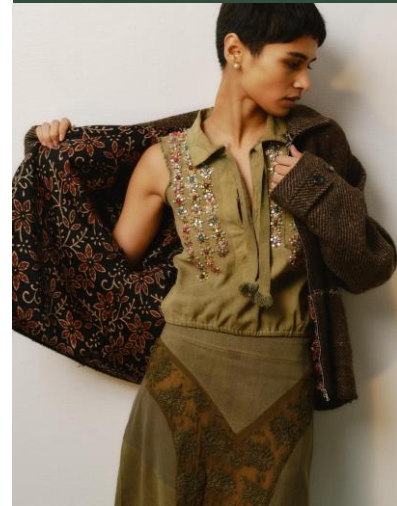
## FORECAST #04

WOMENS PRINT  
& GRAPHIC  
FORECAST 1



## FORECAST #05

WOMENS PRINT  
& GRAPHIC  
FORECAST 2

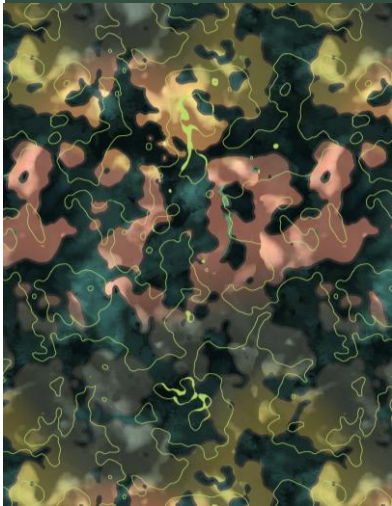


---

# CONTENTS

## FORECAST #01

ACTIVE PRINT  
& GRAPHIC  
FORECAST



## FORECAST #02

MENS PRINT  
& GRAPHIC  
FORECAST 1



## FORECAST #03

MENS PRINT  
& GRAPHIC  
FORECAST 2



## FORECAST #04

WOMENS PRINT  
& GRAPHIC  
FORECAST 1



## FORECAST #05

WOMENS PRINT  
& GRAPHIC  
FORECAST 2

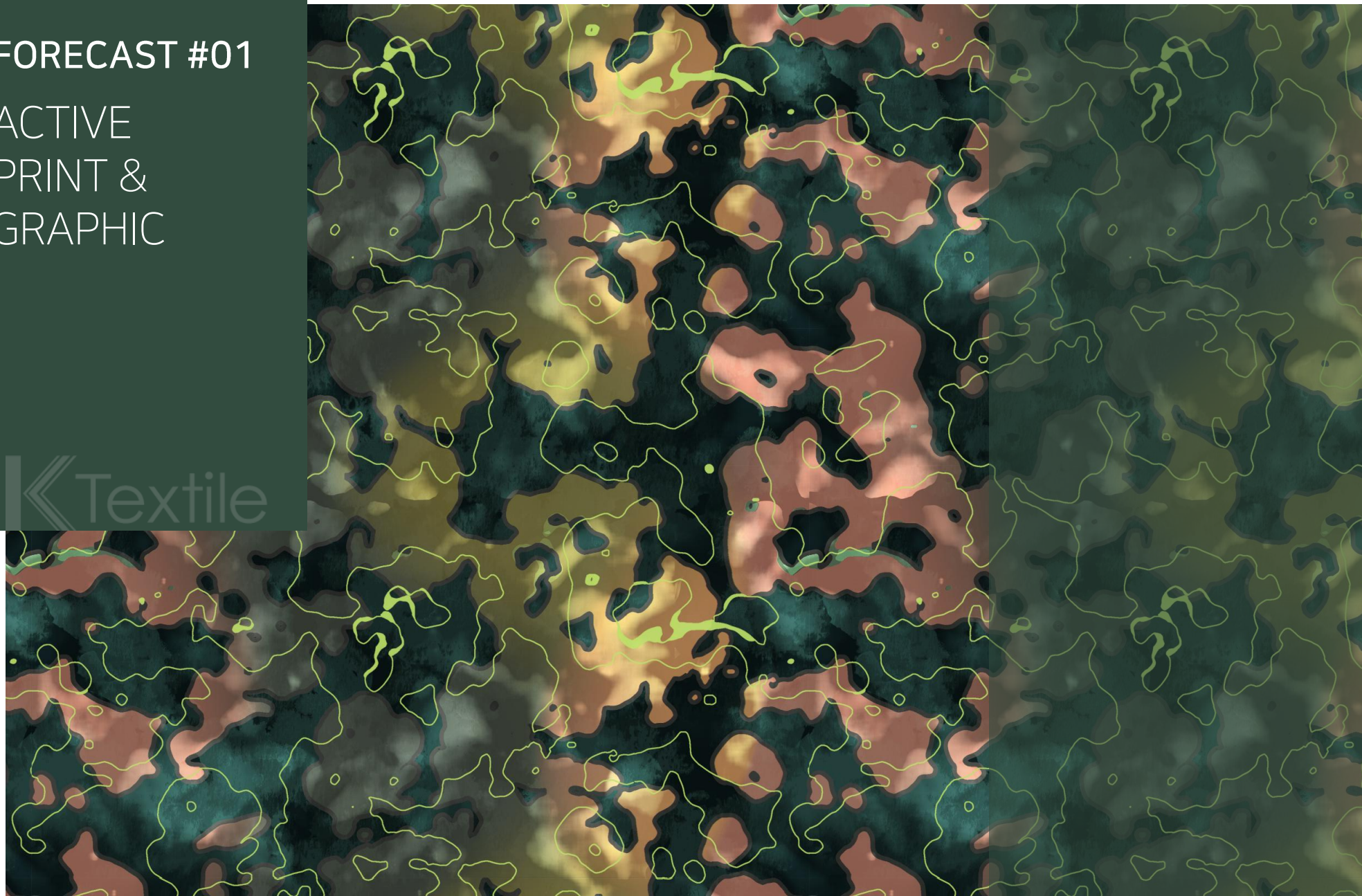




# FORECAST #01

ACTIVE  
PRINT &  
GRAPHIC

«Textile

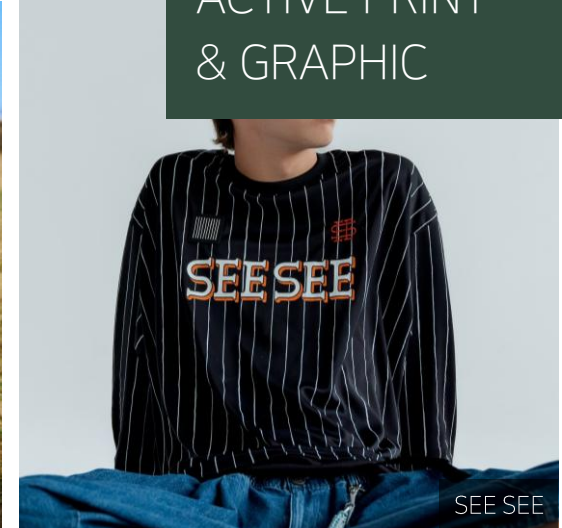




# Superfan

FORECAST #01

ACTIVE PRINT  
& GRAPHIC



- 마스코트를 도입하여 놀이를 연상시켜 #Kidult 소비자에게 어필하고, 운동선수가 아닌 동물을 활용하여 유머를 더하고 입문자를 위한 포용성을 증진
- 미식축구에서 영감을 받은 스티칭(stitching), 선수 이름과 등번호를 반영한 레터링 등 팀 스포츠에서 영감을 얻음
- Green Glow, Electric Orange 등 생동감 넘치는 시즌 브라이트 컬러와 코어 뉴트럴 컬러를 조합하여 보편적인 매력을 어필

26-27 F/W PRINT & GRAPHIC FORECAST



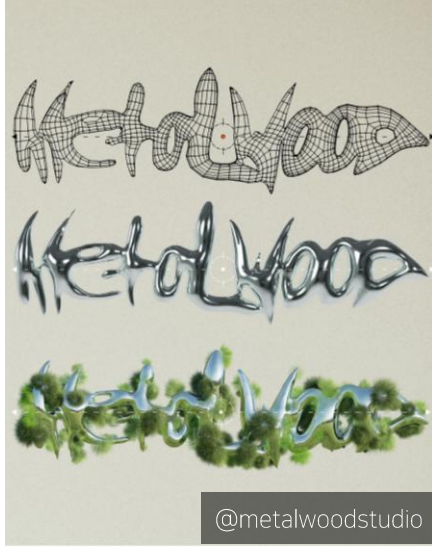
# Surreal for Real

FORECAST #01

ACTIVE PRINT  
& GRAPHIC



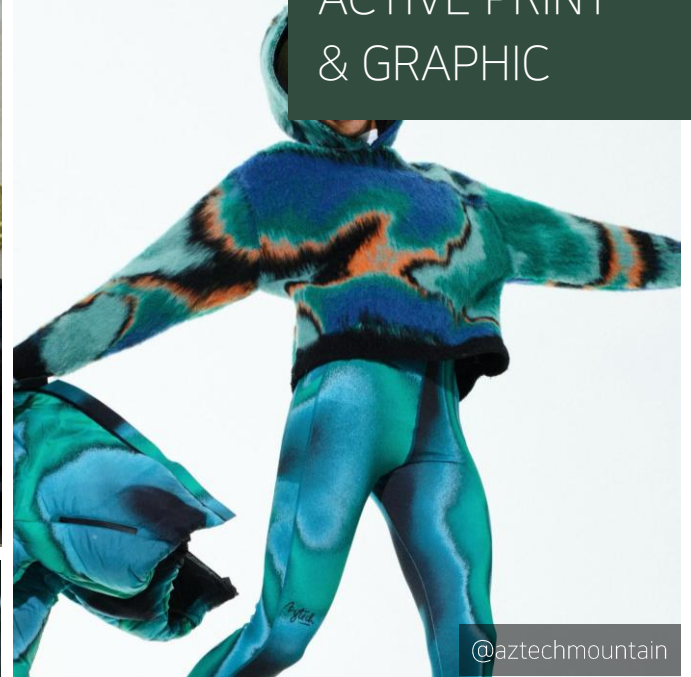
Homme Plissé Issey Miyake



@metalwoodstudio



EYLSIAN



@aztechmountain



No YouNoMe Vintage



Minor Planet New York



La Double J

- 오버사이즈 및 부풀려진 비율 선택 및 시점에 따라 모양이 달라지도록 크기를 조절하고, #SoftFocus와 과장된 왜곡으로 움직임의 감각을 도입
- 소비자들이 야외와의 연결을 추구하므로 자연스러운 형태와 플로럴 모양을 활용하고, 텍스처와 젖은 듯한 마감(wet-look)을 추가하여 미학에 변주를 주며 #OpticGraphics을 만들
- 미래 지향적인 모습을 위해 크롬 효과로 타이포그래피를 향상 시킴

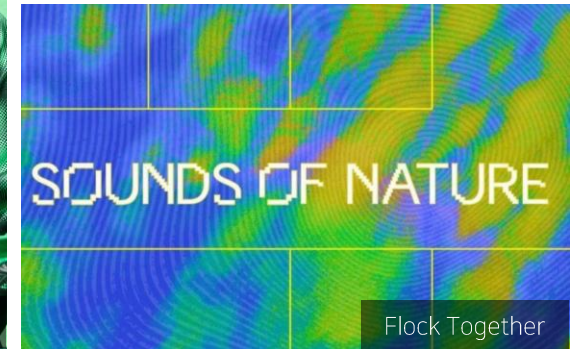
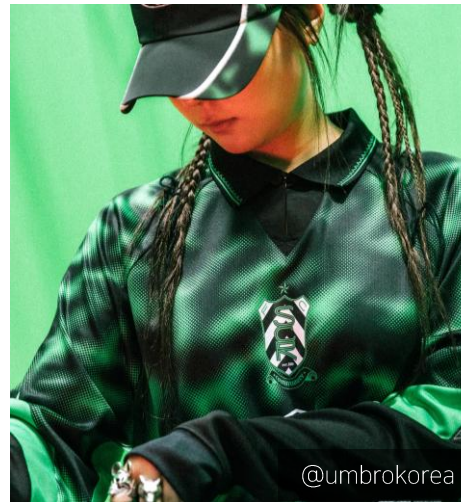
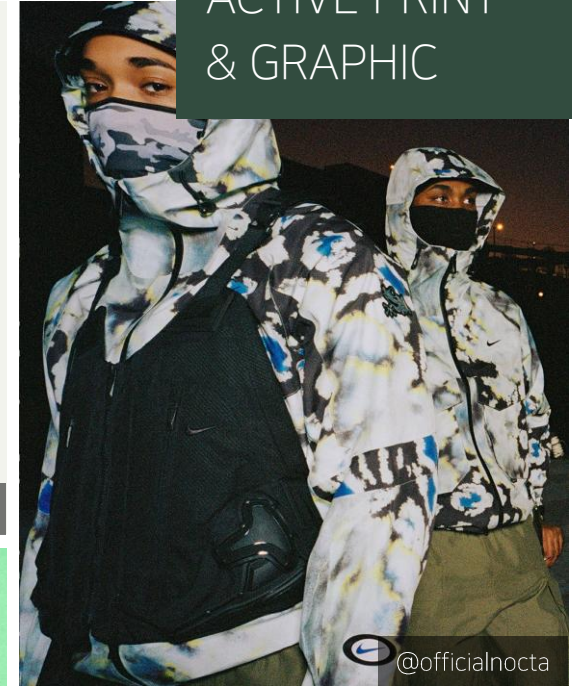
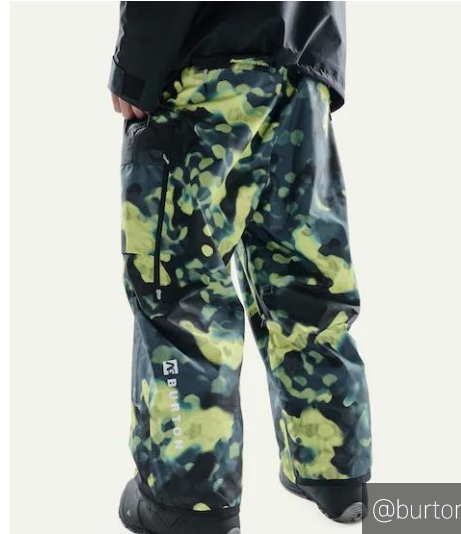
26-27 F/W PRINT & GRAPHIC FORECAST



# Daydream Daytrip

FORECAST #01

ACTIVE PRINT  
& GRAPHIC



- 사이키델릭한 브라이트 컬러와 내추럴한 색조의 조화로, 야간에 운동을 하는 이들이 늘어남에 따라 저조도 환경에서도 가시성을 확보할 수 있도록 그린 글로우 색감을 도입
- 박테리아의 성장과 열화상 이미지를 모방한 얼룩과 패치 등 자연의 고르지 않은 모양을 활용하고, 어두운 배경과 E. Textint Corp과 같은 친환경 야광 잉크로 옴브레 효과를 줌
- 환경에 미치는 영향과 에너지 소비를 줄이기 위해 OEKO-TEX 100 인증 수성 잉크를 활용한 디지털 프린팅을 이용

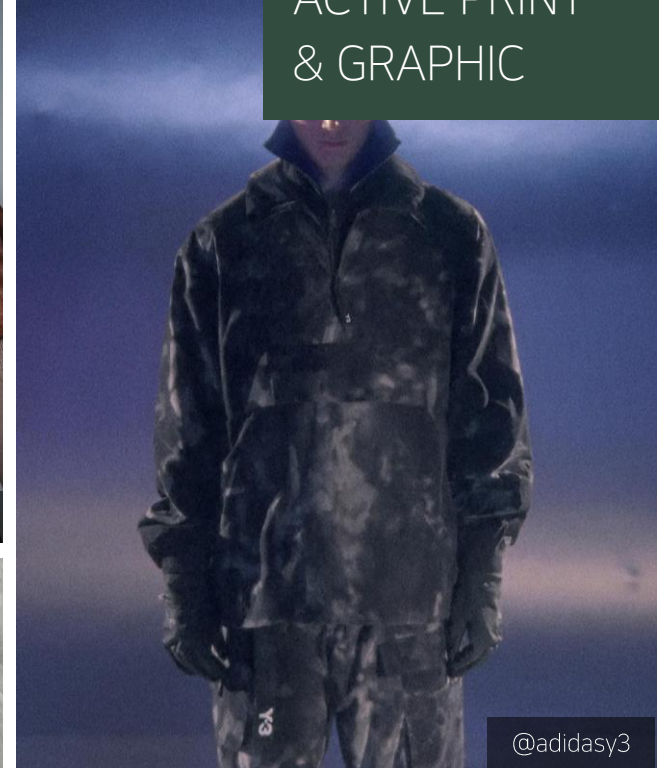
26-27 F/W PRINT & GRAPHIC FORECAST



# Unearthed

FORECAST #01

ACTIVE PRINT  
& GRAPHIC



- 고대의 지혜를 반영한 유기적인 나선과 영적인 디테일을 필수로 하며, 기존 카모 패턴의 대안으로 #NaturesTextures와 결합하여 멀티 시즌 매력을 더함
- 블랙 대신 대지에서 영감을 받은 부드러운 느낌의 새로운 다크 컬러를 선택하고, 소금 염색이나 태양의 자연스러운 후염 기능을 통해 자연의 힘을 활용
- 석유 기반 아닐린 염료(petrol-based aniline dyes)의 무독성 대안으로 식물성 염료를 이용

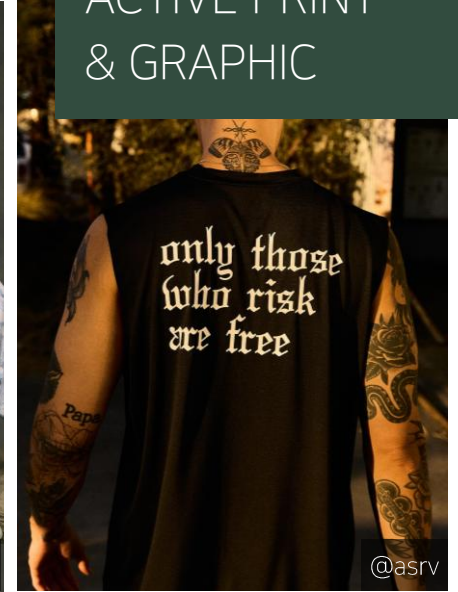
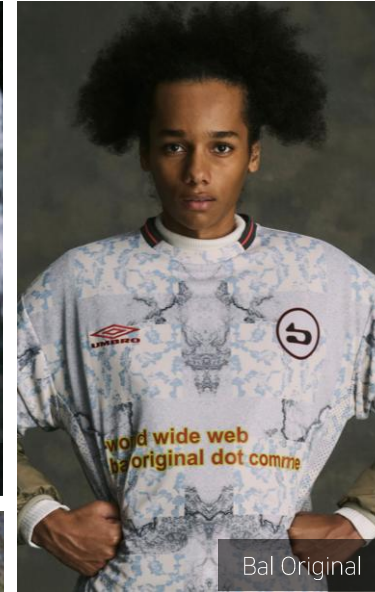
26-27 F/W PRINT & GRAPHIC FORECAST



# Future Medieval

FORECAST #01

ACTIVE PRINT  
& GRAPHIC



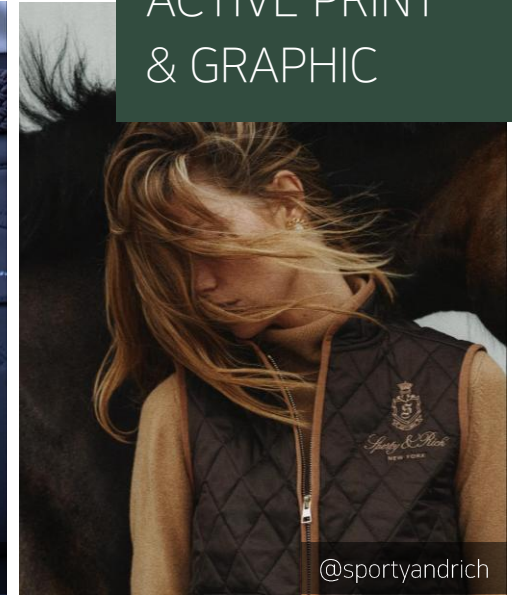
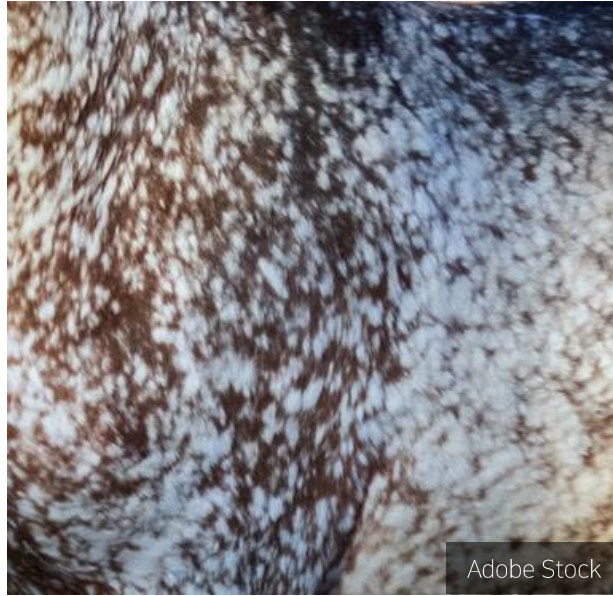
- 동기 부여 그래픽 메시지에 중세풍 타이포그래피를 도입하고, #BerryTones으로 Subversive Darks 컬러를 선택
- 수작업으로 그려지고 제작된 이미지로 고대 공예품을 반영하되 문화적 감수성을 보장하기 위하여 종교적 아이콘은 지양
- 갑옷과 코르셋에서 영감을 받은 디테일로 #ModernGoth 및 #GothLite 미학을 반영



# Dressage Dressing

FORECAST #01

ACTIVE PRINT  
& GRAPHIC



- #NewPrep에서 영감을 받은 그래픽을 위한 동물의 갈기 디테일을 도입하고, 에너지를 절약할 수 있는 저영향 디지털 프린팅을 선택
- #TrueLeopard가 주류의 매력을 유지함에 따라 다양한 스케일의 레오파드 패턴을 시도하고, Appaloosa 말과 같은 색다른 유제류에서 영감을 받은 색다른 스킨 패턴을 활용
- 말에서 모티브를 얻은 #HorsePlay에서 영감을 받았으며, 프린트와 자수를 결합하여 다차원의 디자인을 구현

26-27 F/W PRINT & GRAPHIC FORECAST

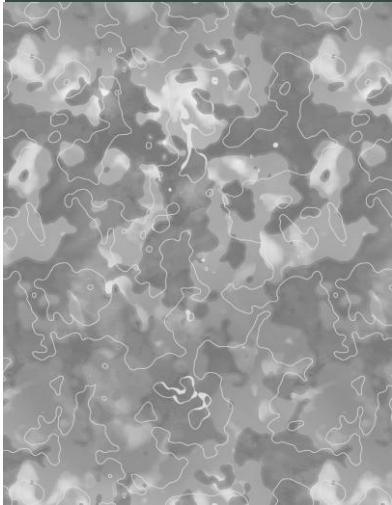


---

# CONTENTS

## FORECAST #01

ACTIVE PRINT  
& GRAPHIC  
FORECAST



## FORECAST #02

MENS PRINT  
& GRAPHIC  
FORECAST 1



## FORECAST #03

MENS PRINT  
& GRAPHIC  
FORECAST 2



## FORECAST #04

WOMENS PRINT  
& GRAPHIC  
FORECAST 1



## FORECAST #05

WOMENS PRINT  
& GRAPHIC  
FORECAST 2

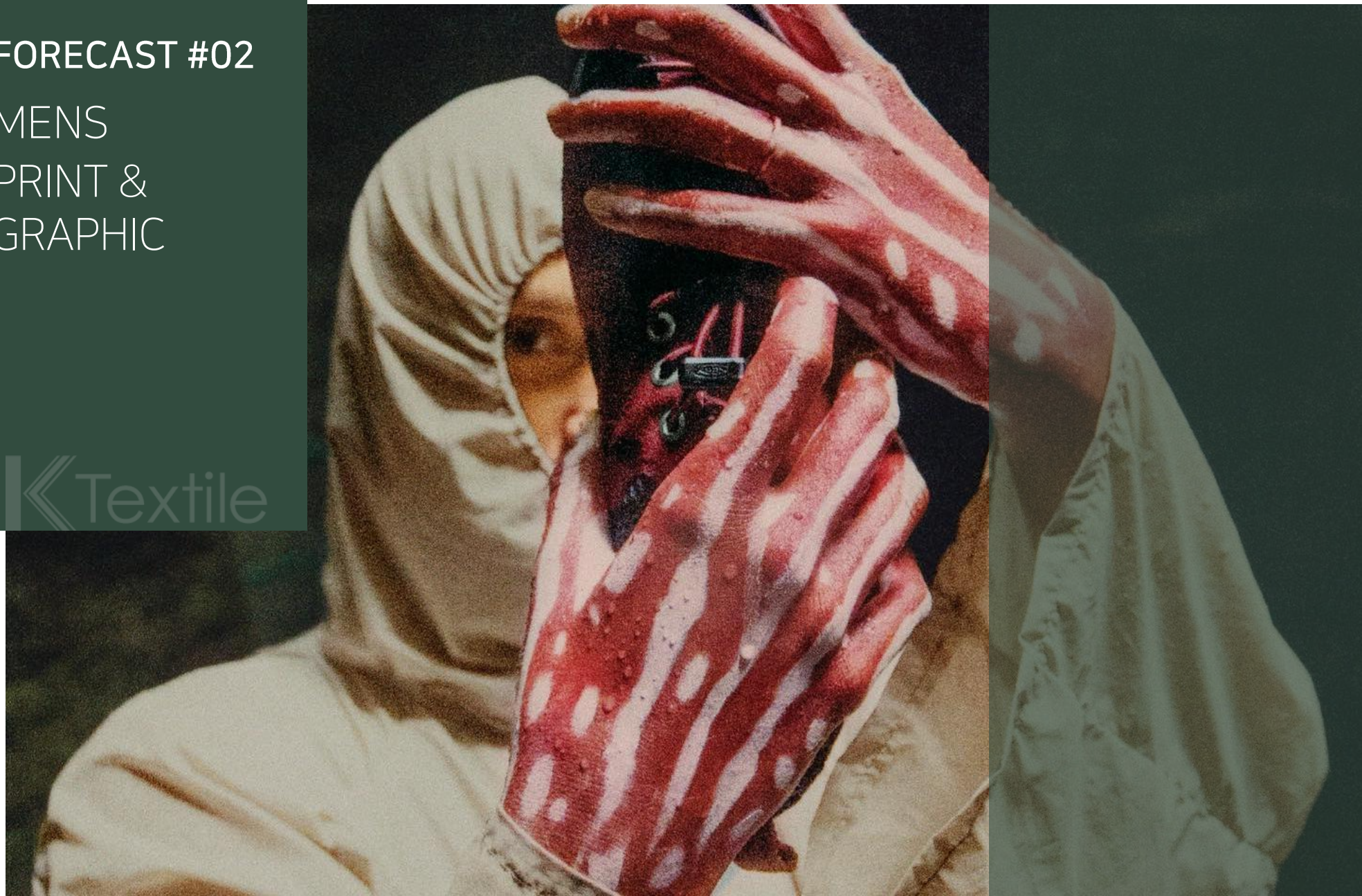




FORECAST #02

MENS  
PRINT &  
GRAPHIC

Textile





# Surreal Academia

FORECAST #02

MENS PRINT  
& GRAPHIC



- 왜곡과 비율을 활용하여 #PreppyStripes와 #Argyle을 새롭게 해석하고, 기존 프레피 빈티지 스타일을 #Letterman 아플리케로 변형하여 독특한 Z세대의 업사이클 패션 트렌드를 반영
- 특이한 동물, 우스꽝스러운 장난감, 재미 있는 얼굴과 같은 순수한 모티프를 활용하여 글리머를 자극하고, 넥타이와 벨트 등 #TrompeLoeil 프린트가 들어간 액세서리로 트렌디한 감각 연출
- 관련 품목: 탑, 셔츠, 자켓, 스웨트셔츠, 니트웨어, 팬츠, 액세서리

26-27 F/W PRINT & GRAPHIC FORECAST



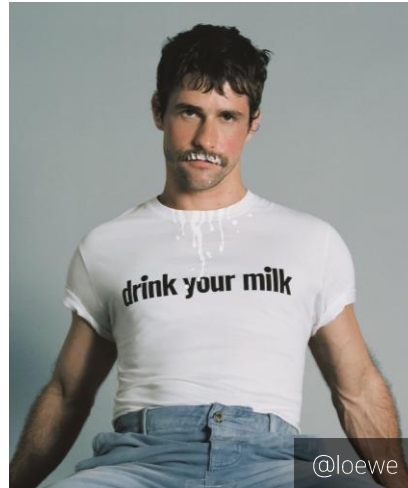
# Remarkably Mundane

FORECAST #02

MENS PRINT  
& GRAPHIC



@greyhoundoriginal



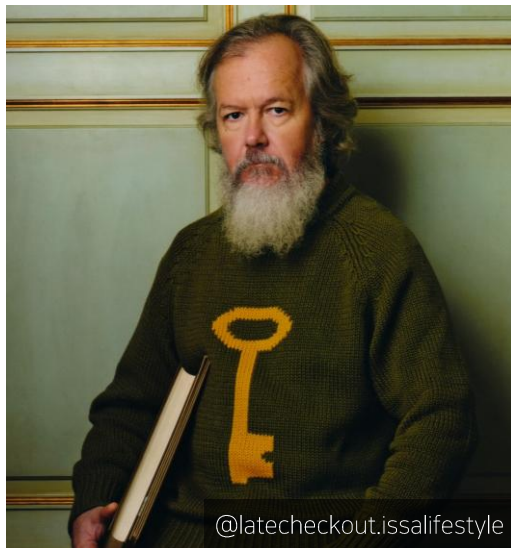
@loewe



@atthemomentusa



@pompeiibrand



@latecheckout.issalifestyle



@conveniencewear\_official



@presentandcorrect

- 많은 사람들이 공감할 수 있는 가구, 주방 용품 또는 일상용 기기나 도구와 같이 한눈에 알아볼 수 있는 오브제를 주요 모티브로 사용
- 소비자들이 유머와 우스꽝스러움에서 즐거움을 얻으면서, 기본에 충실하더라도 슬로건에 재미 요소를 첨가하며, 로고/상표 및 슬로건에는 시스템 폰트를 사용하여 농코어 미학을 표현
- 관련 품목: 티셔츠, 셔츠, 스웨트셔츠, 니트웨어, 라운지웨어, 소프트 액세서리, 언더웨어, 양말 세트

26-27 F/W PRINT & GRAPHIC FORECAST



# Jigsaw Collage

FORECAST #02

MENS PRINT  
& GRAPHIC



- 화가 마티스(Matisse)의 스타일이나 모자이크 아트에서 영감을 받아 불규칙하게 오려 붙인 #TessallatingGeos 패턴을 만들고, 배색 디자인에는 촉감 있는 자카드, 타월 또는 킨트를 사용
- 패치워크와 스플라이싱 기법을 사용하여 데드스톡 원단, 재고 원단, 자투리를 리폼하여 제로 웨이스트 방식을 실천
- 관련 품목: 셔츠, 니트웨어, 자켓, 아우터웨어, 데님, 가방

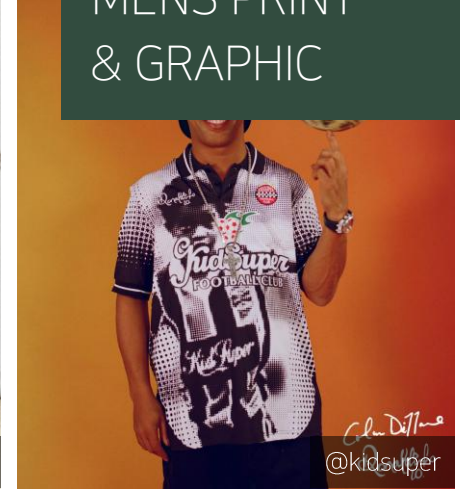
26-27 F/W PRINT & GRAPHIC FORECAST



# Sportspression

FORECAST #02

MENS PRINT  
& GRAPHIC



- 저지 및 바시티 자켓을 재가공하여 스포츠웨어에 공예 요소를 더하고 소장 가치를 높이며, #OffKilter 배치를 활용하여 다수의 로고와 패치를 한데 섞어서 사용
- 맞춤화 가능한 자수 또는 다림질한 패치와 같은 DIY 키트를 제공하고, 가치를 공유하는 지역 스포츠 팀이나 운동 선수와 제휴하여 여러 팬층을 사로잡을 수 있는 저지 그래픽을 공동으로 제작
- 관련 품목: 탑, 스웨트셔츠, 아웃도어/스포츠웨어, 니트웨어, 아우터웨어, 양말, 소프트 액세서리

26-27 F/W PRINT & GRAPHIC FORECAST



# Frozen Surfaces

FORECAST #02

MENS PRINT  
& GRAPHIC



@burton



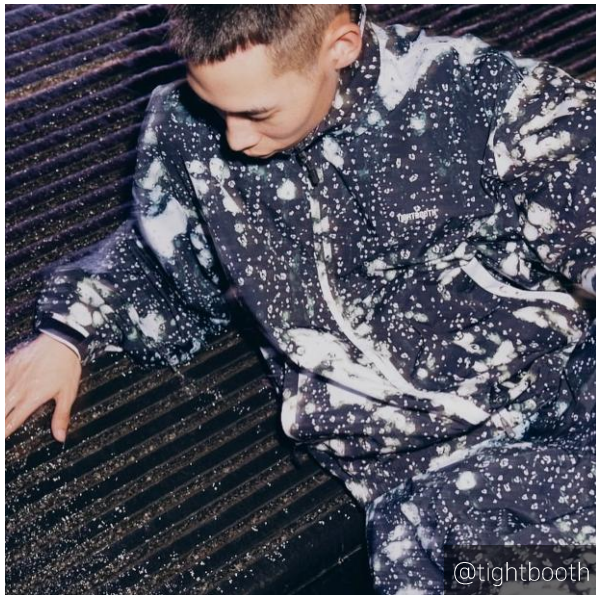
Jiangsu Romrol Group Outdoor Material Co



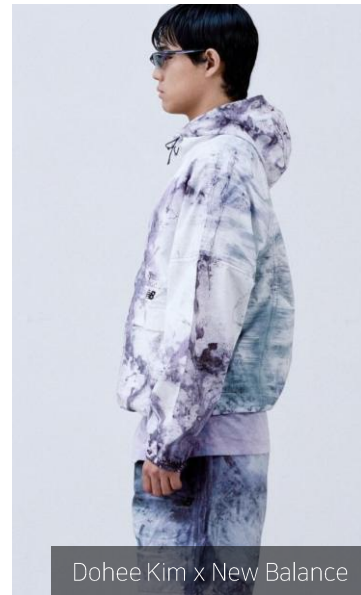
Diesel



@vilebrequin



@tightbooth



Dohee Kim x New Balance



E. Stonetech

- 얼음 패턴으로 #NaturesTextures를 표현하고 눈송이를 플로럴 패턴의 대안으로 사용하며, 아이스 염료를 포함한 친환경 천연 염료를 활용하여 #DistortedDye 효과를 연출
- 브랜드 로고/상표에 얼어붙은 효과를 적용한 타이포그래피를, 아웃도어/스포츠웨어/수영복에 디지털 프린팅으로 텍스처를 더한 시즌리스 디자인을, 매칭 세트를 통하여 원단 활용을 최대화
- 관련 품목: 탑, 스웨트셔츠, 아웃도어/스포츠웨어, 아우터웨어, 수영복

26-27 F/W PRINT & GRAPHIC FORECAST



# Daydream Day Trip

FORECAST #02

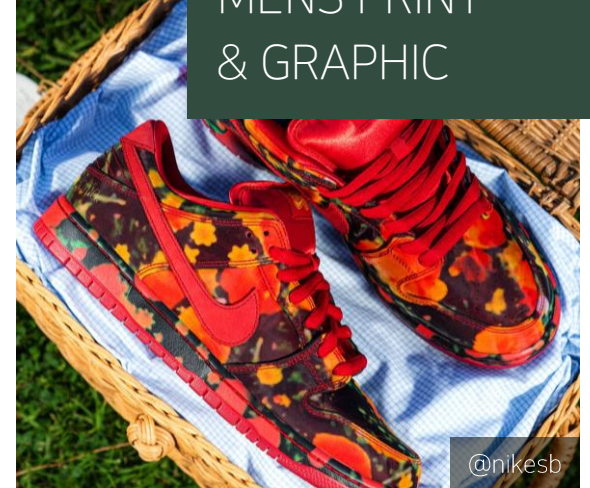
MENS PRINT  
& GRAPHIC



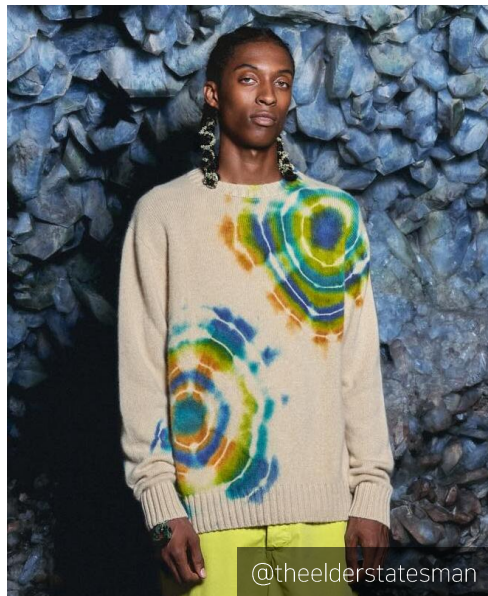
@aimeleondore



@teamlab



@nikesb



@theelderstatesman



@burton



Norbit by Hiroshi Nozawa



Leisure Projects

- 열화상 효과와 편광 룩을 사용하여 몽환적인 #AbstractCamo와 디지털 텍스처에 영감을 주며, 서로 충돌하는 브라이트 컬러를 어두운 바탕색과 조합하여 상업적 매력의 폭을 넓힘
- 리버시블 아이템에 적용하여 사계절 내내 다양하게 활용할 수 있도록 하여 가성비를 추구하는 소비자들에게 어필하고, 박테리아 염료에 주목하여 독성 화학물질과 과도한 물 사용을 줄임
- 관련 품목: 탑, 자켓, 팬츠, 아웃도어/스포츠웨어, 아우터웨어, 수영복, 액세서리

26-27 F/W PRINT & GRAPHIC FORECAST

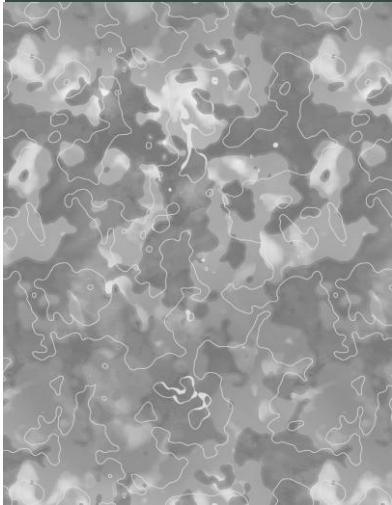


---

# CONTENTS

## FORECAST #01

ACTIVE PRINT  
& GRAPHIC  
FORECAST



## FORECAST #02

MENS PRINT  
& GRAPHIC  
FORECAST 1



## FORECAST #03

MENS PRINT  
& GRAPHIC  
FORECAST 2



## FORECAST #04

WOMENS PRINT  
& GRAPHIC  
FORECAST 1



## FORECAST #05

WOMENS PRINT  
& GRAPHIC  
FORECAST 2





## FORECAST #03

MENS  
PRINT &  
GRAPHIC

Textile

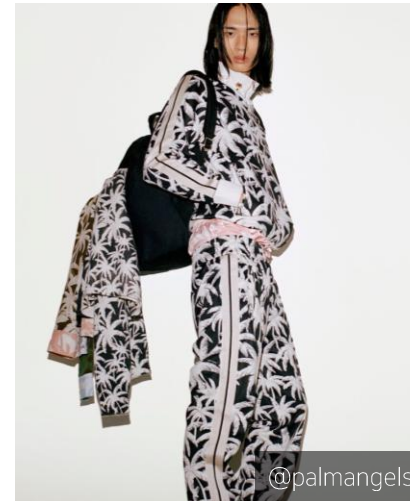




# Off-Season

FORECAST #03

MENS PRINT  
& GRAPHIC



- 다양한 기후에 맞춰 손쉽게 레이어드 할 수 있는 트래블웨어에 이외의 프린트나 그래픽을 적용하고, 스키웨어, 니트웨어와 같은 겨울철 아이템에 #Tropical 프린트를 더하여 신선한 변화를 줌
- 바나나, 파파야, 파인애플과 같은 여름 과일 모티브를 컨버세이션얼 프린트(conversational prints)에 접목 시킴
- 관련 품목: 전 품목

26-27 F/W PRINT & GRAPHIC FORECAST



# #Y3K

FORECAST #03

MENS PRINT  
& GRAPHIC



- 외계인과 사이보그의 미학을 특징으로 하는 디스토피아 분위기의 첨단 기술 공상과 판타지에 초점을 맞추고, 메탈릭 마감과 변형된 형태를 사용하여 로고/상표와 타이포그래피를 발전 시킴
- 저지 탑과 그래픽 탑에 게임 미학을 도입하고 게임 브랜드 및 유명 인사와 협업하여 게임용 스킨과 액세서리를 포함한 팬덤 상품을 제공하며, 고전 사이버펑크 IP와의 라이선스 협업을 모색
- 관련 품목: 티셔츠, 스웨트셔츠, 자켓, 아웃도어/스포츠웨어, 데님, 액세서리

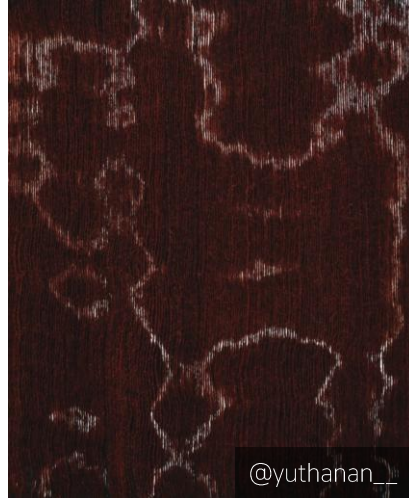
26-27 F/W PRINT & GRAPHIC FORECAST



# Reclaiming Imperfection

FORECAST #03

MENS PRINT  
& GRAPHIC



- 유기적인 무늬의 텍스처와 각인, 디스트레스 효과를 활용하여 수작업으로 새로운 카모플라주를 디자인하고, 장인들과 협력하여 세상에 단 하나 뿐인 아이템을 소량 생산함
- 소셜미디어와 제품 라벨을 통해 제작 과정의 비하인드 스토리와 장인들을 소개하여 상품 가치를 높이고, 아티스트와 함께 워크숍을 개최하여 소비자가 기존 아이템을 개인화 하도록 영감을 줌
- 관련 품목: 전 품목

26-27 F/W PRINT & GRAPHIC FORECAST



# Richly Opulent

FORECAST #03

MENS PRINT  
& GRAPHIC



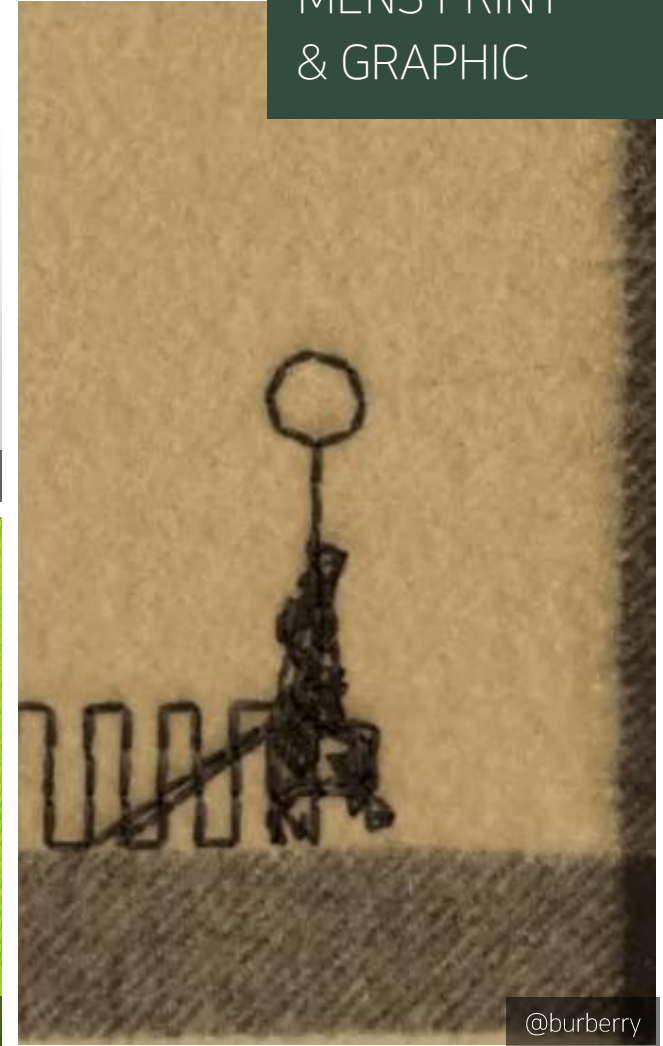
- 자사 브랜드에서 유래한 과거 프린트를 참조하여 진정성을 보여주고, 로고/상표에 장식적인 수제 타이포그래피를 활용
- 작은 크기의 장식용 플로럴 및 폴라드 패턴을 사용하여 세련된 우아함을 연출하고, 이는 테일러드 의상과 연령대가 높은 소비자에게 적합
- 관련 품목: 셔츠, 테일러링, 팬츠, 자켓, 니트웨어, 소프트 액세서리

Textile

26-27 F/W PRINT & GRAPHIC FORECAST



MENS PRINT  
& GRAPHIC

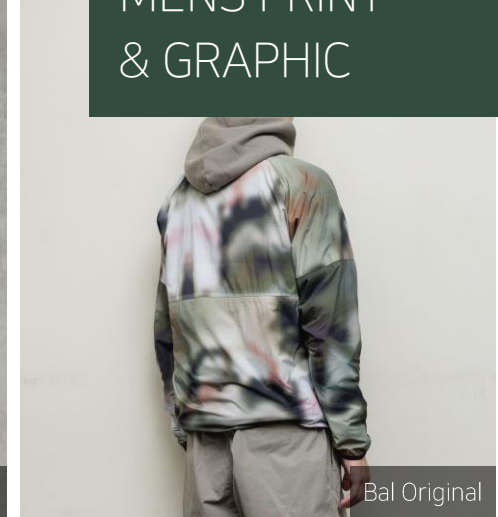




# Gotham Core

FORECAST #03

MENS PRINT  
& GRAPHIC



- 디지털 블러 효과로 빛과 음영을 표현하여 #SoftFocus #AbstractCamo 패턴을 완성하고, 반항적인 감성과 과거의 미학을 반영하는 장식적인 고딕체의 컴백에 주목
- 수성 디지털 프린팅을 사용해 환경에 미치는 영향을 최소화하고, 동일한 원사 섬유로 자카드 니트를 제작하여 재활용성을 높임
- 관련 품목: 티셔츠, 탑, 아웃도어/스포츠웨어, 아우터웨어, 니트웨어, 데님, 소프트 액세서리

26-27 F/W PRINT & GRAPHIC FORECAST

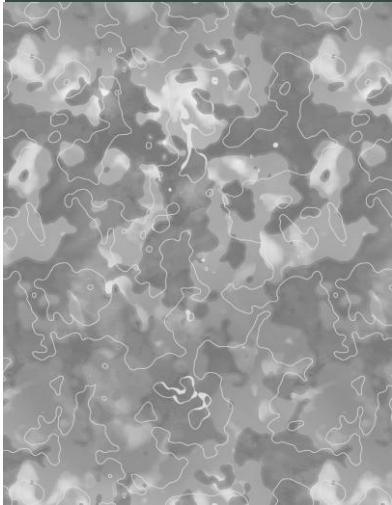


---

# CONTENTS

## FORECAST #01

ACTIVE PRINT  
& GRAPHIC  
FORECAST



## FORECAST #02

MENS PRINT  
& GRAPHIC  
FORECAST 1



## FORECAST #03

MENS PRINT  
& GRAPHIC  
FORECAST 2



## FORECAST #04

WOMENS PRINT  
& GRAPHIC  
FORECAST 1



## FORECAST #05

WOMENS PRINT  
& GRAPHIC  
FORECAST 2

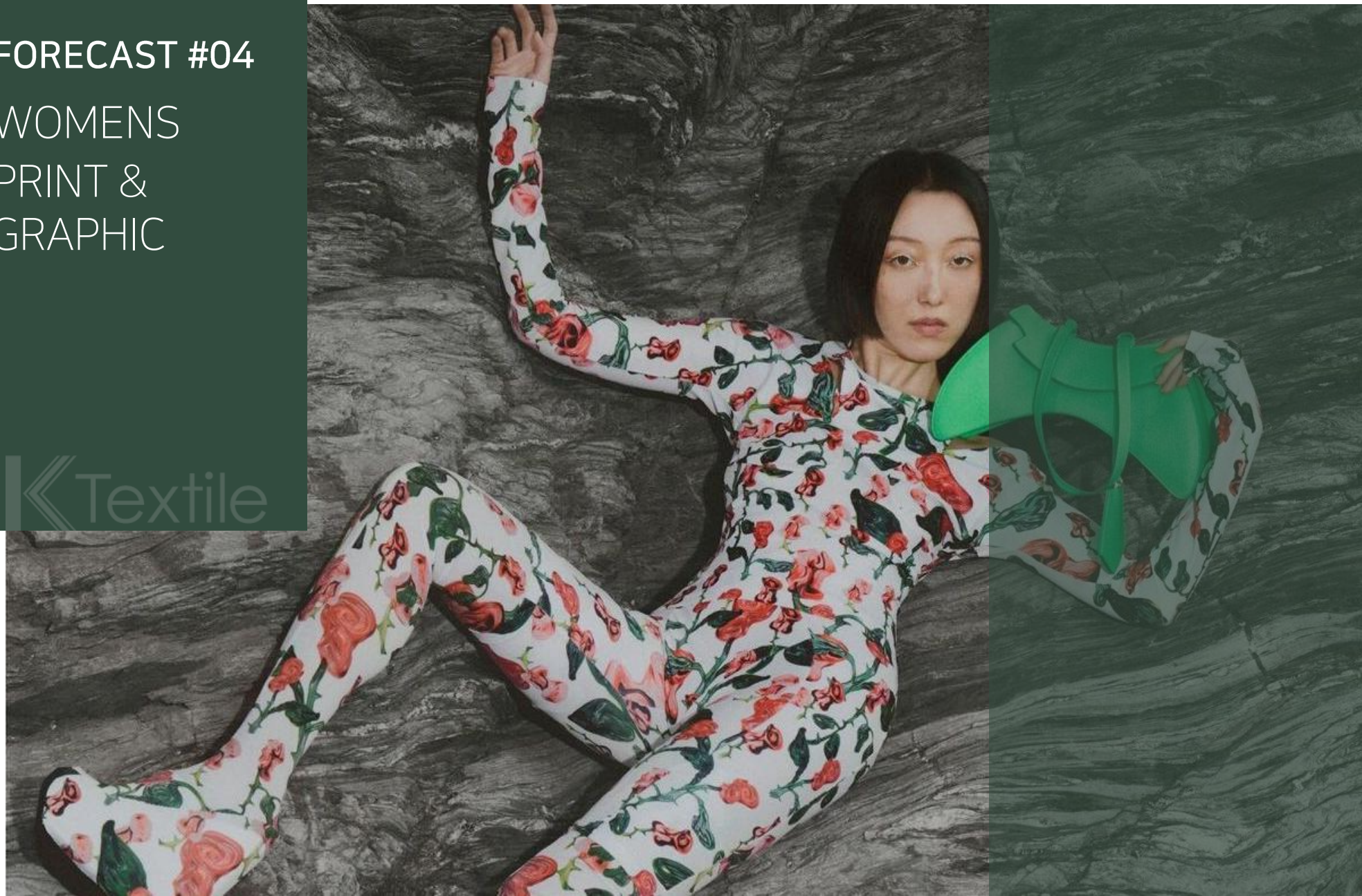




## FORECAST #04

## WOMENS PRINT & GRAPHIC

Textile





# Disco Prairie

FORECAST #04

WOMENS PRINT  
& GRAPHIC



- 이색적인 조합으로 클래식 타일 플로럴, 흩뿌려진 자잘한 꽃무늬, 수수한 체크 패턴을 새롭게 변화 시키며, 체리/ 디스코 볼/ 춤 추는 꽃이 주요 아이콘으로 자리매김 함
- 디지털 프린팅 된 수성 잉크를 입히는 방식으로 자수와 고밀도 패턴을 본뜬 3D 효과를 구현하여 환경 영향을 낮추고, 인테리어/가든 분야에 뿌리를 둔 트렌드를 통해 홈웨어 제품군으로 확대
- 관련 품목: 탑, 드레스, 스커트, 자켓, 소프트 액세서리, 란제리, 양말

26-27 F/W PRINT & GRAPHIC FORECAST



# Branding Garnish

FORECAST #04

WOMENS PRINT  
& GRAPHIC



- #NotSoQuietBranding을 바탕으로 로고와 #Monograms을 신선하고 여성스러운 방식으로 전면에 선보이며, 로고 마니아 스타일은 피하고 섬세하고 장식적으로 표현
- 동일한 섬유를 사용한 자수나 레이저 커팅 등 단일 소재 기법을 우선적으로 사용하여 재활용성을 높이고, 로고를 헴라인과 커프 등에 적용하거나 라벨을 옷 겉면에 여러 개씩 붙이기도 함
- 관련 품목: 전 품목

26-27 F/W PRINT & GRAPHIC FORECAST



# Crafted Garden

FORECAST #04

WOMENS PRINT  
& GRAPHIC



- 소비자가 의류를 개인 맞춤화하고 의류의 수명을 연장할 수 있도록 수선 서비스 또는 DIY 수선 키트를 제공
- 그래픽, 인타르시아 니트와 전체 모티브로 활용도가 높고, #RecycledMaterials, #Upcycled 트리밍 및 자투리 소재를 사용
- 관련 품목: 탑, 드레스, 스커트, 팬츠, 니트웨어, 소프트 액세서리, 라제리, 아웃도어/스포츠웨어

Textile

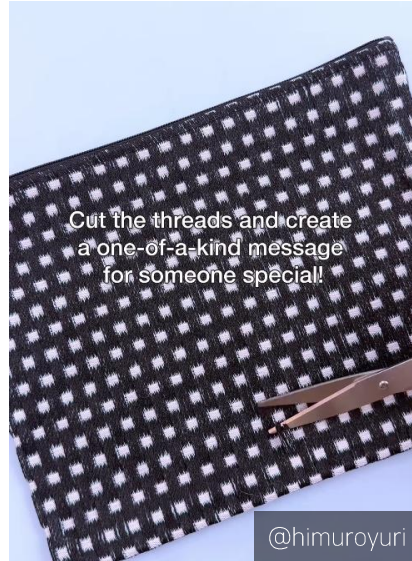
26-27 F/W PRINT & GRAPHIC FORECAST



# Conceal and Reveal

FORECAST #04

WOMENS PRINT  
& GRAPHIC



- 안감, 피카부 컷아웃, 포켓, 플래킷, 솔기 등 예상치 못한 부위에 프린트를 사용하여 경쾌한 효과를 주면서 은은한 배색과 고품질 직물을 사용하여 경박한 느낌은 지양
- 셀프 패브릭으로 제작된 피카부 애플리케이션 등 단일 소재를 우선적으로 사용하여 재활용성을 높임
- 관련 품목: 전 품목

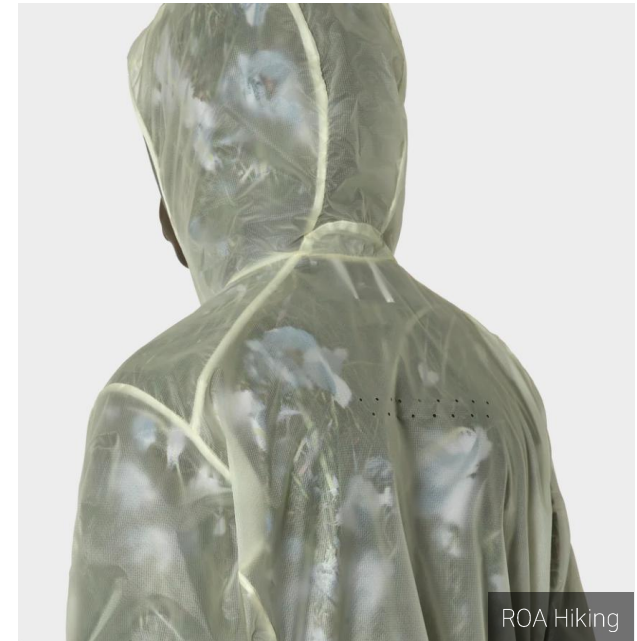
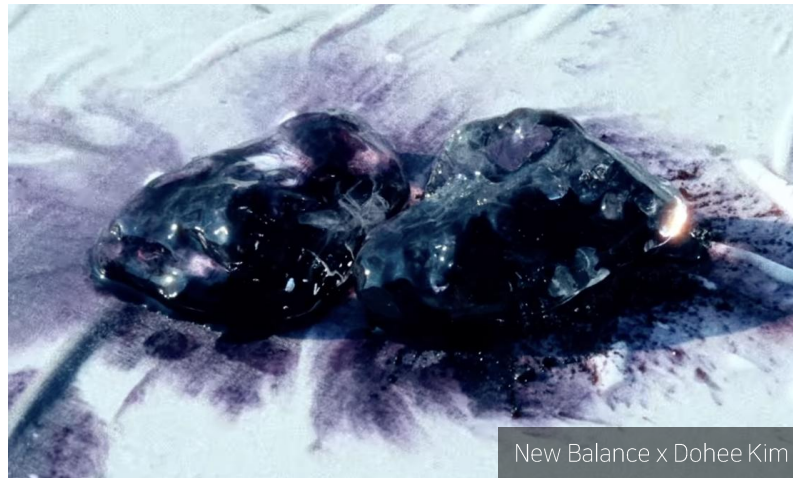
26-27 F/W PRINT & GRAPHIC FORECAST



# Frosted Florals

FORECAST #04

WOMENS PRINT  
& GRAPHIC



- 몽환적인 #Watercolour 팔레트를 사용하여 겨울 시즌의 플로럴을 새롭게 물들이고, 갈라진 얼음 패턴으로 #NaturesTextures를 발전 시킴
- #Sheeres 또는 시어 원단 안의 레이어에 프린트를 더해 흐릿한 반투명 룩을 연출하고, ice-dyeing 기법을 적용하여 얼음이 녹는 과정에서 패턴을 만드는 등의 대안적인 염색 기법을 모색
- 관련 품목: 탑, 드레스, 스커트, 아웃도어/스포츠웨어, 아우터웨어, 란제리, 파자마, 양말

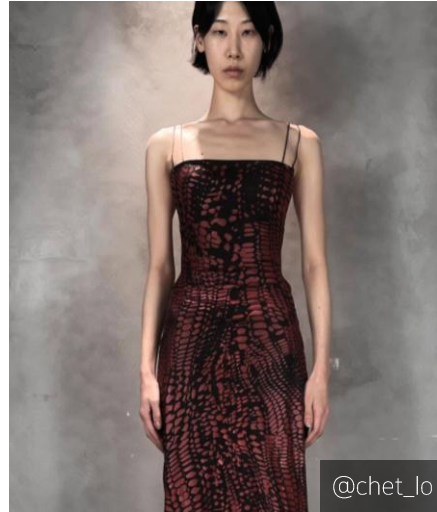
26-27 F/W PRINT & GRAPHIC FORECAST



# Unearthed Skins

FORECAST #04

WOMENS PRINT  
& GRAPHIC



- 화석, 갈라진 땅, 퇴적층, 파충류 가죽에서 영감을 받아 패턴을 디자인 하며, 지난 F/W 시즌의 타오르는 대지 테마를 발전 시키고, 톤온톤 및 자잘한 반복 패턴을 선택하여 상업성을 높임
- 폐농작물로 만든 아크로마(Achroma)의 Earth Color 또는 버섯에서 추출한 Mycopigment 같은 천연 염료를 사용하고, GOTS/GRS/RCS 인증 재활용 코튼, 천연 섬유 혼방 등을 우선으로 고려
- 관련 품목: 탑, 드레스, 스커트, 소프트 액세서리, 아웃도어/스포츠웨어, 란제리, 수영복

26-27 F/W PRINT & GRAPHIC FORECAST

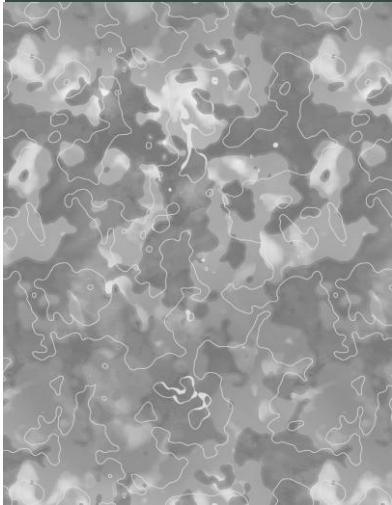


---

# CONTENTS

## FORECAST #01

ACTIVE PRINT  
& GRAPHIC  
FORECAST



## FORECAST #02

MENS PRINT  
& GRAPHIC  
FORECAST 1



## FORECAST #03

MENS PRINT  
& GRAPHIC  
FORECAST 2



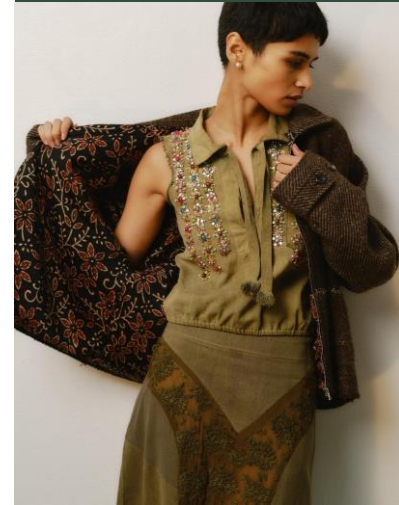
## FORECAST #04

WOMENS PRINT  
& GRAPHIC  
FORECAST 1



## FORECAST #05

WOMENS PRINT  
& GRAPHIC  
FORECAST 2

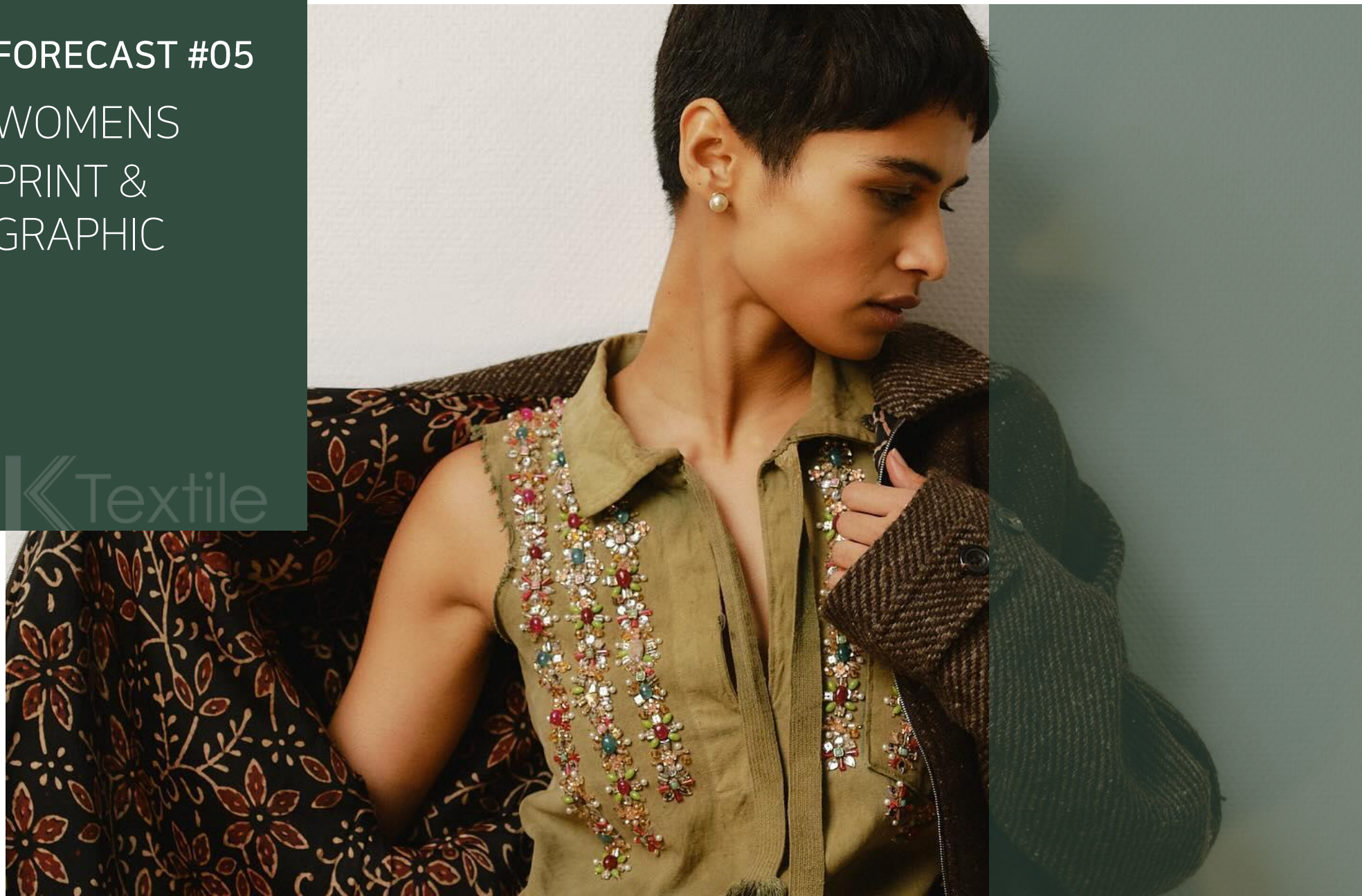




## FORECAST #05

### WOMENS PRINT & GRAPHIC

Textile

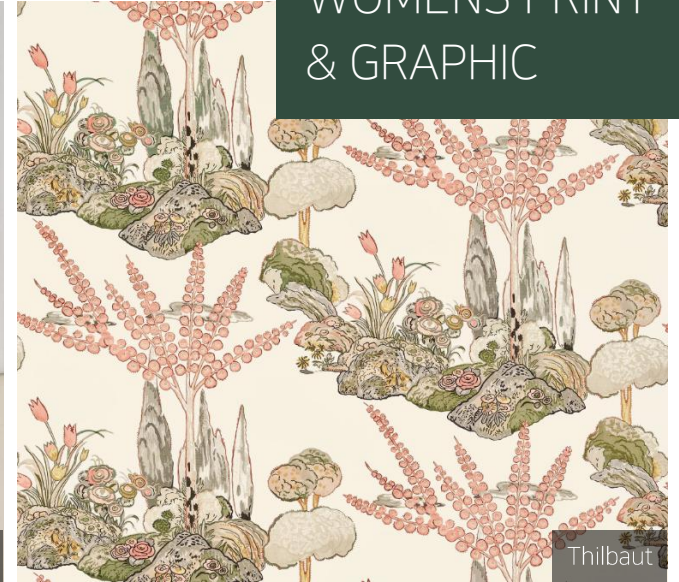




# Poetic Country

FORECAST #05

WOMENS PRINT  
& GRAPHIC



- 플로럴 보다는 나뭇잎에 초점을 맞추어 관목 중심의 #ToileDuJou 풍경을 사용하고, 마늘/양파/샬롯/리크/차이브(chives)와 같이 꽃이 피는 구근 식물을 #KeyIcons으로 사용
- 염색하지 않은 원단에 천연 염료 또는 박테리아 염료를 사용하고, 자수 디자인은 추후 재활용의 용이성을 위해 의류와 동일한 구성의 실을 사용
- 관련 품목: 탑, 드레스, 니트웨어, 아우터웨어, 질레(gilets), 데님, 란제리, 소프트 액세서리

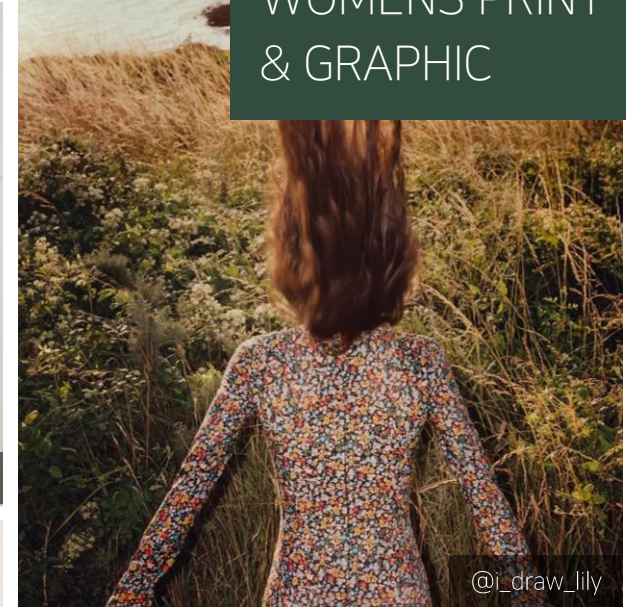
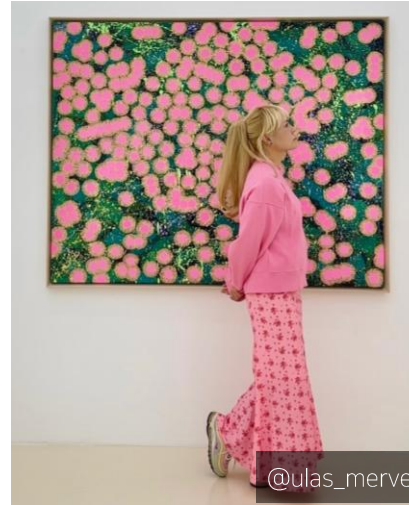
26-27 F/W PRINT & GRAPHIC FORECAST



# Packed Petals

FORECAST #05

WOMENS PRINT  
& GRAPHIC



- 작고 촘촘한반복 패턴으로 새로움을 더하고, 시즌을 넘나들며 사용할 수 있는 프린트와 제품의 높은 활용도를 강조하여 상품화함
- 헤드투토 룩(head-to-toe looks)에 적용하여 믹스매치의 기회를 제공
- 관련 품목: 탑, 드레스, 아우터웨어, 란제리, 데님, 액티브웨어, 양말

Textile

26-27 F/W PRINT & GRAPHIC FORECAST



# Flawed Romance

FORECAST #05

WOMENS PRINT  
& GRAPHIC



- 마크 메이킹은 새로운 플로럴 패턴으로 도트 무늬 텍스처를 새로운 애니멀 스킨으로 제안하고, 있는 그대로의 불규칙성과 수작업 제작 공정을 통해 제작자의 손길을 기림
- 디자인 프로세스를 조명하고 소셜미디어와 제품 라벨을 통해 착용자에게 제품의 고유한 특성을 알리며, 이는 상품 가치를 높일 뿐만 아니라 스토리텔링에 대한 관심을 이끌어냄
- 관련 품목: 전 품목

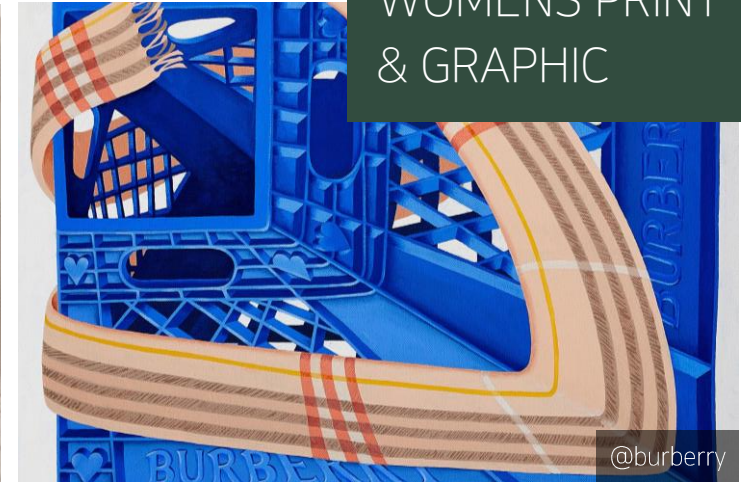
26-27 F/W PRINT & GRAPHIC FORECAST



# Britpop Revival

FORECAST #05

WOMENS PRINT  
& GRAPHIC



- #Houndstooth, 헤링본, #Tartan, 프레피 스트라이프는 필수이며, DIY 감성을 활용하여 빈티지 셔츠를 스플라이스 디자인으로 업사이클링 하거나 자투리 천을 아플리케로 활용
- 수선 가이드와 패치워크 키트를 제공하여 소비자들이 직접 제품을 수선할 수 있도록 도와 주는 #DIYLifestyle에 부응
- 관련 품목: 셔츠, 자켓, 팬츠, 소프트 액세서리

26-27 F/W PRINT & GRAPHIC FORECAST



# Support Systems

FORECAST #05

WOMENS PRINT  
& GRAPHIC



- 진입 장벽이 낮은 걷기, 하이킹 등의 활동을 위한 클럽 머천다이징을 통해 소셜 아웃도어 모험을 지원
- #Spirals, 손 모양은 포용성을 상징하는 주요 아이콘으로 여겨지며, 투박한 미학에는 목판 및 에칭 프린트(etched printing)가 필수적
- 관련 품목: 티셔츠, 스웨터, 아우터웨어, 데님, 팬츠, 니트웨어, 아웃도어/스포츠웨어, 수영복

Textile

26-27 F/W PRINT & GRAPHIC FORECAST



# Shadow Effects

FORECAST #05

WOMENS PRINT  
& GRAPHIC



- 디지털 블러 효과로 새로운 텍스처 프린트를 만들고 음영 효과로 플로럴을 업데이트하며, 스텐실(stencils)을 반대로 사용하여 그래픽에 새로운 변화를 줌
- Black Swans은 이 테마의 주요 아이콘으로, 크리스마스 시즌의 전형적인 노벨티(novelty) 상품에서 벗어나 오래도록 사용할 수 있도록 함
- 관련 품목: 탑, 팬츠, 스커트, 드레스, 아웃도어/스포츠웨어, 란제리, 수영복

26-27 F/W PRINT & GRAPHIC FORECAST