



· 2024-2025 F/W ·

---

# ACTIVE & PERFORMANCE

FOCUS ON TEXTILES

---

# CONTENTS

ACTIVE #01

MATERIALS  
FORECAST



ACTIVE #02

ITEMS  
APPLICATION



ACTIVE #03

PRINT &  
GRAPHIC



ACTIVE #04

COLOR  
FORECAST



ACTIVE #01  
MATERIALS  
FORECAST

Textile



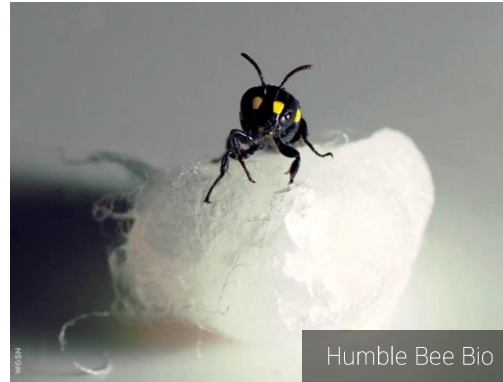
24-25 F/W ACTIVE & PERFORMANCE



# Planet-Powered

ACTIVE #01

MATERIAL  
FORECAST



- 플라스틱 및 화학물질의 대체재를 자연에서부터 찾아 지속가능성을 도모
- 식물 기반 단열재 개발, 벌집의 유전자 코드를 추출하여 바이오 플라스틱 제조 방식 개발

# Cushioned comfort

ACTIVE #01

MATERIAL  
FORECAST



Khrisjoy



@livestockcanada



Constança Entrudo



@miguel.pena.kk



Maja Gronberg

- 3D knitting, 퀼트 등의 가공으로 포근한 느낌을 연출하며 조형적이고 추상적인 디자인을 표현
- 재활용 울과 바이오 섬유 충전재와 같은 지속가능한 소재를 사용하여 단열재를 제작

Textile

24-25 F/W ACTIVE & PERFORMANCE



# Performance delicates

ACTIVE #01

MATERIAL  
FORECAST



- 은은하고 우아한 컬러의 쉬어하고 얇은 소재가 체온 조절, 피부 개선 효과를 가진 고기능성 소재로 나타남
- 친환경적인 색조와 옅은 톤으로 부드럽고 뉴트럴한 팔레트를 표현

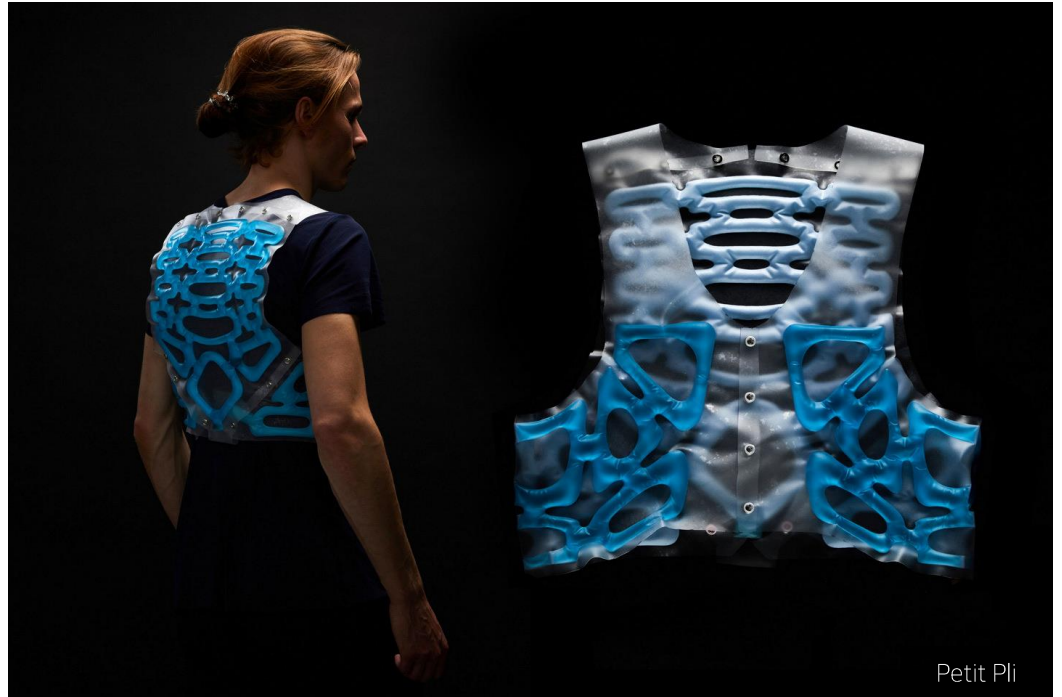
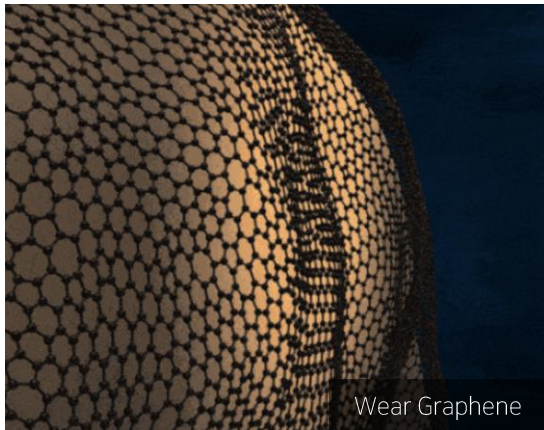
Textile

24-25 F/W ACTIVE & PERFORMANCE

# Climate-adaptive

ACTIVE #01

MATERIAL  
FORECAST



- 자체적으로 열을 조절하는 기후 적응 소재가 떠오르며 다양한 라이프스타일에 대처할 수 있는 하이브리드 소재가 유행함
- 런던의 Petit Pli는 열을 저장하고 필요에 따라 방출할 수 있는 소재를 제작

Textile

24-25 F/W ACTIVE & PERFORMANCE



---

# CONTENTS

ACTIVE #01

MATERIALS  
FORECAST



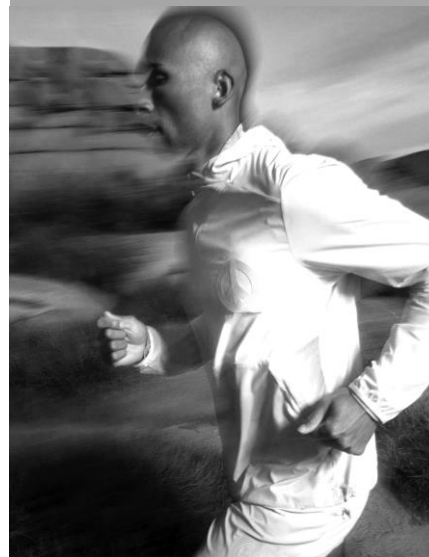
ACTIVE #02

ITEMS  
APPLICATION



ACTIVE #03

PRINT &  
GRAPHIC



ACTIVE #04

COLOR  
FORECAST





ACTIVE #02

ITEMS  
APPLICATION

Textile

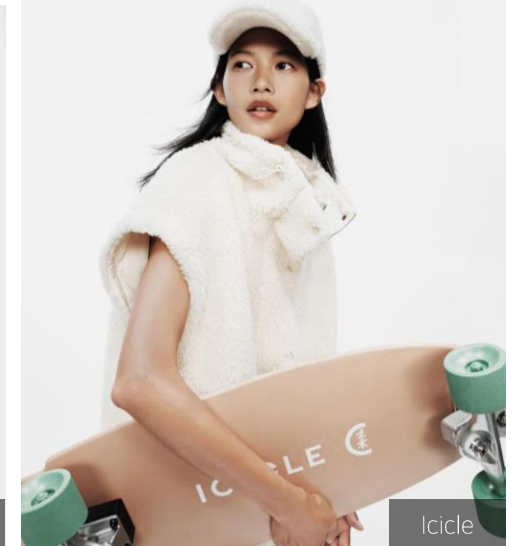
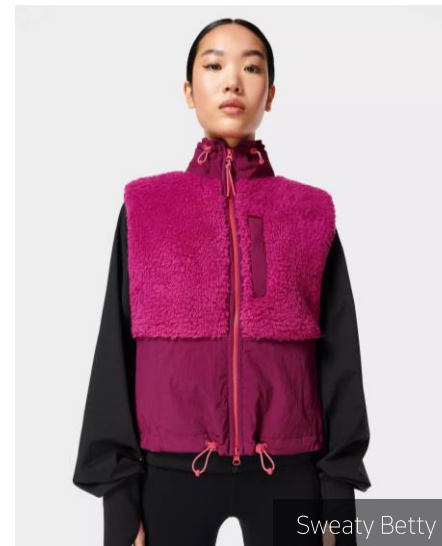
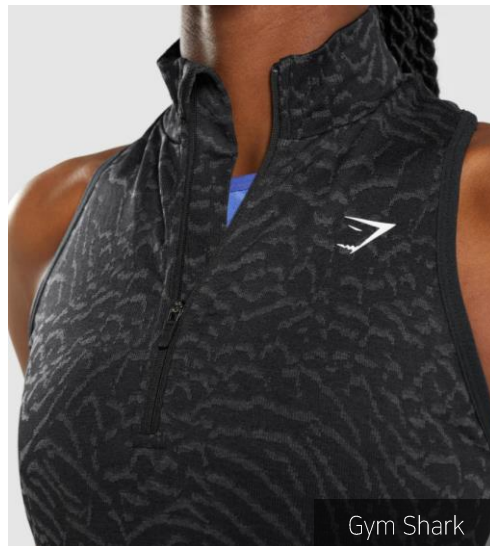
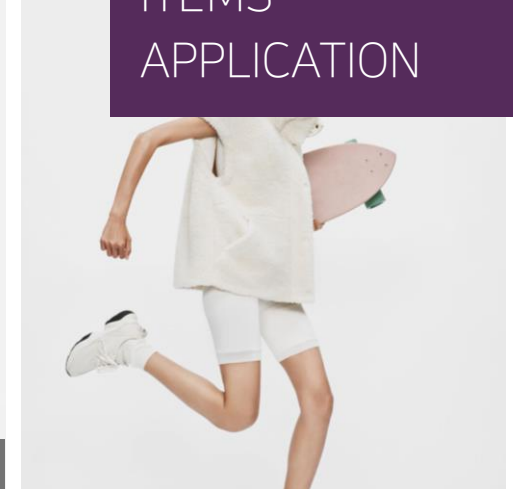
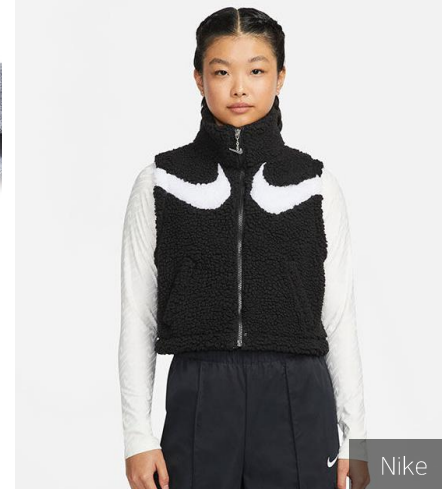


24-25 F/W ACTIVE & PERFORMANCE

# The sherpa hooded crop

ACTIVE #02

ITEMS  
APPLICATION



- 이 아이템은 베이스 레이어 위에 착용하거나 라운지 아이템으로 단독 착용됨
- 포근한 느낌을 주는 하이 파일 원단으로 제작됨

Textile

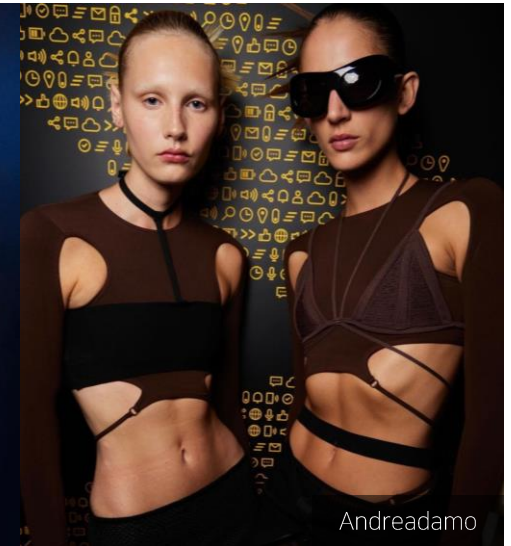
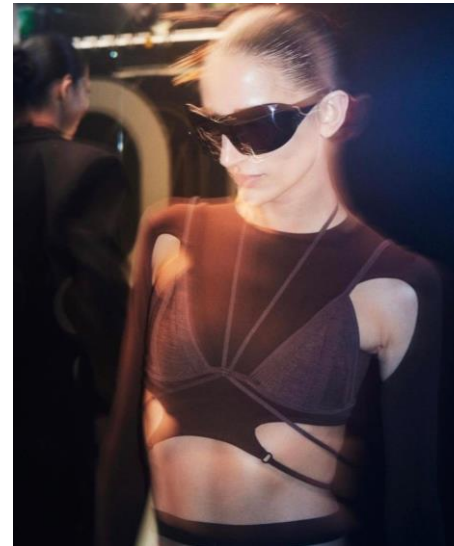
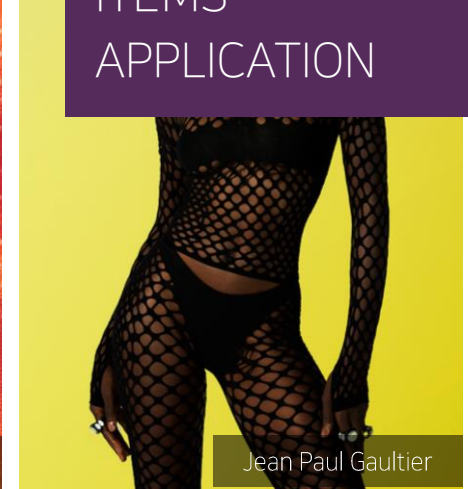
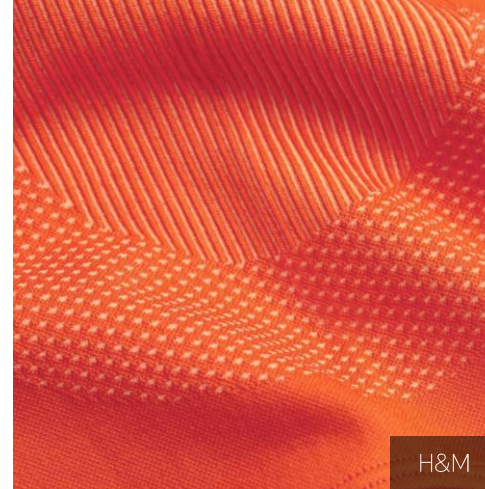
24-25 F/W ACTIVE & PERFORMANCE



# The open mesh base layer

ACTIVE #02

ITEMS  
APPLICATION



- 90년대 고스 문화에서 이어진 몸에 밀착되는 컷아웃 니트웨어 아이템이 여성 아웃도어/스포츠웨어에서 유행
- 오픈 메시 구조, 멀티 스트랩 혹은 레이스 같은 소재로 아이템을 미니멀하게 제작

Textile

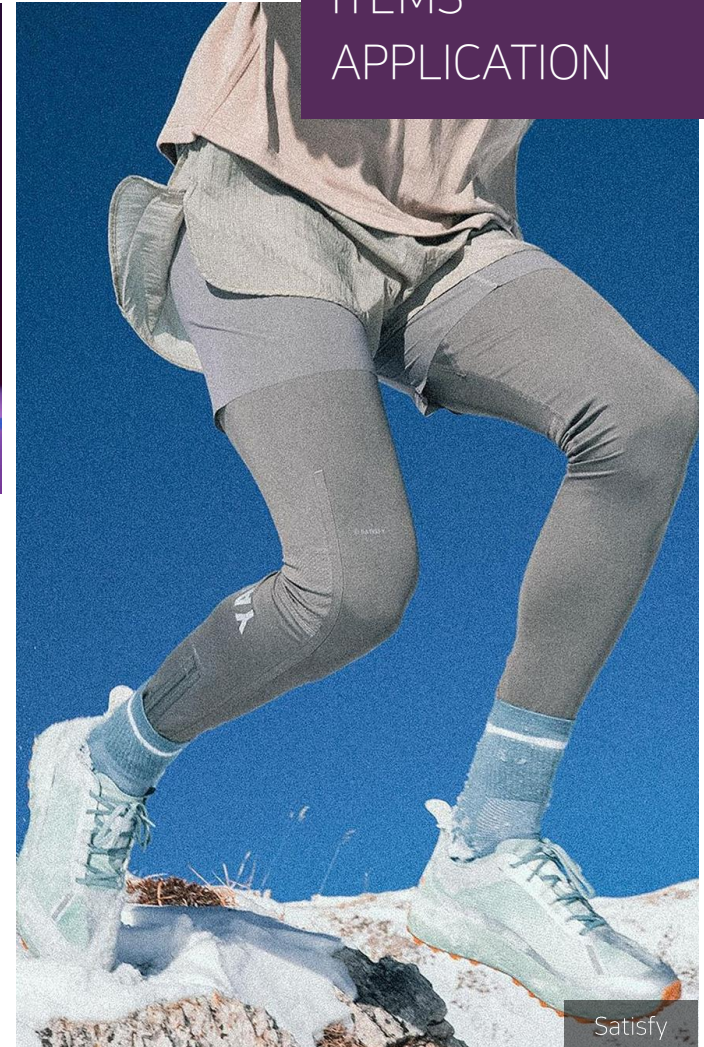
24-25 F/W ACTIVE & PERFORMANCE



# The smart set

ACTIVE #02

ITEMS  
APPLICATION



- 소비자들에게 편안함과치유 효과를 제공하는 기능성 베이스 레이어로 이루어짐
- 세척가능한 적외선(IR) 섬유를 접목시켜 수면과 회복 향상에 도움

Textile

24-25 F/W ACTIVE & PERFORMANCE



# The natural thermal layer

ACTIVE #02

ITEMS  
APPLICATION



- 미세 플라스틱을 방출하는 합성섬유 대신 천연 섬유를 활용하여 추운 날씨에 체온 조절 기능이 가능한 단열재를 제작

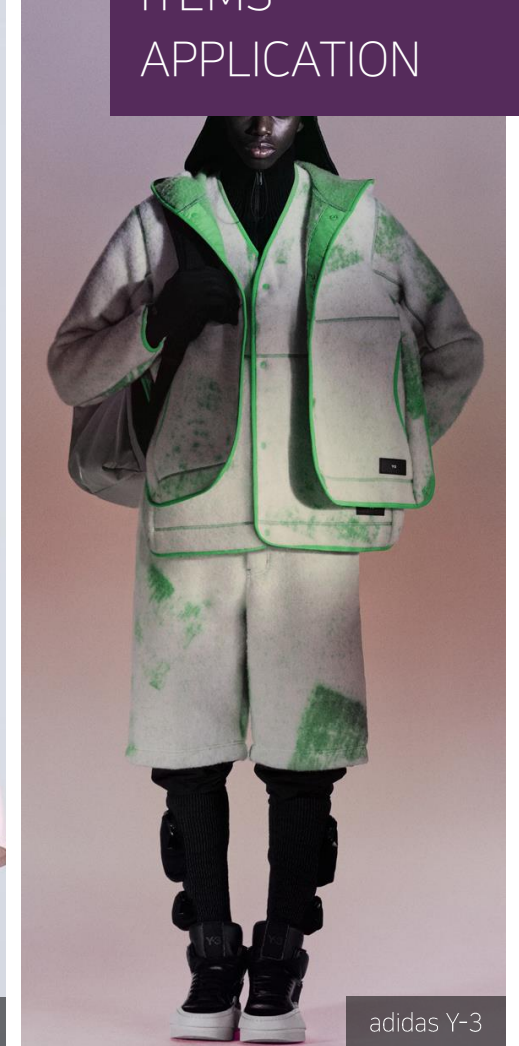
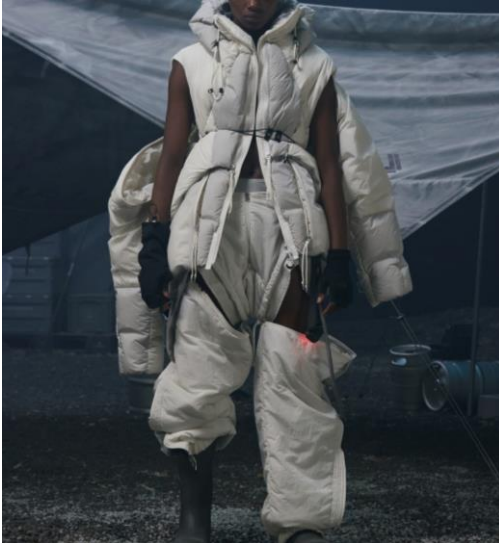
Textile

24-25 F/W ACTIVE & PERFORMANCE

# The modular heating jacket

ACTIVE #02

ITEMS  
APPLICATION



- 다양한 상황에 대처할 수 있는 모듈식 발열 자켓이 나타남
- 아우터 레이어의 수명을 늘리기 위해 손상과 마모를 견딜 수 있는 튼튼한 소재를 사용

Textile

24-25 F/W ACTIVE & PERFORMANCE



---

# CONTENTS

ACTIVE #01

MATERIALS  
FORECAST



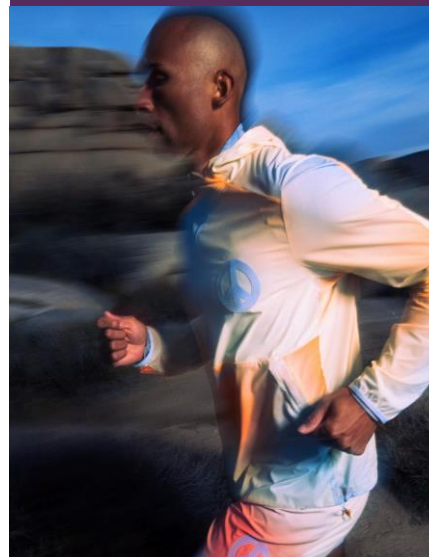
ACTIVE #02

ITEMS  
APPLICATION



ACTIVE #03

PRINT &  
GRAPHIC



ACTIVE #04

COLOR  
FORECAST



ACTIVE #03

PRINT &  
GRAPHIC

Textile



24-25 F/W ACTIVE & PERFORMANCE



# Super-nature

ACTIVE #03

PRINT &  
GRAPHIC



@iamtextile



Vollebak



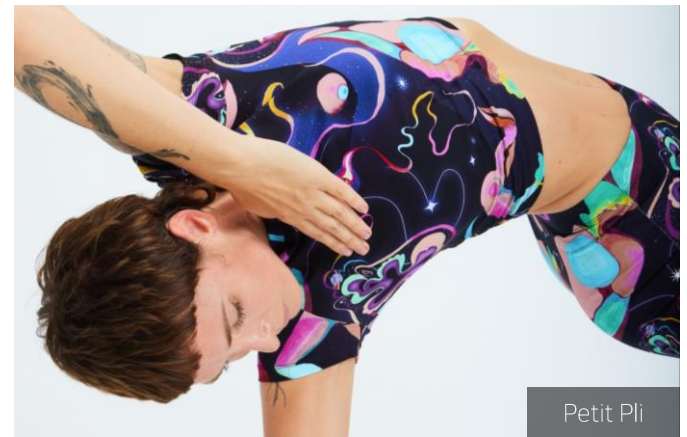
Vollebak



Wear Graphene



Alpha Tauri



Petit Pli

- 자연, 우주에서 영감을 받은 디지털 그래픽을 1990년대 빈티지 무드로 풀어냄

Textile

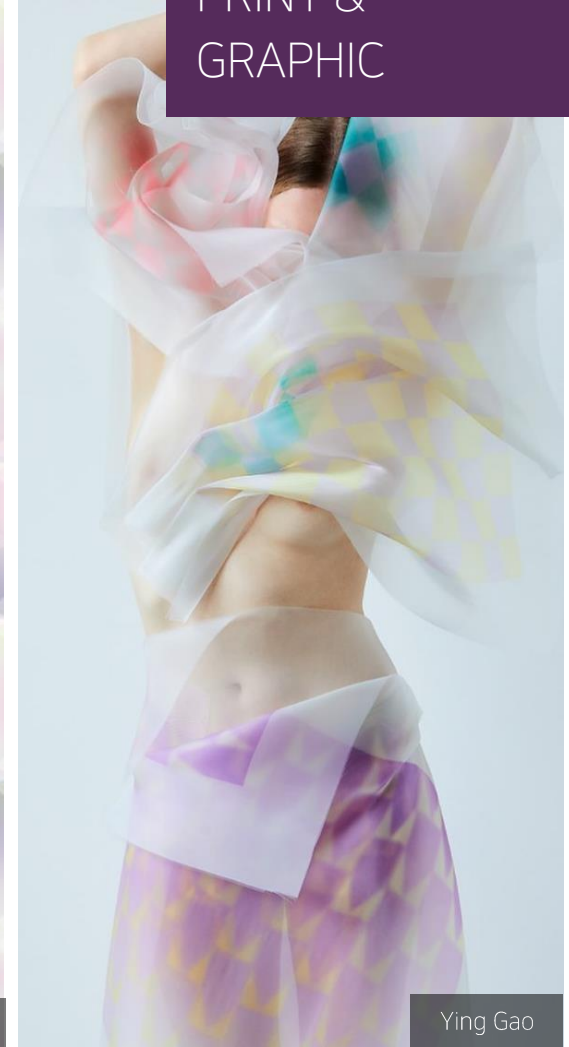
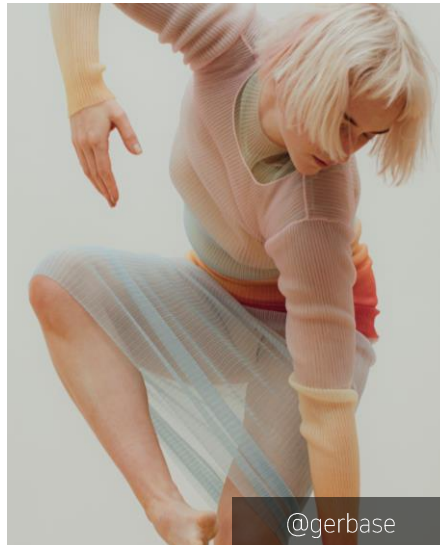
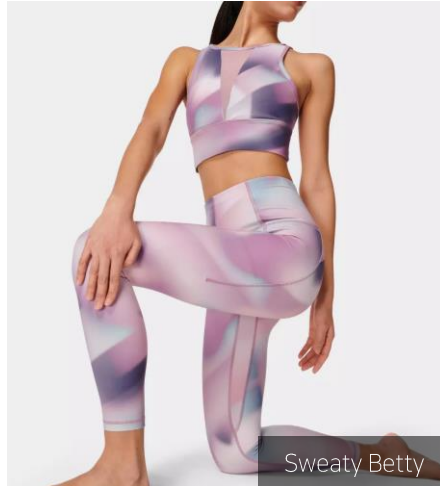
24-25 F/W ACTIVE & PERFORMANCE



# Serene futurism

ACTIVE #03

PRINT &  
GRAPHIC



- 소비자에게 차별하고 평온한 느낌을 주는 인쇄물과 그래픽이 유행함
- 유동적인 형태, 부드럽고 온화한 기하학적 형상, 그라데이션 요소가 포함된 차별하고 미래적인 스타일이 나타남

Textile

24-25 F/W ACTIVE & PERFORMANCE



# Plant power

ACTIVE #03

PRINT &  
GRAPHIC



- 자연에서 영감을 받은 식물 이미지를 세련되고 예술적인 그래픽으로 풀어냄
- 시아노타입 방식을 활용하여 옷 전체에 프린팅하는 방식이나 색상 대비로 활동적인 에너지 창출

Textile

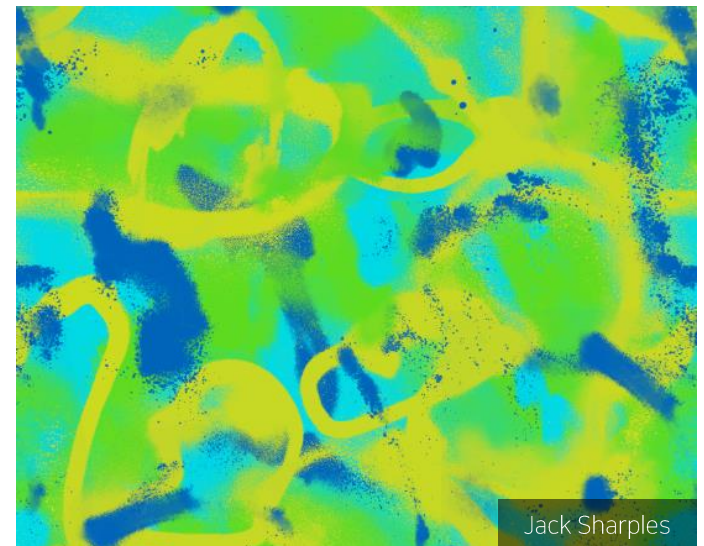
24-25 F/W ACTIVE & PERFORMANCE



# Main character energy

ACTIVE #03

PRINT &  
GRAPHIC



- 스프레이로 뿌린듯한 높은 채도의 추상적인 아트웍을 스노우스포츠 장비에 프린팅
- 에어브러쉬 기법, 컬러 레이어드 등을 통해 의류 전체에 그래픽 표현

Textile

24-25 F/W ACTIVE & PERFORMANCE



---

# CONTENTS

ACTIVE #01

MATERIALS  
FORECAST



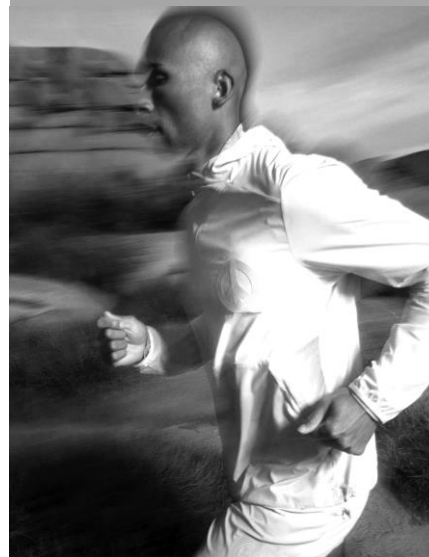
ACTIVE #02

ITEMS  
APPLICATION



ACTIVE #03

PRINT &  
GRAPHIC



ACTIVE #04

COLOR  
FORECAST



ACTIVE #04

COLOR  
FORECAST

Textile



24-25 F/W ACTIVE & PERFORMANCE



# Active core colours



- 여러 컬렉션과 품목, 시즌에 두루 어울리는 차분하고 활용도 높은 톤의 컬러 구성
- Oat Milk, Chalk, Sustained Grain 은 기존의 Cold Grey에 대안으로 등장하고 Graphite, Circular Grey는 안정적인 베이스 톤으로 사용됨

ACTIVE #04

COLOR  
FORECAST

**PANTONE**

18-4016 TCX

Graphite (A)

**PANTONE**

17-5104 TCX

Circular Grey (LT)

**PANTONE**

12-0304 TCX

Chalk (LT)

**PANTONE**

14-6408 TCX

Sustained Grey (A)

**PANTONE**

11-4800 TCX

Optic White (LT)

**PANTONE**

19-4203 TCX

Black (LT)

Textile

24-25 F/W ACTIVE & PERFORMANCE

# High-contrast brights

**PANTONE**

13-0651 TCX

A: Cyber Lime

**PANTONE**

13-0752 TCX

D: Pollen Yellow

**PANTONE**

15-1164 TCX

E: Electric Kumquat

**PANTONE**

18-1657 TCX

C: Crimson

**PANTONE**

16-2614 TCX

H: Peony Pink

**PANTONE**

14-3710 TCX

G: Gentle Lavender

**PANTONE**

19-4056 TCX

F: Gentian Blue

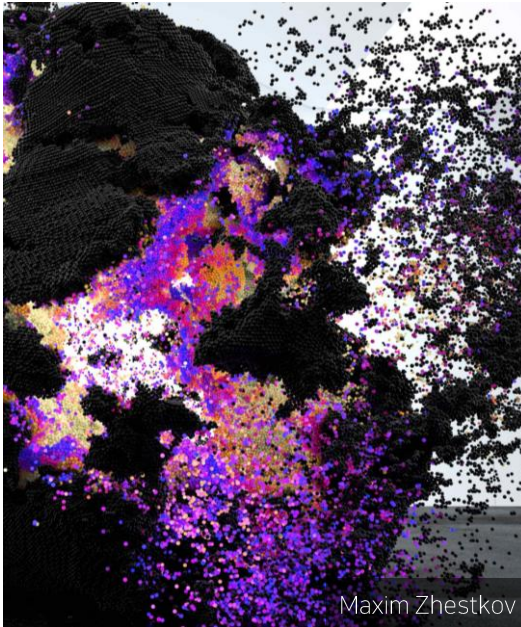
**PANTONE**

19-4203 TCX

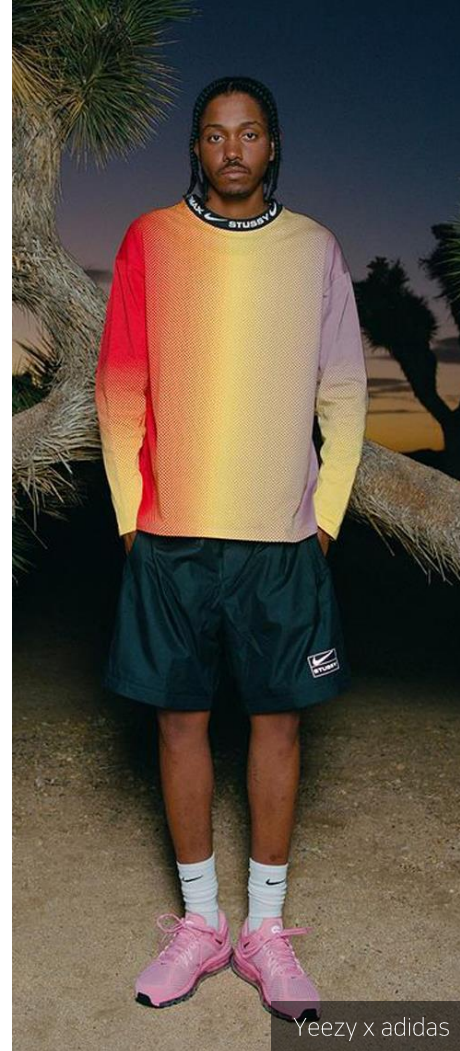
B: Black



Leighton Mcdonald



Maxim Zhestkov



Yeezy x adidas

ACTIVE #04

COLOR  
FORECAST



Yeezy x adidas



@theblackbutterfly.studio

- 대비감이 뚜렷하고 채도가 높은 색상으로 에너지, 창의성, 개성을 표출
- 지구력을 요하는 스포츠, 스노우 스포츠 및 라이프스타일 품목에 적용

Textile

24-25 F/W ACTIVE & PERFORMANCE



# Deep darks

**PANTONE**

19-4203 TCX

A: Black

**PANTONE**

19-3528 TCX

B: Murasaki Purple

**PANTONE**

19-3316 TCX

D: Midnight Plum

**PANTONE**

18-4016 TCX

C: Graphite

**PANTONE**

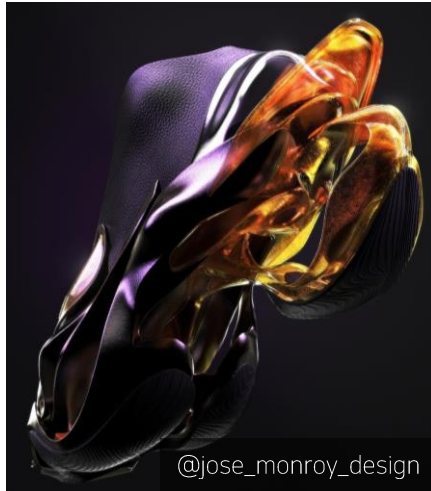
14-4807 TCX

F: Fresh Mint

**PANTONE**

15-1247 TCX

E: Apricot Crush



@jose\_monroy\_design



SOFIA Telescope / NASA



@jose\_monroy\_design



Moncler

ACTIVE #04

COLOR  
FORECAST



@erl\_\_\_\_\_

- 환상과 우주, 도피주의에서 영감을 받은 짙고 어두운 톤

Textile

24-25 F/W ACTIVE & PERFORMANCE

# Warm earth tones

ACTIVE #04

COLOR  
FORECAST

PANTONE

14-1208 TCX

E: Oat Milk

PANTONE

17-1140 TCX

D: Warm Amber

PANTONE

18-1442 TCX

A: Intense Rust

PANTONE

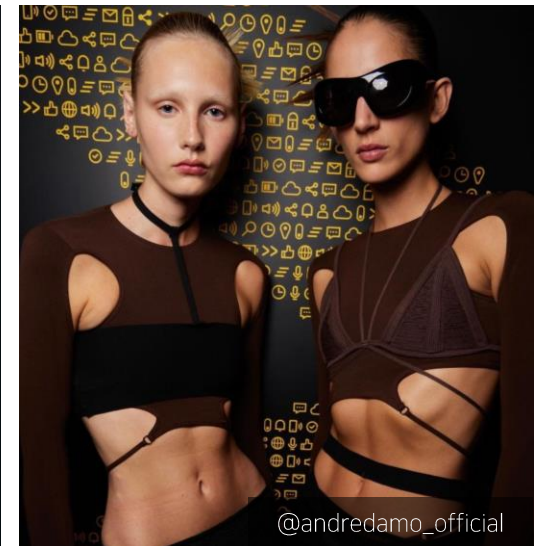
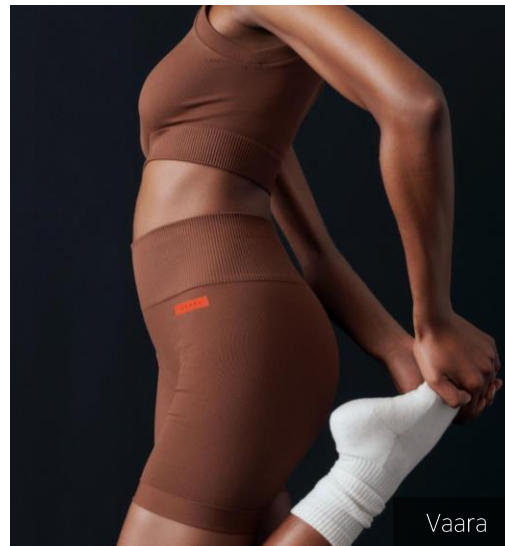
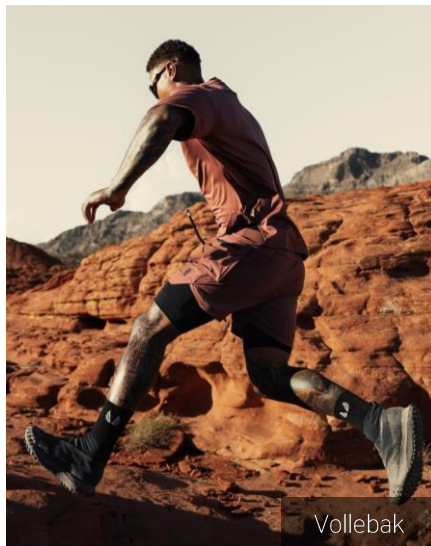
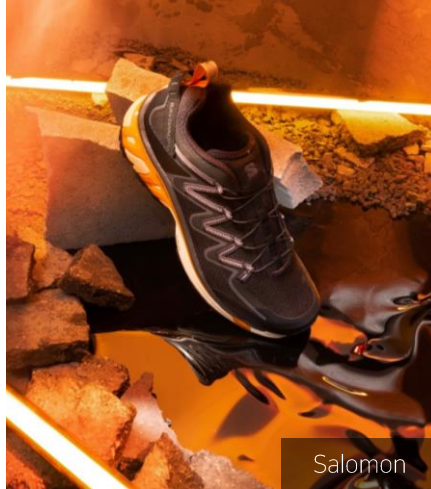
19-1220 TCX

C: Sepia

PANTONE

19-4203 TCX

B: Black



- Intense Rust는 짙고 세련된 Red의 대안 컬러로, 코어아이템에 특별함을 더하고 매력적으로 보이게 함

Textile

24-25 F/W ACTIVE & PERFORMANCE



# Reinvigorated neutrals

PANTONE

18-4016 TCX

Wear Graphene

PANTONE

7401 C

B: Panna Cotta

PANTONE

12-0304 TCX

A: Chalk

PANTONE

14-4123 TCX

C: Glacial Blue

PANTONE

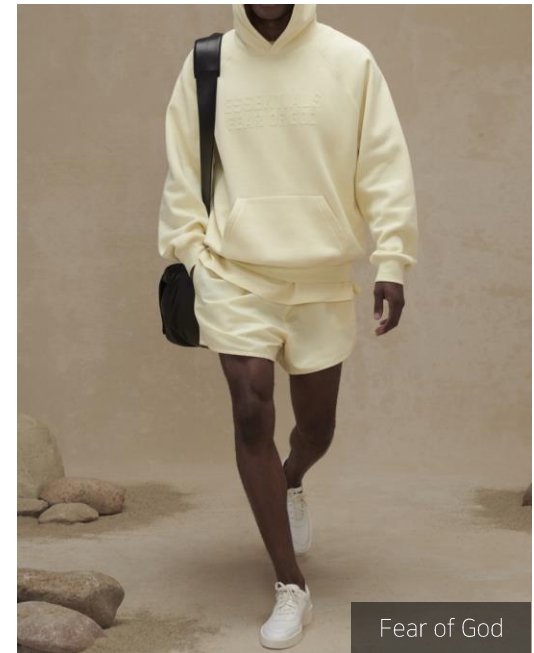
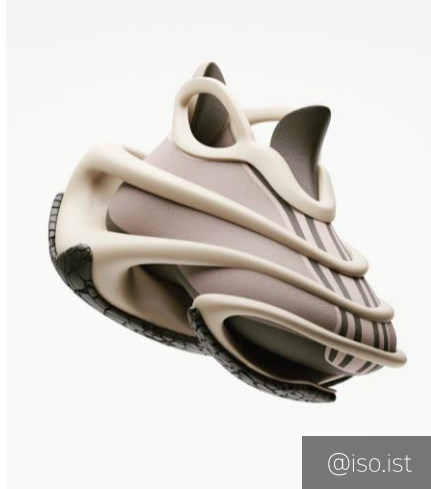
19-4056 TCX

D: Gentian Blue

PANTONE

19-5232 TCX

E: Deep Emerald



ACTIVE #04

COLOR  
FORECAST

- 뉴트럴한 컬러가 천연 섬유에 어우러져 차분한 분위기를 선사함

Textile

24-25 F/W ACTIVE & PERFORMANCE

# Bold blues and green

ACTIVE #04

COLOR  
FORECAST

**PANTONE**

7461 C

C: Vibrant Azure

**PANTONE**

16-4030 TCX

G: Cornflower

**PANTONE**

19-4056 TCX

A: Gentian Blue

**PANTONE**

17-1463 TCX

F: Flame

**PANTONE**

15-0146 TCX

B: Glowing Green

**PANTONE**

11-4800 TCX

E: Optic White

**PANTONE**

19-4203 TCX

D: Black



Veillance



@uv\_zhu



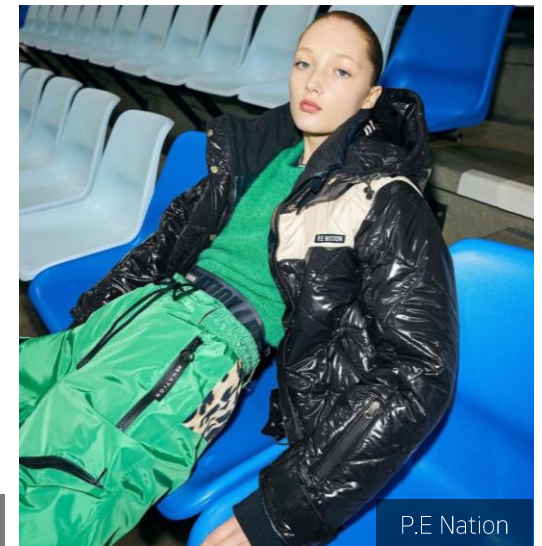
@muzcali



Moncler



@iso.ist



P.E Nation

- 짙고 과감한 Blue와 Glowing Green 색상의 사용으로 디지털과 실제 생활의 경계를 모호하게 함