



· 2025 S/S ·

---

# Womens

FOCUS ON TEXTILES

---

# CONTENTS

WOMENS #01

MATERIALS  
: WOVEN



WOMENS #02

MATERIALS  
: KNIT & JERSEY



WOMENS #03

PRINT &  
GRAPHIC



WOMENS #04

COLOR  
FORECAST





WOMENS #01

MATERIALS  
: WOVEN

Textile



25 S/S WOMENS

---

# CONTENTS

WOMENS #01

MATERIALS  
: WOVEN



WOMENS #02

MATERIALS  
: KNIT & JERSEY



WOMENS #03

PRINT &  
GRAPHIC



WOMENS #04

COLOR  
FORECAST

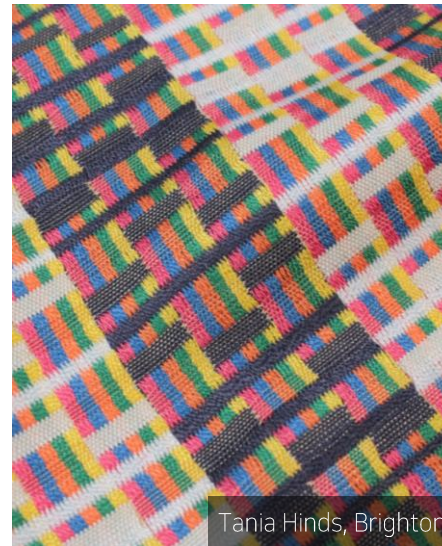
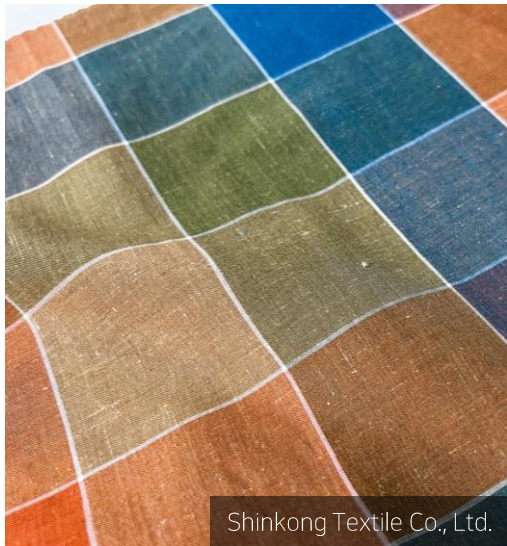
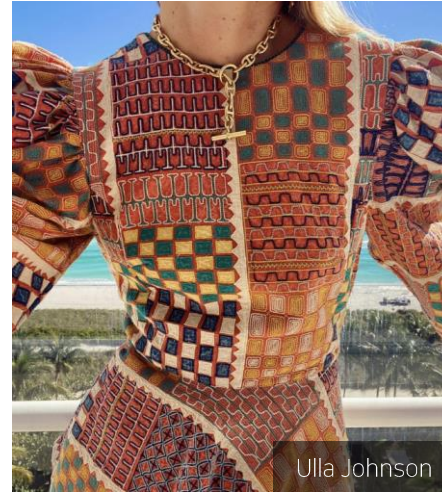




# Mosaic checks

WOMENS #01

MATERIALS  
: WOVEN



- 다양한 컬러와 패턴이 어우러진 발랄한 공예품 체크 원단
- 빈티지한 느낌의 원사를 사용하거나 원단에 프린팅, 자수를 입히는 등 독특한 방식으로 패치워크를 형성함

Textile

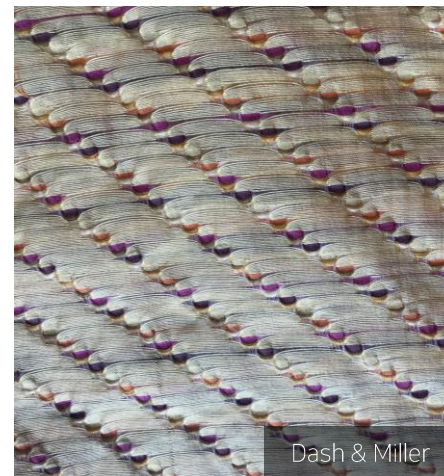
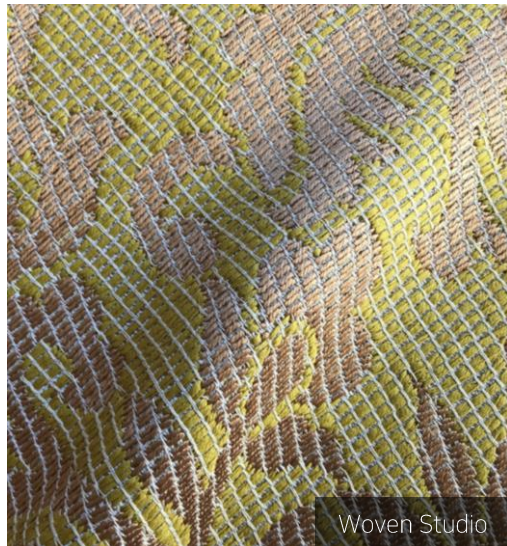
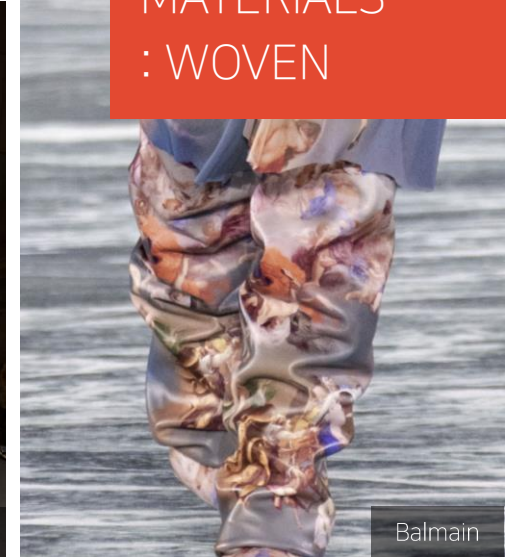
25 S/S WOMENS



# Dressing-up box

WOMENS #01

MATERIALS  
: WOVEN



- 실크소재를 활용하여 모던하고 고전적인 풍을 디지털적으로 재해석함
- 프린지로 텍스처를 더해주고 팬시한 원단에 프린트를 입혀 화려하게 연출

Textile

25 S/S WOMENS



# Marine movements

WOMENS #01

MATERIALS  
: WOVEN



- 바이오 자원으로서는 해조류와 다시마를 활용한 소재에 주목
- 다시마는 실, 바이오 플라스틱, 가죽 대안 소재, 염료 등에 활용하며 해조류 소재를 활용하여 유사 가죽 아이템을 제작하기도 함

Textile

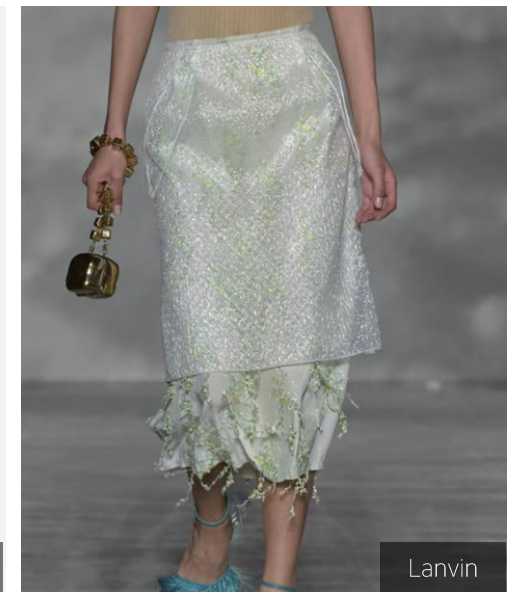
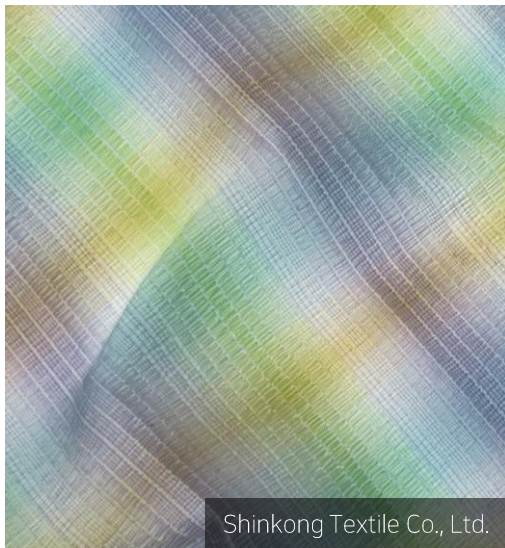
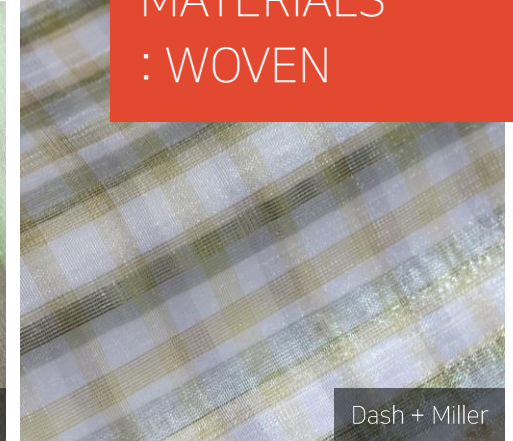
25 S/S WOMENS



# Motion layers

WOMENS #01

MATERIALS  
: WOVEN



- AI과 우주적인 요소를 쉬어하고 드레이퍼리한 원단으로 몽환적이게 풀어냄
- 자개 빛깔의 시레, 오간자, 시폰 재질의 원단에 프린팅, 스프레이, 선염 가공을 활용해 섬세한 컬러로 표현함

Textile

25 S/S WOMENS



# Underwater fantasy

WOMENS #01

MATERIALS  
: WOVEN



Maison Lemarié



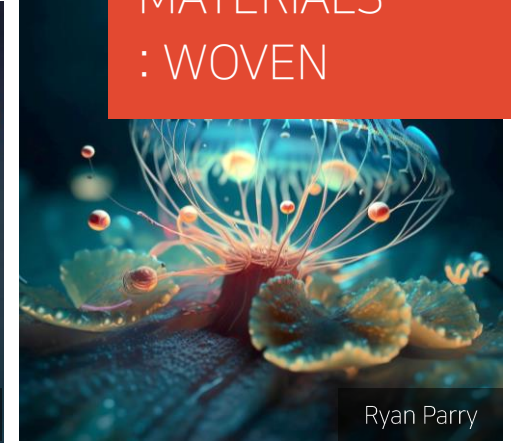
Dash + Miller



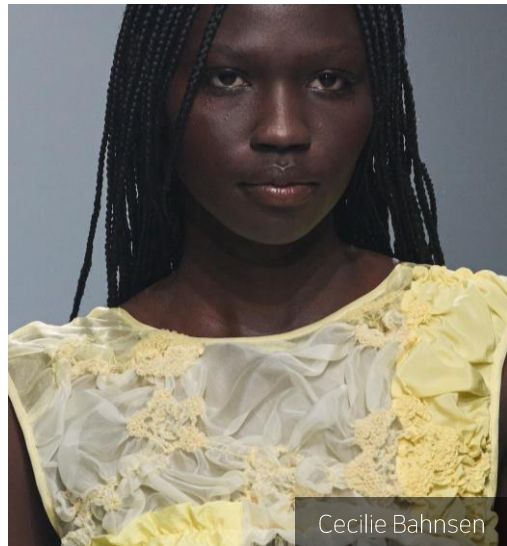
Ryan Parry



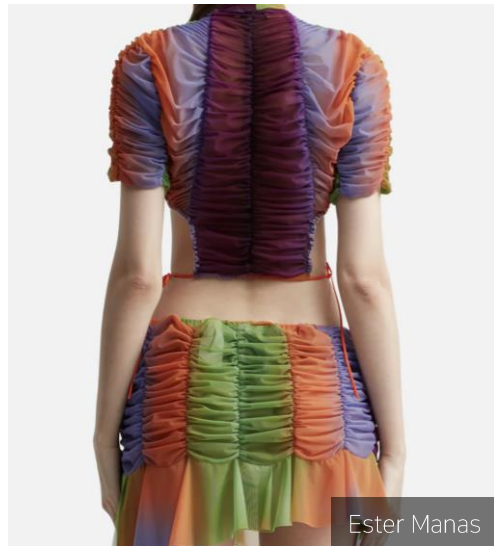
@paiope\_london



Ryan Parry



Cecilie Bahnsen



Ester Manas



@fenoel



Shibori Girl Studios

- 해저테마의 초현실적이고 기이한 모양들을 로맨틱 판타지 느낌으로 재해석함
- 부드러운 포일, 시폰, 오간자 원단에 거품같이 오돌토돌한 질감을 입히고 볼륨감을 더해주기 위해 플리츠, 셔링, 레이저컷 등을 활용함

Textile

25 S/S WOMENS



---

# CONTENTS

WOMENS #01

MATERIALS  
: WOVEN



WOMENS #02

MATERIALS  
: KNIT & JERSEY



WOMENS #03

PRINT &  
GRAPHIC



WOMENS #04

COLOR  
FORECAST





ACTIVE #02

MATERIALS  
: KNIT & JERSEY

Textile



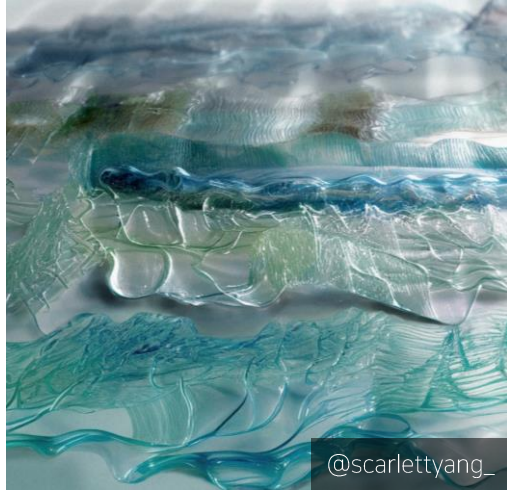
25 S/S WOMENS



# Liquid shine

WOMENS #02

MATERIALS  
: KNIT & JERSEY



@scarlettyang\_



@\_claudiarafael



Martini Pio



Designboom / Frank Jacobus



@maryam\_nassir\_zadeh



Fantasie Tricot



Christopher Kane



Fantasie Tricot

- 광택감 있는 액체같은 마티에르를 연출함
- 메탈릭사로 표면을 색다르게 제작하고 코팅된 저지 원단으로 매끈한 마감처리와 유연한 물결 효과를 표현함
- 관련 품목: 탑, 드레스, 스커트, 탱크탑, 베스트, 스웨트셔츠, 애슬레저

Textile

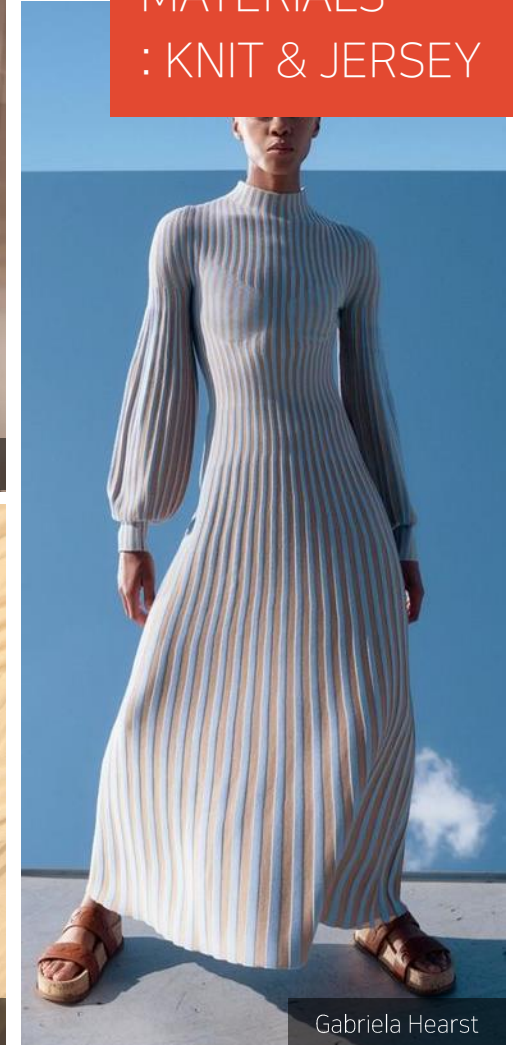
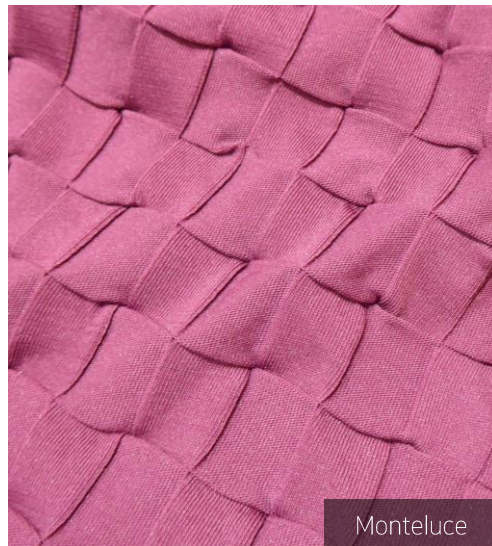
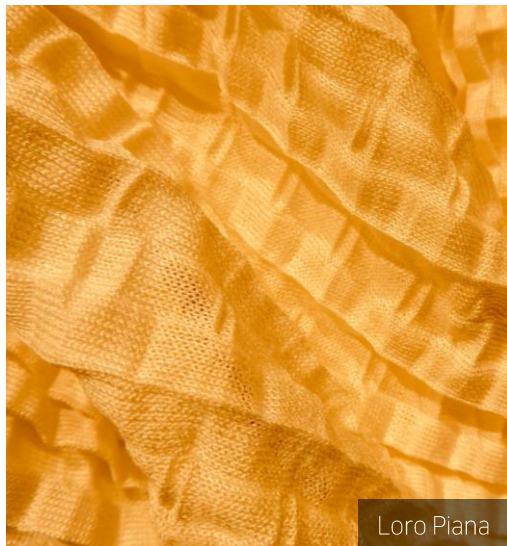
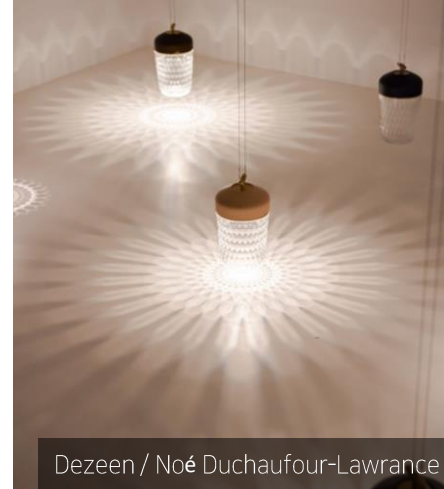
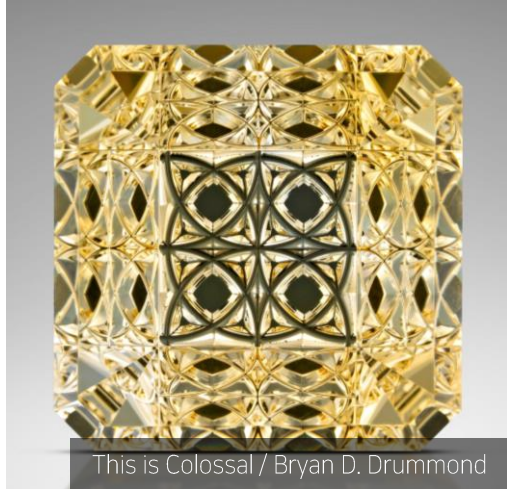
25 S/S WOMENS



# Meta-faceted

WOMENS #02

MATERIALS  
: KNIT & JERSEY



- 디지털의 정밀함과 기하학을 접목하여 다면체 형태의 정교한 3D 니트를 제작
- 관련 품목: 드레스, 스커트, 탑, 베스트, 스웨터

Textile

25 S/S WOMENS



# Re-crafted indigo

WOMENS #02

MATERIALS  
: KNIT & JERSEY



Pinori Filati



Dee Clements x Studio Herron



Kristin Deane



Nancy Housego



Knorts



Lanificio Dell'Olivo

- 업사이클 데님과 수공예적인 매듭을 활용하여 니트를 제작
- 마크라메, 크로셰, 아일렛 등을 활용하고 바스켓 직조, 가터 스티치 등의 우븐 룩 직물을 개발
- 관련 품목: 탑, 드레스, 스웨터, 팬츠, 가디건

Textile

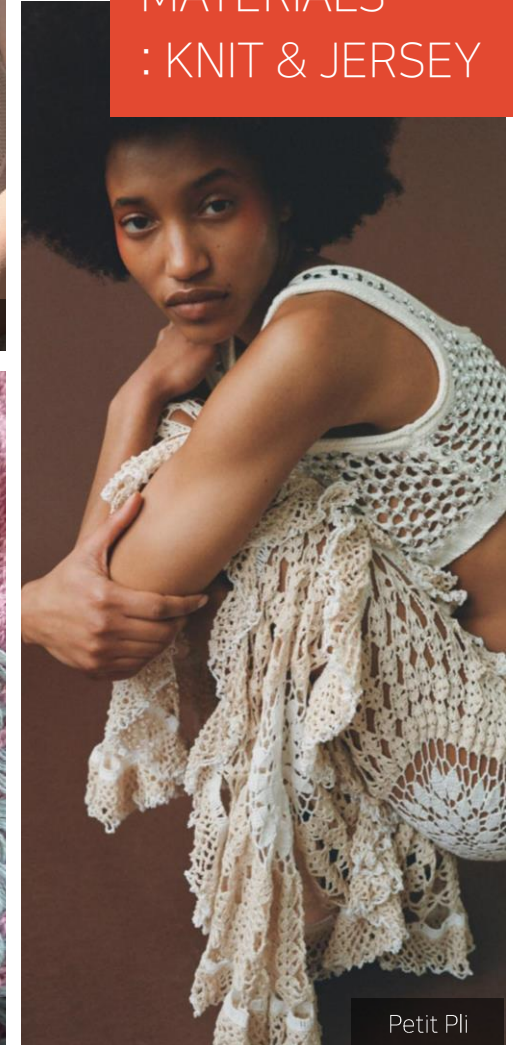
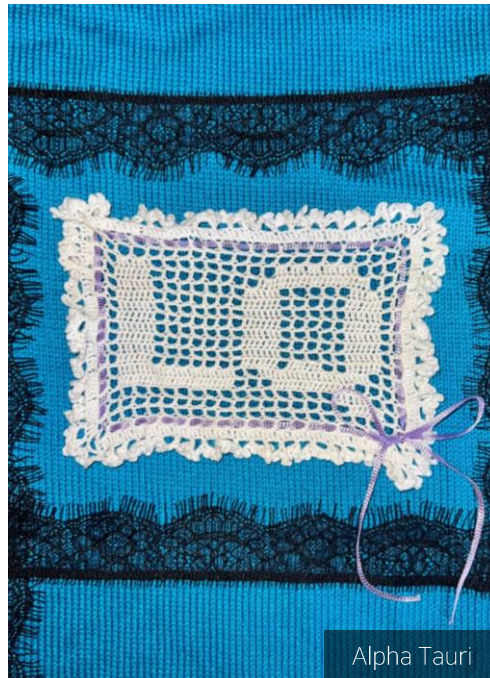
25 S/S WOMENS



# Reclaimed lace

WOMENS #02

MATERIALS  
: KNIT & JERSEY



- 전통적이고 토착적인 공예 기술을 활용하여 크로셰와 공예 스티치를 재해석
- 관련 품목 : 탑, 티셔츠, 드레스, 스웨터, 가디건, 스웨트셔츠

Textile

25 S/S WOMENS



---

# CONTENTS

WOMENS #01

MATERIALS  
: WOVEN



WOMENS #02

MATERIALS  
: KNIT & JERSEY



WOMENS #03

PRINT &  
GRAPHIC



WOMENS #04

COLOR  
FORECAST





## WOMENS #03

### PRINT & GRAPHIC

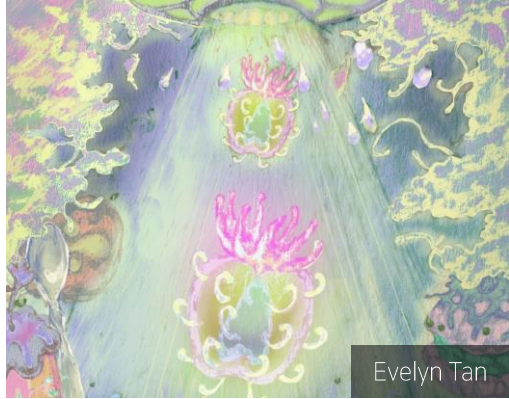
Textile



25 S/S WOMENS



# Dream diaries



Evelyn Tan



@rodebjeroofficial



Stine Goya



Bobkova



Stine Goya



Ganni

WOMENS #03

PRINT &  
GRAPHIC

- 가상과현실의 경계가 허물어지며 몽환적이고 우아한 느낌의 그래픽이 떠오름
- 만화경 패턴, 넓은 소용돌이 패턴과 함께 부드러운 파스텔과 안개 효과를 사용하여 판타지한 느낌을 연출
- 관련 품목: 드레스, 스커트, 탑, 라운지웨어, 디지털 패션

Textile

25 S/S WOMENS



# The un-fun foods

WOMENS #03

PRINT &  
GRAPHIC



- 대파, 생강, 고추와 같이 기존에 주목받지 못했던 과일과 야채들이 그래픽 소스로 활용됨
- 관련 품목: 탑, 후드티, 데님, 액세서리, 라운지웨어

Textile

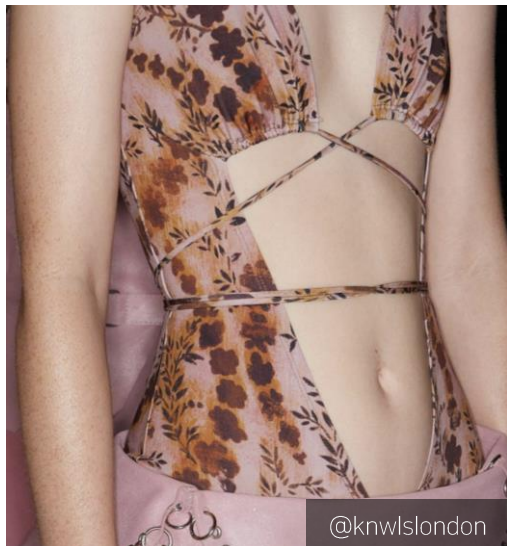
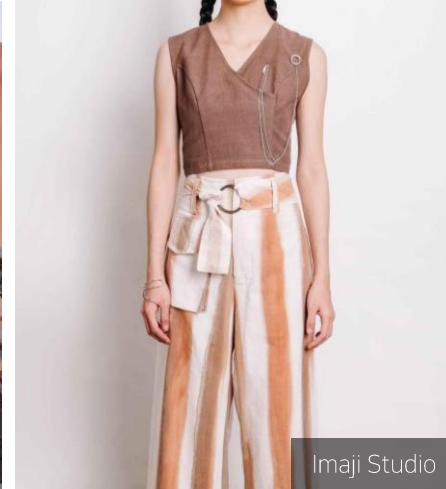
25 S/S WOMENS



# Freshly salvaged

WOMENS #03

PRINT &  
GRAPHIC



- 얼룩지고 탁한 느낌의 일러스트를 우연적이고 자연스럽게 표현함
- 플로럴, 스트라이프, 카모플라주 등을 자연적인 텍스처로 표현
- 관련 품목: 드레스, 스커트, 탑, 자켓, 팬츠, 란제리, 데님, 수영복, 아웃도어/스포츠웨어

Textile

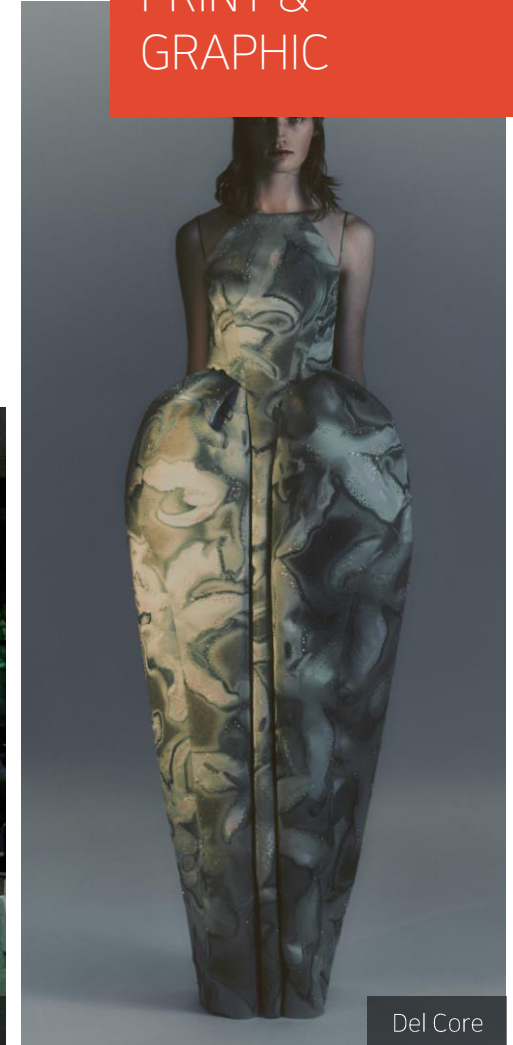
25 S/S WOMENS



# Soft monochrome

WOMENS #03

PRINT &  
GRAPHIC



- 그래파이트 컬러와 디지털 블러 효과로 플로럴, 스트라이프, 기하학, 체크 무늬, 애니멀 스킨 무늬에 새로운 변화를 줌
- 관련 품목 : 탑, 드레스, 스커트, 자켓, 란제리, 아웃도어/스포츠웨어

Textile

25 S/S WOMENS



---

# CONTENTS

WOMENS #01

MATERIALS  
: WOVEN



WOMENS #02

MATERIALS  
: KNIT & JERSEY



WOMENS #03

PRINT &  
GRAPHIC



WOMENS #04

COLOR  
FORECAST





WOMENS #04

COLOR  
FORECAST

Textile



25 S/S WOMENS



# Women's core colours

WOMENS #04

COLOR  
FORECAST

**PANTONE**

12-0824 TCX

**PANTONE**

15-0544 TCX

**PANTONE**

14-0156 TCX

**PANTONE**

13-5911 TCX

**PANTONE**

14-4112 TCX

**PANTONE**

16-4530 TCX

**PANTONE**

19-3316 TCX

**PANTONE**

18-3223 TCX

**PANTONE**

18-4016 TCX

**PANTONE**

15-1164 TCX

**PANTONE**

17-1647 TCX

**PANTONE**

18-1754 TCX

- 밝은 계열의 파스텔 컬러를 사용하여 균형을 맞춰줌
- MIDNIGHT PLUM과 PANNA COTTA는 24-25 F/W 시즌에 이어 핵심 컬러로 자리잡음

Textile

25 S/S WOMENS



# Glowing underwater tones

**PANTONE**

18-1754 TCX

Radiant Raspberry

**PANTONE**

15-1164 TCX

Electric Kumquat

**PANTONE**

14-0850 TCX

Ray Flower

**PANTONE**

15-5218 TCX

Aquatic Awe

**PANTONE**

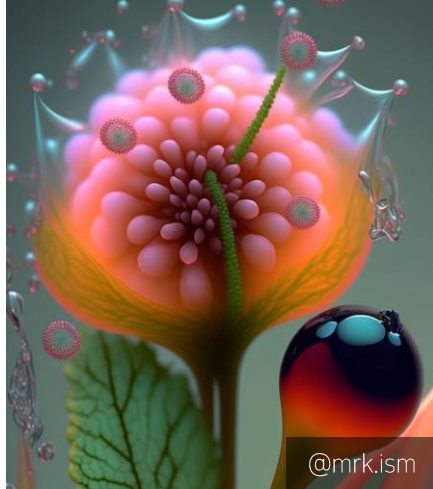
16-5808 TCX

Sage Green

**PANTONE**

19-5025 TCX

Dark Moss



@mrk.ism



@paiope\_london



@beira\_\_



@fenoel

WOMENS #04

COLOR  
FORECAST



Maison Valentino

- 화려하고 밝은 컬러는 판타지적인 요소를 부각하며 자연과 AI 요소를 연결함
- SAGE GREEN과 DARK MOSS를 활용해 색상 균형을 맞춤

Textile

25 S/S WOMENS



# AI-charged pastels

WOMENS #04

COLOR  
FORECAST

**PANTONE**

13-2801 TCX

Pink Sorbet

**PANTONE**

14-3907 TCX

Galactic Lilac

**PANTONE**

13-4303 TCX

Digital Mist

**PANTONE**

13-5911 TCX

Bio-Mint

**PANTONE**

15-5218 TCX

Aquatic Awe

**PANTONE**

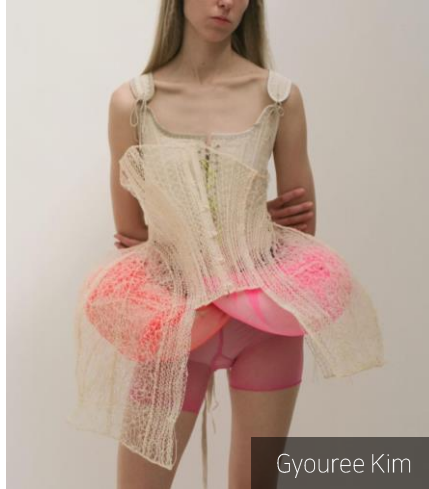
19-3936 TCX

Future Dusk

**PANTONE**

19-4203 TCX

Black



Gyouree Kim



Grimshaw Architects



@anchorball



Christian Wijnants



@edajogo



@\_sliot

- 파스텔 컬러가 기묘하고 미래적인 느낌을 띠는 방향으로 활용됨
- 대비감을 연출하고 안정감을 위해서로 반대되는 색상을 활용함

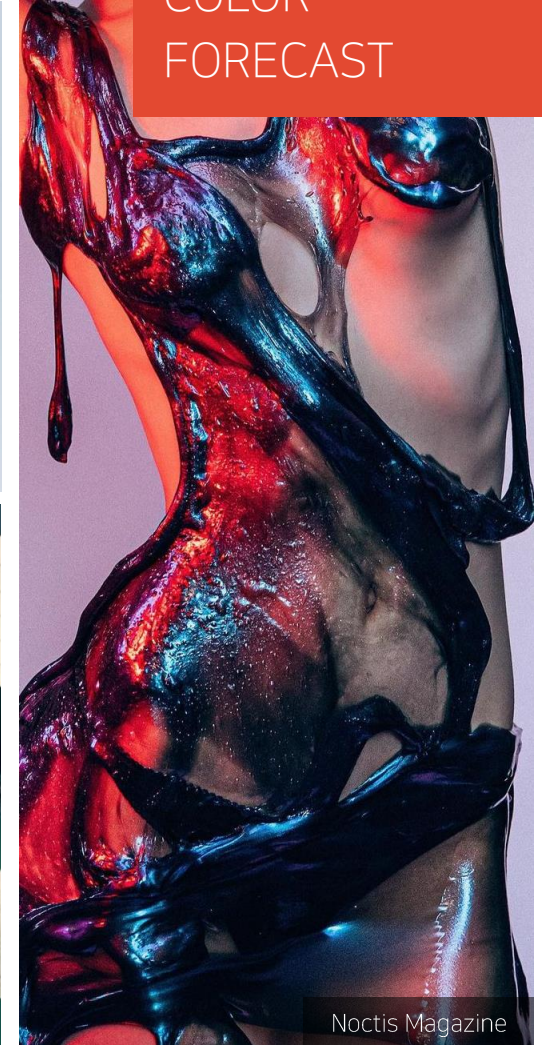
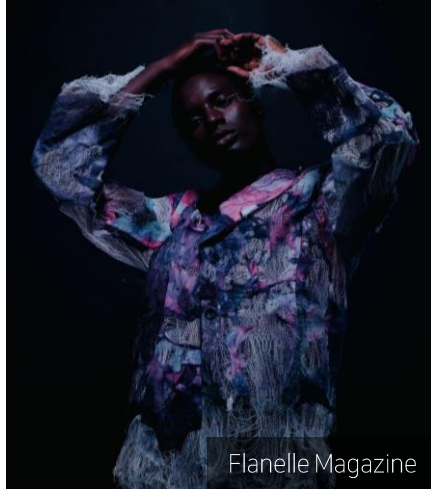
Textile

25 S/S WOMENS



# Otherworldly contrasts

<b>PANTONE</b> 17-1463 TCX	Flame
<b>PANTONE</b> 16-1318 TCX	Timeless Taupe
<b>PANTONE</b> 14-3907 TCX	Galactic Lilac
<b>PANTONE</b> 18-3223 TCX	Hyper-Violet
<b>PANTONE</b> 19-3316 TCX	Midnight Plum
<b>PANTONE</b> 16-4530 TCX	Blue Lagoon
<b>PANTONE</b> 14-0156 TCX	Chlorophyll Green



WOMENS #04

COLOR  
FORECAST

- 시대적인 흐름으로 어두운 테마가 색다르고 신선한 색조합으로 표현됨
- 거칠고 어두운 컬러를 HYPER\_VIOLET, CHLOROPHYLL GREEN과 같은 밝은 컬러와 함께 사용함

Textile

25 S/S WOMENS



# Warm pinks with cool purples and blues

WOMENS #04

COLOR  
FORECAST

**PANTONE**

14-3907 TCX

Galactic Lilac

**PANTONE**

13-2801 TCX

Pink Sorbet

**PANTONE**

17-1647 TCX

Sunset Coral

**PANTONE**

18-1754 TCX

Radiant Raspberry

**PANTONE**

19-3316 TCX

Midnight Plum

**PANTONE**

19-3936 TCX

Future Dusk

**PANTONE**

17-4139 TCX

Tranquil Blue

**PANTONE**

14-4112 TCX

Ice Blue



Lane Marinho



@qianhanliu



Lisa Folawiyo



@sickymag



Overdue Magazine

- 낙관적이고 생동감 있는 컬러로 활기를 불어넣음과 동시에 차분한 블루 컬러로 편안한 느낌을 줌
- 두 컬러 팔레트의 조합은 프레피, 보헤미안 룩에 활용되며 FUTURE DUSK, TRANQUIL BLUE는 데님과 캐주얼 웨어에도 활용됨

Textile

25 S/S WOMENS