



• 2025-2026 F/W •

ACTIVE & PERFORMANCE

FOCUS ON TEXTILES

CONTENTS

ACTIVE #01

MATERIALS
FORECAST



ACTIVE #02

ITEMS
APPLICATION



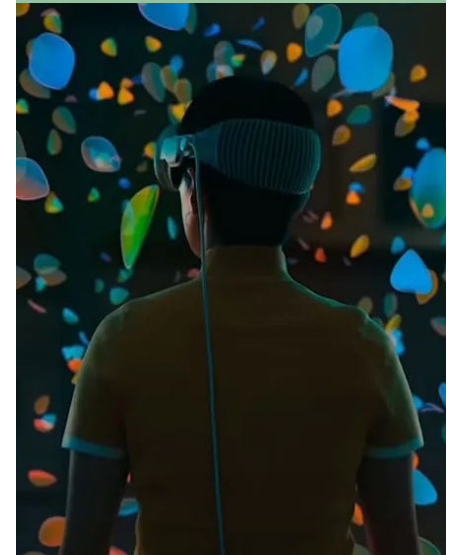
ACTIVE #03

PRINT &
GRAPHIC



ACTIVE #04

COLOR
FORECAST



CONTENTS

ACTIVE #01

MATERIALS
FORECAST



ACTIVE #02

ITEMS
APPLICATION



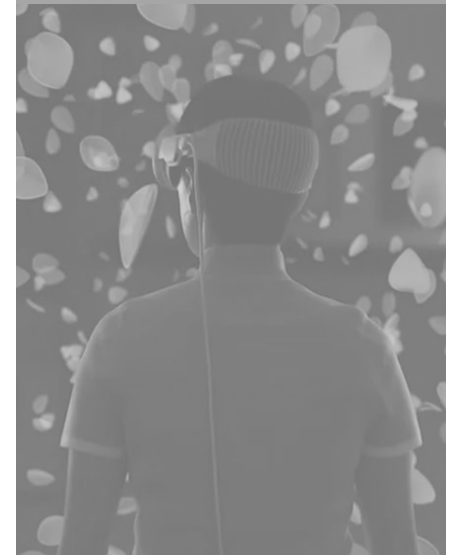
ACTIVE #03

PRINT &
GRAPHIC



ACTIVE #04

COLOR
FORECAST



ACTIVE #01
MATERIALS
FORECAST

Textile

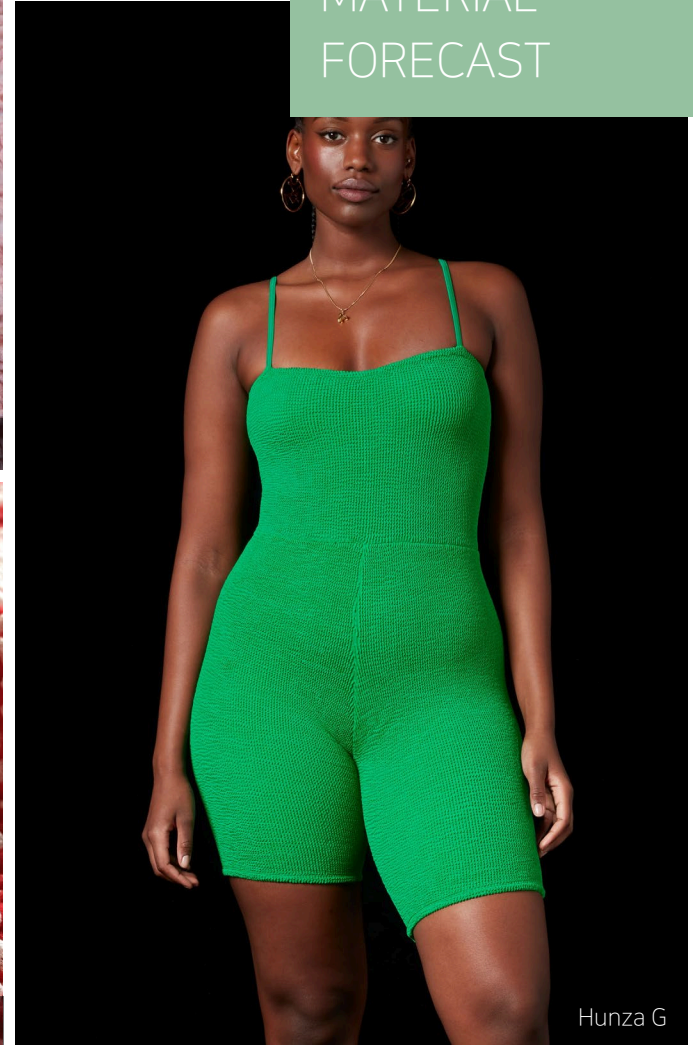
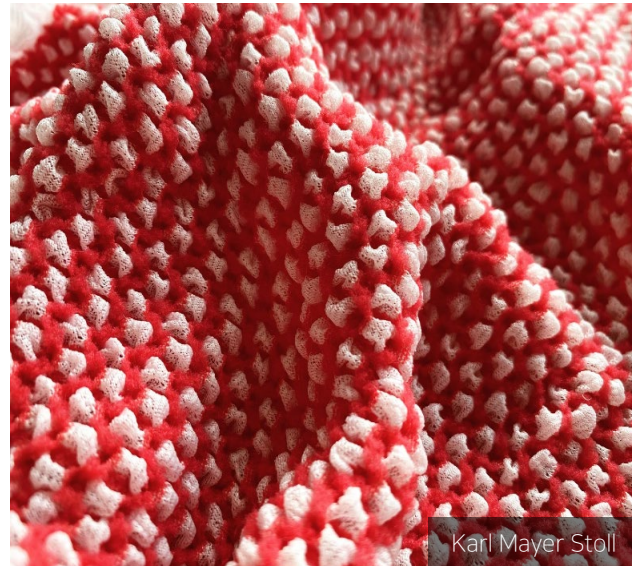


25-26 F/W ACTIVE & PERFORMANCE

Tactile Flex

ACTIVE #01

MATERIAL
FORECAST



- 다양한 크기와 형태에 맞게 조정되는 니트 구조가 피부에 밀착되어 신체 윤곽선이 드러나고 편안한 착용감
- 입체감 있는 원사와 니트를 사용하여 신축성과 통기성을 제공
- 관련 품목: 저지, 레깅스, 스포츠, 요가, 올데이 스포츠

Quiet matts

ACTIVE #01

MATERIAL
FORECAST



- 차분하고 심플한 무광택, 매끄러운 표면 및 레이저 커팅을 통해 미니멀한 분위기 연출
- 재생 가능한 원료를 통해 피부에 가까운 스타일을 구현
- 관련 품목: 라이프스타일, 티셔츠, 스웨트셔츠, 올데이 액티브, 스포츠

Textile

25-26 F/W ACTIVE & PERFORMANCE

Unconventional quilting

ACTIVE #01

MATERIAL
FORECAST



- 사이키델릭한 이미지와 확대된 스티치를 통해 장난스러운 이미지를 표현
- 관련 품목: 아웃도어, 라이프스타일, 아우터, 팬츠, 다운

Jacquard shells

ACTIVE #01

MATERIAL
FORECAST



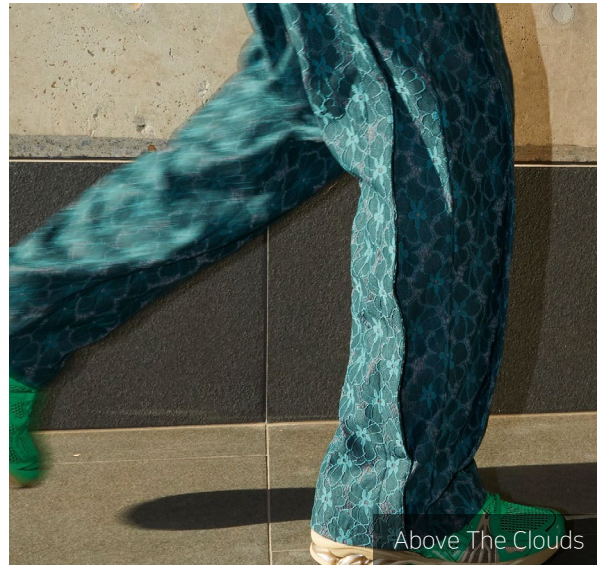
Savage x Fenty



@ranra_studio



Shinkong



Above The Clouds



adidas by Stella McCartney

- 추상적인 프린트와 자카드 원단에 광택 효과를 주어 강조
- 공기를 가둘 수 있는 나일론과 재활용 폴리아미드 소재를 활용하여 보온성 가미
- 관련 품목: 라운지웨어, 라이프스타일

Textile

25-26 F/W ACTIVE & PERFORMANCE

CONTENTS

ACTIVE #01

MATERIALS
FORECAST



ACTIVE #02

ITEMS
APPLICATION



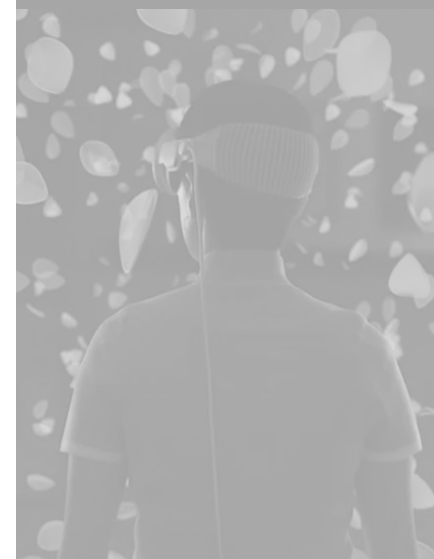
ACTIVE #03

PRINT &
GRAPHIC



ACTIVE #04

COLOR
FORECAST



ACTIVE #02

ITEMS
APPLICATION

Textile



25-26 F/W ACTIVE & PERFORMANCE

The quilted jacket

ACTIVE #02

ITEMS
APPLICATION



- Upcycled 패치워크와 스티치를 활용한 그래픽적인 비주얼의 아우터웨어
- 핸드니트, 퀼팅에서 영감을 받아 상상 속의 복잡하고 세밀한시 이미지를 구현

Textile

25-26 F/W ACTIVE & PERFORMANCE

The augmented utility

ACTIVE #02

ITEMS
APPLICATION

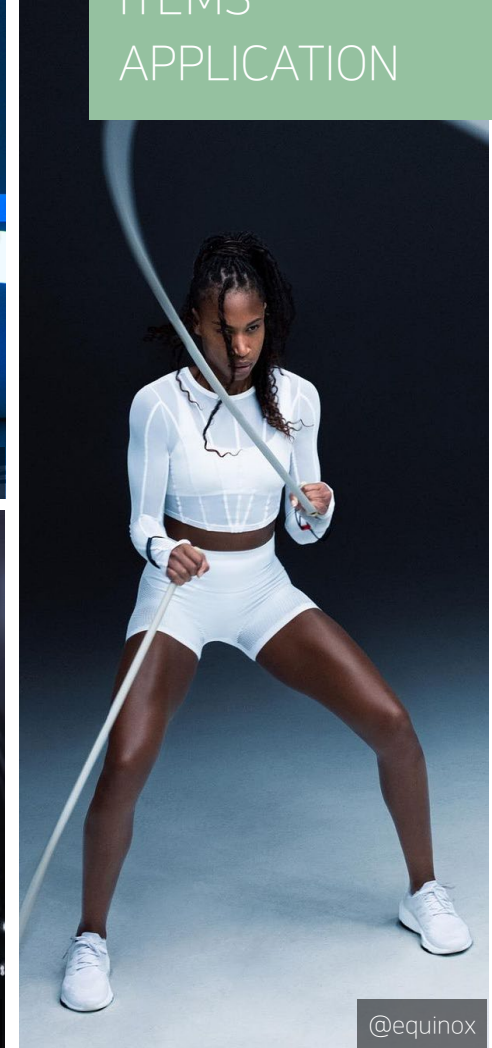


- 벨트나 오버사이즈 포켓과 같은 유틸리티 디테일을 분리할 수 있도록 디자인
- 훈련복 또는 전투적인 스포츠에 어울리는 실루엣과 스타일링

The futurism activewear

ACTIVE #02

ITEMS
APPLICATION



- 사우디아라비아 네옴(Neom) 프로젝트의 영향으로 공상과학적이고 미래 지향적인 디자인의 스포츠웨어가 급부상
- 단순하고 미니멀한 실루엣에 차갑고 밝은 색상이 더해져 미묘한 광택이 도는 것이 특징

The padded sneaker

ACTIVE #02

ITEMS
APPLICATION



- 편안함과 따뜻함을 주는 패딩 처리가 된 SoftVolume 구조
- 재활용 나일론을 중심으로 바이오 기반 단열제 또는 BioPuff 와 같은 친환경 충전재 사용

Textile

25-26 F/W ACTIVE & PERFORMANCE

CONTENTS

ACTIVE #01

MATERIALS
FORECAST



ACTIVE #02

ITEMS
APPLICATION



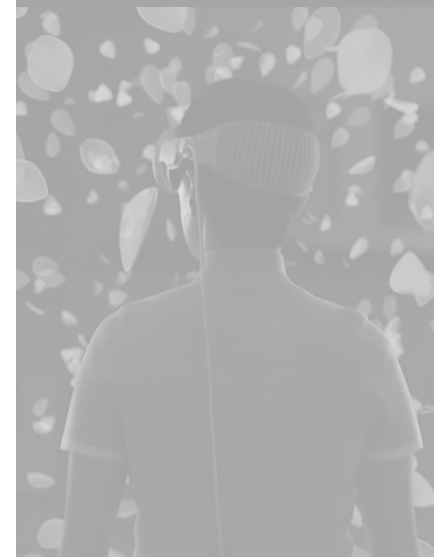
ACTIVE #03

PRINT &
GRAPHIC



ACTIVE #04

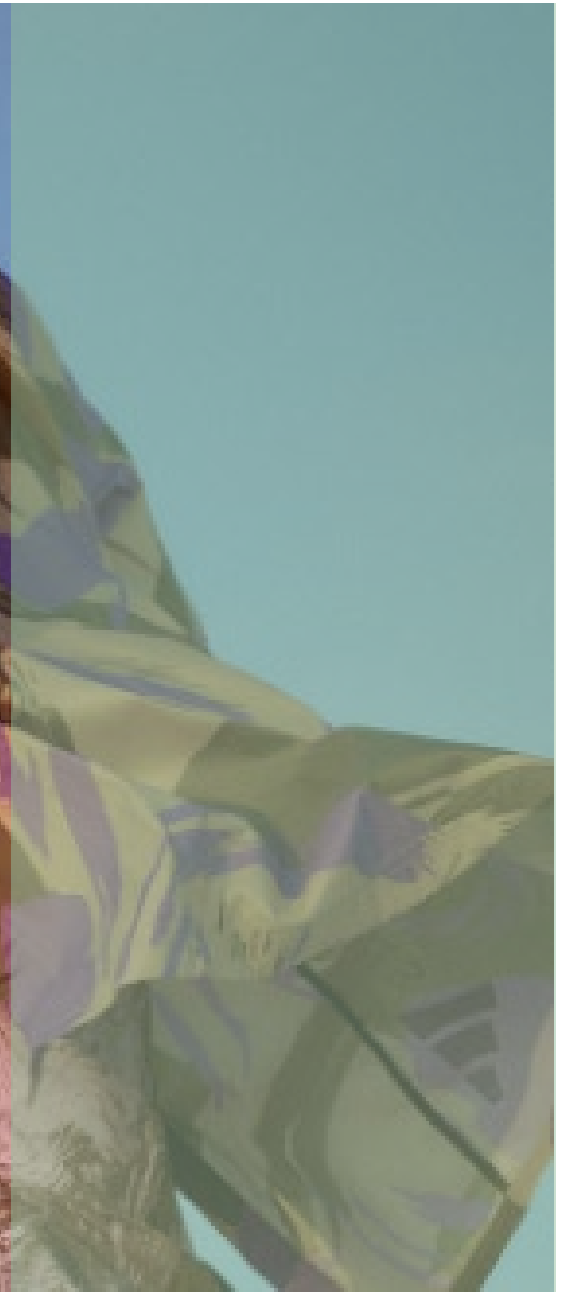
COLOR
FORECAST



ACTIVE #03

PRINT & GRAPHIC

Textile

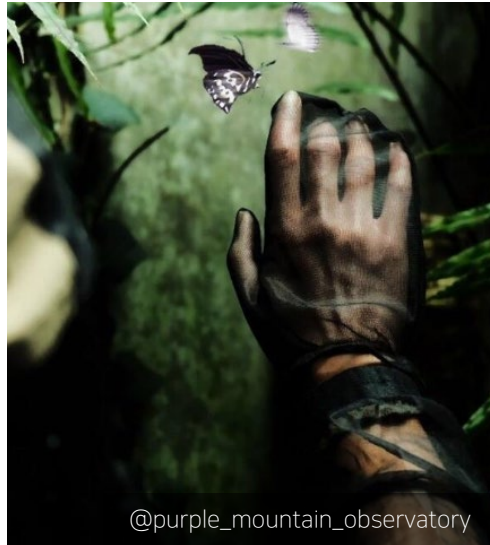


25-26 F/W ACTIVE & PERFORMANCE

Plantopia

ACTIVE #03

PRINT &
GRAPHIC

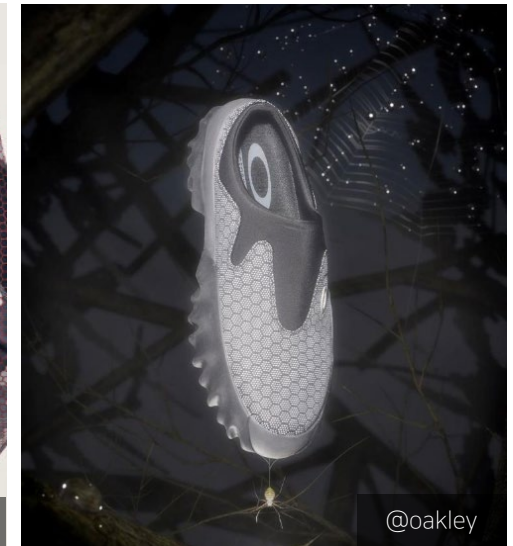
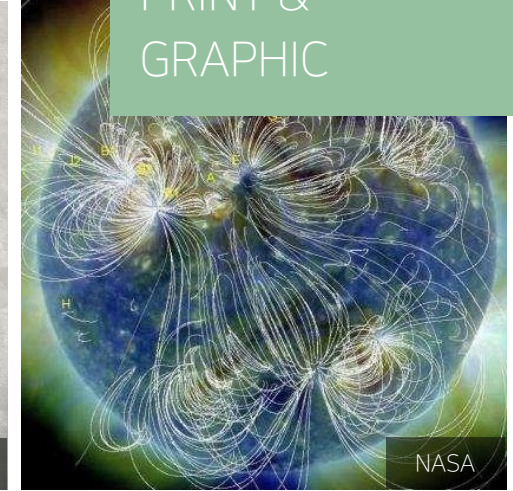
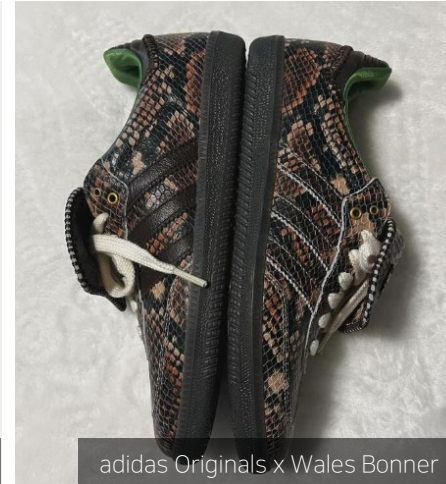
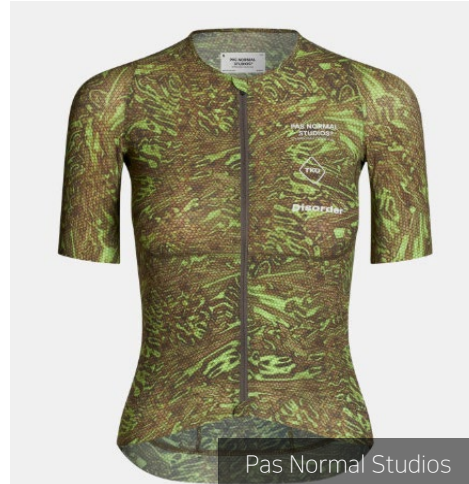


- 생물학적 디자인에 대한 관심이 증가하면서 식물의 형태에서 영감을 받은 그래픽 및 질감을 미적으로 표현
- 식물의 잎과 줄기를 구조적으로 바라보며 해부학적 패턴을 구성

Subtle Futurism

ACTIVE #03

PRINT &
GRAPHIC



- 시가 일상에 녹아들면서 미래지향적이고 과학적인 디자인 등장
- 과장된 왜곡과 비틀린 프린트로 우주의 움직임을 미학적으로 표현
- 디지털 인쇄를 통해 물 소비와 에너지 사용을 절감

Textile

25-26 F/W ACTIVE & PERFORMANCE

Soft Utility

ACTIVE #03

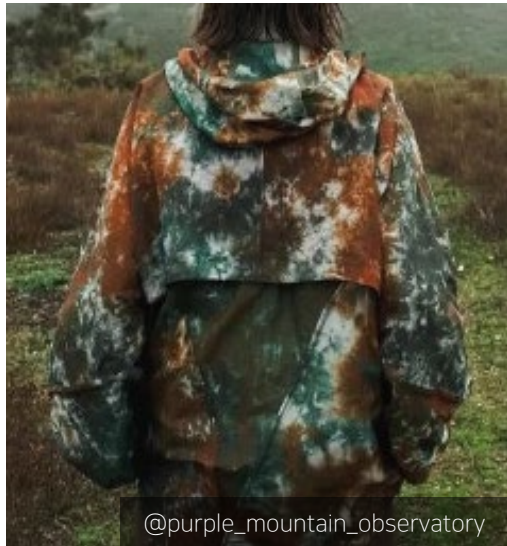
PRINT &
GRAPHIC



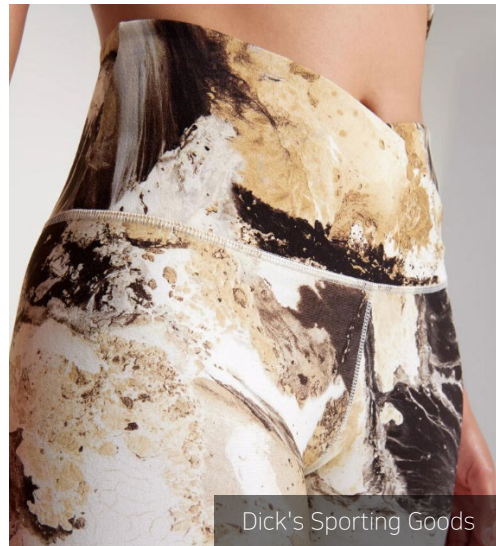
Lauf Sports



And Wander



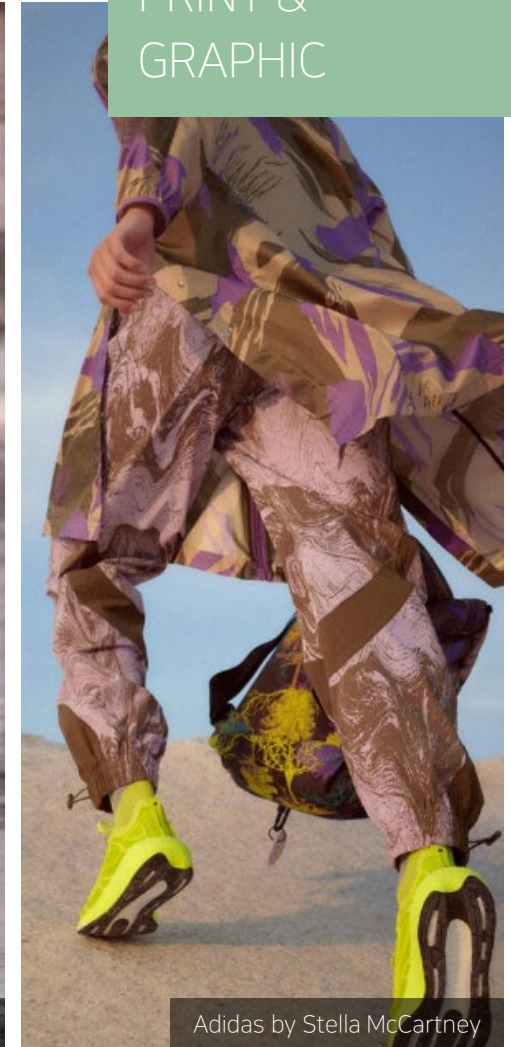
@purple_mountain_observatory



Dick's Sporting Goods



Roberto Cavalli



Adidas by Stella McCartney

- 자연의 유기적이고 정제되지 않은 패턴에서 영감을 받아 부드러운 텍스처로 표현
- 시즌에 구애받지 않으며 일상복과 액티브웨어의 경계를 없애는 데일리 프린트

Textile

25-26 F/W ACTIVE & PERFORMANCE

Rebellious resistance

ACTIVE #03

PRINT &
GRAPHIC



Pas Normal Studios



Admiral x Walthamstow FC x The William Morris Gallery



KMB



By Parra / Urban Industry



Sukeban



QBSAY



@corpsegyaruprowrestling

- 낙관적이고 반항적인 이미지를 화려한 패턴과 컬러감으로 표현
- 멕시코 루차 리브레 및 태국 복싱과 레슬링에서 영감을 받아 대담한 색상과 그래픽 강조
- 경기의 슬로건을 화려한 타이포그래피로 연출하거나 번개와 전기 일러스트를 활용

Textile

25-26 F/W ACTIVE & PERFORMANCE

CONTENTS

ACTIVE #01

MATERIALS
FORECAST



ACTIVE #02

ITEMS
APPLICATION



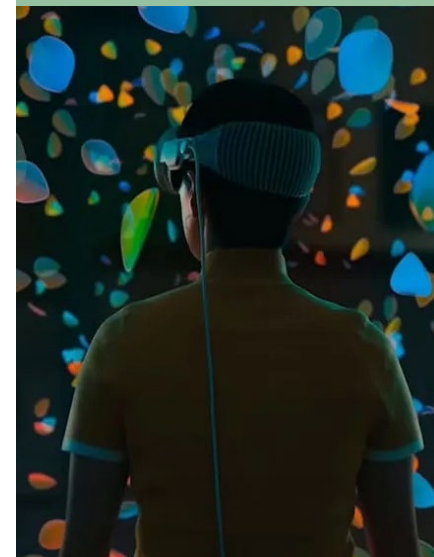
ACTIVE #03

PRINT &
GRAPHIC



ACTIVE #04

COLOR
FORECAST



ACTIVE #04

COLOR
FORECAST

Textile



25-26 F/W ACTIVE & PERFORMANCE

Active core colours



- 밝고 빛나는 파스텔, 강렬한 브라이트, 균형을 잡아주는 다크톤 등이 이번 시즌의 메인 컬러

Luminous, dystopian brights

PANTONE
19-5352 TCX

Deep Emerald

PANTONE
15-5218 TCX

Aquatic Awe

PANTONE
18-4214 TCX

Basalt

PANTONE
16-1451 TCX

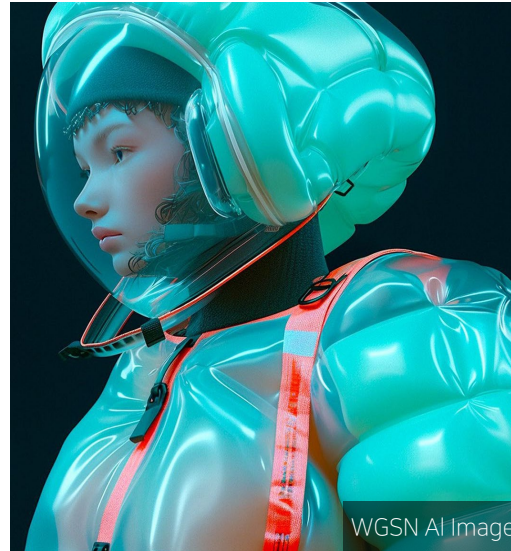
Neon Flare

PANTONE
18-1442 TCX

Intense Rust

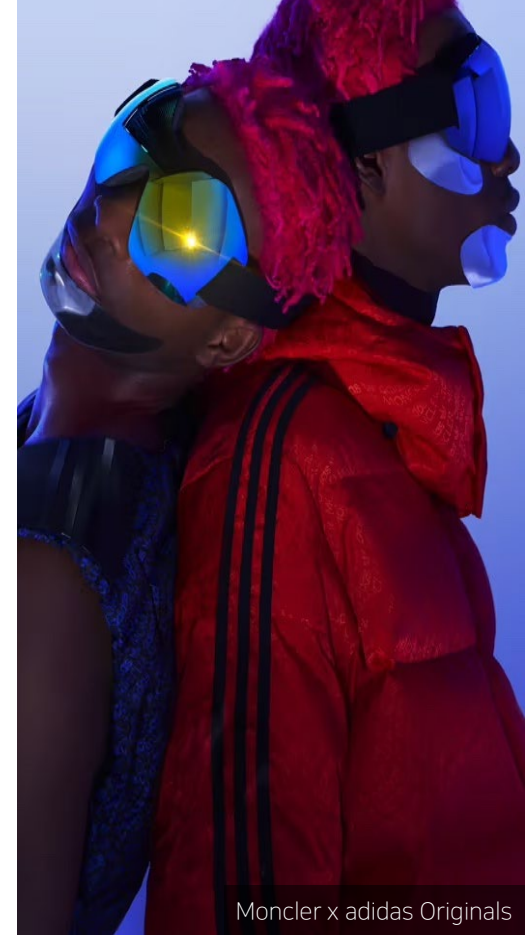
PANTONE
19-3932
TCX

Midnight Blue



ACTIVE #04

COLOR
FORECAST



- 네온과 고대비 색상을 조합하여 긴박하고 모험심을 자극하는 테마 연출
- 스포츠와 라이프 스타일 카테고리 모두에서 신비한 느낌을 강조

Wholesome mid-tones

PANTONE
15-4415 TCX

Retro Blue

PANTONE
12-0304
TCX

Chalk

PANTONE
08-1163 TCX

Rustic Caramel

PANTONE
14-0850
TCX

Ray Flower

PANTONE
15-6114 TCX

Surreal Green

PANTONE
19-0516 TCX

Dark Olive



ASICS



Lacoste x Bandier



OAMC



@ridecake



@postarchivefaction

- 중명도의 파스텔 톤으로 부드럽고 차분한 느낌을 부여
- 다양한 질감을 표현함과 동시에 여러 색조와 균형을 이룸

Textile

25-26 F/W ACTIVE & PERFORMANCE

ACTIVE #04

COLOR
FORECAST

Ambient brights

PANTONE
16-1735 TCX

Thrift Pink

PANTONE
17-1463 TCX

Flame

PANTONE
19-1718 TCX

Cherry Lacquer

PANTONE
16-1451 TCX

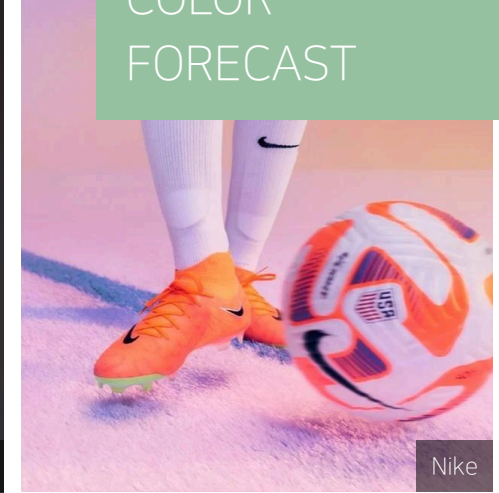
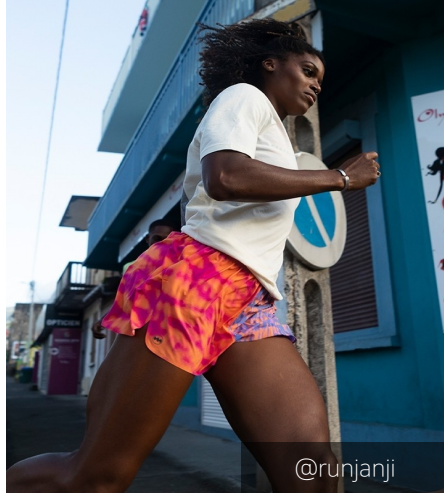
Neon Flare

PANTONE
16-1359 TCX

Solar Orange

PANTONE
19-4203 TCX

Black



ACTIVE #04

COLOR
FORECAST

- 강렬함을 중심으로 밝고 화사한 색상과 어두운 색상을 레이어링하여 풍부한 컬러 컨셉 연출
- 힘과 체력이 넘치는 스포츠에 액센트를 줄 수 있는 컬러

Twilight darks

ACTIVE #04

COLOR
FORECAST

PANTONE
18-1163 TCX

Rustic Caramel

PANTONE
18-0317 TCX

Wild Green

PANTONE
16-0748 TCX

Heritage Mustard

PANTONE
19-3936 TCX

Future Dusk

PANTONE
19-0516 TCX

Dark Olive

PANTONE
19-1109 TCX

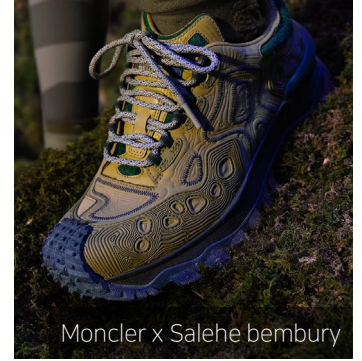
Ground Coffee



Ecology of colour



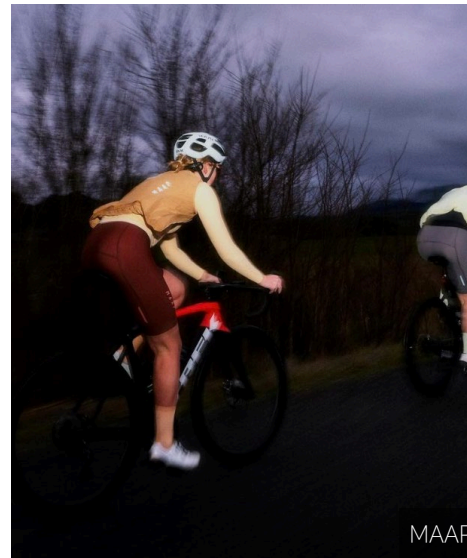
@lanico_le



Moncler x Salehe bembury



Moncler



MAAP



Moncler x Salehe bembury

- 신비한 어둠의 팔레트로 상상력과 모험심을 자극
- 깊은 톤과 광택 및 질감이 있는 소재를 활용하여 레이어드 제품에 적합

Textile

25-26 F/W ACTIVE & PERFORMANCE